

## 20-209 Mestský park v Karlovej Vsi

Verejné osvetlenie

|                      |   |
|----------------------|---|
| Titulní strana ..... | 1 |
| Obsah .....          | 2 |

## Listy s údaji výrobků

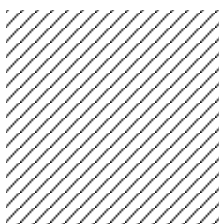
|  |   |
|--|---|
| Urbidermis - Tumbler 24L 3000K 500 TV (1x TML 3 24 500 40W T5) ..... | 3 |
|--|---|

## Plocha 1

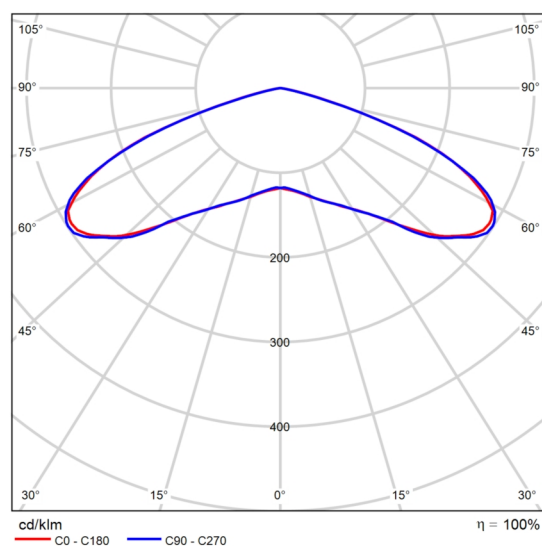
|  |    |
|--|----|
| Výpočtové objekty .....                        | 4  |
| Pešia zóna / Svislá intenzita osvetlení .....  | 6  |
| Ihrisko č.5 / Svislá intenzita osvetlení ..... | 7  |
| Ihrisko č.6 / Svislá intenzita osvetlení ..... | 8  |
| Ihrisko č.3 / Svislá intenzita osvetlení ..... | 9  |
| Ihrisko č.2 / Svislá intenzita osvetlení ..... | 10 |
| Ihrisko č.4 / Svislá intenzita osvetlení ..... | 11 |

## Datový list výrobku

Urbidermis Tumbler 24L 3000K 500 TV



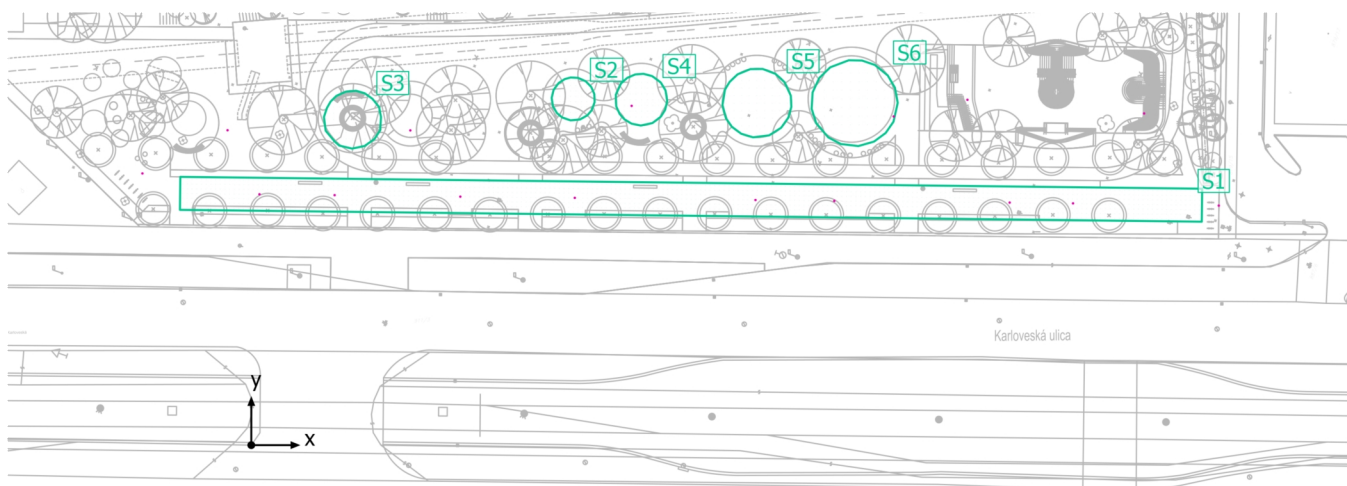
|                          |           |
|--------------------------|-----------|
| P                        | 40.0 W    |
| $\Phi_{\text{žárovka}}$  | 3652 lm   |
| $\Phi_{\text{svítidlo}}$ | 3652 lm   |
| $\eta$                   | 100.00 %  |
| Světelný výtěžek         | 91.3 lm/W |
| CCT                      | 3000 K    |
| CRI                      | 100       |



Polární LDC

Plocha 1

## Výpočtové objekty



Plocha 1

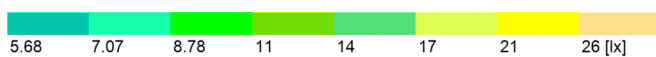
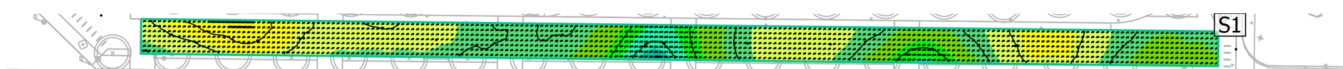
## Výpočtové objekty

Výpočtové plochy

| Vlastnosti   | $\bar{E}$ | $E_{min}$ | $E_{max}$ | $g_1$ | $g_2$ | Index |
|--|-----------|-----------|-----------|-------|-------|-------|
| Pešia zóna<br>Svislá intenzita osvetlenia<br>Výška: 0.000 m  | 16.1 lx   | 6.53 lx   | 24.0 lx   | 0.41  | 0.27  | S1    |
| Ihrisko č.5<br>Svislá intenzita osvetlenia<br>Výška: 0.000 m | 9.13 lx   | 5.95 lx   | 12.2 lx   | 0.65  | 0.49  | S2    |
| Ihrisko č.6<br>Svislá intenzita osvetlenia<br>Výška: 0.000 m | 13.3 lx   | 7.85 lx   | 18.3 lx   | 0.59  | 0.43  | S3    |
| Ihrisko č.3<br>Svislá intenzita osvetlenia<br>Výška: 0.000 m | 12.6 lx   | 10.1 lx   | 14.7 lx   | 0.80  | 0.69  | S4    |
| Ihrisko č.2<br>Svislá intenzita osvetlenia<br>Výška: 0.000 m | 4.71 lx   | 1.98 lx   | 8.99 lx   | 0.42  | 0.22  | S5    |
| Ihrisko č.4<br>Svislá intenzita osvetlenia<br>Výška: 0.000 m | 12.5 lx   | 4.98 lx   | 18.4 lx   | 0.40  | 0.27  | S6    |

Užitný profil: Přednastavení DIALux, Standard (oblast dopravy ve volném prostoru)

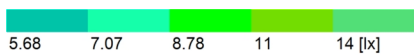
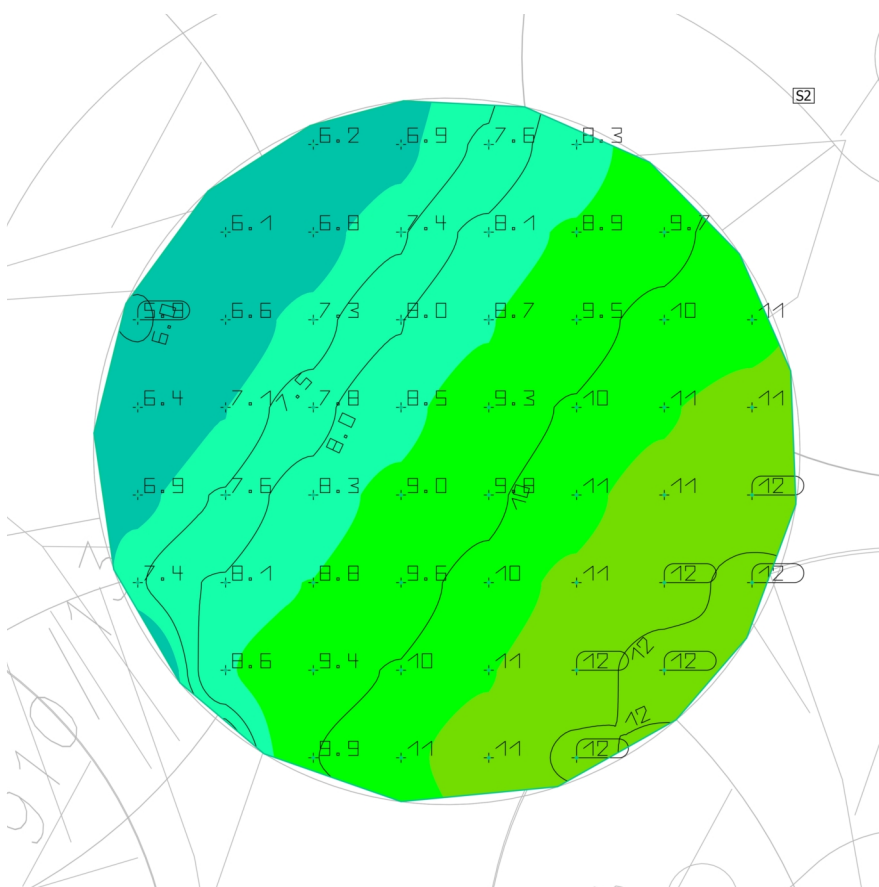
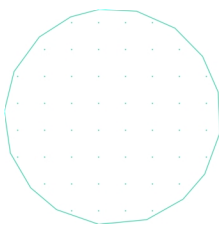
Plocha 1

**Pešia zóna**

| Vlastnosti                 | $\bar{E}$ | $E_{min}$ | $E_{max}$ | $g_1$ | $g_2$ | Index |
|----------------------------|-----------|-----------|-----------|-------|-------|-------|
| Pešia zóna                 | 16.1 lx   | 6.53 lx   | 24.0 lx   | 0.41  | 0.27  | S1    |
| Svislá intenzita osvetlení |           |           |           |       |       |       |
| Výška: 0.000 m             |           |           |           |       |       |       |

Užitný profil: Přednastavení DIALux, Standard (oblast dopravy ve volném prostoru)

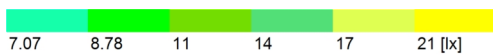
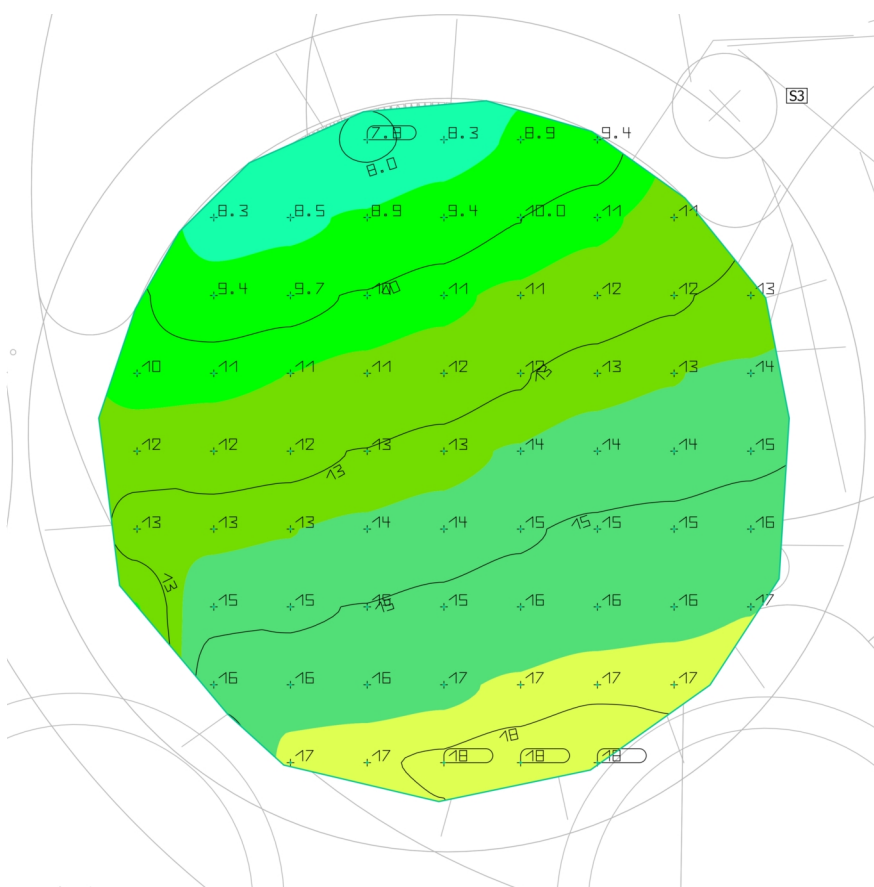
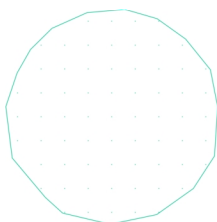
Plocha 1

**Ihrisko č.5**

| Vlastnosti                 | $\bar{E}$ | $E_{min}$ | $E_{max}$ | $g_1$ | $g_2$ | Index |
|----------------------------|-----------|-----------|-----------|-------|-------|-------|
| Ihrisko č.5                | 9.13 lx   | 5.95 lx   | 12.2 lx   | 0.65  | 0.49  | S2    |
| Svislá intenzita osvětlení |           |           |           |       |       |       |
| Výška: 0.000 m             |           |           |           |       |       |       |

Užitný profil: Přednastavení DIALux, Standard (oblast dopravy ve volném prostoru)

Plocha 1

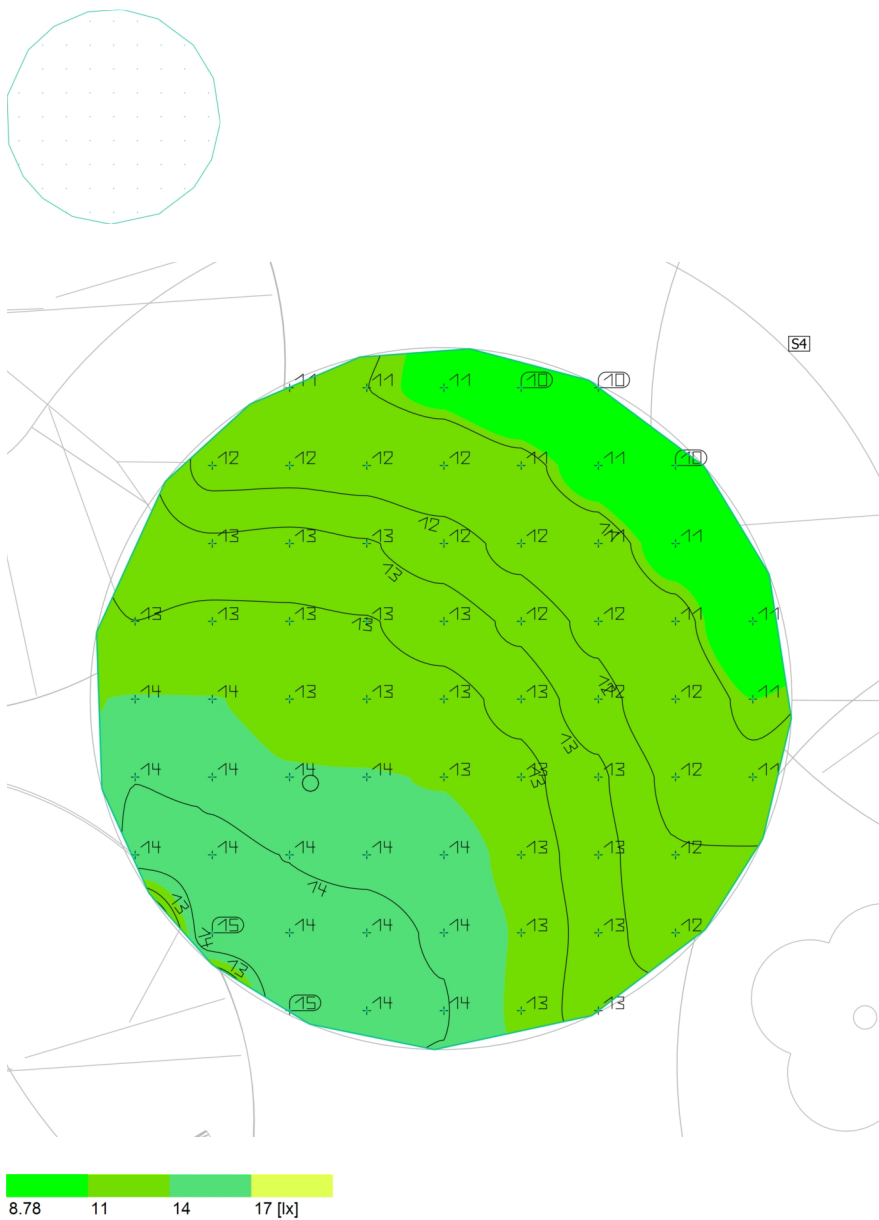
**Ihrisko č.6**

| Vlastnosti  | $\bar{E}$ | $E_{\min}$ | $E_{\max}$ | $g_1$ | $g_2$ | Index |
|---|-----------|------------|------------|-------|-------|-------|
| Ihrisko č.6<br>Svislá intenzita osvětlení<br>Výška: 0.000 m | 13.3 lx   | 7.85 lx    | 18.3 lx    | 0.59  | 0.43  | S3    |

Užitný profil: Přednastavení DIALux, Standard (oblast dopravy ve volném prostoru)



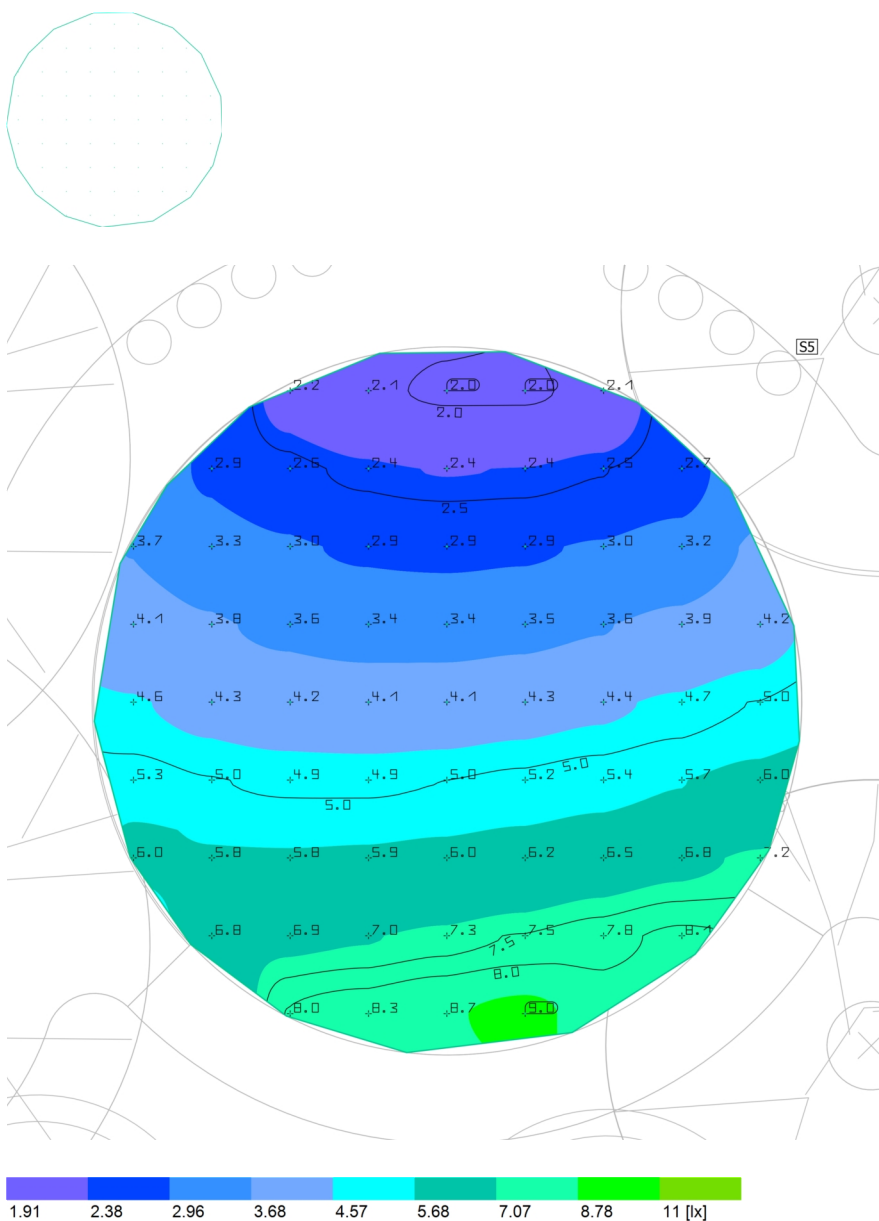
Plocha 1

**Ihrisko č.3**

| Vlastnosti                 | $\bar{E}$ | $E_{min}$ | $E_{max}$ | $g_1$ | $g_2$ | Index |
|----------------------------|-----------|-----------|-----------|-------|-------|-------|
| Ihrisko č.3                | 12.6 lx   | 10.1 lx   | 14.7 lx   | 0.80  | 0.69  | S4    |
| Svislá intenzita osvětlení |           |           |           |       |       |       |
| Výška: 0.000 m             |           |           |           |       |       |       |

Užitný profil: Přednastavení DIALux, Standard (oblast dopravy ve volném prostoru)

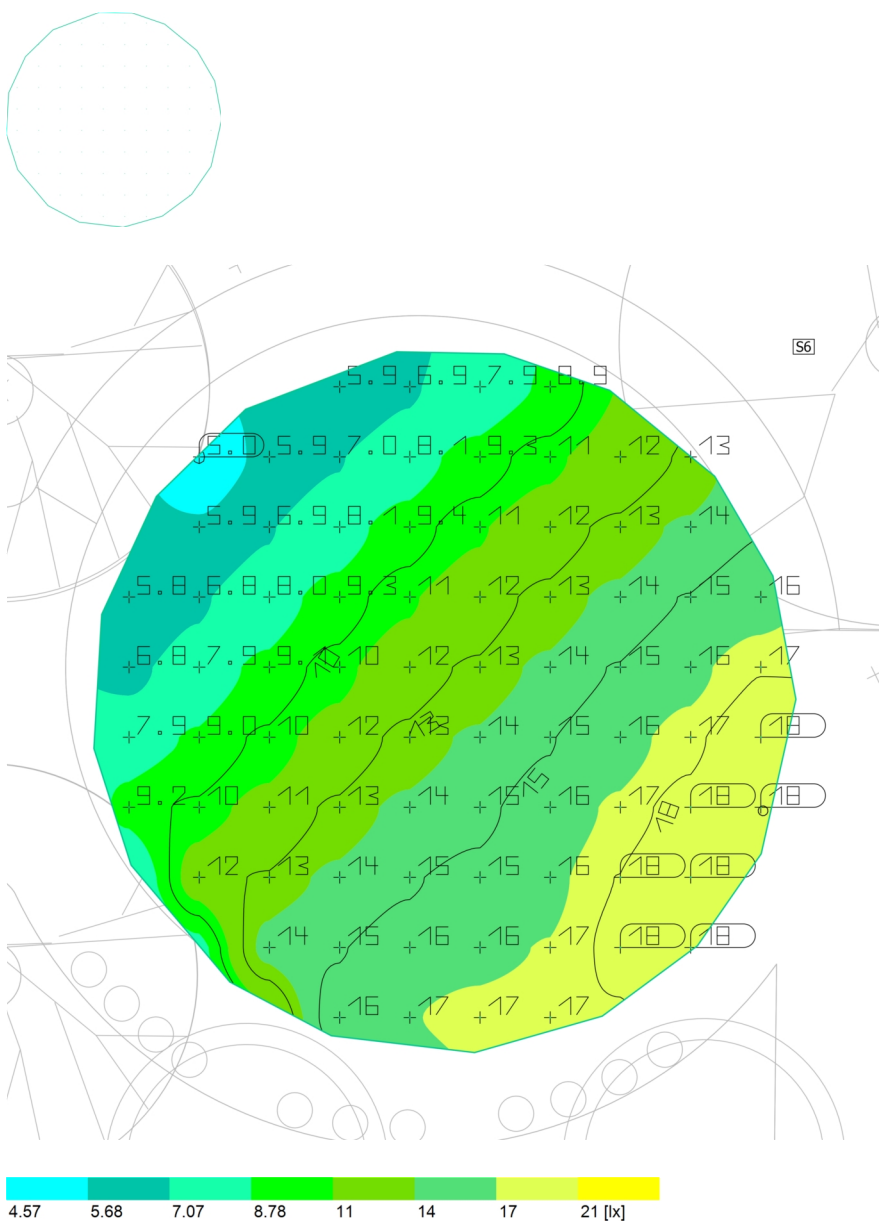
Plocha 1

**Ihrisko č.2**

| Vlastnosti                 | $\bar{E}$ | $E_{\min}$ | $E_{\max}$ | $g_1$ | $g_2$ | Index |
|----------------------------|-----------|------------|------------|-------|-------|-------|
| Ihrisko č.2                | 4.71 lx   | 1.98 lx    | 8.99 lx    | 0.42  | 0.22  | S5    |
| Svislá intenzita osvětlení |           |            |            |       |       |       |
| Výška: 0.000 m             |           |            |            |       |       |       |

Užitný profil: Přednastavení DIALux, Standard (oblast dopravy ve volném prostoru)

Plocha 1

**Ihrisko č.4**

| Vlastnosti                 | $\bar{E}$ | $E_{\min}$ | $E_{\max}$ | $g_1$ | $g_2$ | Index |
|----------------------------|-----------|------------|------------|-------|-------|-------|
| Ihrisko č.4                | 12.5 lx   | 4.98 lx    | 18.4 lx    | 0.40  | 0.27  | S6    |
| Svislá intenzita osvětlení |           |            |            |       |       |       |
| Výška: 0.000 m             |           |            |            |       |       |       |

Užitný profil: Přednastavení DIALux, Standard (oblast dopravy ve volném prostoru)