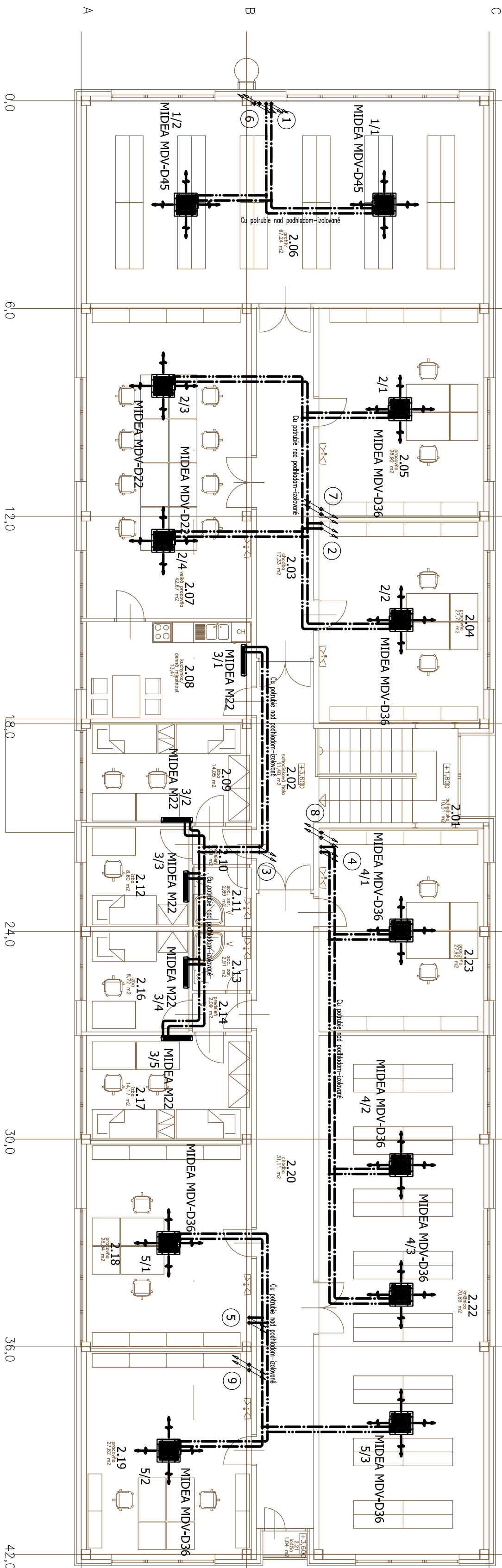



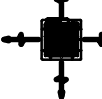
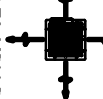
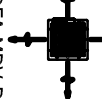
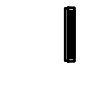


Pôdorys 2.NP

ROZVODY CHLADIVA – Cu RÚRKAMI – IZOLOVANÉ

	MIDEA MDV-D140W/N1	<p>VOKVAŠA JEDNOTKA MINI VRF</p> <p>MIDEA MDV-D140W/N1</p> <p>Ogln.=14kW, Ogk.=16,0kW</p> <p>E=400V- 4,35 kW</p> <p>W=122 kg</p>
	MIDEA MDV-D120W/N1	<p>VOKVAŠA JEDNOTKA MINI VRF</p> <p>MIDEA MDV-D120W/N1</p> <p>Ogln.=12kW, Ogk.=14,0kW</p> <p>E=230V- 3,6 kW</p> <p>W=122 kg</p>
	MIDEA MDV-D100W/N1	<p>VOKVAŠA JEDNOTKA MINI VRF</p> <p>MIDEA MDV-D100W/N1</p> <p>Ogln.=10kW, Ogk.=11,0kW</p> <p>E=230V- 3,5 kW</p> <p>W=101 kg</p>

	<p>4- ČESNÁ KAZETA MEDA MDV-D2204/ CN1 Ochl=2,2kW, Q₀₄=2,6kW EI=230V- 58 W W=25 kg připojení-Cu Ø12,7/6,4mm</p>
	<p>4- ČESNÁ KAZETA MEDA MDV-D3604/ CN1 Ochl=3,6kW, Q₀₄=4,0kW EI=230V- 58 W W=25 kg připojení-Cu Ø12,7/6,4mm</p>
	<p>4- ČESNÁ KAZETA MEDA MDV-D4504/ BN1 Ochl=4,5kW, Q₀₄=5,0kW EI=230V- 63 W W=25 kg připojení-Cu Ø12,7/6,4mm</p>
	<p>4- ČESNÁ KAZETA MEDA MDV-D6004/ BN1 Ochl=6,0kW, Q₀₄=6,6kW EI=230V- 80 W W=25 kg připojení-Cu Ø12,7/6,4mm</p>

POZNÁMKA

PROJEKTOVÁ DOKUMENTÁCIA JE VYHOTOVENÁ VÝHRADNE PRE POTREBY VYDANIA STAVEBNÉHO POVOLENIA
PRE REALIZÁCIU STAVBY BUDE VYPRACOVANÝ REALIZAČNÝ PROJEKT
IMENOM ROKOVODU TYP A MATERIÁL ZABUDOVANÝCH ZARIADENÍ A KOMPONENTOV BUDE UPRESNENÝ V REALIZAČNEJ DOKUMENTÁCII

KLIMATIZÁCIA

PROJEKTANT	BITTER TIBOR
KRESLIL	BITTER TIBOR
AUTOR PROJEKTU	ING. ŠTEFAN MÜLLER
INVESTOR	Ústav anorganickej chémie SAV
MESTO STAVBY	Bratislava IV, č.p.2693

ATC PROJEKT

Ing. Ivan Čiňa

TIBOR BITTER

zdrojoviská, výkurobné
plynoisotlač, zdvihacie techniky

AIC PROJEKT
szafa-term-clima
zdrowotecnika, wykonywanie
płynociągłociada, zducluociemniko
Rolinclajc skoy 13, 945 01 Komłomło
tel: 0905 503 615, 0903 615 501
E-mail: atcprojekt@pobox.sk

Rekonštrukcia UACH SAV

PRE STAVEBNÉ POVOLENIE

ČASŤ

PÖDÖRYS 2.NP

MIERKA 1:100	Č. VÝKRESU KL-2
-----------------	--------------------