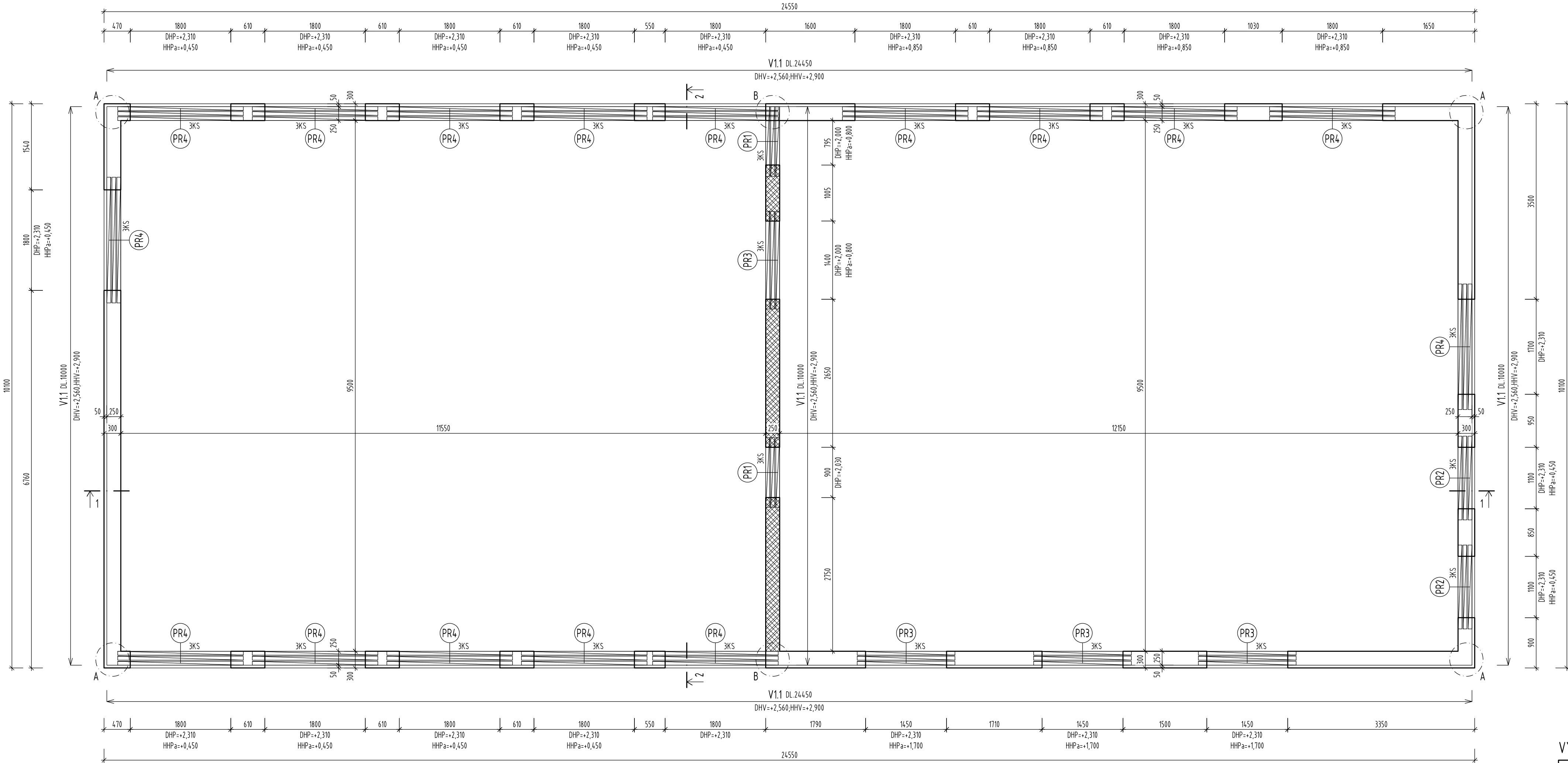
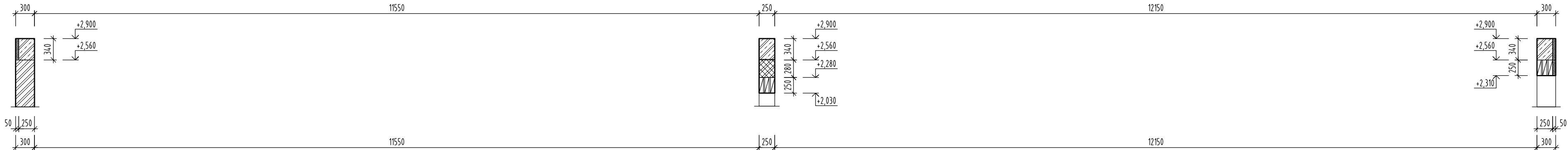


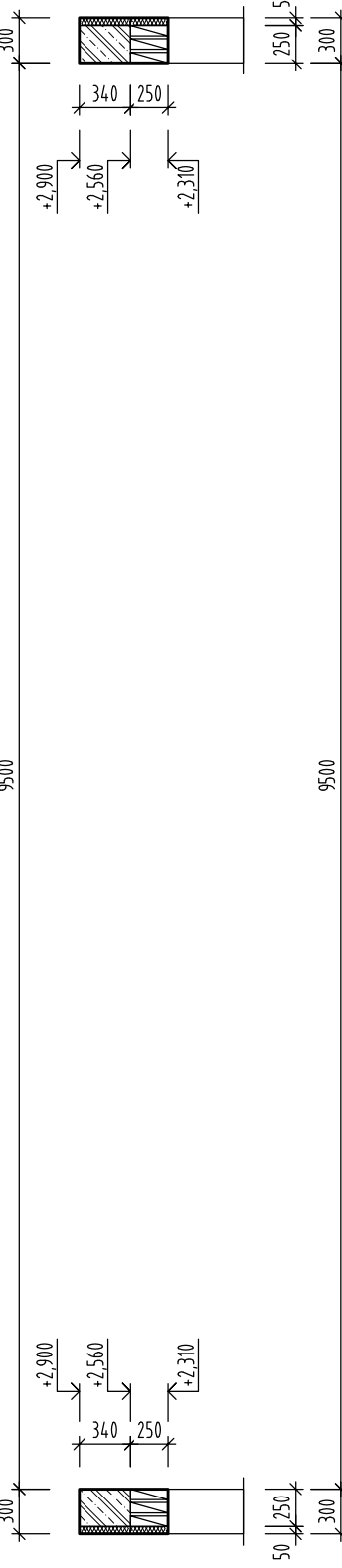
PÔDORYS 1.NP
M 1:50



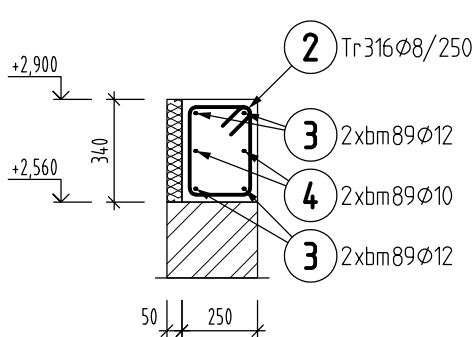
REZ 1 - 1
M 1:50



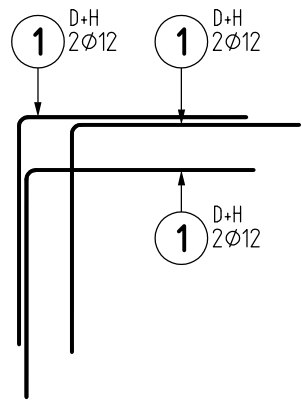
REZ 2 - 2
M 1:50



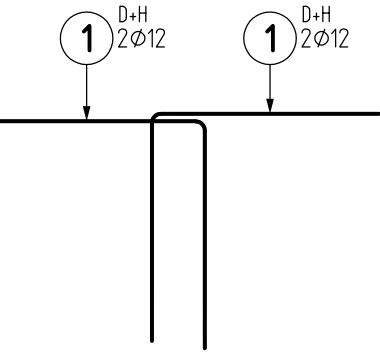
VENIEC V1.1 - CEL.DĹŽKA 78,90m
M 1:25



DETAIL A - 4x
PREVIAZANIE ROHOV TVARU L
M 1:25



DETAIL B - 2x
PREVIAZANIE VENCOV TVARU T
M 1:25



POZNÁMKY

- NA STAVBE JE POTREBNÉ OVERIŤ OKÓTOVANÉ ROZMERY A ODOCHÝLKU NAHLÁSIŤ STAVEBNÉMU DOZORU.
- NEJASNOSTI MEDZI STAVEBNOU ČASŤOU, STATIKOU A OSTATNÝMI PROFESIAM NAHLÁSIŤ STAVEBNÉMU DOZORU.
- PRESTUPY V NOSNÝCH KONŠTRUKCIÁCH KOORDINOVAŤ PODLA PROJEKTOV PROFESII EL, ZT, UK A VZT A STAVEBNÉJ ČASTI. PRED MONTÁŽOU A BETÓNOVANÍM OZNAČIŤ A ZEBEZPEČIŤ PRESTUPY VEDENÍ PODLA PROJEKTOV PROFESII.
- VÝKAZ PREKLADOV OBSAHUJE LEN PREKLADY V NOSNÝCH STENÁCH.
- VÝSTUŽ JE KÓTOVANÁ VONKAJŠÍMI ROZMERMÍ.
- POZDĹŽNÚ VÝSTUŽ VYKÁŽANÚ NA METRE BEŽNÉ STYKOVATĚ PODLA KONŠTRUKČNÝCH ZÁSAD S PRESAHOM MIN. 610mm PRE Ø10mm A 730mm PRE Ø12mm. A STYKY NEREALIZOVAŤ NAD OTVORMI.
- POČAS REALIZÁCIE JE POTREBNÉ DODRŽIAVAŤ VŠETKY PLATNÉ NORMY A TECHNOLOGICKÉ PREDPISY SÚVISIACE SO STAVEBNÝMI PRÁCAMI VYPLYVAJÚCI MI Z PROJEKTOVEJ DOKUMENTÁCIE.
- ROZDIELY MEDZI ČASŤOU VÝKRESU VÝSTUŽE A ČASŤOU VÝKRESU TVARU HLÁSIŤ PROJEKTANTOVI STATIKY.
- NA ODLIŠNOSTI PROJEKTU STATIKY OPROTI SKUTOČNOSTI JE POTREBNÉ UPOVEDOMIŤ PROJEKTANTA STATIKY.


VÝKAZ NOSNÝCH PREKLADOV HELUZ 23,8 (ALEBO INÁ ALTERNATÍVA)

OZNAČENIE	TYP PREKLADU	PRIEREZ [mm]	DĹŽKA [m]	POČET KUSOV
PR1	HELUZ 23,8 b-125	70x238	1,250	6
PR2	HELUZ 23,8 b-150	70x238	1,500	6
PR3	HELUZ 23,8 b-175	70x238	1,750	12
PR4	HELUZ 23,8 a-225	70x238	2,250	48

LEGENDA

- MURIVO Z KERAMICKÝCH TVÁRNIC HELUZ UNI 30 BRÚSENÁ P12,5 NA CELOPLOŠNÉ LEPILO HELUZ PEVNOSTI 10,0MPa (PÔDORYS/REZ) (ALEBO INÁ ALTERNATÍVA S ROVNAKÝMI VLASTNOSTAMI)
- MURIVO Z KERAMICKÝCH TVÁRNIC HELUZ UNI 25 BRÚSENÁ P12,5 NA MALTU PRE TENKÉ ŠKÁRY PEVNOSTI 10,0MPa (ALEBO INÁ ALTERNATÍVA S ROVNAKÝMI VLASTNOSTAMI)
- ŽELEZOBETÓN - C20/25-XC1(SKI)-CI 0,4-Dmax16-S3, B 500B
- DHx - DOLNÁ HRANA
- HHx - HORNÁ HRANA
- xxP - PREKLADU
- xxV - VENCA
- xxPa - PARAPETU

KRYTIE VÝSTUŽE:	VENCE 25mm	Č. PARÉ:
BETÓN:	STN EN 206-C20/25-XC1(SKI)-CI 0,4-Dmax16-S3	
VIAZANÁ VÝSTUŽ:	B500B	

HLAVNÝ SPRACOVATEĽ:	ING. ARCH. ING. ZOLTÁN SZABÓ SG STUDIO S.R.O., ROENÍČKA 187, 831 07 BRATISLAVA	 STATIPRO ODBORÁRSKE NÁM. 3 811 07 BRATISLAVA IČO: 44078200 +421 905 337208 STATIPRO@STATIPRO.SK WWW.STATIPRO.SK	
ZODP. PROJEKTANT:	ING. SLAVOMÍR ŠMIHULA, AUT. Č. 4802-Z-13 STATIPRO, S.R.O., ODBORÁRSKE NÁM. 3, 811 07 BRATISLAVA		
VYPRACOVAL:	ING. ATTILA BOROS		
STAVEBNÍK:	OBEC GAJARY, HLAVNÁ 67, 900 61 GAJARY		
NÁZOV STAVBY:	BUDOVA JEDÁLNE V AREÁLI ŽŠ V GAJAROCH NOVOSTAVBA	PROFESIA:	STATIKA
Miesto stavby:	GAJARY, OKR. MALACKY, PARČ.Č. 1182/2, K.Ú. GAJARY	STUPEŇ:	PROJEKT STAVBY
Obsah výkresu:	TVAR A VÝSTUŽ 1.NP	DÁTUM:	10.2020
		FORMÁT:	10x44
		ARCHÍVNE ČÍSLO:	S-29/07/20
		MIERKA:	Č. VÝKRESU
		INDEX:	
		1:50	ST-02
			B