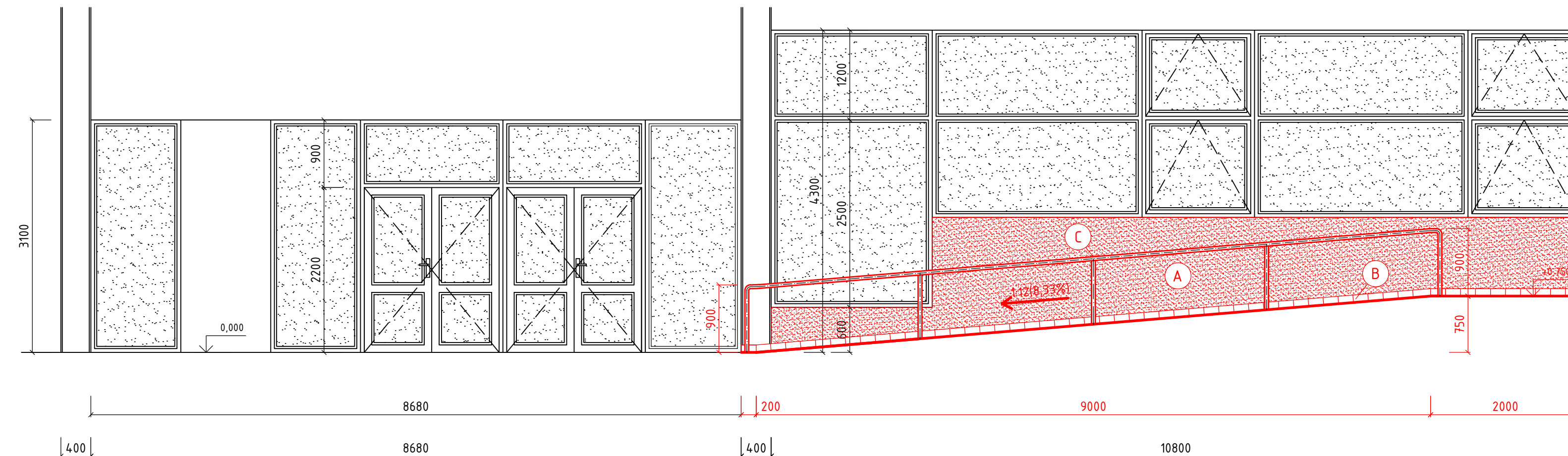
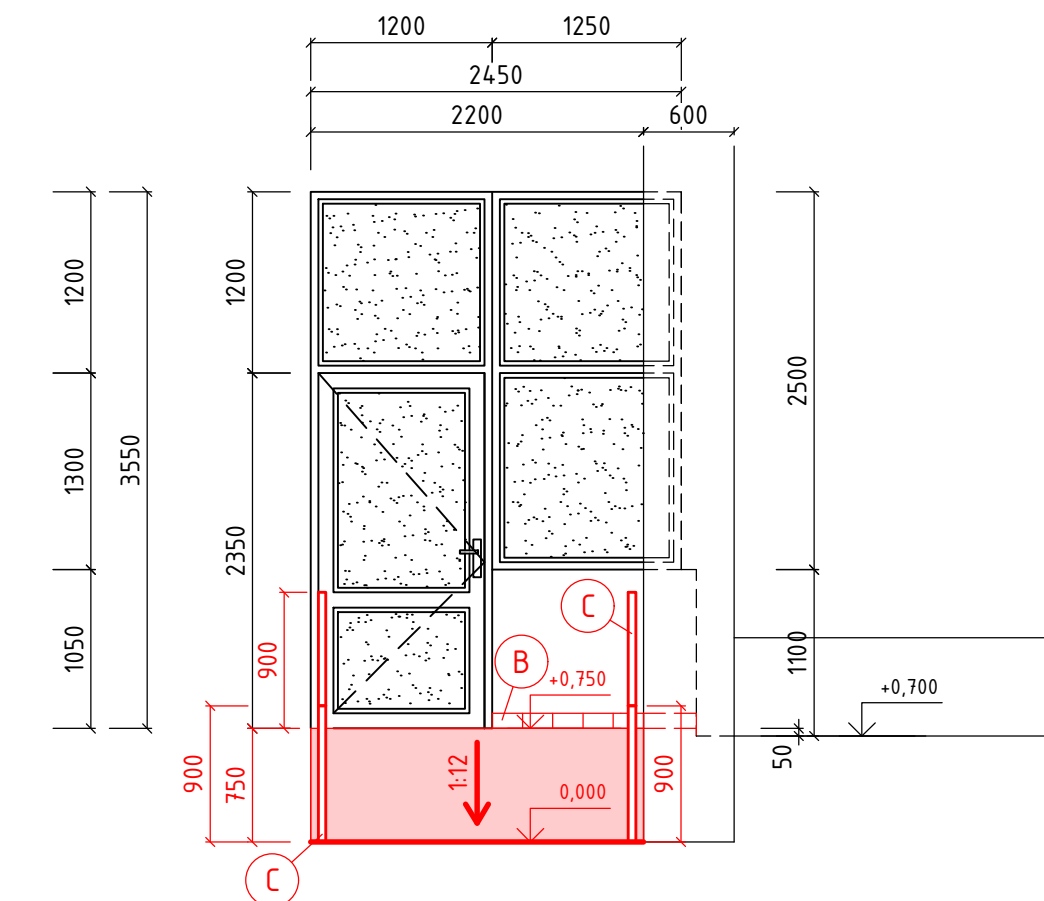


POHLEDY - NOVÝ STAV, M 1:50

POHLED P1



POHLED P2



LEGENDA BAREVNÉHO ZNAČENÍ

☐ STÁVAJÍCÍ KONSTRUKCE ☒ NOVÉ KONSTRUKCE

LEGENDA MATERIÁLŮ - NOVÉ KONSTRUKCE

☐ ŽULOVÁ DLAŽBA

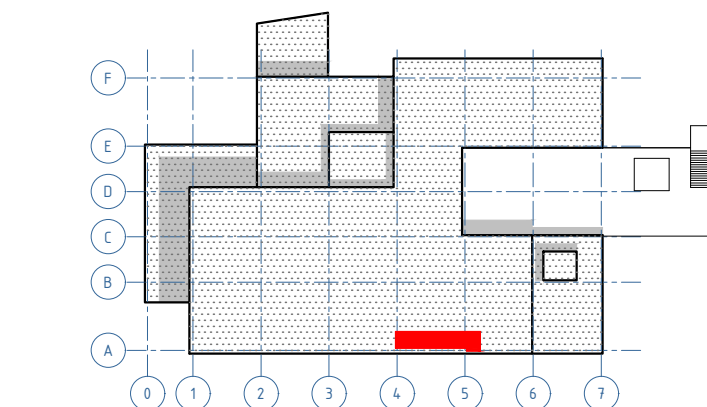
LEGENDA POVRCHOVÝCH ÚPRAV

- (A) TENKOVŘSTVÁ MINERÁLNÍ OMÍTKA (barevný odstín totožný jako stávající omítka)
- (B) ŽULOVÝ OBKLAD SOKLU v. = 100 mm
- (C) OCELOVÉ ZÁBRADLÍ Z KRUHOVÉ OCELI ϕ 50 mm, konstrukční ocel + 2x barevný nátěr odstínu RAL 8025 – světle hnědá (VÍCE VIZ D.1.11 ZÁBRADLÍ BEZBARIEROVÉ RAMPY)

POZNÁMKY

- Výkresy nenahrazují výrobní dokumentaci
- Veškeré kóty je nutné na stavbě ověřit
- Nedílnou součástí projektové dokumentace je i technická zpráva a výpisy výrobků
- V rozích a ostatních namáháních místech budou do omítek osazeny systémové kovové podomítkové ochranné lišty.
- Projektová dokumentace odpovídá dostupným podkladům a provedením měření. Veškeré odchylky zjištěné v průběhu stavby od této dokumentace budou neprodleně řešeny ve spolupráci s projektantem.
- Do betonové směsi přidán XYPEX pro minimalizaci a utuštění trhlin.

SCHÉMA OBJEKTU



0,000 = 291,95 m n. m.
výškový systém BpV, souřadnicový systém JTSK

Hlavní projektant		Ing. Tomáš KROČIL		Architekt		-	
Projektant		Ing. Tomáš KROČIL		Vypracoval		Ing. Nikola Němec	
Stavebník		Město Uherský Brod, Masarykovo nám. 100, 688 01 Uherský Brod					
Místo stavby		parc.č.st. 34, k.ú. Uherský Brod [772984]					
Název akce							
Dům kultury - rampa do restaurace							
Stavební objekt		SO 01					
Část dokumentace		D.1.1 Architektonicko - stavební řešení					
Obsah		POHLEDY - NOVÝ STAV					
Pare		1 2 3 4 5 6					
Zakázka		20ZAK1204					
Účel PD		DPS					
Datum		06/2020					
Formát		4× A4					
Měřítko		Výkres č.					
1:50		D.1.1.09					

840x297 mm