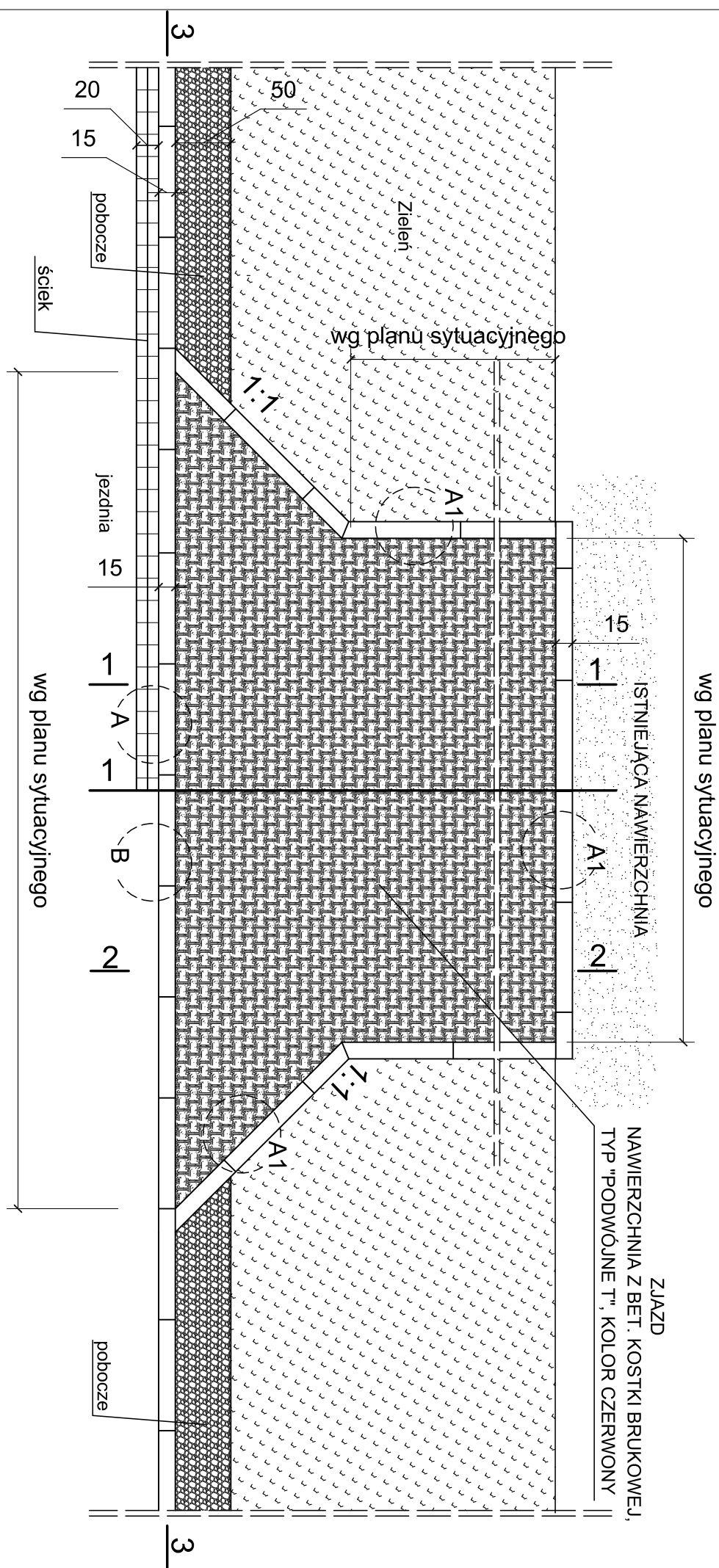


# PRZEKRÓJ TYPOWY PRZEZ ZJAZD

skala 1:50

(ze ściekiem)

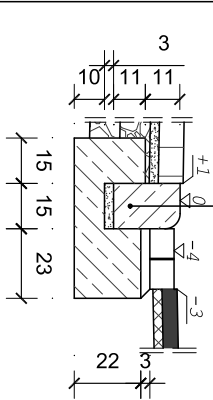
(bez ścieku)



PRZEKRÓJ 3-3  
wymiały w [cm], skala 1:50

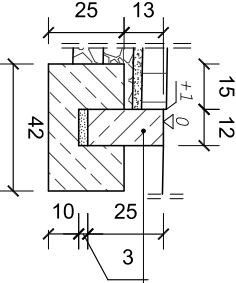
bet. krawężnik najazdowy

SZCZEGÓŁ "A"  
wymiary w [cm]  
skala 1:25



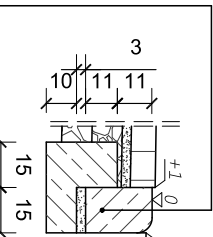
krawężnik bet. najazdowy o wym. 15x22x100cm wraz ze ścięciem z bet. kaski drukowej typ 'prostok o wym. 8x1x20cm ułożony na podspocy. - płaskowej 1:4 o grubości 30cm oparty na ławie bet. z oporem - beton C12/15 0,10m<sup>3</sup>/mb

SZCZEGÓŁ "A1"  
wymiary w [cm]  
skala 1:25



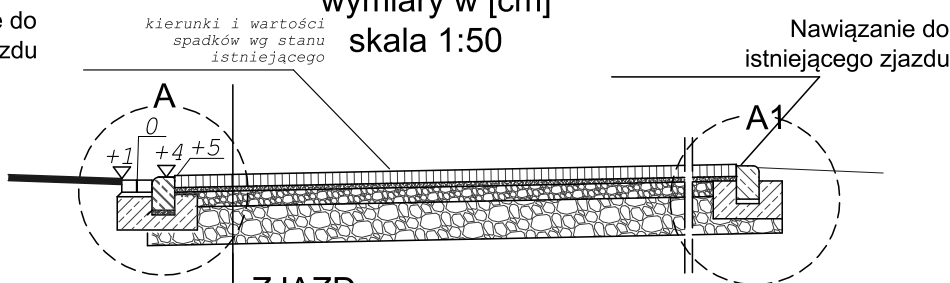
opornik betonowy  
o wym. 12x25x100cm  
ułożony na odsypce  
cem. - płaskowej 1:4  
o grubości 3cm oparty  
na ławie bet. z oporem -  
beton C12/15 0,087 m<sup>3</sup>/mb

**SZCZEGÓŁ "B"**  
wymiary w [cm]  
skala 1:25



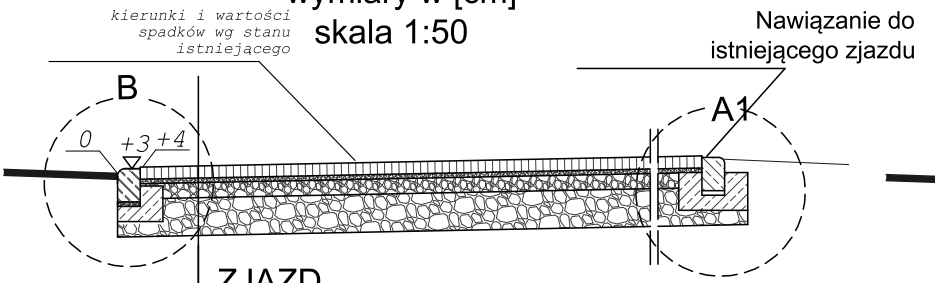
kręweźnik bet. najazdowy  
o wym. 15x22x100cm ułożony  
na podsypane cem. - piaskowej  
1:4 o grubości 3cm  
oparty na ławie bet. z oporem  
- beton C12/15 0,06 m<sup>3</sup>/mb

PRZEKRÓJ 1-1  
wymiary w [cm]  
skala 1:50



8cm	warstwa ścieralna - bet. kostka brukowa typ "podwójne T", kolor czerwony
3cm	zaprawa cementowa (wyrób gotowy)
10cm	podbudowa z kruszywa łamanego stabilizowanego mech. 0/31,5
25cm	podbudowa z kruszywa łamanego stabilizowanego mech. 0/63
46cm	ŁĄCZNIE

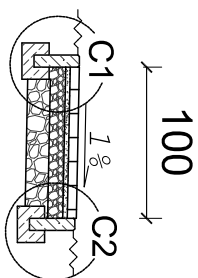
PRZEKRÓJ 2-2  
wymiary w [cm]  
skala 1:50



8cm	warstwa ścieralna - bet. kostka
typ	"podwójne T", kolor czerwony
3cm	zaprawa cementowa (wyrób gotowy)
10cm	podbudowa z kruszywa łamanego stabilizowanego mech. 0/31,5
25cm	podbudowa z kruszywa łamanego stabilizowanego mech. 0/63
46cm	ŁĄCZNIE

# PRZEKRÓJ TYPOWY PRZEZ DOJŚCIE DLA PIESZYCH

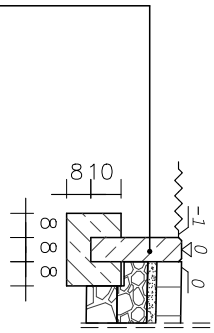
skala 1:50



## DOJŚCIE DO BUDNÓW

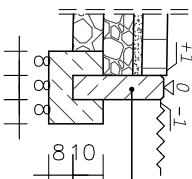
8cm	warstwa ścierna - bet. kostka brukowa typu "podójnie T" kolor szary
3cm	zaprawa cementowa (wyrób gotowy)
10cm	kruszywo łamane stabilizowane mechanicznie 0/31,5
15cm	kruszywo łamane stabilizowane mechanicznie 0/63
36cm	ŁĄCZNIE

SZCZEGÓŁ "C1  
wymiary w [cm]  
skala 1:25




obrzeże bet. o wym 8x30x100cm  
ułożone na ławie bet. z oporów  
- beton C12/15 0,035m<sup>3</sup>/mb

SZCZEGÓŁ "C2"  
wymiały w [cm]  
skala 1:25



obrzeże bet. o wym 8x30x100cm	
ułożone na ławie bet. z oporem	
- beton C12/15	0,035m <sup>3</sup> /mb

					
<b>BIURO INŻYNIERSKIE MK Spółka Jawna</b> tel.(033) 876 28 72      M. Krawczyk, K. Strzeżyk 500 107 084 ul.Ułki Europejskiej 10/08, 1 504 078 174 e - mail: biuro@mk.onet.pl      32-602 OŚWIECIM					
Inwestor:  <div style="text-align: center;">           GMINA ANDRYCHÓW            Rynek 15            34-120 Andrychów         </div>					
adres inwestycji:    Andrychów, ul. Tkacka boczna <div style="text-align: right; font-size: small;">             34-120 Andrychów           </div>					
faza projektu: <div style="text-align: center;"> <b>PROJEKT ARCHITEKTONICZNO-BUDOWLANY</b> </div>					
temat projektu: <p>Przebudowa drogi wewnętrznych (gminnych) odcinek 1-1 od km 0+009,00 do km 0+219,23,          odcinek 2-2 od km 0+047,00 do km 0+060,00 oraz odcinek 3-3 od km 0+000,00          do km 0+153,7 w zakresie tematu: jezdni, zjazdów, doposażenie pieszych, podciesz, przystanków,          w ramach zadania inwestycyjnego pn.: „<i>Przebudowa ul. Tkackiej bocznej w Andrychowie</i>”.</p>					
tytuł rysunku: <b>PRZEKROJ TYPOWE PRZEZ ZJAZD I DOJŚCIE DLA PIESZYCH</b>					
opracowała: /branża drogowa/  mgr inż. Barbara Francuz		podpis:			
projektował: /branża drogowal/ inż. Krzysztof Strzeżyk nr upr. SLK/1553/PMD007		podpis:			
sprawdzał: /branża drogowal/ inż. Janusz Baran nr upr. 346/2002		podpis:			
dla:		skala:		nr rysunku:	
VIII.2018r.		1:25 i 1:50		3.2	