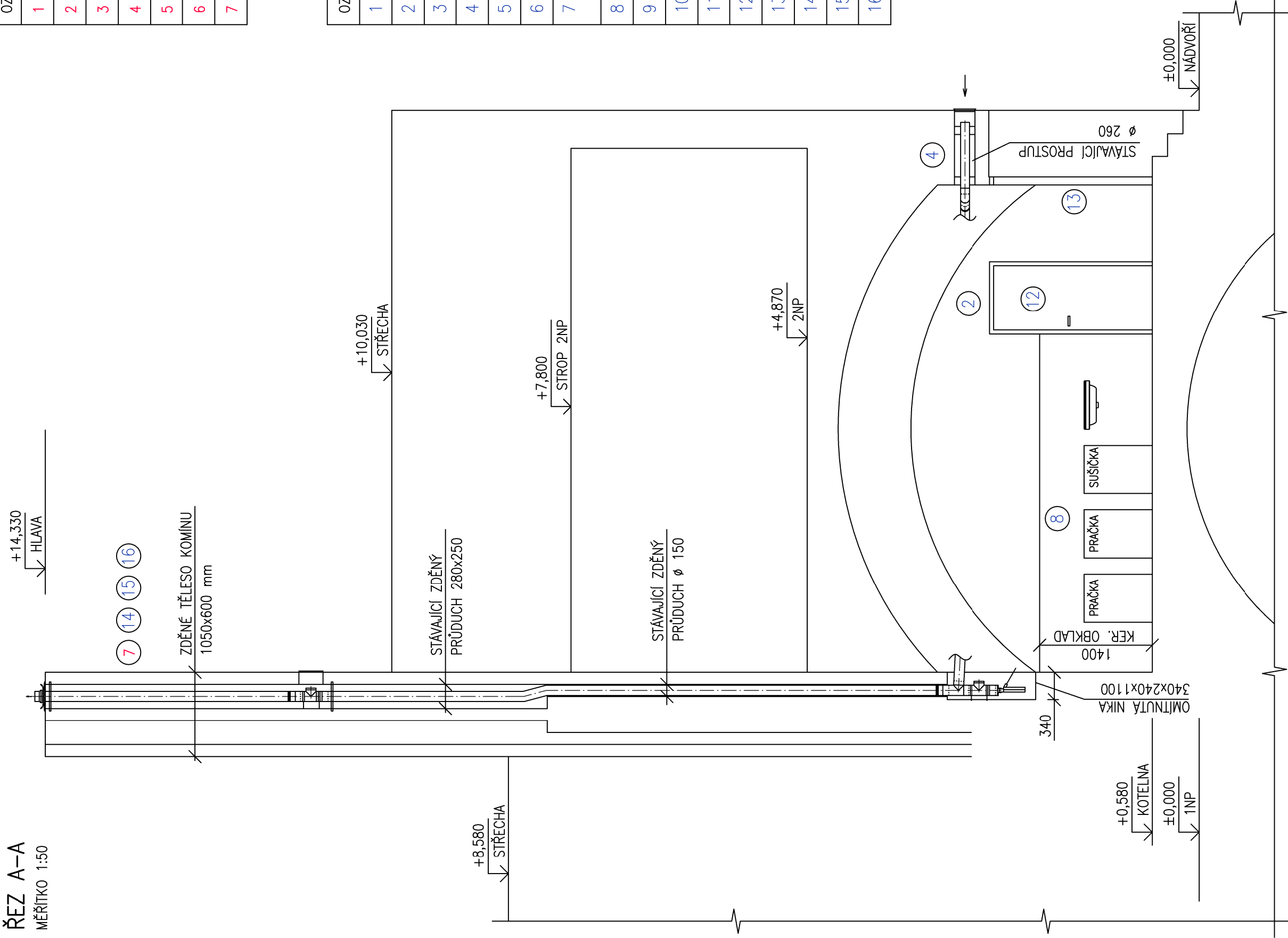


ŘEZ A-A
MĚŘÍTKO 1:50



SEZNAM BOURACÍCH PRACÍ

| OZNAČENÍ | POPIS | VÝMĚRA |
|----------|---|---------------------|
| 1 | DEMONTÁŽ PLECHOVÝCH KABIN WC | 34,0 m ² |
| 2 | VYBOURÁNÍ ZDĚNÝCH PŘÍČEK 150 mm | 36,0 m ² |
| 3 | VYBOURÁNÍ OTVORU 900x2200 mm V PŘÍČCE 150 mm | 1 ks |
| 4 | VYBOURÁNÍ NIKY 240x340x1100 mm | 1 ks |
| 5 | OTLUČENÍ KER. OBKLADŮ A OMÍTKY, NA ZDIVO | 20,0 m ² |
| 6 | VYBOURÁNÍ BETONOVÉ PODLAHY TL. 80 mm | 24,0 m ² |
| 7 | OTLUČENÍ OMÍTKY, NA ZDIVO, VÝŠKRABÁNÍ SPAR, KOMÍN | 17,0 m ² |

SEZNAM NOVÝCH KONSTRUKCÍ, DODÁVKA A MONTÁŽ

| OZNAČENÍ | POPIS | VÝMĚRA |
|----------|--|---------------------|
| 1 | CEMENTOVÁ MAZANINA TL. 70 mm, PODLAHA | 23,0 m ² |
| 2 | PŘEKLAD NAD DVEŘNÍ OTVOR | 1 ks |
| 3 | DVEŘNÍ ZÁRUBEŇ LEVÁ OCELOVÁ 800x1970 mm | 1 ks |
| 4 | PŘEZDĚNÍ PROSTUPU D 260 mm | 2 ks |
| 5 | OMITNUTÍ NIKY 240x340x1100 mm | 1 ks |
| 6 | DVOUVRSTVÁ OMÍTKA STĚN | 14,0 m ² |
| 7 | OČIŠTĚNÍ, VYSPRAVENÍ, PENETRACE, 2x HLINIKOVÝ NATĚR BILÝ STĚNY A STROP | 72,0 m ² |
| 8 | OMÍTKA A KERAMICKÝ OBKLAD 200x200 mm, BILÝ | 6,0 m ² |
| 9 | KERAMICKÁ DLAŽBA 10x300x300 mm, PROTISKLUZNOST R10, BEZ SPÁDU | 23,0 m ² |
| 10 | KERAMICKÝ SOKL VÝŠKA 100 mm | 15,0 m |
| 11 | DVOJNÁSOBNÝ NATĚR OCELOVÉ ZÁRUBNĚ 800x1970 mm | 2 ks |
| 12 | DVEŘNÍ KŘÍDLO 800x1970, LEVÉ, VNITŘNÍ, PLNĚ DŘEVĚNĚ HLADKÉ, BILÉ | 1 ks |
| 13 | DVEŘNÍ KŘÍDLO 800x1970, LEVÉ, VNĚJŠÍ, PLNĚ DŘEVĚNĚ HLADKÉ, BILÉ | 1 ks |
| 14 | LEŠENÍ DVOUITRUBKOVÉ NAD STŘECHOU KOLEM KOMINOVÉHO TĚLESA | 36,0 m ² |
| 15 | CEMENTOVÝ PODHOZ, DVOUVRSTVÁ VÁPENOCEMENTOVÁ OMÍTKA, KOMÍN | 17,0 m ² |
| 16 | FASÁDNÍ NATĚR SILIKÁTOVÝ, BILÝ, KOMÍN | 17,0 m ² |

| PROJEKTANT | | MÍSTO STAVBY | |
|--|--------------|--|--|
| JOSEF NAVRKA, SUCHOHRDELSKÁ 2202/8, 669 02 ZNOJMO, IČ 456 64 021 | | MASARYKOVO NÁM. 449/22, ZNOJMO | |
| KAT. ÚZEMÍ | ZNOJMO-MĚSTO | INVESTOR | |
| | | ZNOJEMSKÁ BESEDA, MASARYKOVO NÁM. 449/22, 66902 ZNOJMO | |
| ÚČEL | | | |
| DOKUMENTACE PRO PROVEDENÍ STAVBY | | | |
| STAVBA | | FORMÁT | |
| ZNOJEMSKÁ BESEDA REKONSTRUKCE KOTELNY | | 4x A4 | |
| OBJEKT | DATUM | ZAK. ČÍSLO | |
| SO-01 BUDOVA ZNOJEMSKÉ BESEDY | 09/2020 | 08/2020 | |
| PROFES | MĚŘÍTKO | ČÍSLO VÝKRESU | |
| STAVEBNÍ ŘEŠENÍ | 1:50 | D.1.1.103 | |
| OBSAH | | | |
| ŘEZ | | | |