

LEGENDA

PK1.2 TEPLOVODNÍ PLYNOVÝ KONDENZAČNÍ KOTEL BAXI LUNA DUO-TEC MP+ 1.50
 VÝKON 45 kW, ZEMNÍ PLYN 2.0 kPa, 4.9 m³/h
 UZÁVŘENÝ SPOTŘEBÍČ TYPU C
 EN EXPANZNÍ NADoba MEMBRÁNOVÁ REFLEX N 200/6
 OBJEM 200 dm³, PN 6
 HS HYDRAULICKÁ SPOJKA DN 80/50, ATYP

KK KULOVÝ KOHOUT GIACOMINI R950 VODA
 VYPOUSTĚCÍ KOHOUT GIACOMINI R608
 VENTIL ZPĚTNÝ GIACOMINI R60

F FILTR GIACOMINI R74A
 A0 AUTOM. OBJEZDUŠŇOVACÍ VENTIL GIACOMINI R99/1
 SP SROUBENÍ PRÁME GIACOMINI R18

W VYVAZOVACÍ VENTIL STAD ZAVITOVÝ
 MĚŘICÍ VSLUŽKY, BEZ VYPOUSTĚNÍ
 MPV15 MEMBRANOVÝ POJISTNÝ VENTIL GIACOMINI R140, DN 15
 OTEVÍRACÍ PŘETLAK 400 kPa, SOUČINITEL ALFA 0,64

KKE25 KULOVÝ KOHOUT SIEMENS I/VBZ1, DN 25
 ELEKTROPON SIEMENS MP.20.20
 90°, 20 s, 6 Nm, 230 V AC, 2-BODOVÉ ŘÍZENÍ

KKE32 KULOVÝ KOHOUT SIEMENS I/VBZ1 1/4 DN 32
 ELEKTROPON SIEMENS MP.20.20
 90°, 20 s, 6 Nm, 230 V AC, 2-BODOVÉ ŘÍZENÍ

T TEPLOMĚR AXIÁLNÍ IVAR TP 120 A, D 80 mm, 0–120 °C
 JMKA 50 mm, NAVÁREK G15

M TLAKOMĚR TYP 312, D 100 mm, ROZSAH 0–600 kPa
 TROJCESTNÝ KOHOUT, PŘIAROVACÍ SMYČKA

MIX25/6.3 TŘÍCESTNÝ SMĚŠOVACÍ VENTIL ESBE VRG 131, DN 25, kvs 6,3
 SERVOPOHON ESBE TYP ARA 652, 3-BODOVÉ ŘÍZENÍ
 230 V, 5 VA, 60 s, 6 Nm, POMOČNÝ SPINAČ

MIX20/4.0 TŘÍCESTNÝ SMĚŠOVACÍ VENTIL ESBE VRG 131, DN 20, kvs 4,0
 SERVOPOHON ESBE TYP ARA 652, 3-BODOVÉ ŘÍZENÍ
 230 V, 5 VA, 60 s, 6 Nm, POMOČNÝ SPINAČ

MIX20/2.5 TŘÍCESTNÝ SMĚŠOVACÍ VENTIL ESBE VRG 131, DN 20, kvs 2,5
 SERVOPOHON ESBE TYP ARA 652, 3-BODOVÉ ŘÍZENÍ
 230 V, 5 VA, 60 s, 6 Nm, POMOČNÝ SPINAČ

Č1 ČERPADLO GRUNDFOS ALPHA3 25–60 180, PN10, 230 V, 34 W, 0,32 A
 SROUBENÍ DN 25, VÝPOČTOVÝ BOD 1400 kg/h, 30–35 kPa
 REGULACE NA KONSTANTNÍ TLAK

Č2 ČERPADLO GRUNDFOS ALPHA3 25–60 180, PN10, 230 V, 34 W, 0,32 A
 SROUBENÍ DN 25, VÝPOČTOVÝ BOD 1200 kg/h, 30–35 kPa
 REGULACE NA KONSTANTNÍ TLAK

Č3 ČERPADLO GRUNDFOS ALPHA3 25–60 180, PN10, 230 V, 34 W, 0,32 A
 SROUBENÍ DN 25, VÝPOČTOVÝ BOD 600 kg/h, 30–35 kPa
 REGULACE NA KONSTANTNÍ TLAK

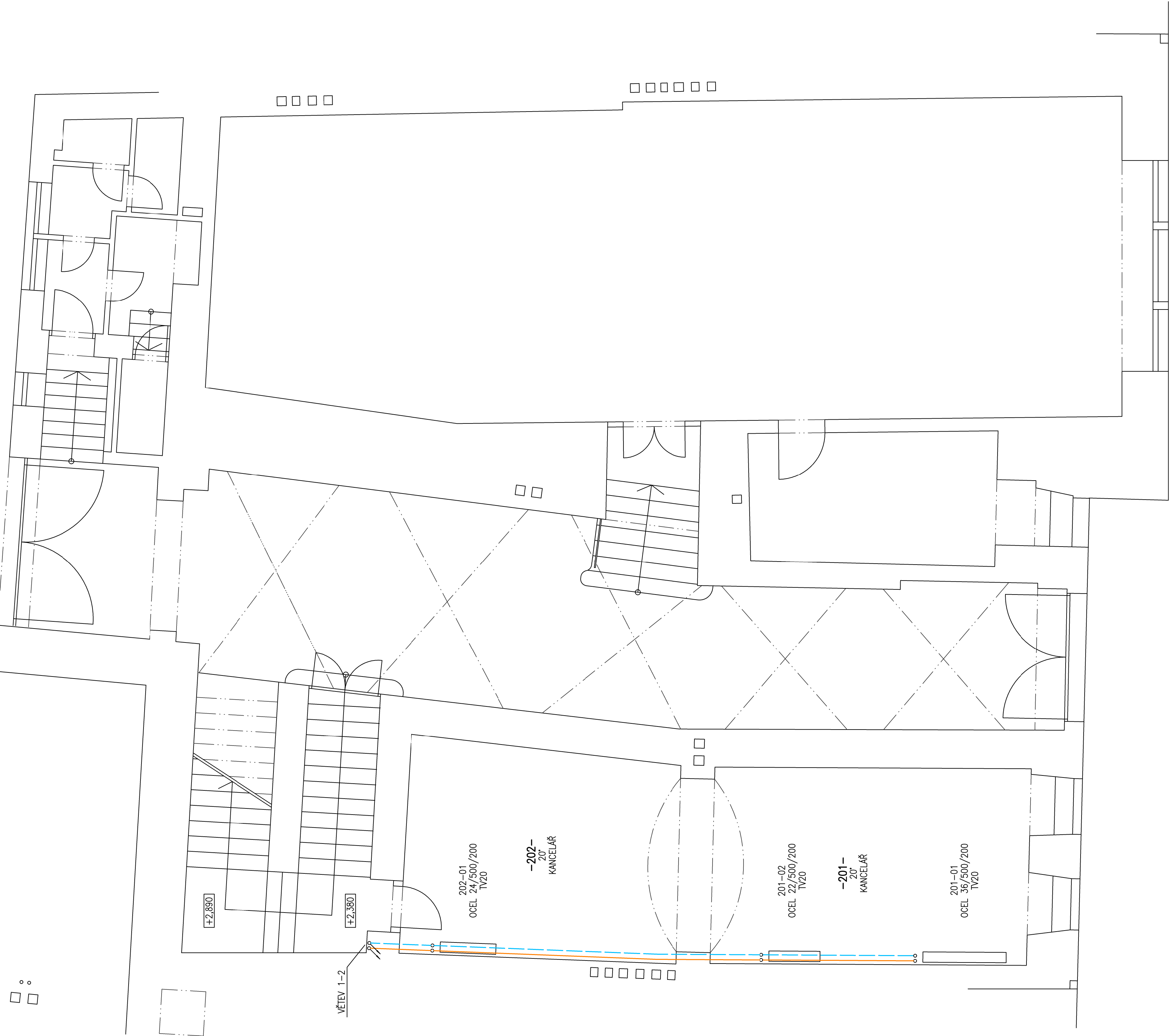
Za ZMĚKČOVACÍ ARMATURA REFLEX FILLSOFT II
 S UZÁVŘACÍ A VZORKOVACÍ ARMATUROU, OBJ. Č. 9125661
 2x NAPLNĚNÍ PRO FILLSOFT, OBJ. Č. 6811800

DA DOPLŇOVACÍ ARMATURA SE STANDARDNÍM VODOMĚREM A ODDĚLOVAČEM
 REFLEX FILLESET, OBJ. Č. 6811105

TV STAVAJÍCÍ TERMOVENTIL OTOPNĚHO TĚLESA

— — — — — PŘÍVODNÍ POTRUBÍ NAVRŽENÉ
 - - - - - ZPĚTNÉ POTRUBÍ NAVRŽENÉ
 — — — — — PŘÍVODNÍ POTRUBÍ STÁVAJÍCÍ
 - - - - - ZPĚTNÉ POTRUBÍ STÁVAJÍCÍ
 — — — — — POTRUBÍ STAVAJÍCÍ DEMONTOVANÉ

PŮDORYS 1M
 MĚŘÍTKO 1:50



SUA	
PROJEKTANT	JOSEF NAVRČAL, SUCHOHRDELSKÁ 2202/8, 669 02 ZNOJMO, IČ 456 64 021
KAT. OBEM	ZNOJMO—MĚSTO
INVESTOR	ZNOJEMSKÁ BESEDA, MASARYKOVO NÁM. 449/22, ZNOJMO
ÚČEL	DOKUMENTACE PRO PROVEDENÍ STAVBY
STAVBA	ZNOJEMSKÁ BESEDA REKONSTRUKCE KOTELNY
OBJEKT	SO-01 BUDOVA ZNOJEMSKÉ BESEDY
PROJESE	VYTÁPĚNÍ
OBŠAH	PŮDORYS 1M
FORMÁT	6x A4
ZM. ČÍSLO	08/2020
DATAUM	09/2020
MĚŘÍTKO	ČÍSLO VÝKRESU
	1:50
	D.1.4.404