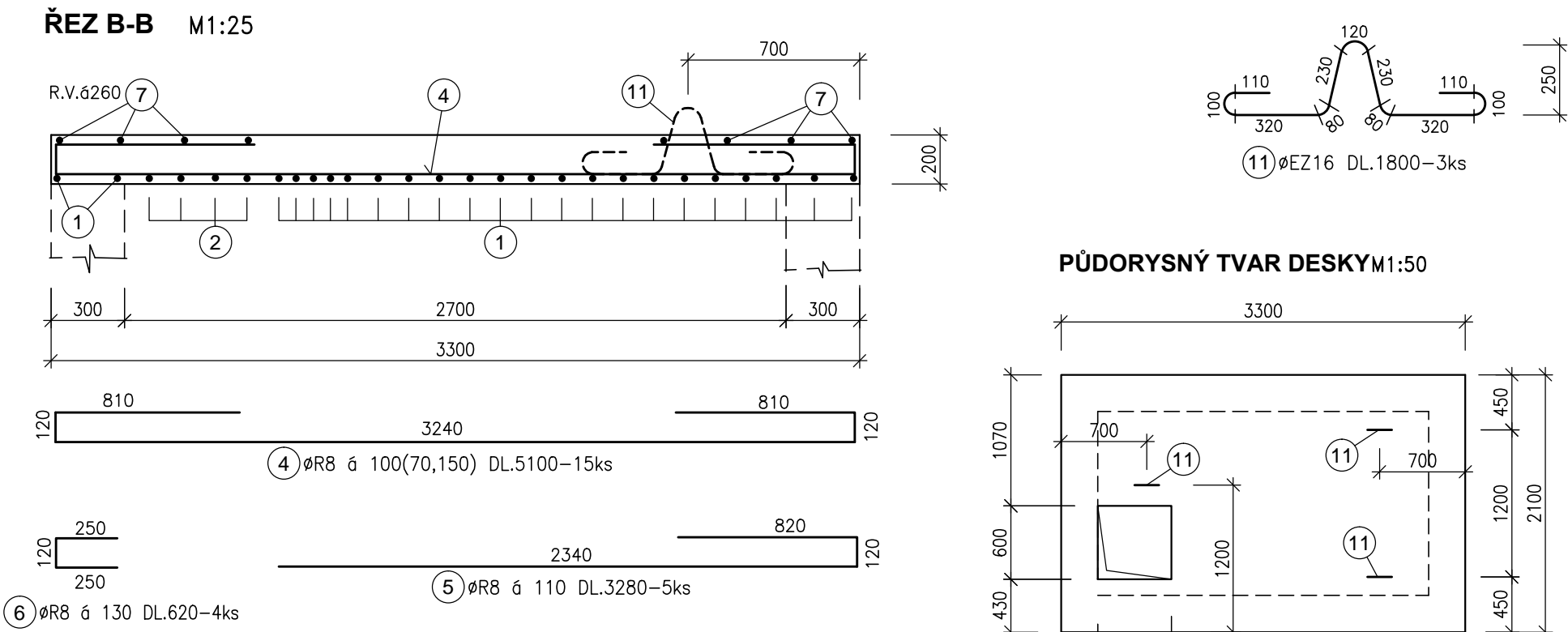
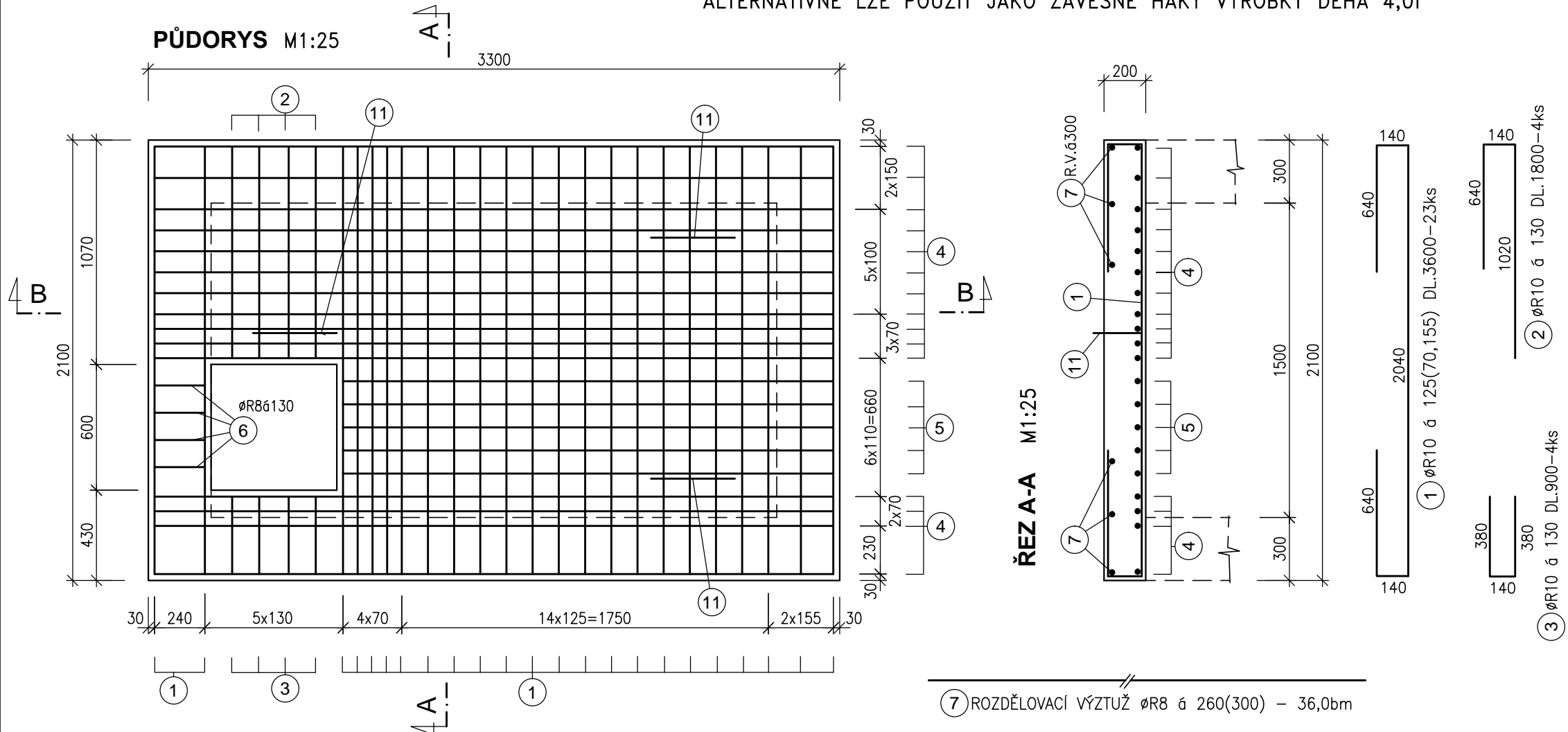
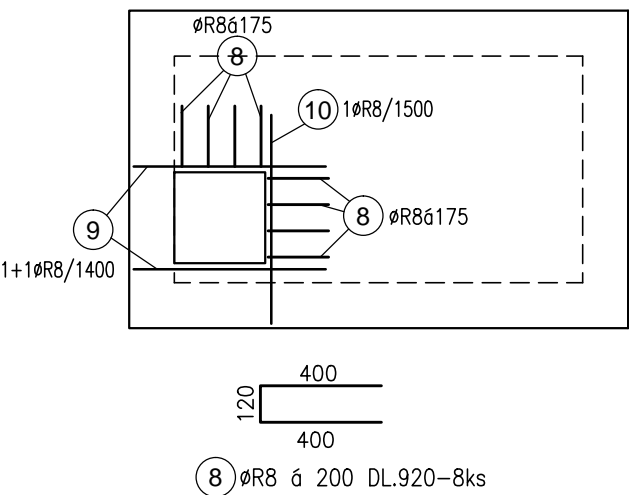


STROPNÍ DESKA NAD VODOMĚRNOU ŠACHTOU - STAVENIŠTNÍ PRAFABRIKÁT

ALTERNATIVNĚ LZE POUŽÍT JAKO ZÁVĚSNÉ HÁKY VÝROBKY DEHA 4,0t



DOPLNĚNÍ HORNÍ VÝZTUŽE KOLEM OTVORU  
M1:50



VÝPIS VÝZTUŽE

c.	profil	d é l k a	ks	11373	10505	
				EZ16	R8	R10
1	R10	3600	23			82.800
2	R10	1800	4			7.200
3	R10	900	4			3.600
4	R8	5100	15		76.500	
5	R8	3280	5		16.400	
6	R8	620	4		2.480	
7	R8	36.000m			36.000	
8	R8	920	8		7.360	
9	R8	1400	2		2.800	
10	R8	1500	1		1.500	
11	EZ16	1800	3	5.400		
D é l k a c e l k e m				5.400m	143.040	93.600
Hmotnost 1 km [kg/m]				1.578	0.395	0.617
Hmotnost [kg]				8.522	56.501	57.751
Celkem [kg]				122,774		

KRYTÍ VÝZTUŽE 30MM

OHÝBANÉ POLOŽKY KŮTOVÁNY VNĚJŠÍM ROZMĚREM

BETON C30/37 XC4 XF3  
OCEL B500(10505),11373(EZ)

OBJEM 1,314M<sup>3</sup>  
HMOTNOST 3285KG

VYPRACOVAL:	ODP. PROJEKTANT:	HIP:	SOUBOR:	ZAKÁZKOVÉ ČÍSLO:	
ING. HAMALA M.	ING. HAMALA M.	ING. GALUŠKOVÁ		<b>2020024</b>	
OBJEDNATEL: MĚSTO ŠTERNBERK HORNÍ NÁMĚSTÍ 16, 785 01 ŠTERNBERK				DATUM: <b>08 / 2020</b>	
ZAKÁZKA : ŠTERNBERK - ATLETICKÝ STADION POD KOPCEM, PŘÍPOJENÍ VODOVODU A KANALIZACE				FORMÁT: <b>3 A4</b>	
D. DOKUMENTACE OBJEKTŮ D.3 VODOVODNÍ A KANALIZAČNÍ PŘÍPOJKA PRO STADION				STUPEŇ: <b>DPS</b>	MĚŘITKO: -
<b>VODOMĚRNÁ ŠACHTA VÝKRES VÝZTUŽE STROPNÍ DESKY</b>				Č.PŘÍLOHY: <b>D.3.7.5</b>	Č.KOPIE: