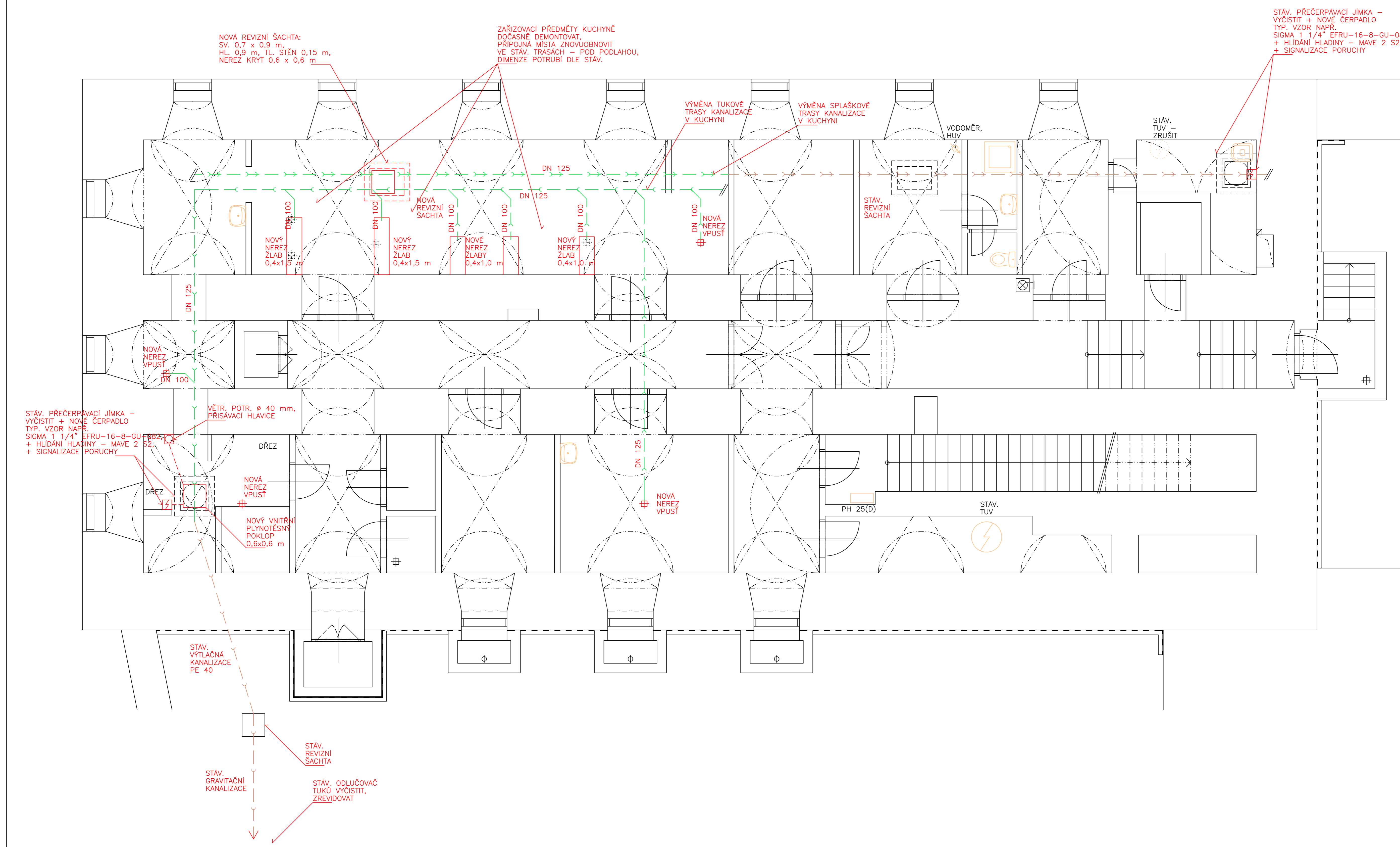


ZTI – KANALIZACE ( 1. PP )



- POZNÁMKY:**
- V ČÁSTI 1. PP STÁVAJÍCÍHO OBJEKTU ( KUCHYNI, VARNÉ ) JSOU NAVRŽENY ZCELA NOVÉ ROZVODY SPLAŠKOVÉ A TUKOVÉ KANALIZACE, BUDOU PROVEDENY Z POLYPROPYLENOVÝCH TRUB A TVAROVEK.
  - NOVÉ LEŽATÉ ROZVODY KANALIZAČNÍCH ODPADŮ BUDOU NAPOJENY NA STÁVAJÍCÍ ROZVODY KANALIZAČNÍCH ODPADŮ.
  - STOUPAČÍ A PŘÍPOJNÍ POTRUBÍ SPLAŠKOVÉ KANALIZACE OD ZAŘIZOVACÍCH PŘEDMĚTŮ BUDE NAPOJENO NA ZCELA NOVÉ LEŽATÉ ROZVODY KANALIZAČNÍCH ODPADŮ ( NOVÉ TRASY VEDENY POD PODLAHOU, MÍSTY BUDOU PŘÍP. ZASEKÁNY DO ŽIDVA ).
  - ZAŘIZOVACÍ PŘEDMĚTY KUCHYNE BUDOU DOČASNĚ DEMONTOVÁNY, PŘÍPOJNÁ MÍSTA BUDOU ZNOVUOBNOVENA VE STÁVAJÍCÍCH TRASÁCH – POD PODLAHOU, DIMENZE KANALIZAČNÍHO POTRUBÍ BUDE PROVEDENA DLE STAV.
  - V KUCHYNI BUDE ZŘÍZENÁ NOVÁ REVIZNÍ ŠACHTA: SVĚTLOST 0,7 x 0,9 m, HL. 0,9 m, TL. STĚN 0,15 m, S NEREZ KRYTEM 0,6 x 0,6 m.
  - STÁVAJÍCÍ PŘEČERPÁVACÍ JIMKY JE NUTNO VYČIŠTĚT, BUDOU OSAZENÁ NOVÁ KALOVÁ ČERPADLA – TYP. VZOR NAPŘ. SIGMA 1 1/4" EFRU-16-8-GU-082, VČETNĚ HLÍDANÍ HLADINY – NAPŘ. MAVE 2 SZ, VČETNĚ SIGNALIZACE PORUCHY.
  - U STÁVAJÍCÍ PŘEČERPÁVACÍ ( TUKOVÉ ) JIMKY BUDE OSAZEN NOVÝ VNITRNÍ PLYNOTĚSNÝ POKLOP 0,6 x 0,6 m, VČETNĚ NOVOHO VĚTRÁČÍHO POTRUBÍ A PŘÍSAVACÍ HLAVICE.
  - STÁVAJÍCÍ ODLUČOVAČ ( LAPÁK ) TUKŮ PŘED OBJEKTEM JE NUTNO VYČIŠTĚT A ZREVIDOVAT.
  - VŠECHNY STÁVAJÍCÍ TRASY KANALIZACE ( GRAVITAČNÍ I VÝTLAČNÁ ) BUDOU DŮKLADNĚ VYČIŠTĚNY A ZREVIDOVÁNY.
  - V KUCHYNI, V PŘÍPRAVNÉ MASA A V PŘÍPRAVNÉ ZELENINY BUDOU OSAZENY NOVÉ NEREZ HYGIENICKÉ ZLABY A NOVÉ NEREZ PODLAHOVÉ VPUSTI – TYP. VZOR NAPŘ. ACO.
- LEGENDA:**
- - - - - Stávající rozvody splaškové kanalizace
  - - - - - Stávající rozvody tukové kanalizace
  - - - - - Nové rozvody splaškové kanalizace – PVC KG DN 125 mm – SN4 – – dle stáv. potr.
  - - - - - Nové rozvody tukové kanalizace – PVC KG DN 125 mm – SN4 – – dle stáv. potr.
  - - - - - Nové nerez hygienické zlaby – typ. vzor např. ACO, standardní okraj vč. příčkového protiskluzného roštu ( tl. zatížení R50 )
  - ⊕ Nové nerez odtokové podlahové vpusti – typ. vzor např. ACO 157/ / DN 100 + kalový koš, 1.43D1
  - ⊠ Místo pro instalaci hlídače hladiny a spínání poplašného signálu poruchy pro přečerpávací jímku.

0,00 = ÚROVEŇ PODLAHY ( 1. NP ) KÓTOVÁNO V MM !

AC - projekt, Stavocentrum, Dobříčská 12, Znojmo, tel. 515 244139				
Projektant	Vypracoval	Č. osvědčení	Stupeň PD:	Projekt
Ing. A. Čeleda	Ing. R. Jarašová	2568/92	Místo:	Znojmo
<b>Stavce havarijního stavu – prostory kuchyně v 1. PP – Přemyslovců č. 8, Znojmo</b>			Formát:	A4
Jihomoravské muzeum ve Znojme, parc. č. 161			Datum:	V/2021
Investor:	Jm muzeum Znojmo, Přemyslovců č. p. 129/8	Měřítko:	Č. výkresu:	
Obsah:	<b>ZTI – KANALIZACE ( 1. PP )</b>	1 : 50	05	