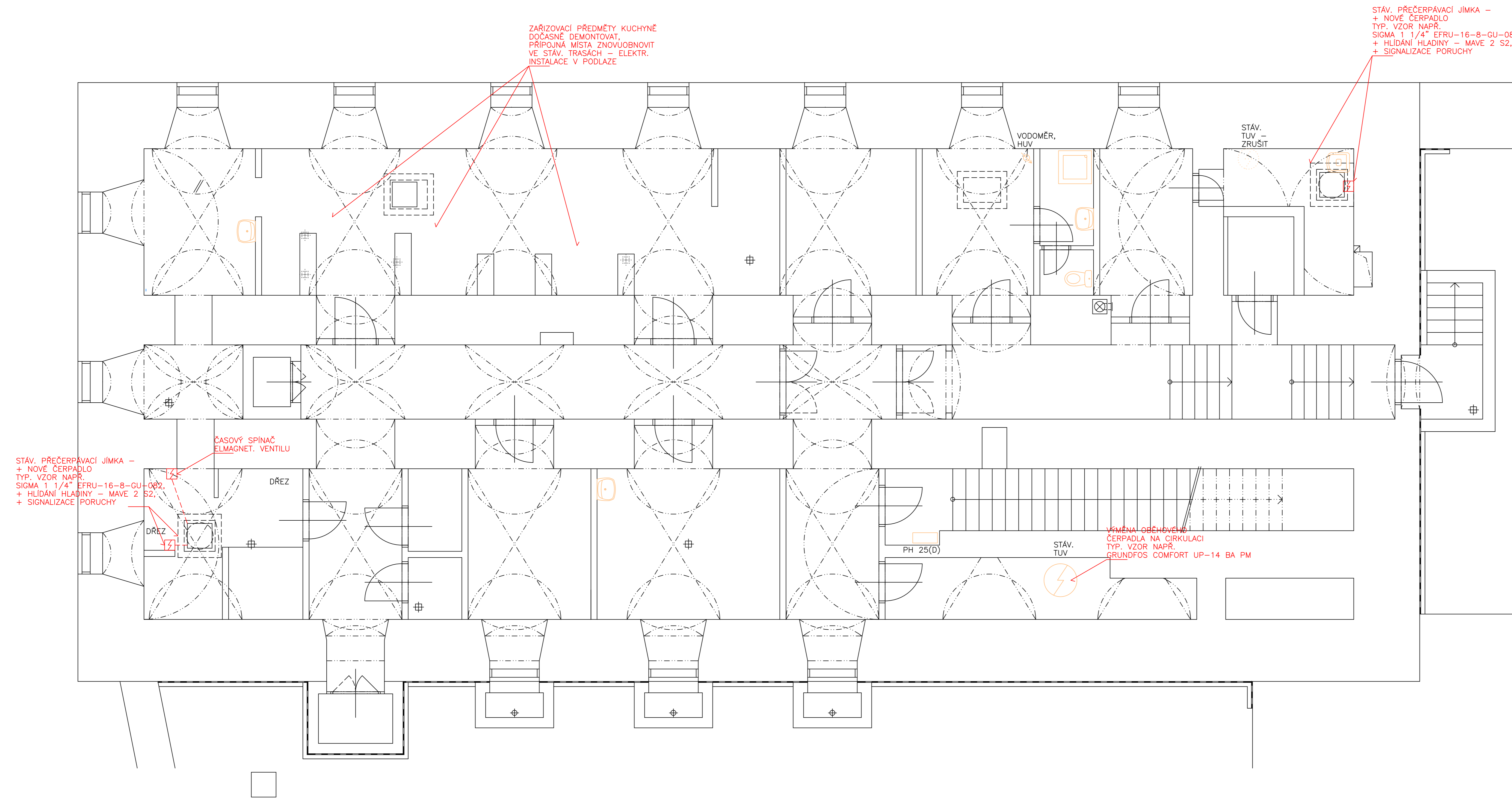


ELEKTROINSTALACE (1. PP)



POZNÁMKY:

- V ČÁSTI 1. PP STÁVAJÍCÍHO OBJEKTU (KUCHYNI, VARNĚ) JSOU NAVRŽENY ZCELA NOVÉ ROZVODY ELEKTR. INSTALACÍ K ZARÍZOVACÍM PŘEDMĚTŮM.
- NOVÉ ELEKTR. ROZVODY BUDOU REALIZOVÁNY S NÁPOJENÍM NA STÁVAJÍCÍ ROZVODY ELEKTR. ENERGIE V KUCHYNI - VE ZDĚU.
- ZARÍZOVACÍ PŘEDMĚTY KUCHYNĚ BUDOU DOČASNĚ DEMONTOVÁNY. PŘÍPOJNÁ MÍSTA BUDOU ZNOVUOBNOVĚNA VE STÁVAJÍCÍCH TRASÁCH - V PODLAŽÍ.
- U STÁVAJÍCÍHO ZÁSOBNÍKOVÉHO OHRIVAČE VODY, KTERÝ SE NACHÁZÍ V 1. PP VE SKLADU BUDE INSTALOVÁNO NOVÉ OBEHOVÉ ČERPADLO - TYP VZOR NAPŘ. GRUNDFOS COMFORT UP 15 - 14 BA PM.
- VE STÁVAJÍCÍCH PŘECERPÁVACÍCH JÍMKÁCH BUDOU OSAZENA NOVÁ KALOVÁ ČERPADLA - TYP. VZOR NAPŘ. SIGMA 1 1/4" EFRU-16-8-GU-082, VČETNĚ HLÍDÁNÍ HLADINY - NAPŘ. MAVE 2 S2, VČETNĚ SIGNALIZACE PORUCHY.
- DO STÁVAJÍCÍ PŘECERPÁVACÍ (TUKOVĚ) JIMKY BUDE NOVĚ PŘIVĚDENA TEPLÁ VODA, 1 x DENNĚ SE BUDE PLNIT TEPLOU VODOU A ČISTIT + ČASOVÝ SPINAČ ELEKTROMAGNETICKÉHO VENTILU NA TEPLÉ VODĚ.

LEGENDA:

- ☒ Místo pro instalaci hlídače hladiny a spínání poplašného signálu poruchy pro přecerpávací jímku.
- ☒ Místo pro časový spínač elektromagnetického ventilu na teplé vodě.

0,00 = ÚROVEŇ PODLAHY (1. NP)

KÓTOVÁNO V MM !

AC - projekt, Stavocentrum, Dobšická 12, Znojmo, tel. 515 244139			
Projektant	Vypracoval	Č. osvědčení	Stupeň PD: Projekt
Ing. A. Čeleda	Ing. R. Jarošová	2568/92	Místo: Znojmo
Sanace havarijního stavu - prostory kuchyně v 1. PP - Přemyslovců č. 8, Znojmo		Formát:	A4
Jihomoravské muzeum ve Znojme, parc. č. 161		Datum:	V/2021
Investor: Jm muzeum Znojmo, Přemyslovců č. p. 129/8	Měřítka:	Č. výkresu:	
Obsah: ELEKTROINSTALACE (1. PP)	1 : 50	07	