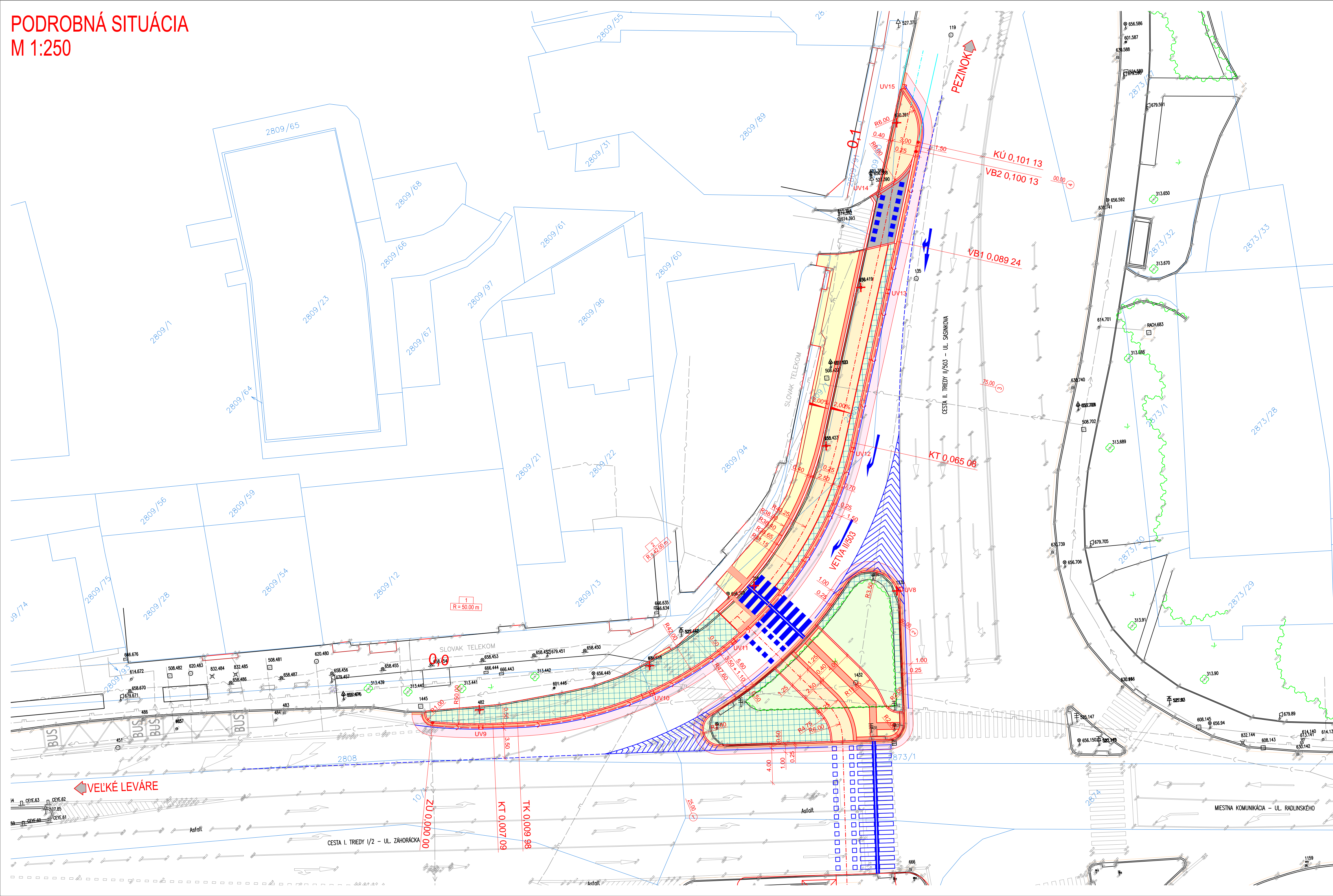


PODROBNÁ SITUÁCIA  
M 1:250



LEGENDA PLÔCH:

- PLOCHY VOZOVKY - PREPLÁTOVANIE KONŠTRUKCIE VOZOVKY V MIESTE OSADENIA OBRUBNÍKA/PRÍDLAŽBY
- PLOCHY VOZOVKY - PRÍDLAŽBA Z KAMENNÝCH DLAŽBOBNÝCH KOCIEK
- PLOCHY VOZOVKY - DLAŽDENÝ KRYT
- PLOCHY CHODNÍKOV - CHODNÍK PRE CHODCOV S DLAŽDENÝM KRYTOM
- PLOCHY CHODNÍKOV - CHODNÍK PRE CYKLISTOV S ASFALTOBETÓNOVÝM KRYTOM
- PLOCHY ZELENE - ZAHUMUSOVANIE A ZATŔAVNENIE
- PLOCHY TECHNICKEJ REKULTIVÁCIE - VYBÚRANIE EXIST. KONŠTRUKCIE VOZOVKY A CHODNÍKA S NÁSLEDNÝM ZAHUMUSOVANÍM A ZATŔAVNENÍM
- VAROVNÝ PÁS A SIGNÁLNY PÁS PRE NEVIDIACICH, ŠPECIÁLNY VAROVNÝ PÁS NA ROZHRAŇÍ CHODNÍKA PRE CHODCOV/CYKLISTOV

LEGENDA ČIAR A SYMBOLOV:

- HRANICE POZEMKOV, STAV KN-C
- POLOHOPISNÉ A VÝŠKOPISNÉ ZAMERANIE
- RIEŠENÁ STAVBA
- TRATIVODNÉ POTRUBIE DN 160 mm
- VODOROVNÉ DOPRAVNÉ ZNAČENIE
- VÝHLADOVÉ TRASOVANIE NOVÝCH CYKLOTRÁS
- UV - NOVONAVRHOVANÝ ULIČNÝ VPUST
- EXISTUJÚCI ULIČNÝ VPUST - VYBÚRA SA

LEGENDA EXISTUJÚCICH INŽINIERSKYCH SIETÍ:

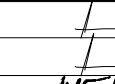

- ELEKTRICKÉ VEDENIE NN
- ELEKTRICKÉ VEDENIE VN
- OZNAMOVACÍ KÁBEL SLOVAK TELEKOM
- KANALIZAČNÉ POTRUBIE
- PLYNOVÉ POTRUBIE
- VODOVODNÉ POTRUBIE

ZMENA VÝKRESU:

Č. ZMENY	PREDMET ZMENY	ZMENU USKUTOČNIL	PODPIS	DÁTUM ZMENY
1				
2				
3				

D 102

SÚRADNICOVÝ SYSTÉM : JTSK 03  
VÝŠKOVÝ SYSTÉM : B.p.v.

ZODPOVEDNÝ PROJEKTANT	ING. TOMÁŠ PONECHAL		 <b>FIDOP s.r.o.</b>	
VYPRACOVAL	ING. TOMÁŠ PONECHAL			
KONTROLOVAL	ING. MARTIN VILČ			
KÚ, MÚ, OÚ	OKRES MALACKY, K.Ú. MALACKY			
OBJEDNÁVATEL, INVESTOR	MESTO MALACKY, BERNOLÁKOVA 5188/1A, 901 01 MALACKY			
NÁZOV AKCIE:			DÁTUM	07/2018
ÚPRAVA KRIŽOVATKY CIEST I/2, II/503 A UL. RADLINSKÉHO, MALACKY			FORMÁT	8x4
			MIERKA	1:250
			STUPEŇ	DRS
			ZÁK. ČÍSLO	180018
NÁZOV OBJEKTU: ÚPRAVA VETVY II/503			Č. SÚPRAVY	Č. VÝKRESU
PODROBNÁ SITUÁCIA				02