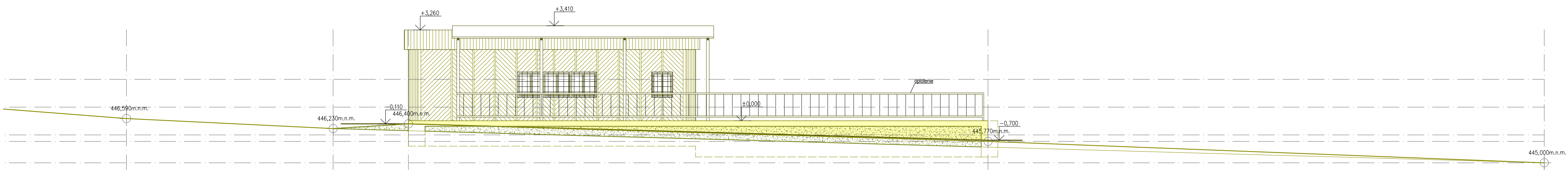
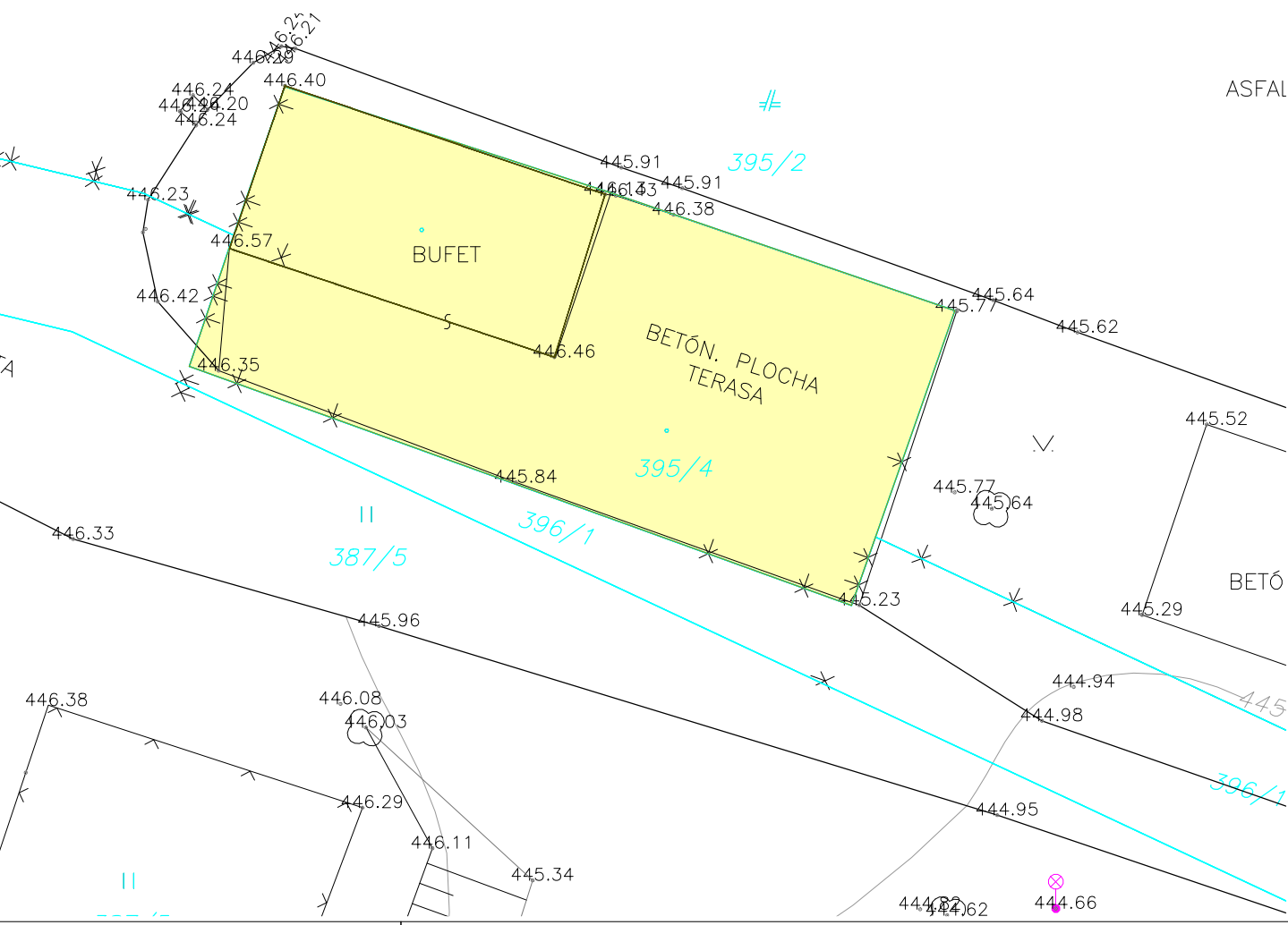


Pôdorys:

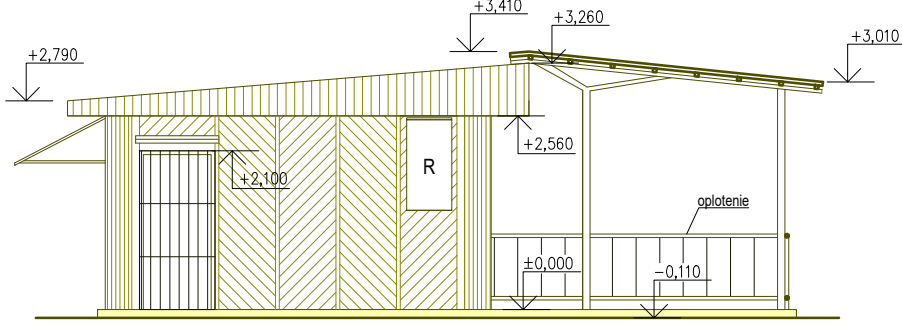


Situácia:

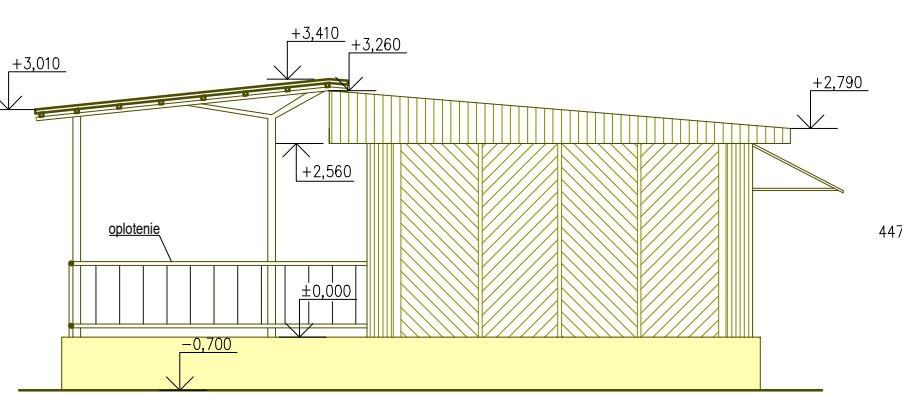
M 1:200



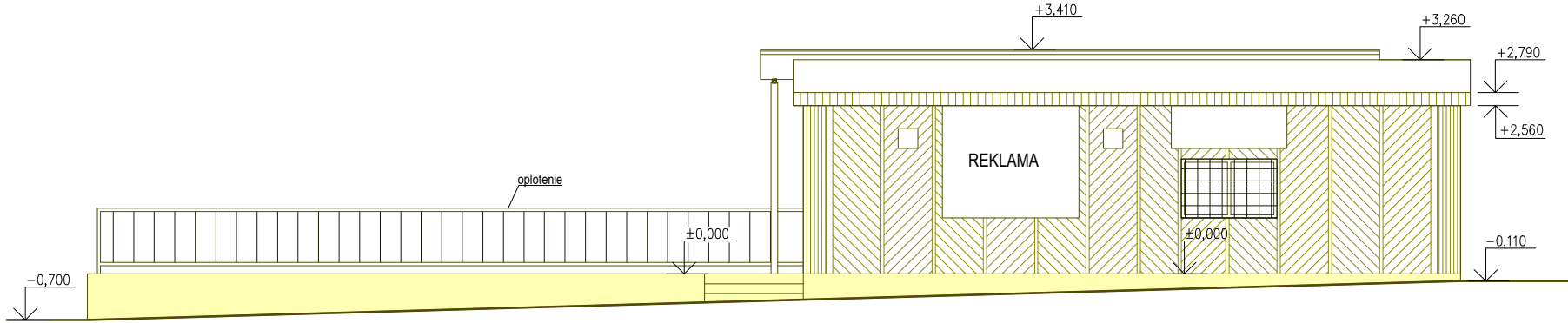
POHĽAD SEVEROZÁPADNÝ:



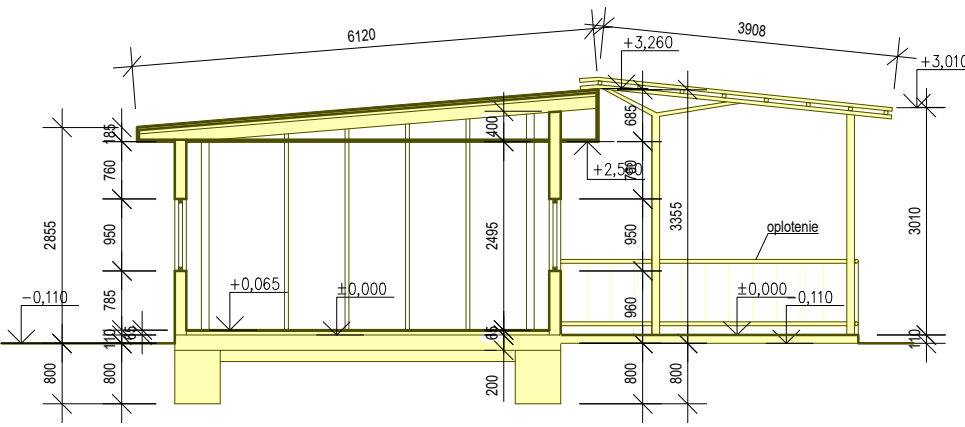
POHĽAD JUHOVÝCHODNÝ:



POHĽAD SEVEROVÝCHODNÝ:



PRIEČNY REZ:



LEGENDA:

- Búrané konštrukcie
- Búrané konštrukcie oceľových mrieží
- Búrané konštrukcie zábradlia
- Búrané konštrukcie drevených vertikálnych stien
- Búrané konštrukcie obkladu drevených vertikálnych s
- Búrané konštrukcie zemný náryp

Predpokladaný objem odpadu z odstraňovania objektu:

STAVBA BUFETU so súpisným číslom 685 na parcele č. 395/4 katastrálne územie Krásnohorské Podhradie						
VLAŠTNÍK: spoločnosť KF-INVEST s.r.o., Krásnohorské Podhradie č. 684, SR, KONATEC: Denisa Kerekešová Caiková, SPOLOČNÍK: SWEET SIGHT s.r.o., Štefánikovo 1700/4, 702 00 Moravská Ostrava, Česká republika						
Konštrukcia	Materiál	Rozmer	Objem [m³]	Objemová hmotnosť kg/m³	Hmotnosť v kg alebo t	Špecifikácia materiálu podľa vyhlášky
1. I.b základový pás	vystužený betón	predpoklad 1100x600mm, dĺžka = 30,17m	19,91	2300	45,79	17 01 01
2. II.b základový pás	vystužený betón	predpoklad 710x600mm, dĺžka = 43,81m	18,663	2300	42,925	17 01 01
3. I.b doska	vystužený betón	predpoklad plocha=203,87m², hrúbka =0,2m	40,774	2200	89,7	17 01 01
4. vyrovnávacia vrstva	betón	predpoklad plocha=50,272m², hrúbka =0,05m	2,51	2100	5,27	17 01 01
5. keramická dlažba	keramika	predpoklad plocha=49,76m², hrúbka =0,015m	0,74	2000	1,48	17 01 03
6. izolácia z asfaltových pásov	modifikovaný asfalt	predpoklad plocha=56,43m², hrúbka =0,0015m	0,0846	1070	0,9	17 03 02
7. exteriérové vertikálne steny	drevený materiál- drevotrieska	predpoklad plocha=77,388m², hrúbka =0,15m	11,602	800	9,28	17 02 01
8. interiérové vertikálne steny	drevený materiál- drevotrieska	predpoklad plocha=10,79m², hrúbka =0,08m	0,8632	800	0,6905	17 02 01
9. okná	drevo	predpoklad plocha=1,41m², hrúbka =0,065m	0,0916	600	0,055	17 02 01
10. okná	sklo	predpoklad plocha=3,14m², hrúbka =0,006m	0,01884	2600	0,049	17 02 02
11. dvere	drevený materiál- drevotrieska	predpoklad plocha=4,2m², hrúbka =0,020m	0,084	800	0,0672	17 02 01
12. dverne zárubne 2x	oceľ	predpoklad plocha=0,52m², hrúbka =0,05m	0,026	7850	0,204	17 04 05
13. interiérový pohľad	drevotrieska	predpoklad plocha=19,76m², hrúbka =0,015m	0,246	800	0,597	17 02 01
14. krokvy 14x	drevo	predpoklad 120x180mm, dĺžka = 6,07m	1,83	600	1,101	17 02 01
15. kontralata 14x	drevo	predpoklad 35x50mm, dĺžka = 6,07m	0,148	600	0,089	17 02 01
16. záklap	drevo	predpoklad plocha=64,67m², hrúbka =0,035m	2,263	600	1,35	17 02 01
17. strešná krytina	plech	predpoklad plocha=64,67m², hrúbka =0,0005m	0,03233	7850	0,253	17 04 05
18. oceľové stĺpy terasy 4x	oceľ	predpoklad ø100mm, dĺžka = 2,920m, hmotnosť = 10,78 kg/m		7850	1,125	17 04 05
19. oceľové stĺpy terasy 4x	oceľ	predpoklad ø100mm, dĺžka = 4,7m, hmotnosť = 10,78 kg/m		7850	0,202	17 04 05
20. oceľové okle terasy	oceľ	predpoklad 50x50mm, dĺžka = 91,88m, hmotnosť = 5,45 kg/m		7850	0,5007	17 04 05
21. plechová krytina terasy	oceľ	predpoklad plocha=39,093m², hrúbka=0,5mm	0,01954	7850	0,153	17 04 05
22. oceľové zábradlie	oceľ	predpoklad výška = 1000mm, dĺžka = 48,14m, hmotnosť = cca 15kg/m		7850	0,722	17 04 05
23. zemný náryp	štrk a zemina	predpoklad plocha=0,334m², dĺžka=9,5m/ plocha=9,13m², dĺžka=8,3m	78,98	1600	126,368	17 05 06
					327,8714	

Aktuálne fotografie objektu:



Ochranné pásmo pamiatkovej zóny Hradu Krásna Hôrka

STAVBA	Bufet so súpisným číslom 685 a bufet so súpisným číslom 686, k.ú. Krásnohorské Podhradie
INVESTOR	SNM - BETLIAR
NÁZOV	Odstránenie stavieb bufetov so súpisnými číslami 685, 686 na parcelách č. 395/4 a 387/21 k.ú. Krásnohorské Podhradie
AUTOR	Ing. arch. Róbert Erdélyi, PhD., Ing. Marianna Štefanidesová
VÝKRES	Pôdorys, Situácia, Pohľady, Prierny rez, objekt so súpisným číslom 685.
DÁTUM	07.2019
VYPRACOVAL	PROJEKČNÉ ODDELENIE SNM

STUPEN Projekt - Odstránenie stavby

MIERKA 1:100, 1:200

FORMÁT 4A4



VÝKRES Č.:

2