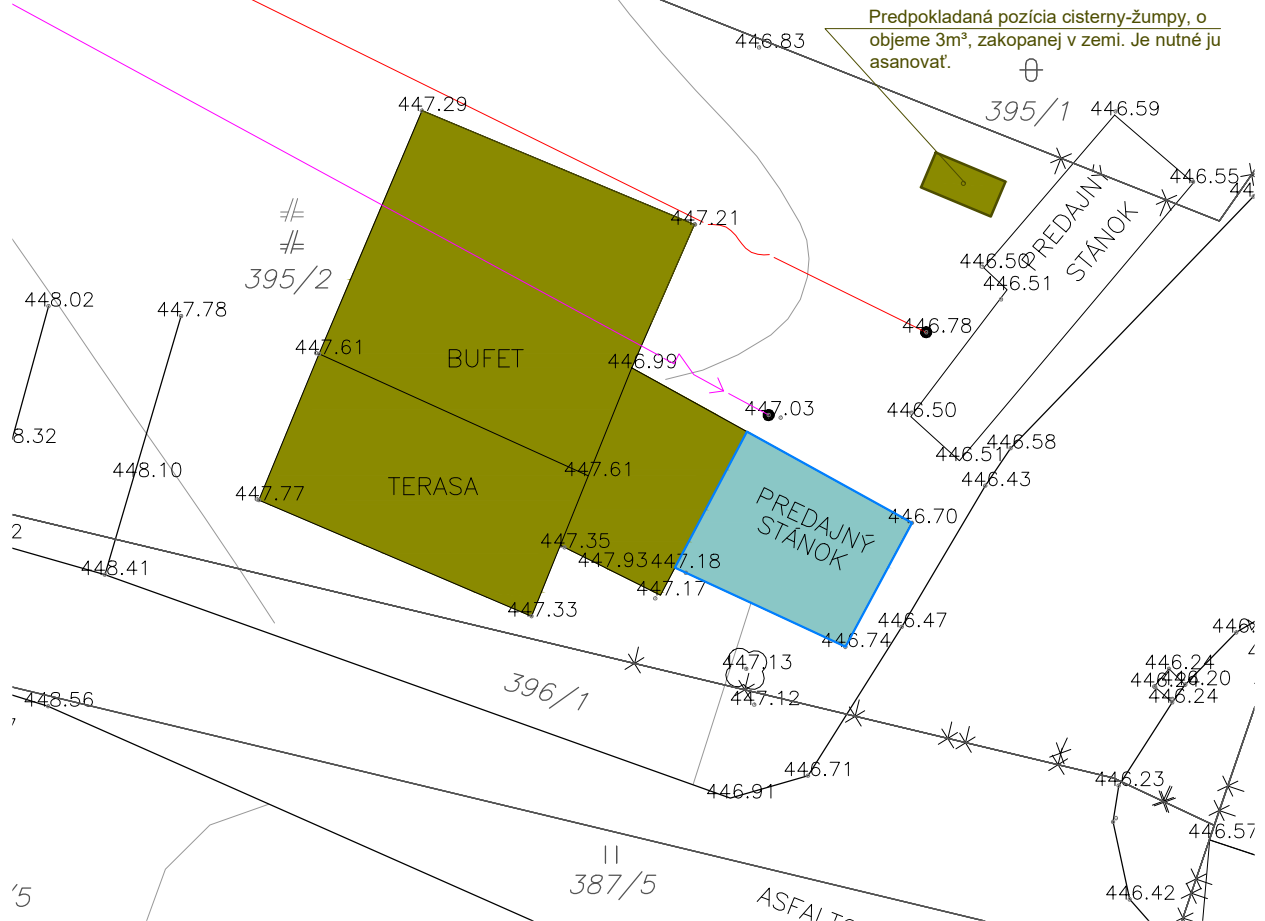
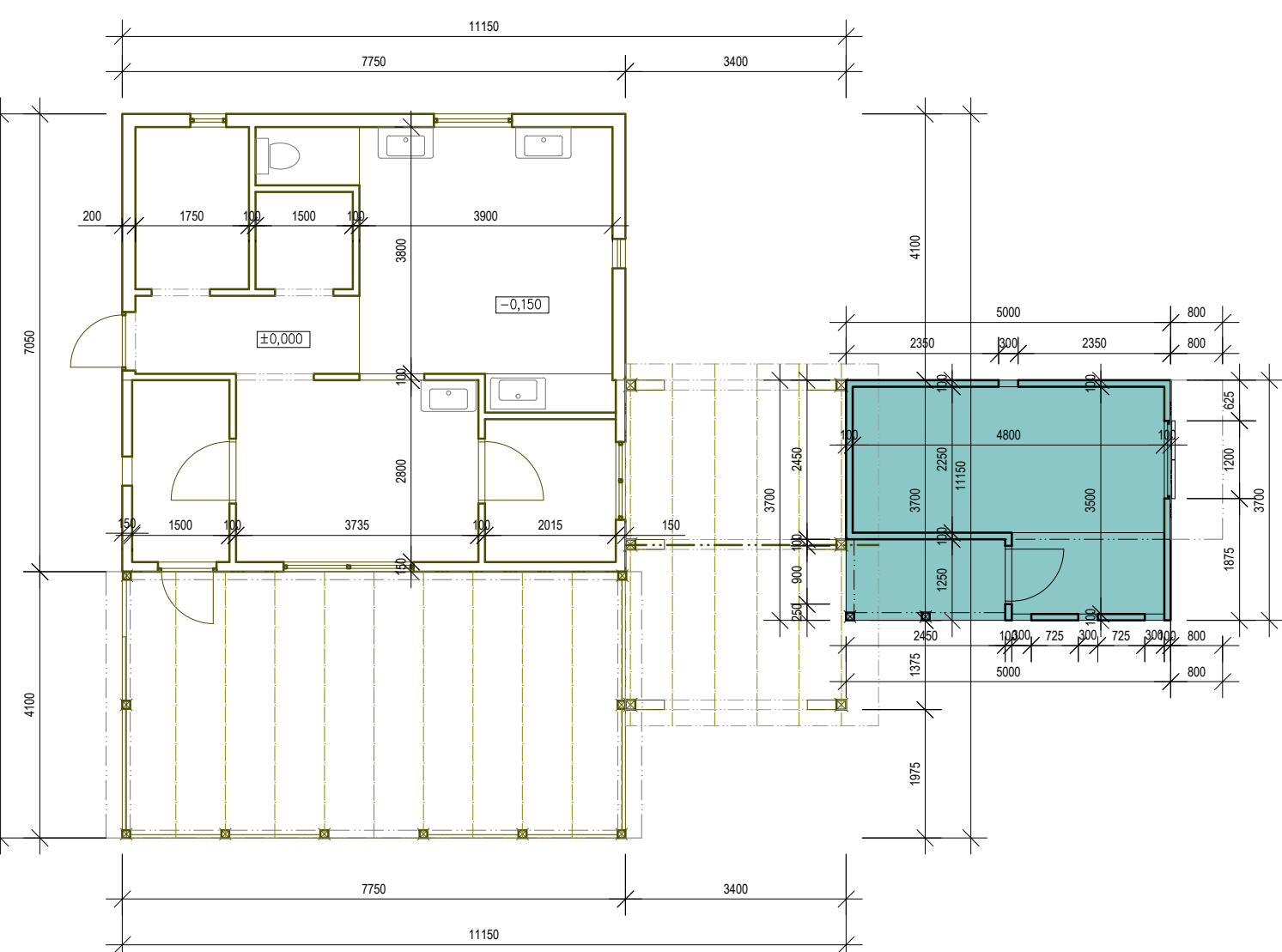


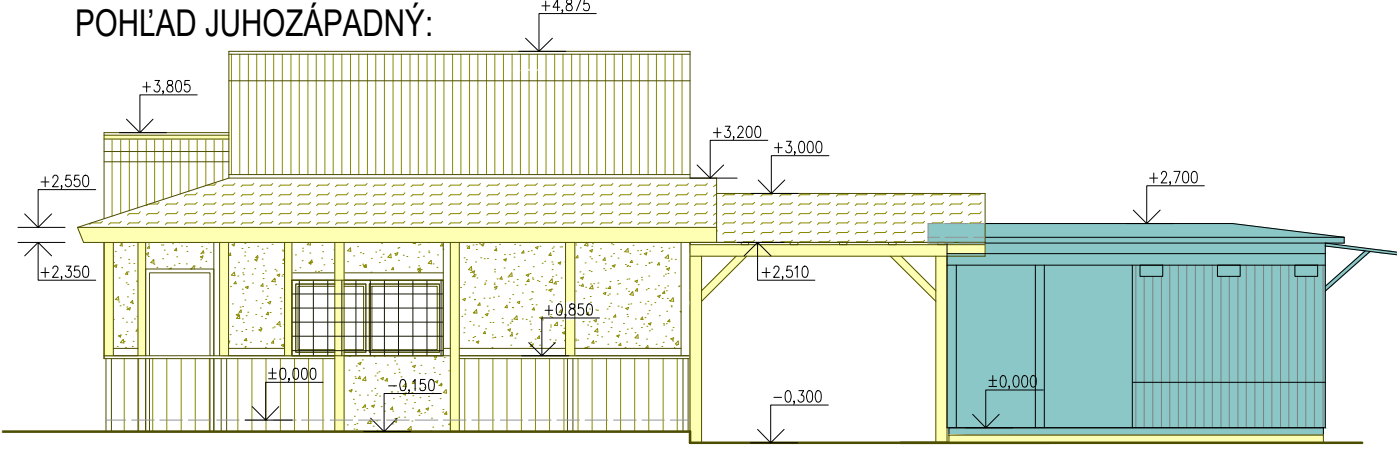
Situácia: M 1:200



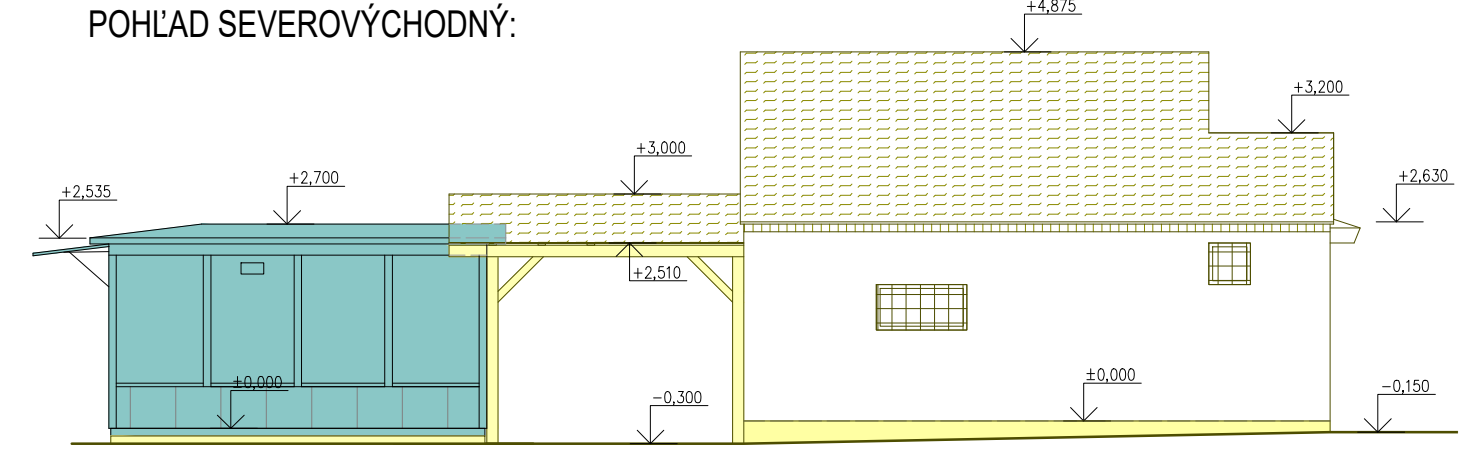
Pôdorys:



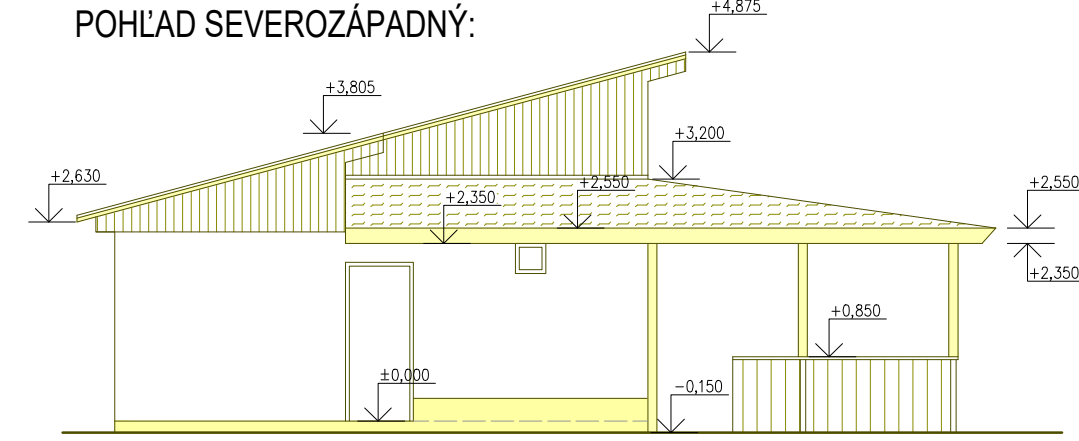
POHĽAD JUHOZÁPADNÝ:



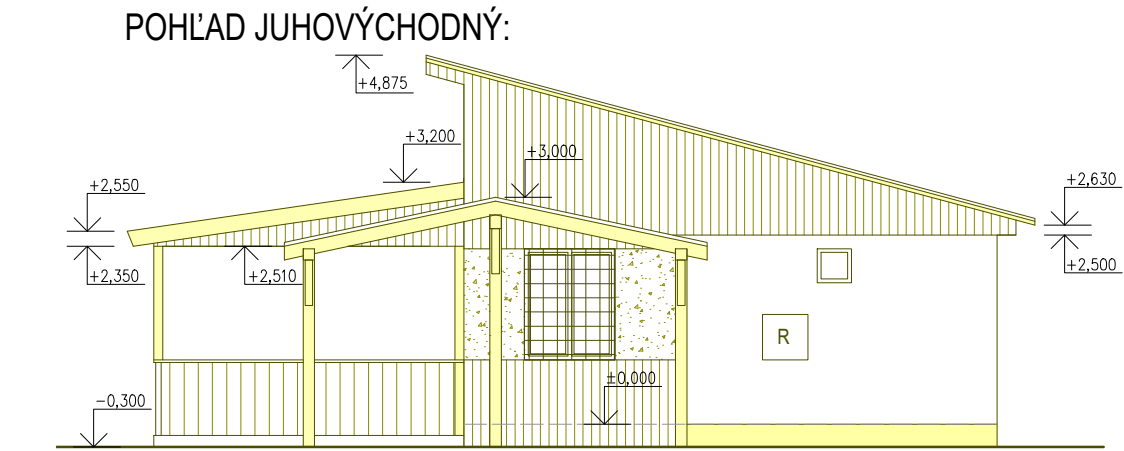
POHĽAD SEVEROVÝCHODNÝ:



POHĽAD SEVEROZÁPADNÝ:



POHĽAD JUHOVÝCHODNÝ:



Aktuálne fotografie objektu:

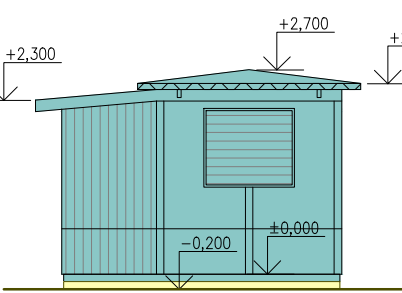


Predpokladaný objem odpadu z odstraňovania objektu:

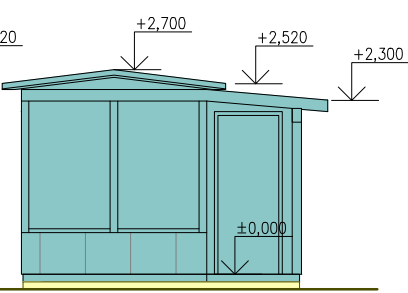
PREDPOKLADANÝ ODHAD HMOTNOSTÍ BÚRANÝCH KONŠTRUKCIÍ						
4. STAVBA BUFETU bez súpisného čísla, bez zápisu do katastra, plocha cca. 86,41 m², umiestnená na parcele č. 395/2 (vlastník obec Krásnohorské Podhradie)						
VLASTNÍK: Štefan Kün						
	Materiál	Rožmer	Objem [m³]	Objemová hmotnosť kg/m³	Hmotnosť t	Špecifikácia materiálu podľa vyhlášky
1.	strešná krytina	oceľový plech	predpoklad plocha=137,48m², hrúbka=0,0005m	0,068	7850	0,539
2.	drevený základ	drevo	predpoklad plocha=137,48m², hrúbka=0,025m	3,437	400	1,37
3.	drevené podbitie	drevo	predpoklad plocha=32,332m², hrúbka=0,025m	0,8083	400	0,3233
4.	kroky	drevo	predpoklad 6x100x200mm, dĺžka=8,3m	0,996	600	0,59
			predpoklad 3x100x200mm, dĺžka=4,19m	0,251	600	0,15
			predpoklad 11x120x200mm, dĺžka=4,49m	1,18	600	0,711
			predpoklad 8x120x200mm, dĺžka=2,19m	0,403	600	0,241
			predpoklad 12x120x200mm, dĺžka=2,86m	0,823	600	0,494
5.	väznice	drevo	predpoklad 160x220mm, dĺžka=4,1+4,1+7,750+3,9+3,9m	0,973	600	0,583
6.	stĺpy	drevo	predpoklad 5x150x150mm, dĺžka=2,47m	0,277	600	0,166
			predpoklad 2x150x150mm, dĺžka=2,88m	0,1296	600	0,077
			predpoklad 8x150x150mm, dĺžka=1,5m	0,27	600	0,162
			predpoklad 2x150x150mm, dĺžka=2,5m	0,1125	600	0,0675
7.	pomníčnik	drevo	predpoklad 160x140mm, dĺžka=7,75+7,75+4m	0,4368	600	0,26208
8.	muriwo z pórabetónu	betón	predpoklad plocha=90,576m², hrúbka=0,2m	18,11	1150	20,83
9.	priečky	sádkokartón	predpoklad plocha=47,79m², hrúbka=0,05m výška=2,55m	2,3895	750	1,79
10.	keramický obklad	keramika	predpoklad plocha=26,912m², hrúbka=0,006m	0,1614	2000	0,322
11.	drevený obklad	drevo	predpoklad plocha=15,51m², hrúbka=0,025m	0,387	400	0,1551
12.	oceľové zábradlie	oceľ	predpoklad výška=1000mm, dĺžka=13,304m, hmotnosť=cca 15kg/m		7850	0,199
13.	podhlad	OSB doska	predpoklad plocha=47,312m², hrúbka=0,020m	0,9462	650	0,615
14.	keramická dlažba	keramika	predpoklad plocha=47,312m², hrúbka=0,010	0,47312	2000	0,946
15.	betónová maľovina	betón	predpoklad plocha=47,312m², hrúbka=0,05	2,36	2200	5,204
16.	hydroizolácia	asfaltové pásy	predpoklad plocha=54,63m², hrúbka=0,004	0,21	1125	0,245
17.	tb doska	betón	predpoklad plocha=86,41m², hrúbka=0,20	17,28	2300	39,74
18.	základový pás	vystužený betón	predpoklad 900x600mm, dĺžka=37,80m	20,41	2300	46,94
19.	dvere	drevo-výplň	predpoklad plocha=6,304m², hrúbka=0,025m	15,76	400	0,063
		oceľ-zárubňa	predpoklad plocha=1,02m², hrúbka=0,05m	0,051	7850	0,4
20.	okno	okno-výplň	predpoklad plocha=3,42m², hrúbka=0,004	0,01368	2600	0,035
		drevo-rám	predpoklad plocha=0,965m², hrúbka=0,005	0,048	400	0,019
		oceľ-mreže	predpoklad plocha=4,78m², hmotnosť na plochu 11,5kg/m²			0,054
21.	tb doska pod stánkom LANGOSE	betón	predpoklad plocha=18,06m², hrúbka=0,150	2,71	2200	5,96
22.	oceľová cisterna-šachta	oceľ	predpoklad objem=3,0m³			0,6
23.	šachta	betón	predpoklad objem=2,7675m³, hrúbka=0,15m, výška=1,5m	1,2	2200	2,64
						132,48698

Stánok langoše-pohľady:

POHĽAD JUHOVÝCHODNÝ:




POHĽAD SEVEROZÁPADNÝ:



LEGENDA:

- Búrané drevené a betónové konštrukcie
- Búrané konštrukcie oceľových mreží
- Búrané konštrukcie zábradlia
- Búrané konštrukcie drevených vertikálnych stien
- Búrané konštrukcie obkladu z drevených OSB dosiek
- Búrané konštrukcie strešnej krytiny
- Konštrukcie a časti budov určené na transport
- Búrané konštrukcie stien
- Stavby a zariadenia navrhnuté na odstránenie
- Stavby navrhnuté na odvoz

Ochranné pásmo pamiatkovej zóny Hradu Krásna Hôrka

STAVBA	Objekty a inžinierske stavby bez zápisu do katastra	STUPEŇ
INVESTOR	SNM - BETLIAR	
NÁZOV	Dokumentácia pre vyčistenie územia od objektov	VÝKRES Č.:  4
AUTOR	Ing. arch. Róbert Erdélyi, PhD., Ing. Marianna Štefanidesová	
VÝKRES	Objekt č.4_bufet	FORMÁT A4A
DÁTUM	08.2019	 SLOVENSKÉ NÁRODNÉ MUZEUM SLOVAK NATIONAL MUSEUM
VYPRACOVAL	PROJEKČNÉ ODDELENIE SNM	