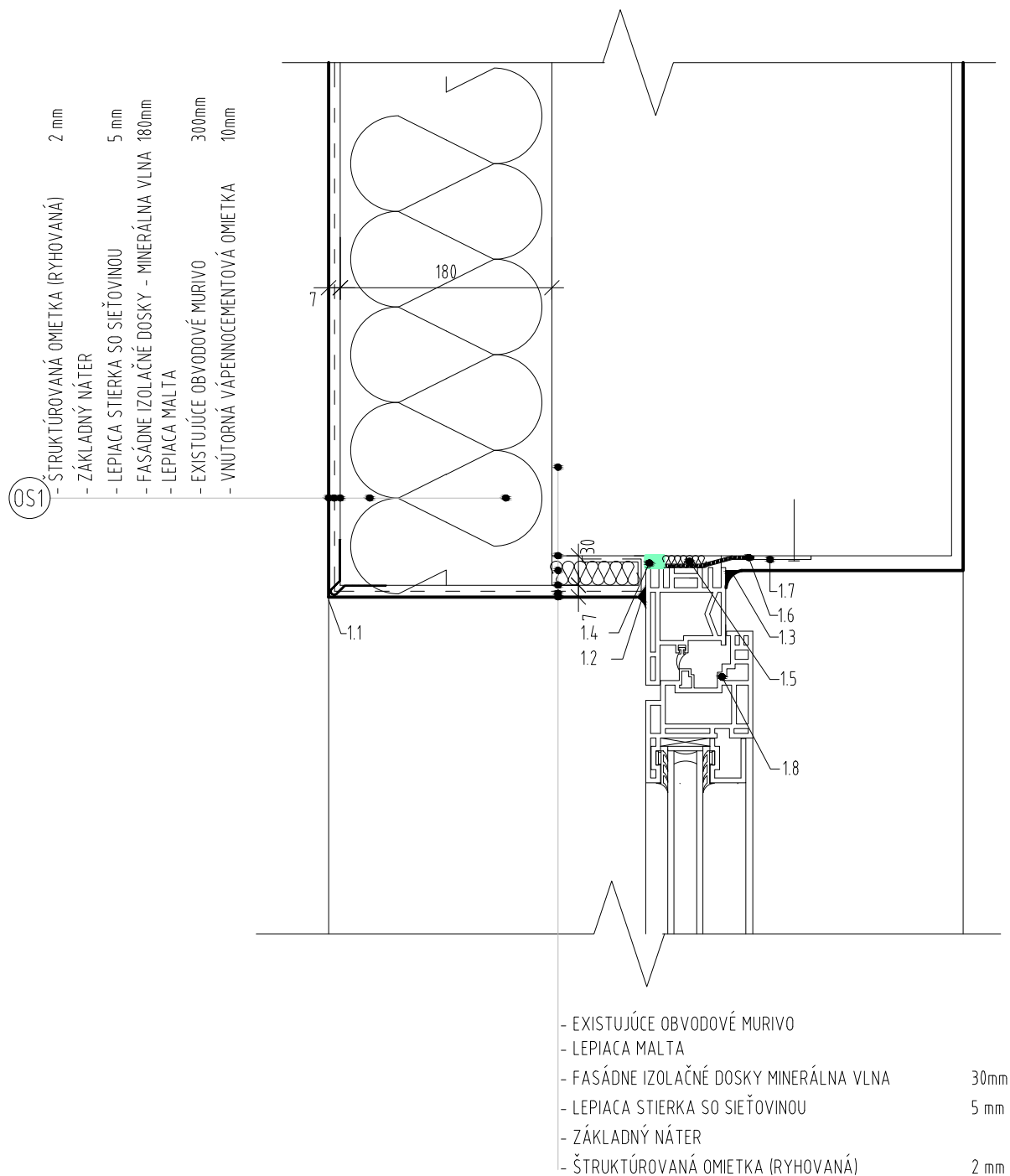


# VYBRANÉ DETAILS OBVODOVÉHO PLÁŠTA

## DETAIL OSTENIA

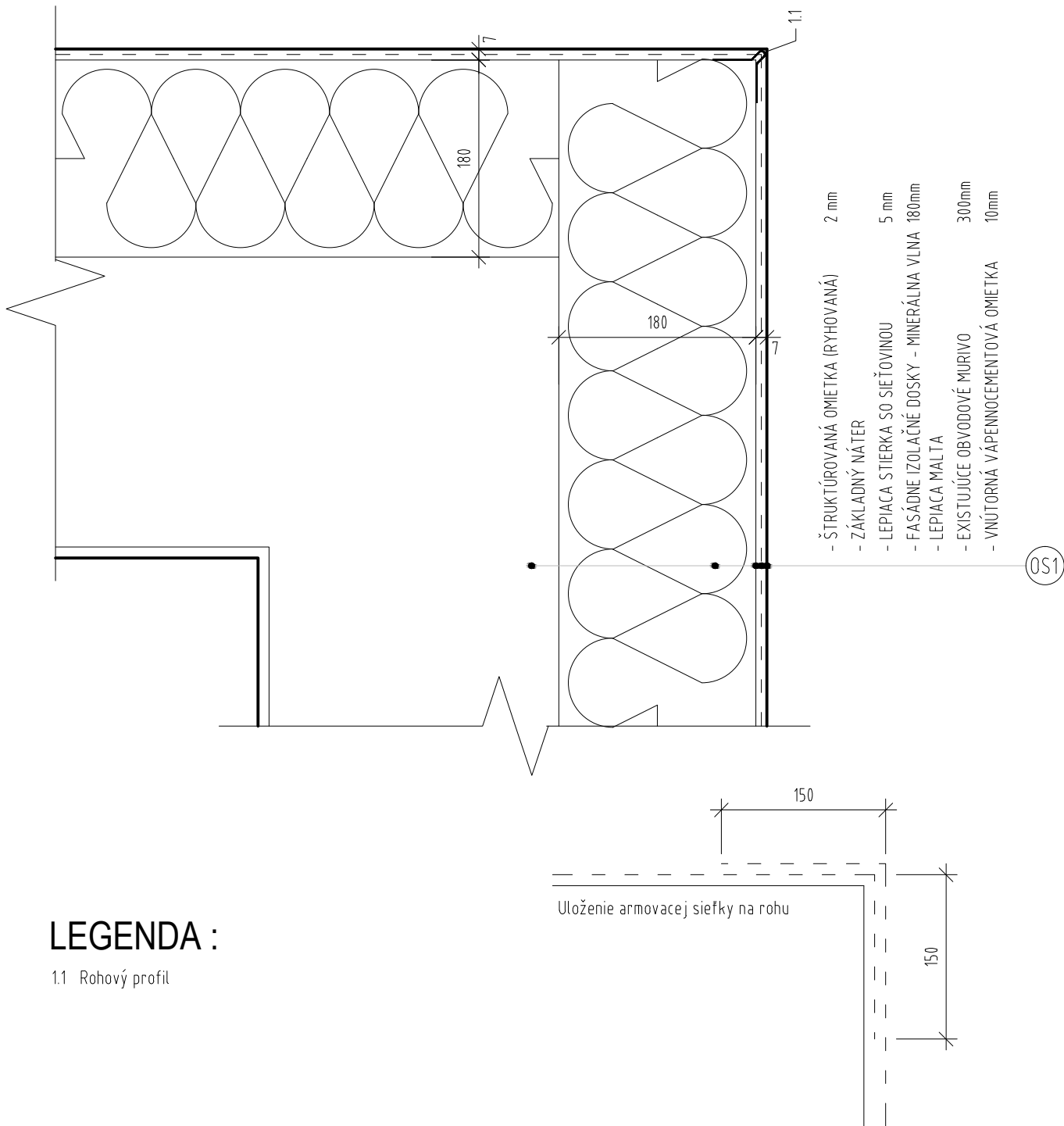


### LEGENDA :

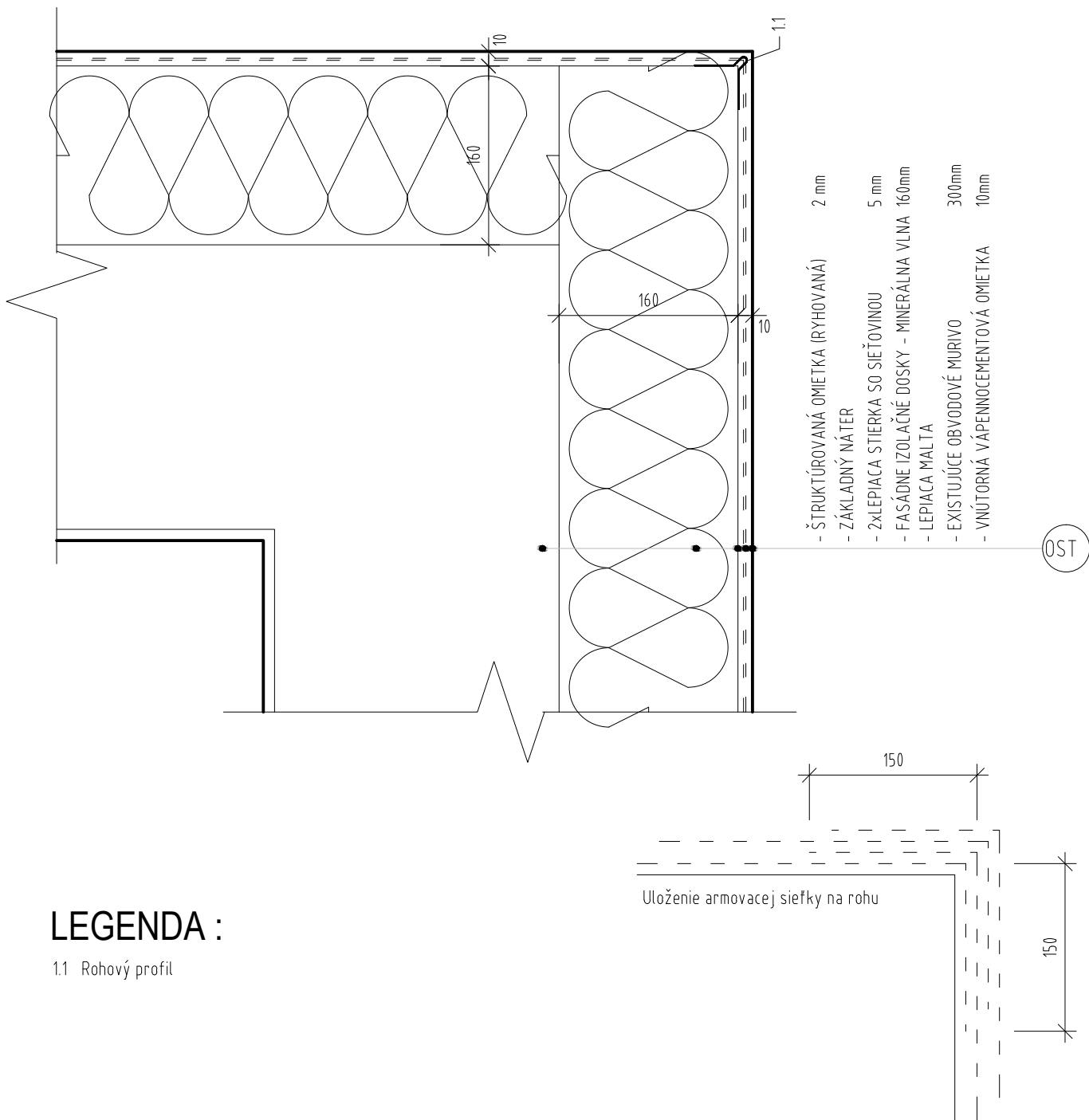
- 1.1 Rohový profil
- 1.2 Akrylátový tmel, resp. omietková lišta
- 1.3 Akrylátový tmel
- 1.4 Paropriepustný tesniaci pás odolný proti atmosferickým vplyvom
- 1.5 Izolačná PUR pena
- 1.6 Paronepriepustná samolepiaca okenná fólia
- 1.7 Kotvenie okennej konštrukcie
- 1.8 Okenná konštrukcia z plastových profilov

Prekrytie a založenie výstužnej mriežky min.100mm

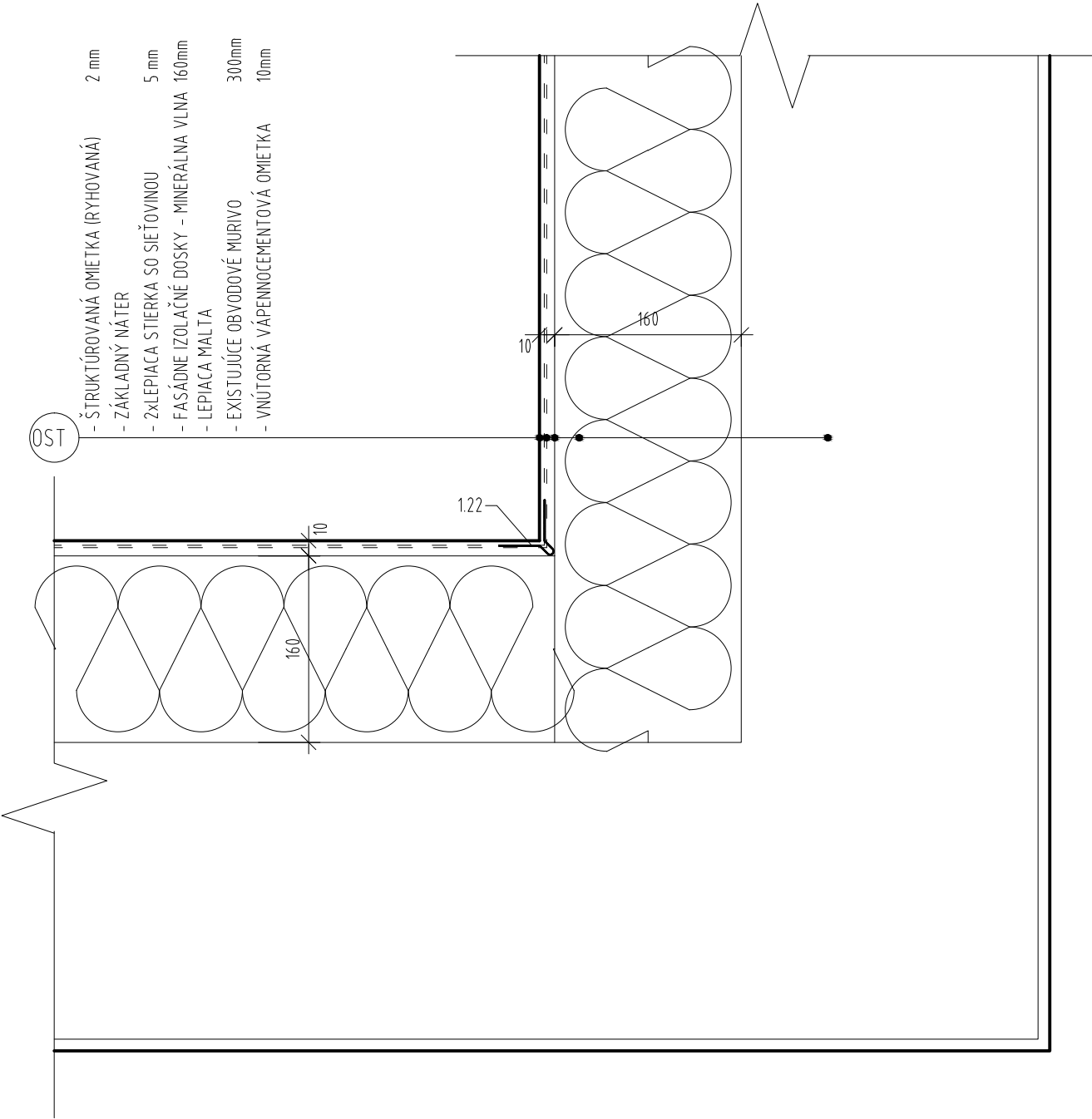
# DETAIL ROHU



# DETAIL ROHU SOKLU VÝŠKA NAD 600MM OD TERÉNU



# DETAIL KÚTA SOKLU VÝŠKA NAD 600MM OD TERÉNU

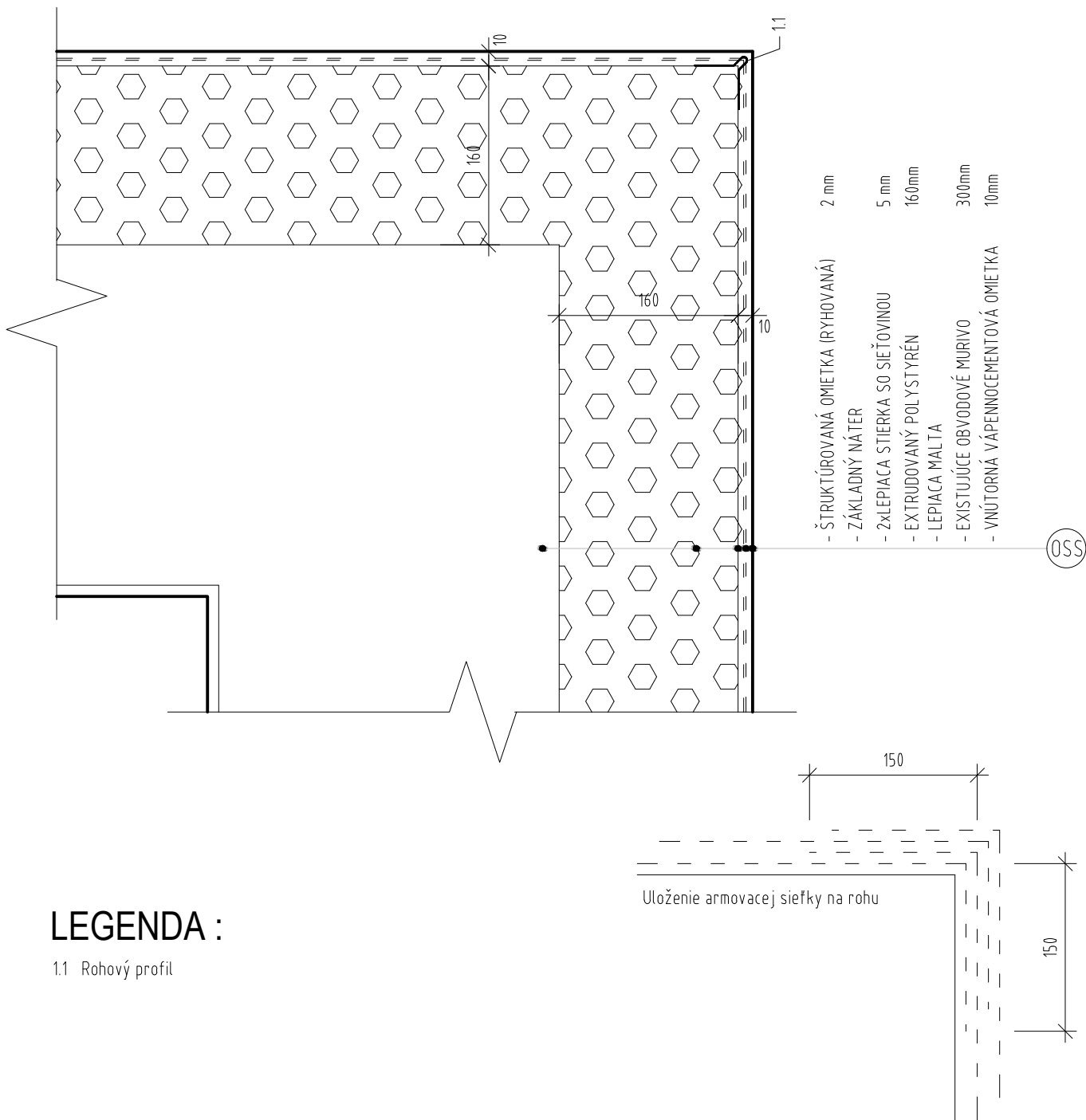


## LEGENDA :

1.22 Kútová lišta

Prekrytie a založenie výstužnej mriežky min.100mm

# DETAIL ROHU SOKLU VÝŠKA DO 600MM OD TERÉNU

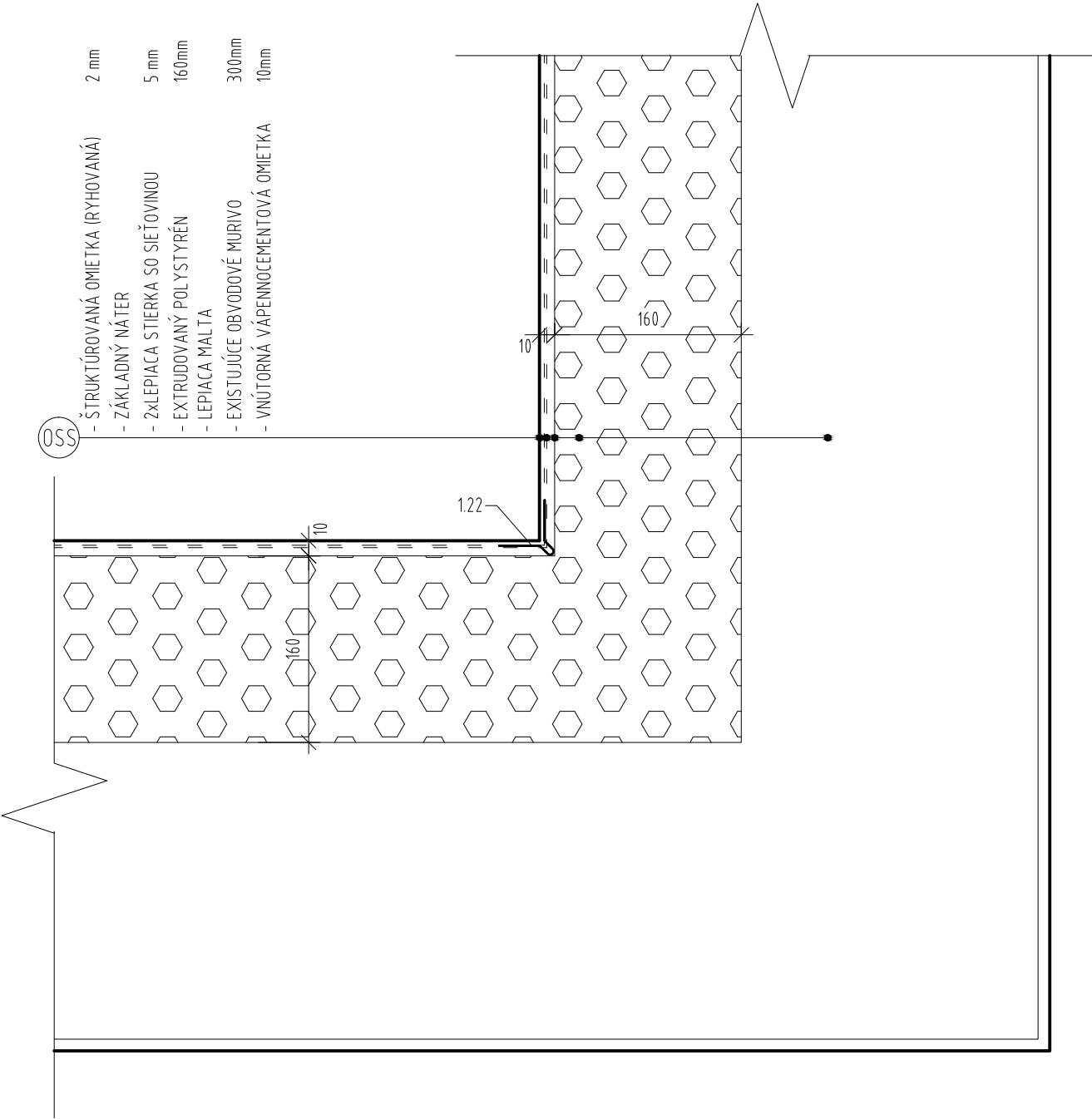


## LEGENDA :

1.1 Rohový profil

Prekrytie a založenie výstužnej mriežky min.100mm

# DETAIL KÚTA SOKLU VÝŠKA DO 600MM OD TERÉNU



## LEGENDA :

1.22 Kútová lišta

Prekrytie a založenie výstužnej mriežky min.100mm

# DETAIL ÚPRAVY SOKLA

- OS1
- ŠTRUKTÚROVANÁ OMIETKA (RYHOVANÁ) 2 mm
  - ZÁKLADNÝ NÁTER 5 mm
  - LEPIACA STIERKA SO SIEŤOVINOU 180mm
  - FASÁDNE IZOLAČNÉ DOSKY - MINERÁLNA VLN A 300mm
  - LEPIACA MALTA 10mm
  - EXISTUJÚCE OBVODOVÉ MURIVO
  - VNÚTORNÁ VÁPENNOCEMENTOVÁ OMIETKA

- OSS
- ŠTRUKTÚROVANÁ OMIETKA (RYHOVANÁ) 2 mm
  - ZÁKLADNÝ NÁTER 5 mm
  - 2xLEPIACA STIERKA SO SIEŤOVINOU 160mm
  - EXTRUDOVANÝ POLYSTYRÉN
  - LEPIACA MALTA 300mm
  - EXISTUJÚCE OBVODOVÉ MURIVO 10mm
  - VNÚTORNÁ VÁPENNOCEMENTOVÁ OMIETKA

CH

1.15

výška DO 600MM

výška NAD 600MM

OST

1.14

1.15

10

10

180

8

160

160

- ŠTRUKTÚROVANÁ OMIETKA (RYHOVANÁ) 2 mm
- ZÁKLADNÝ NÁTER 5 mm
- 2xLEPIACA STIERKA SO SIEŤOVINOU 160mm
- FASÁDNE IZOLAČNÉ DOSKY - MINERÁLNA VLN A 300mm
- LEPIACA MALTA 10mm
- EXISTUJÚCE OBVODOVÉ MURIVO
- VNÚTORNÁ VÁPENNOCEMENTOVÁ OMIETKA

## LEGENDA :

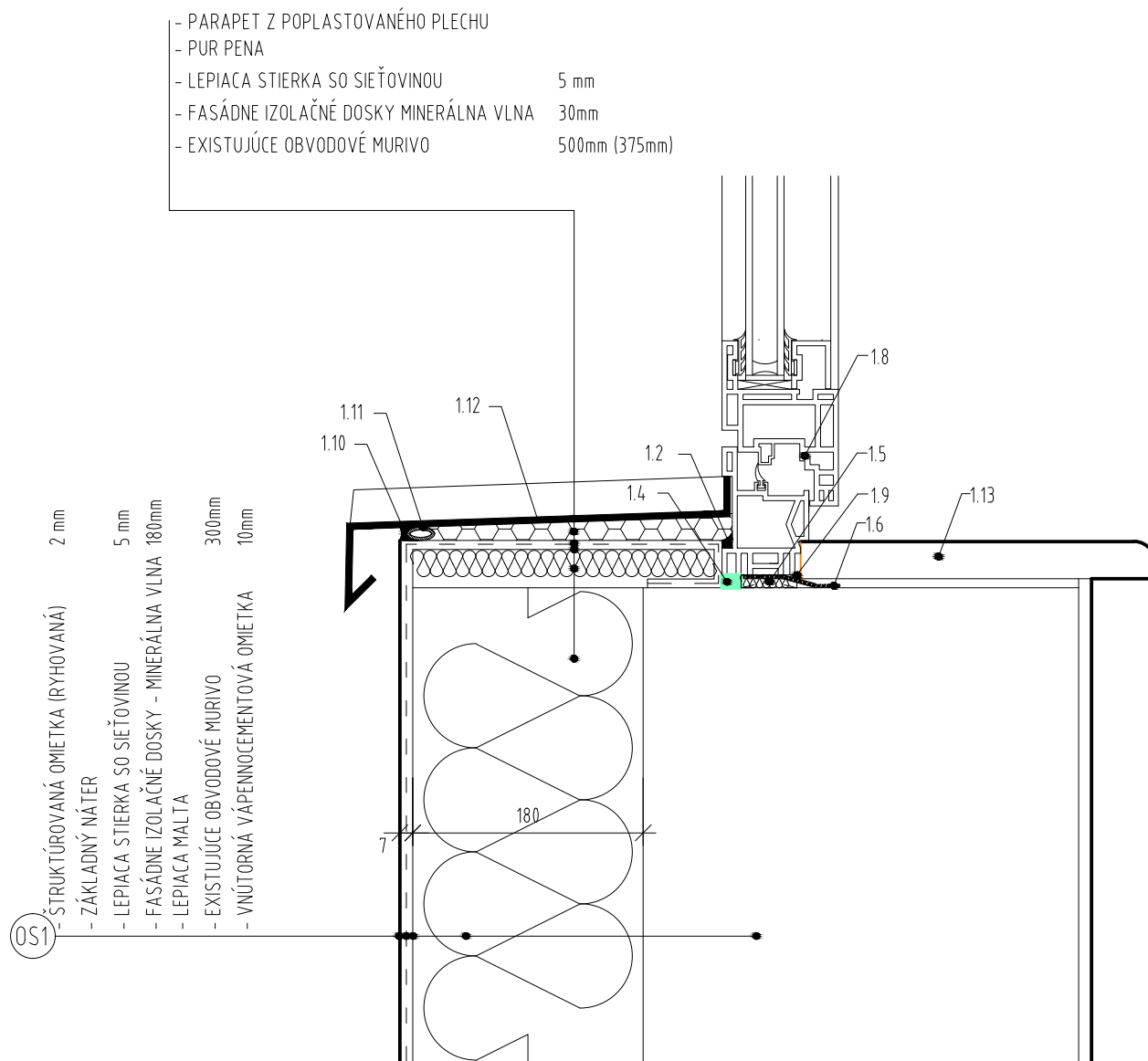
- 1.14 Soklový profil
- 1.15 Silikónový tmel, resp. elastická lepiaca páska
- 1.16 Existujúci betónový okapový chodník

CH

- EXIST. OKAP. CHODNÍK/ KONŠTRUKCIA TERASY



# DETAIL PARAPETU



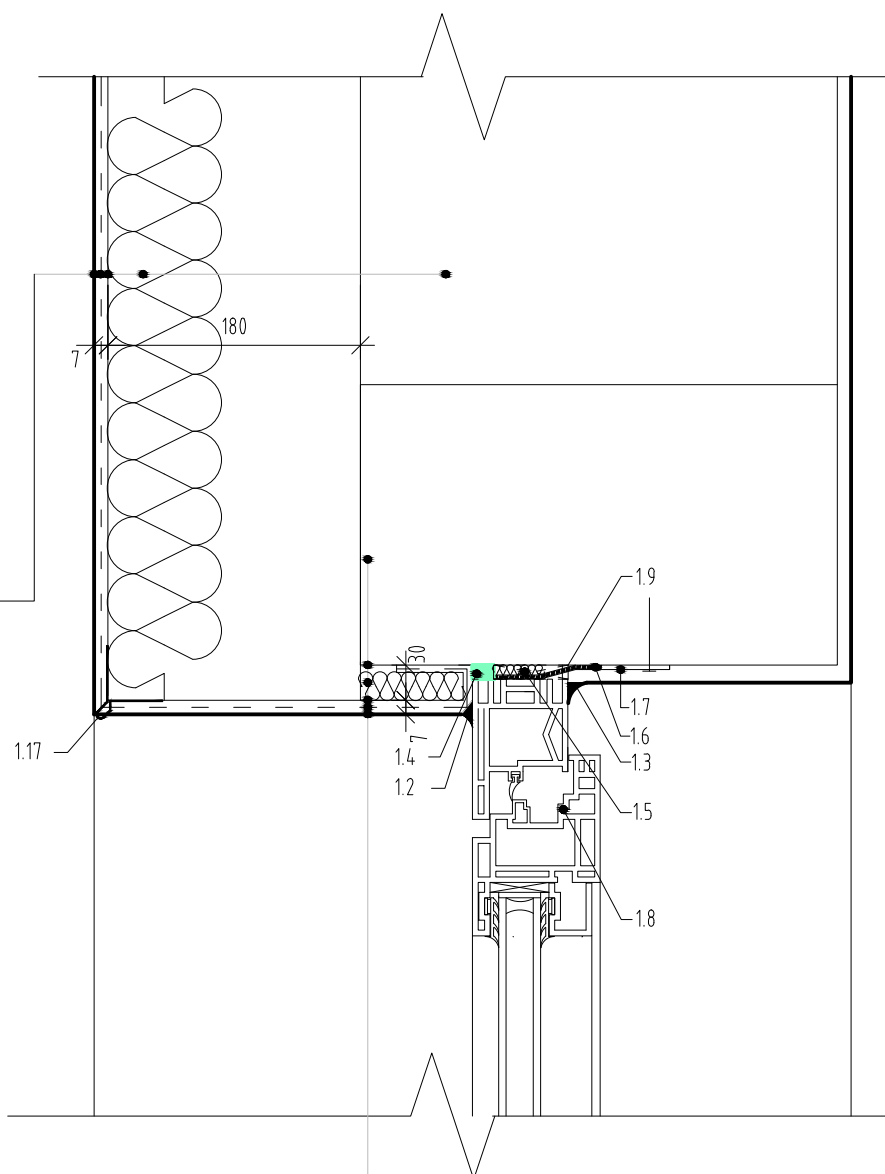
## LEGENDA :

- 1.2 Akrylátový tmel, resp. omietková lišta
- 1.4 Paropriepustný tesniaci pás odolný proti atmosferickým vplyvom
- 1.5 Izolačná PUR pena
- 1.6 Paronepriepustná samolepiaca okenná fólia
- 1.8 Okenná konštrukcia z plastových profilov
- 1.9 Vykliňovanie
- 1.10 Silikónový tmel
- 1.11 Tesniaci povrazec
- 1.12 Okenný parapet z poplastovaného plechu
- 1.13 Vnútorňá parapetná doska (plastová)

Prekrytie a založenie výstužnej mriežky min.100mm

# DETAIL NADPRAŽIA

- OS1
- ŠTRUKTÚROVANÁ OMIETKA (RYHOVANÁ) 2 mm
  - ZÁKLADNÝ NÁTER 5 mm
  - LEPIACA STIERKA SO SIEŤOVINOU 180mm
  - FASÁDNE IZOLAČNÉ DOSKY - MINERÁLNA VLNA 300mm
  - LEPIACA MALTA 10mm
  - EXISTUJÚCE OBVODOVÉ MURIVO
  - VNÚTORNÁ VÁPENOCEMENTOVÁ OMIETKA



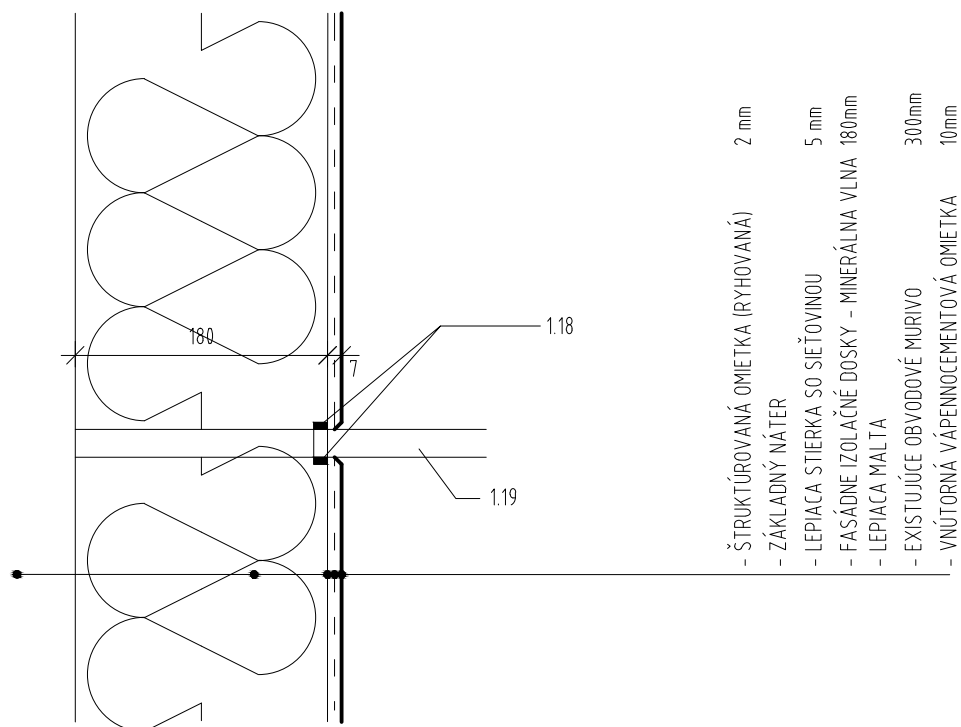
- EXISTUJÚCE NADOKENNÉ PREKLADY
- FASÁDNE IZOLAČNÉ DOSKY - MINERÁLNA VLNA 30mm
- LEPIACA STIERKA SO SIEŤOVINOU 5 mm
- ZÁKLADNÝ NÁTER
- ŠTRUKTÚROVANÁ OMIETKA (RYHOVANÁ) 2 mm

## LEGENDA :

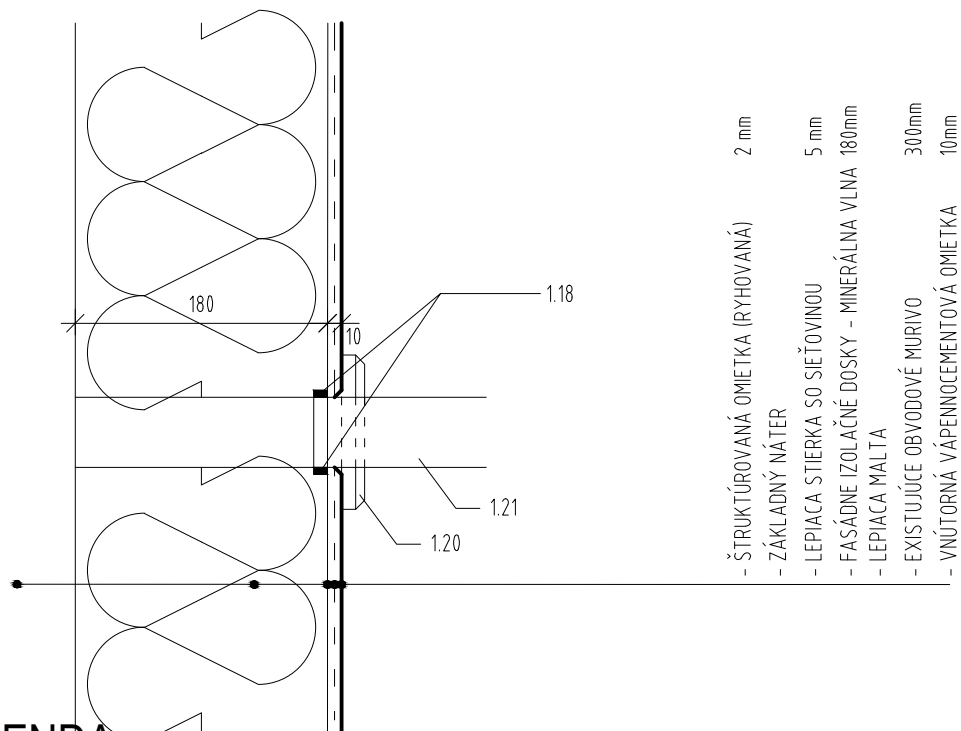
- 1.2 Akrylátový tmel, resp. omietková lišta
- 1.3 Akrylátový tmel
- 1.4 Paropriepustný tesniaci pás odolný proti atmosferickým vplyvom
- 1.5 Izolačná PUR pena
- 1.6 Paronepriepustná samolepiaca okenná fólia
- 1.7 Kotvenie okennej konštrukcie
- 1.8 Okenná konštrukcia z plastových profilov
- 1.9 Vykĺňovanie
- 1.17 Ukončovací profil s okapovým nosom

Prekrytie a založenie výstužnej mriežky min.100mm

## STYK S OCEĽOVÝMI PRVKAMI



## STYK S OCEĽOVÝMI PRVKAMI (DRŽIAK SATELITU)



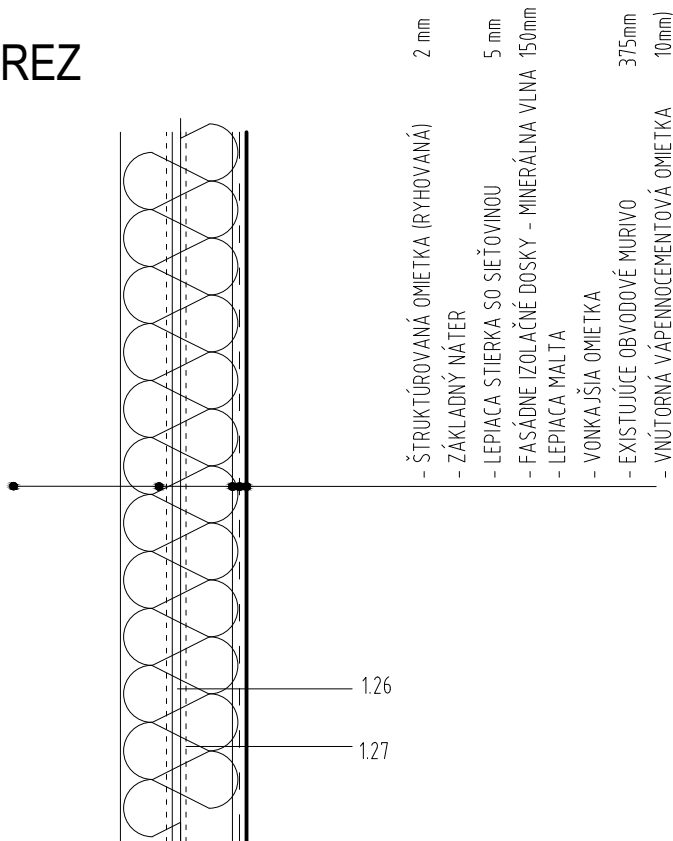
### LEGENDA:

- 1.18 Tesniaca guma s požadovanou roľnosťou  
 1.19 Oceľový prvok, napr. uchytenie hromozvodu  
 1.20 Krycia rozeta z nerezovej ocele (podľa priemeru prvku)  
 1.21 Uchytenie (oceľová tyč/ rúra)

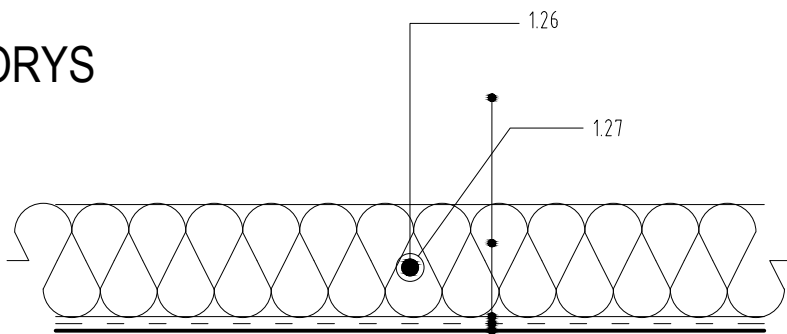
Prekrytie a založenie výstužnej mriežky min.100mm

# DETAIL - ÚPRAVA ZVODU BLESKOZVODOVEJ SÚSTAVY / MINERÁLNA VLNA, hr. 150 mm

REZ



PÔDORYS

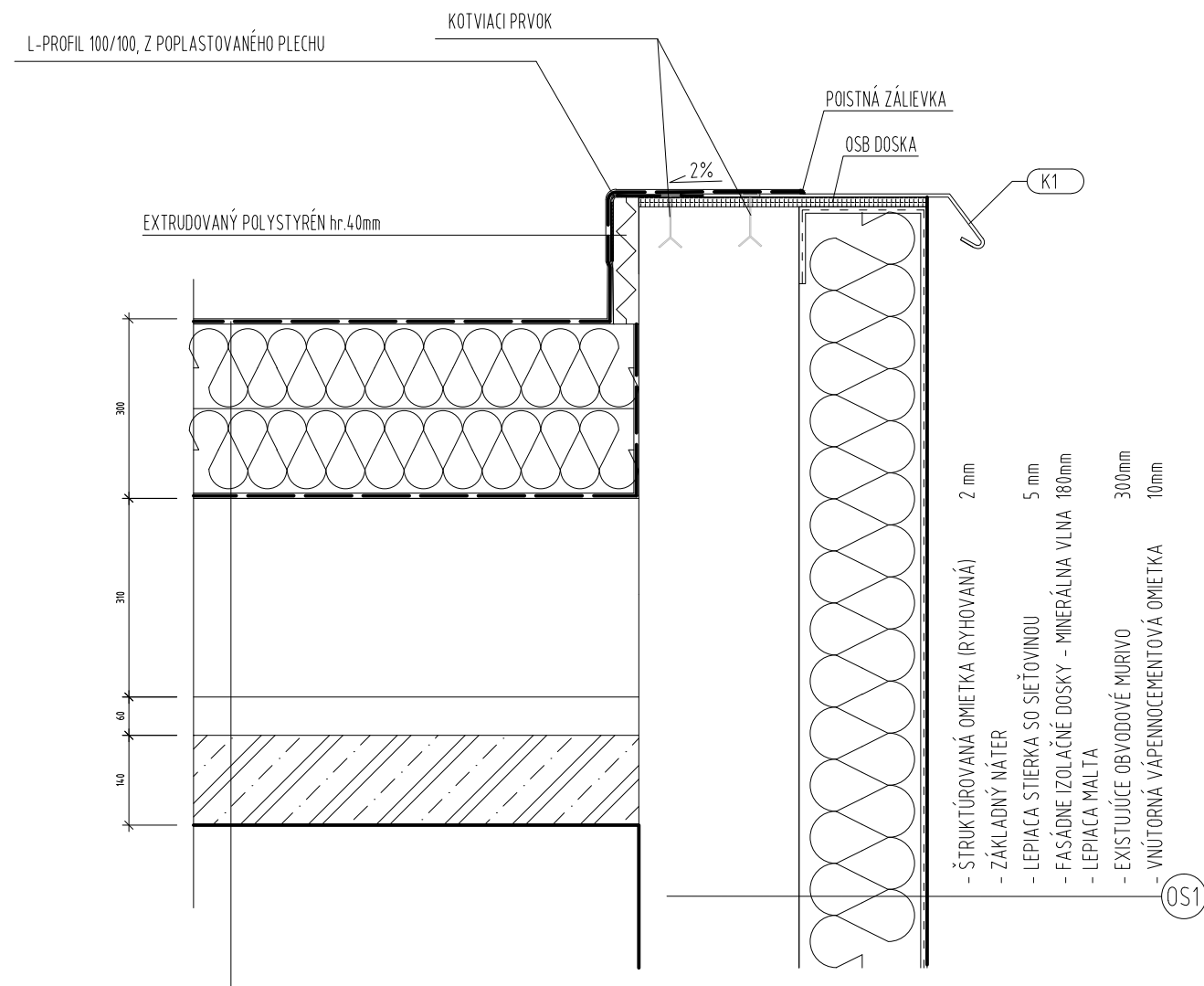


## LEGENDA :

- 1.26 Zvod bleskozvodovej sústavy  
1.27 Chránička bezhalogénová Ø29mm

- ŠTRUKTÚROVANÁ OMIETKA (RYHOVANÁ) 2 mm
- ZÁKLADNÝ NÁTER
- LEPIACA STIERKA SO SIEŤOVINOU 5 mm
- FASÁDNE IZOLAČNÉ DOSKY - MINERÁLNA VLNA 150mm
- LEPIACA MALTA
- VONKAJŠIA OMIETKA
- EXISTUJÚCE OBVODOVÉ MURIVO 375mm
- VNÚTORNÁ VÁPENOCEMENTOVÁ OMIETKA 10mm)

# DETAIL ÚPRAVY ATIKY



- HYDROIZOLÁCIA - EPDM FÓLIA hr. 1,20mm
- GEOTEXTÍLIA 300 g/m2
- TEPELNÁ IZOLÁCIA MINERÁLNA VLNA hr. 300mm
- EXIST. LEPENKOVÁ KRYTINA
- EXIST. PÓROBETÓNOVÝ PANEL hr.200mm
- EXIST. VZDUCHOVÁ MEDZERA (SPÁD VRSTVA) hr.40mm
- EXIST. TEPELNÁ IZOLÁCIA hr.40mm
- EXIST. STROPNÝ PREFABRIKOVANÝ PANEL hr.250mm
- EXIST. ŠTUKOVÁ OMIETKA

## LEGENDA MATERIÁLOV

## LEGENDA :

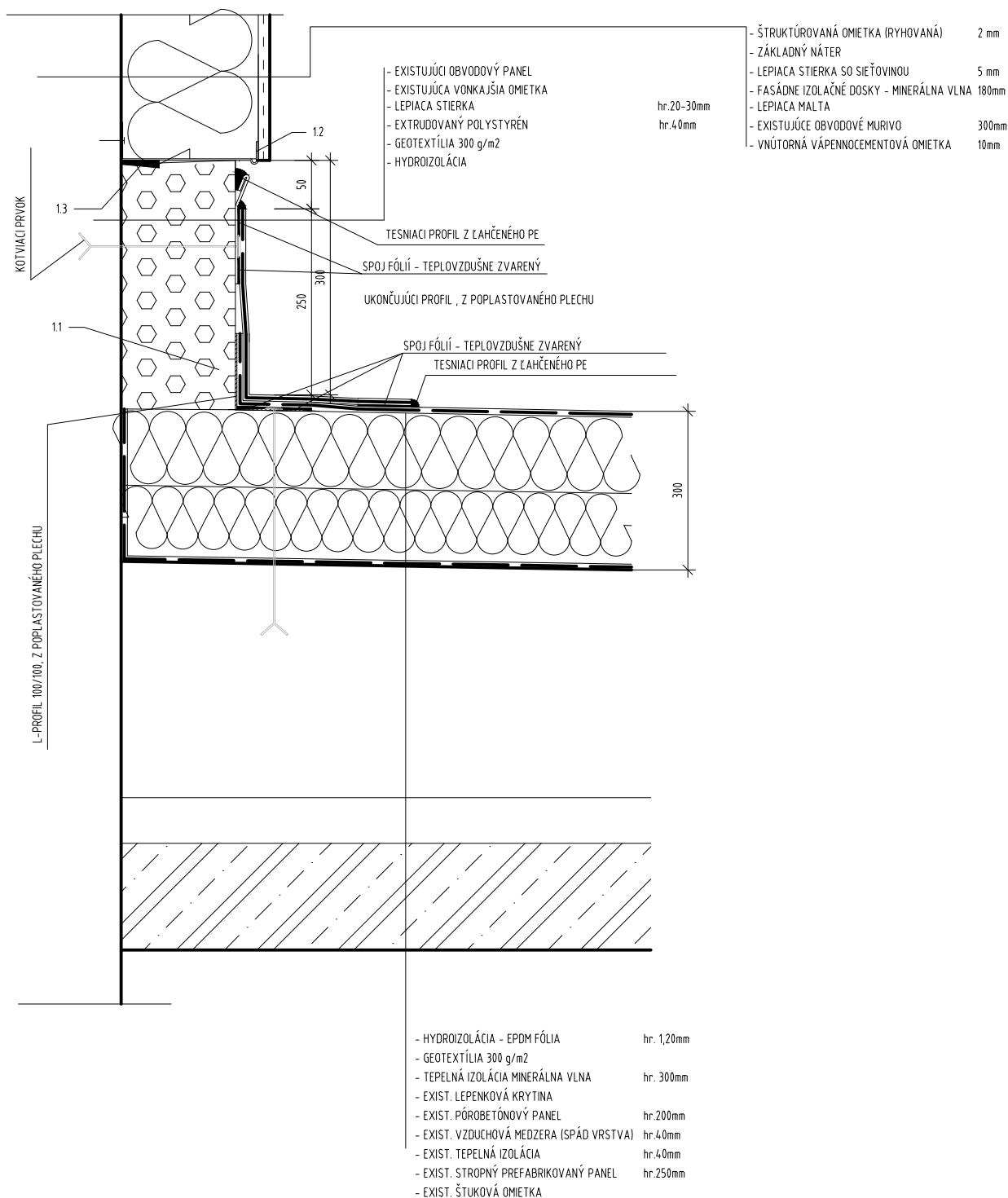
(KL1) OPLECHOVANIE ATIKY, POPLASTOVANÝ PLECH hr.0,63mm

### POZNÁMKA:

- sklon strešnej roviny - MIN. 1,5 %
- klampiarske výrobky sú z poplastovaného plechu hr. 0,6 mm
- TEPELNÁ IZOLÁCIA STREŠNÉHO PLÁŠŤU BUDE MECHANICKY KOTVENÁ DO SPÁDOVEJ VRSTVY, JE NUTNÉ POUŽIŤ KOTVY PRE MECHANICKÉ KOTVENIE DO LAHČENÝCH BETÓNOV (NAPR.SPS INTEC IGR-S-8,0x230mm)

Prekrytie a založenie výstužnej mriežky min.100mm

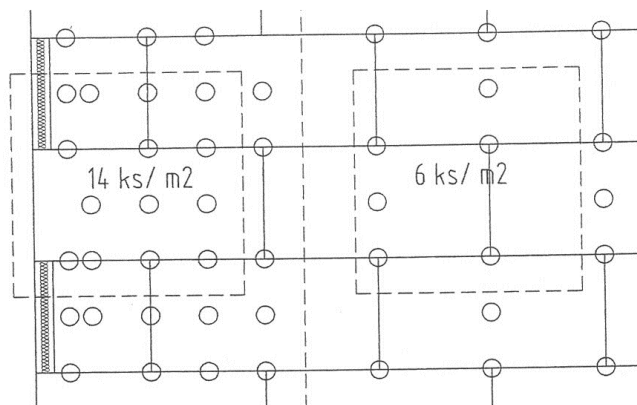
# ÚPRAVA HYDROIZOLÁCIE PRI VYSOKEJ STENE



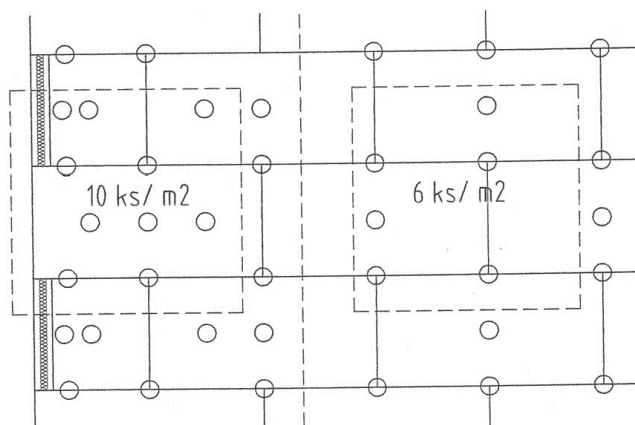
# HMOŽDINKOVANIE

HMOŽDINKOVANIE 6 ks / m<sup>2</sup>

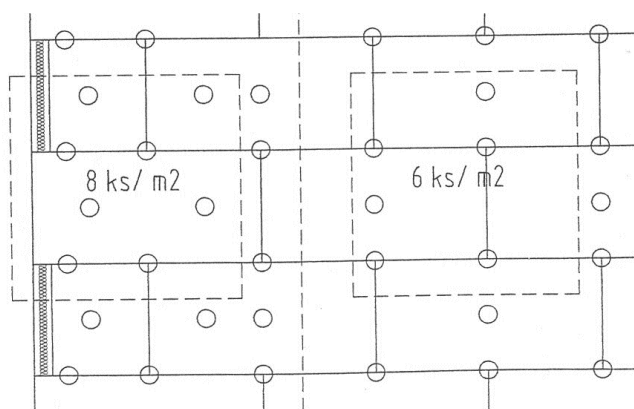
nad 20 m



od 8 m do 20 m



do výšky 8 m



OKRAJOVÁ OBLASŤ

PLOCHA FASÁDY

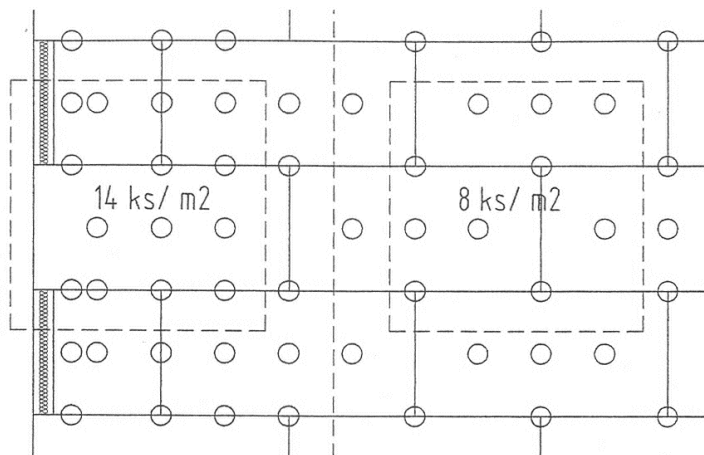
## POZNÁMKA:

- NA ROHOCH BUDOVY SA BUDÚ FASÁDNE DOSKY UKLADAŤ NA VÄZBU
- FASÁDNE DOSKY MUSIA BYŤ LEPENÉ NA VÄZBU
- NA ČELNÝCH FASÁDACH JE NUTNÉ POUŽIŤ HMOŽDINKY DO PÓROBETÓNU

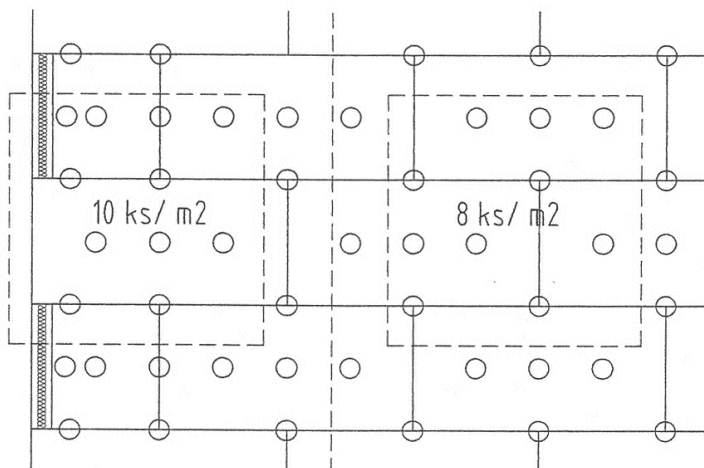
# HMOŽDINKOVANIE

HMOŽDINKOVANIE 8 ks / m<sup>2</sup>

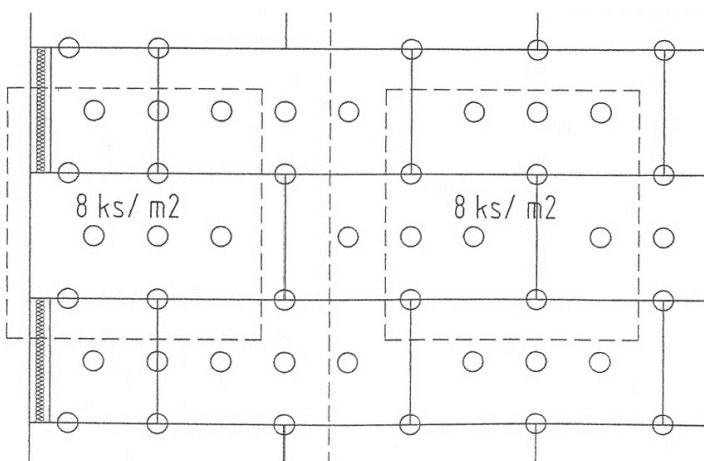
nad 20 m



od 8 m do 20 m



do výšky 8 m



OKRAJOVÁ OBLAST'

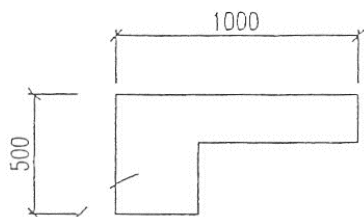
PLOCHA FASÁDY

## POZNÁMKA:

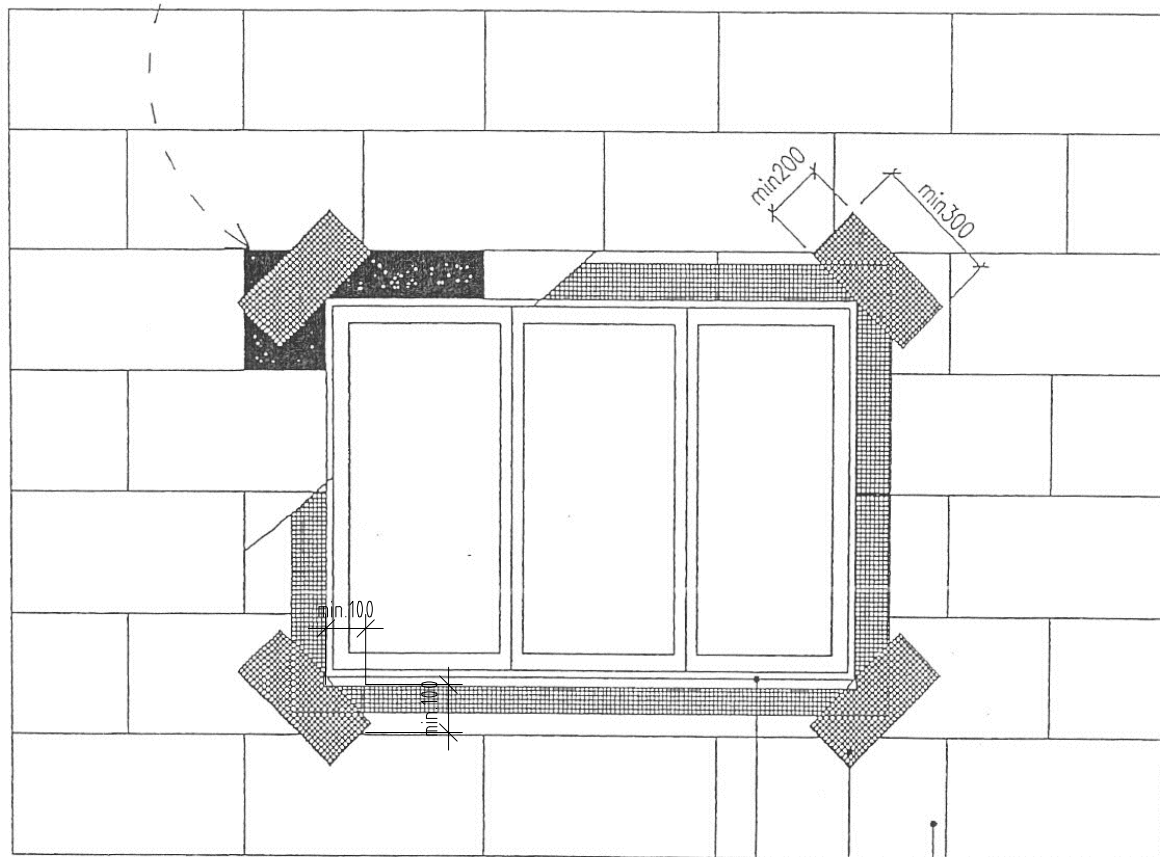
- NA ROHOCH BUDOVY SA BUDÚ FASÁDNE DOSKY UKLADAŤ NA VÄZBU
- FASÁDNE DOSKY MUSIA BYŤ LEPENÉ NA VÄZBU
- NA ČELNÝCH FASÁDACH JE NUTNÉ POUŽIŤ HMOŽDINKY DO PÓROBETÓNU



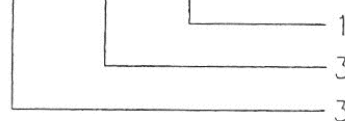
# SIETKOVANIE PRI OTVOROCH



ZREZANIE IZOLAČNEJ PLATNE V NÁROŽIACH



POHLAD NA FASÁDU 1:5



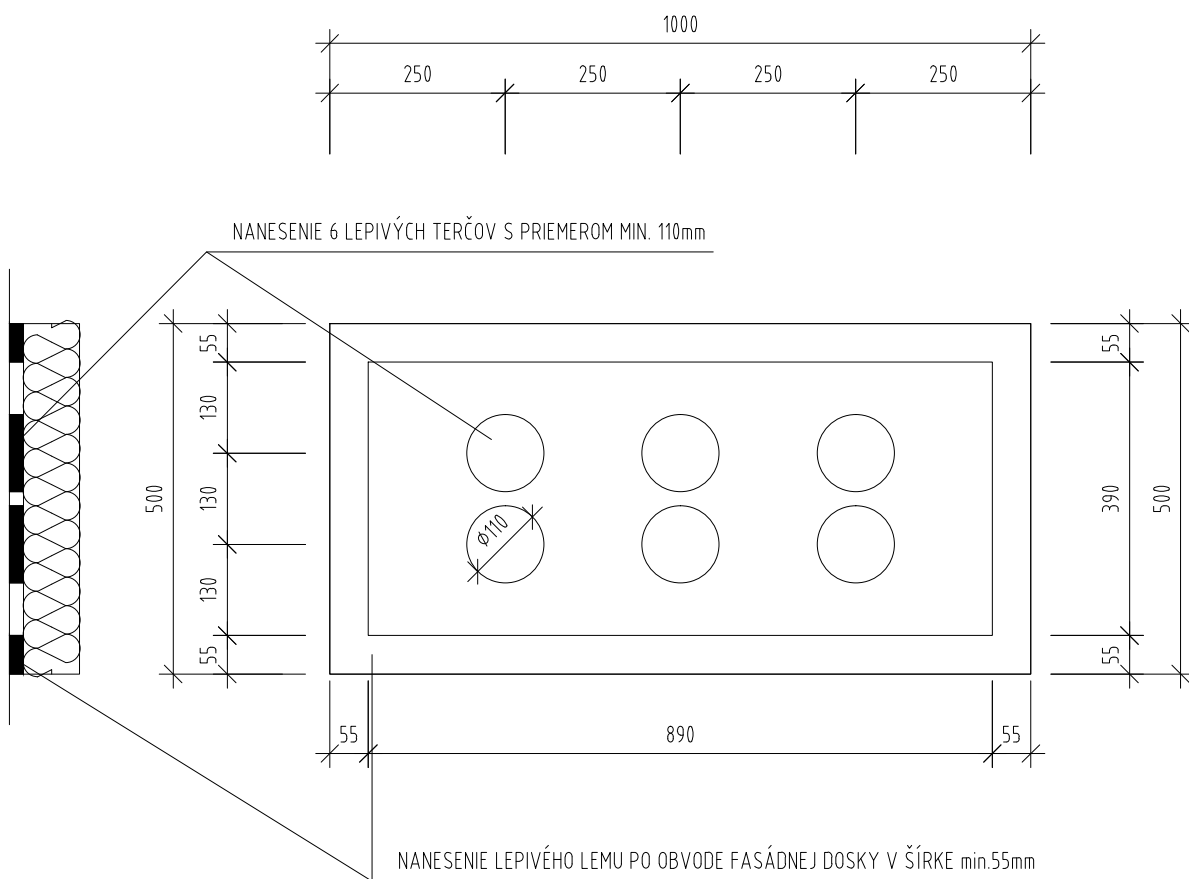
- 1 Plotňa z izolantu napr. EPS expandovaný polystyrén
- 2 Okenný rám
- 3 Výstužné pásy zo sklotextilnej mriežky

## POZNÁMKA:

- V MIESTACH OTVOROV TEPELNÚ IZOLÁCIU VYSUNÚŤ 20mm PRED OSTENIE (NADPRAŽIE)
- V ROHOCH OTVOROV JE NUTNÉ OTVOR ZAREZAŤ DO FASÁDNYCH DOSIEK, VYREZANIE TEPELNEJ IZOLÁCIE MUSÍ BYŤ NA DĹŽKE MIN. 100mm
- V ROHOCH OTVOROV NESMIE BYŤ STYK TEPELNOIZOLAČNÝCH DOSIEK

# SPÔSOB LEPENIA

- PRIE NEROVNOSTI FASÁDY DO  $\pm 10$  mm NA 1 m



## POZNÁMKA:

- PLOCHA LEPIVÉHO TMELU A LEPIVÝCH TERČOV MUSÍ BYŤ NANESENÁ NA 40% PLOCHY TEPELNEJ IZOLÁCIE