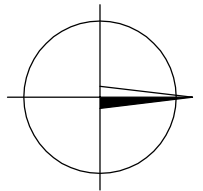
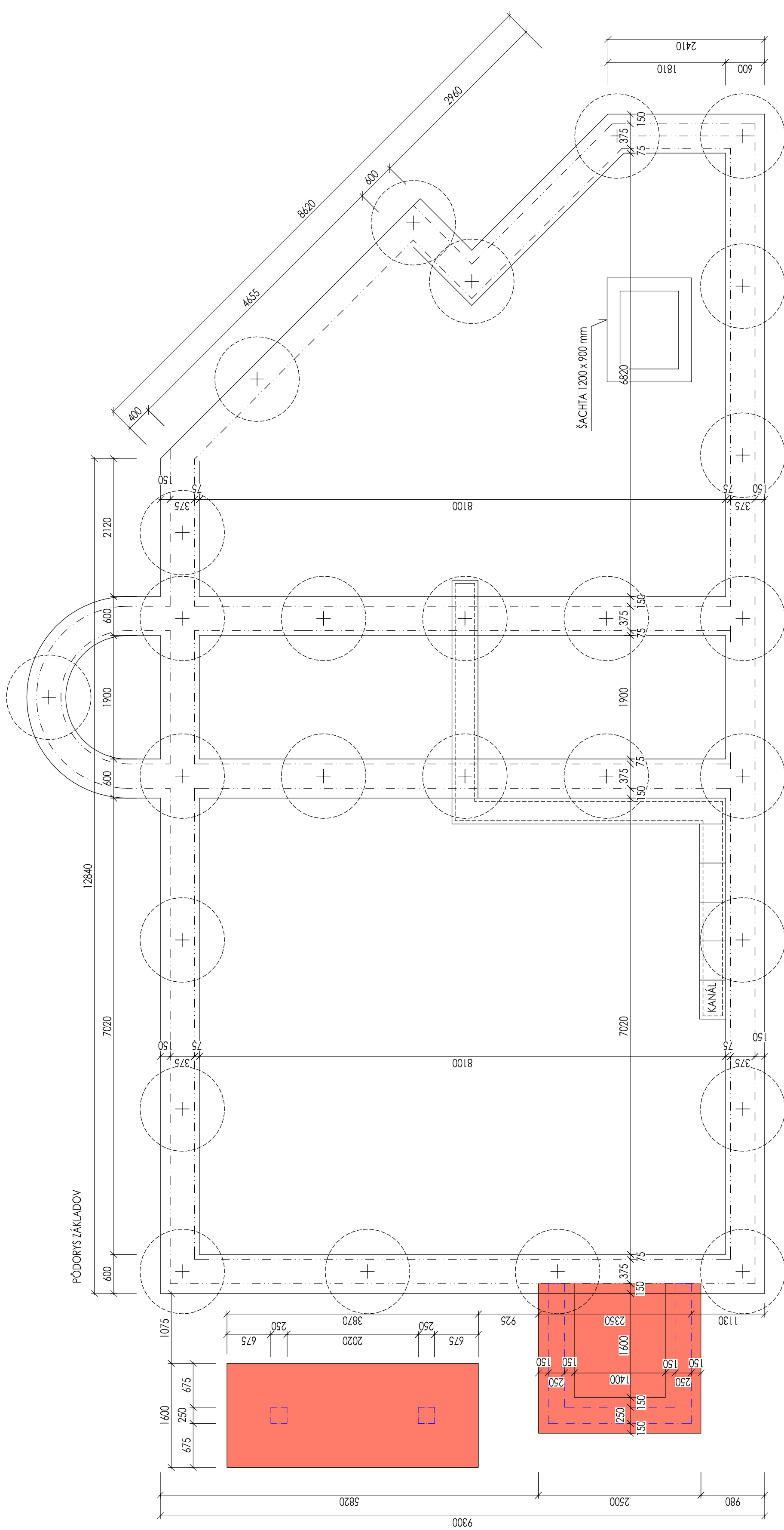


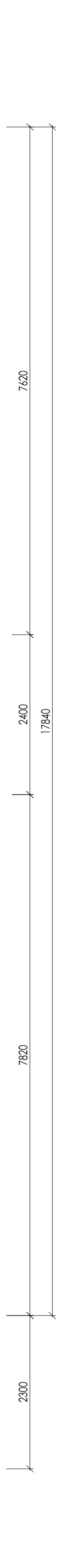
**POZNÁMKA :**  
 Všetky napojenia na inžinierske siete sú existujúce.



Zodpovedný projektant : Ing.arch. Martin Filipovič		Hlavný projektant : Ing.arch. Roman Kmiňiak		Vyracovali : Ing.arch. Roman Kmiňiak		 mob: +421 907 789 886 ARCH LEVELS, s.r.o.   Iľehová 944   Kľúčová pri Senici 900 50 +421 944 483 436	
Investor : OZ PINIA STAROHÁJSKA UL. 7103/11, TRNAVA 917 01		Parcela : 55671 / 132, 172, 173		Účel : PSP		Sada : 01	
Miesto stavby : STAROHÁJSKA UL. 7103/11, TRNAVA 917 01		Názov stavby : SOCIÁLNO-REHABILITAČNÉ ZARIADENIE PRE ZRAKOVO POSTIHNUTÝCH V TRNAVE		Profesia : ARCHITEKTÚRA		Výkres č.	
Časť stavby : Stavebná časť		Dátum : 05/2019		Formát : 2 X A 4			
Obsah výkresu : SITUÁCIA		Mierka : 1 : 200					



PÓDORYS ZÁKLADOV



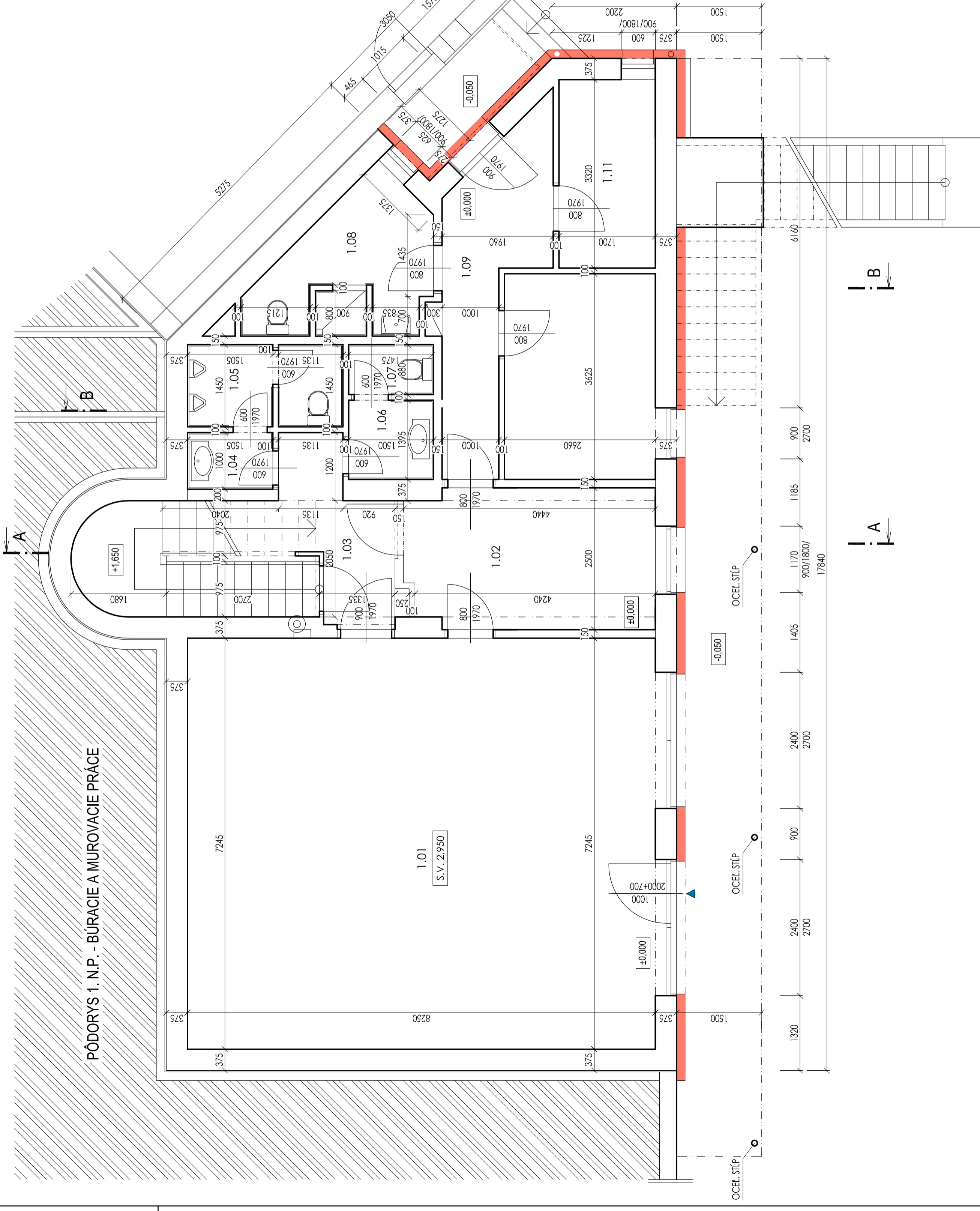
REZ PÓVODNÝMI ZÁKLADMI

REZ VÝTAHOVOU ŠACHTOU

±0,000=148,400m n. m. (BPV)

<b>ARCHI:LEVELS</b> ARCHITEKT mob: +421 907 789 886 +421 944 483 436 ARCH levelb, s.r.o.   Tehelná 544   Kráľová pri Senci 900 50		Vypracoval : Ing.arch. Roman Kminiak	Sada :
Zodpovedný projektant : Ing.arch. Martin Filipovič	Autori projektu : Ing.arch. Roman Kminiak Ing.arch. Martin Filipovič	Vypracoval : Ing.arch. Roman Kminiak	Výkres č. <b>02</b>
Investor : OZ PINIA	Miesto stavby : STAROHÁJSKA ul. 7103/11, TRNAVA 917 01	Parcela : 55671 / 132,172,173	Účel : PŠP
Miesto stavby : STAROHÁJSKA ul. 7103/11, TRNAVA 917 01	Názov stavby : SOCIÁLNO-REHABILITACNÉ ZARIADENIE PRE ZRAKOVO POSTIHNUTÝCH V TRNAVE	Profesia : ARCHITEKTÚRA	Dátum : 05/2019
Časť stavby : Stavebná časť	Formát : 3 x A 4	Mierka : 1 : 50	Obsah výkresu : PÓDORYS ZÁKLADOV

PÓDORYS 1. N.P. - BÚRACIE A MUROVACIE PRÁCE

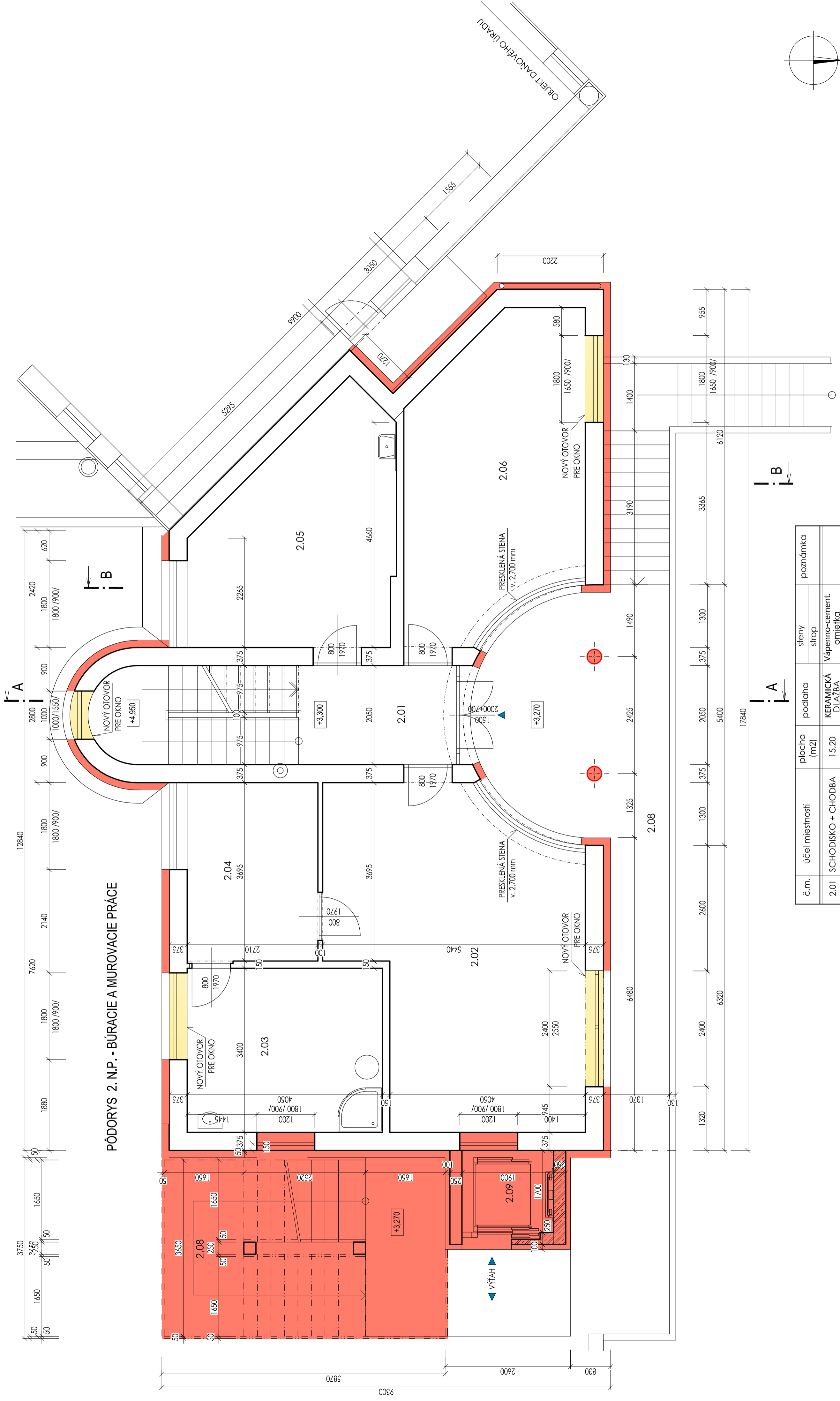


č.m.	účel miestnosti	plocha (m2)	podlaha	steny	strop	poznámka
1.01	NÁJOMNÝ PRIESTOR	59.80	KERAMICKÁ DLAŽBA	Vápenno-cement. omietka	Vápenno-cement. omietka	
1.02	CHODBA	10.70	KERAMICKÁ DLAŽBA	Vápenno-cement. omietka	Vápenno-cement. omietka	
1.03	CHODBA	7.40	KERAMICKÁ DLAŽBA	Vápenno-cement. omietka	Vápenno-cement. omietka	
1.04	WC MUŽI - PREDSIEN	1.50	KERAMICKÁ DLAŽBA	Vápenno-cement. omietka	Vápenno-cement. omietka	KERAM. OBKL v. 1500 mm
1.05	WC MUŽI	4.00	KERAMICKÁ DLAŽBA	Vápenno-cement. omietka	Vápenno-cement. omietka	KERAM. OBKL v. 1500 mm
1.06	WC ŽENY - PREDSIEN	2.00	KERAMICKÁ DLAŽBA	Vápenno-cement. omietka	Vápenno-cement. omietka	KERAM. OBKL v. 1500 mm
1.07	WC ŽENY	1.30	KERAMICKÁ DLAŽBA	Vápenno-cement. omietka	Vápenno-cement. omietka	KERAM. OBKL v. 1500 mm
1.08	WC + SPRCHOVÝ KÚT	7.00	KERAMICKÁ DLAŽBA	Vápenno-cement. omietka	Vápenno-cement. omietka	KERAM. OBKL v. 1500 mm
1.09	CHODBA	8.20	KERAMICKÁ DLAŽBA	Vápenno-cement. omietka	Vápenno-cement. omietka	
1.10	SKLAD	9.60	KERAMICKÁ DLAŽBA	Vápenno-cement. omietka	Vápenno-cement. omietka	
1.11	SKLAD	5.60	KERAMICKÁ DLAŽBA	Vápenno-cement. omietka	Vápenno-cement. omietka	
UŽITKOVÁ PLOCHA 1. N.P.		120.80				
ZASTAVANÁ PLOCHA 1. N.P.		157.40				

- PÝVDNÉ KONŠTRUKCIE - OBYDVOVÉ STENY Z KERAMICKÝCH TVÁRNIC hr. 375 mm, 200 mm a DELIACE KONŠTRUKCIE hr. 150mm a 100 mm
- BÚRACIE PRÁCE - ODSTRÁNENIE STIEN, VYBÚRANIE OTVORU, ROZŠÍRENIE OTVORU, POSÚDENIE - ČASŤ STATIKA
- MUROVACIE PRÁCE - DOMUROVANIE STIEN, OTVOROV, STÍPOV A BALKÓNOV, POSÚDENIE - ČASŤ STATIKA
- ZATEPLENIE OBJEKTU KZS hr. 150 mm NA BÁZE MINERÁLNEJ VLNY

±0,000=148,400m n. m. (BPV)

Zodpovedný projektant : Ing.arch. Marín Filipovič	Autori projektu : Ing.arch. Roman Krmíniak Ing.arch. Marín Filipovič	Vypracoval : Ing.arch. Roman Krmíniak	<b>ARCH:LEVELS</b> ARCHITEKTURA
Investor : OZ PINIA	Miesto stavby : STAROHÁJSKA ul. 7103/11, TRNAVA 917 01	Parcela : 55671 / 132,172,173	mob: +421 907 789 886 ARCH LEVELS, s.r.o., Terešná 944 Kráľová pri Senci 900 30
Názov stavby : SOCIAĽNO-REHABILITAČNÉ ZARIADENIE PRE ZRAKOVU POSTIHNUTÝCH V TRNAVE	Účel : FSP	Profesia : ARCHITEKTÚRA	
Časť stavby : Stavebná časť	Datum : 05/2019	Formát : 6 x A 4	
Obdobie výstavby : PÓDORYS 1.N.P. - BÚRACIE A MUROVACIE PRÁCE	Mierka : 1 : 50	Výves č. : 03	

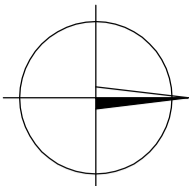


PÔDORYS 2. N.P. - BÚRACIE A MUROVACIE PRÁCE

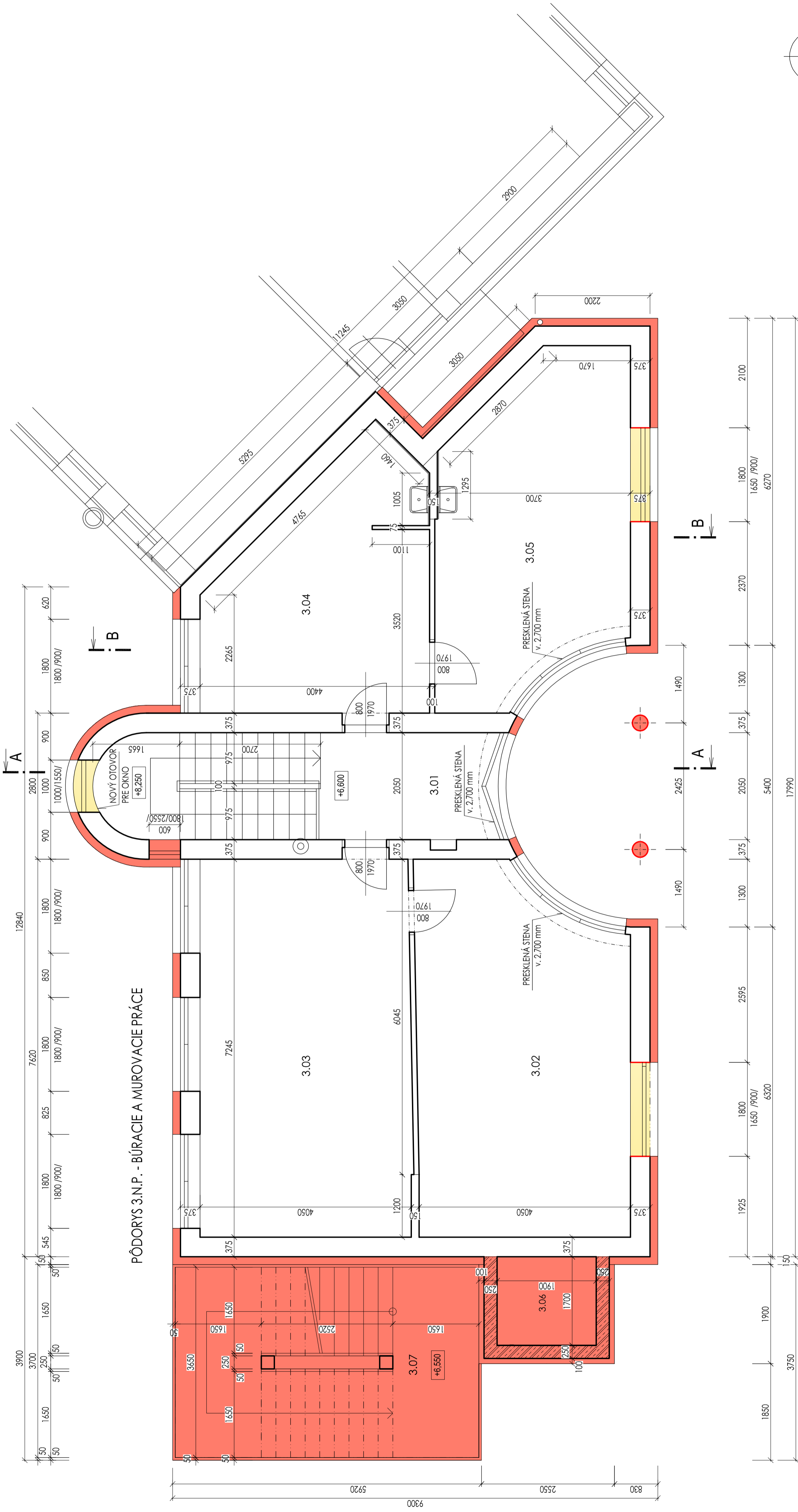
- PŮVODNÉ KONŠTRUKCIE - OBVODOVÉ STĚNY Z KERAMICKÝCH TVÁRNIC hr. 375 mm, 200 mm a DELIACE KONŠTRUKCIE hr. 150mm a 100 mm
- BÚRACIE PRÁCE - ODSTRÁNĚNIE STĚN, VYBÚRANIE OTVORU, ROZŠÍRENIE OTVORU, POSÚDENIE - ČASŤ STATIKA
- MUROVACIE PRÁCE - DOMUROVANIE STĚN, OTVOROV, STĚPOV A BALKÓNŮV, POSÚDENIE - ČASŤ STATIKA
- ZATEPLENIE OBJEKTU K3S hr. 150 mm NA BAZE MINERÁLNEJ VLNĚ

č.m.	účel miestnosti	plocha (m2)	podlažia	stěny	strop	poznámka
2.01	SCHODISKO + CHODBA	15.20	KERAMICKÁ DLAŽBA	Vápenno-cement. omietka		
2.02	NÁJOMNÝ PRIESTOR I.	32.10	KERAMICKÁ DLAŽBA	Vápenno-cement. omietka		
2.03	NÁJOMNÝ PRIESTOR I.	13.80	KERAMICKÁ DLAŽBA	Vápenno-cement. omietka		
2.04	NÁJOMNÝ PRIESTOR I.	10.00	KERAMICKÁ DLAŽBA	Vápenno-cement. omietka		
2.05	NÁJOMNÝ PRIESTOR II.	18.10	KERAMICKÁ DLAŽBA	Vápenno-cement. omietka		
2.06	NÁJOMNÝ PRIESTOR III.	22.00	KERAMICKÁ DLAŽBA	Vápenno-cement. omietka		
2.07	LÁVKA + SCHODY	32.00	BETÓNŮVÁ DLAŽBA			
2.08	POŽIARNE SCHODISKO	22.30				
2.09	EVAKUAČNÝ VÝTAH	3.20				
	UŽITKOVÁ PLOCHA 2. N.P.	113.90				

<b>ARCH:LEVELS</b> ARCHITECTS mob: +421 907 789 886 ARCH:levels, s.r.o.   I. Beheňa 9441 Krábovo pri Senci 900 50 +421 944 483 436		Vypracoval : Ing.arch. Roman Krniniak
Zodpovedný projektant : Ing.arch. Martin Filipovič		Autori projektu : Ing.arch. Roman Krniniak Ing.arch. Martin Filipovič
Investor : OZ PINIA STAROHÁJSKA ul. 7103/11, TRNAVA 917 01	Pracovné číslo : 55671 / 132.172.173	Účel : PŠP
Miesto stavby : STAROHÁJSKA ul. 7103/11, TRNAVA 917 01	Prehľad : ARCHITECTÚRA	Dátum : 05/2019
Název stavby : SOCIÁLNO-REHABILITAČNÉ ZARIADENIE PRE ŽRAKOVO POSTIHNUTÝCH V TRNAVE	Časť stavby : Stavobná časť	Formát : 6 x A 4
Číslo výkresu : PÓDORYS 2.N.P. - BÚRACIE A MUROVACIE PRÁCE		Mierka : 1 : 50







PÓDORYS 3.N.P. - BÚRACIE A MUROVACIE PRÁČE

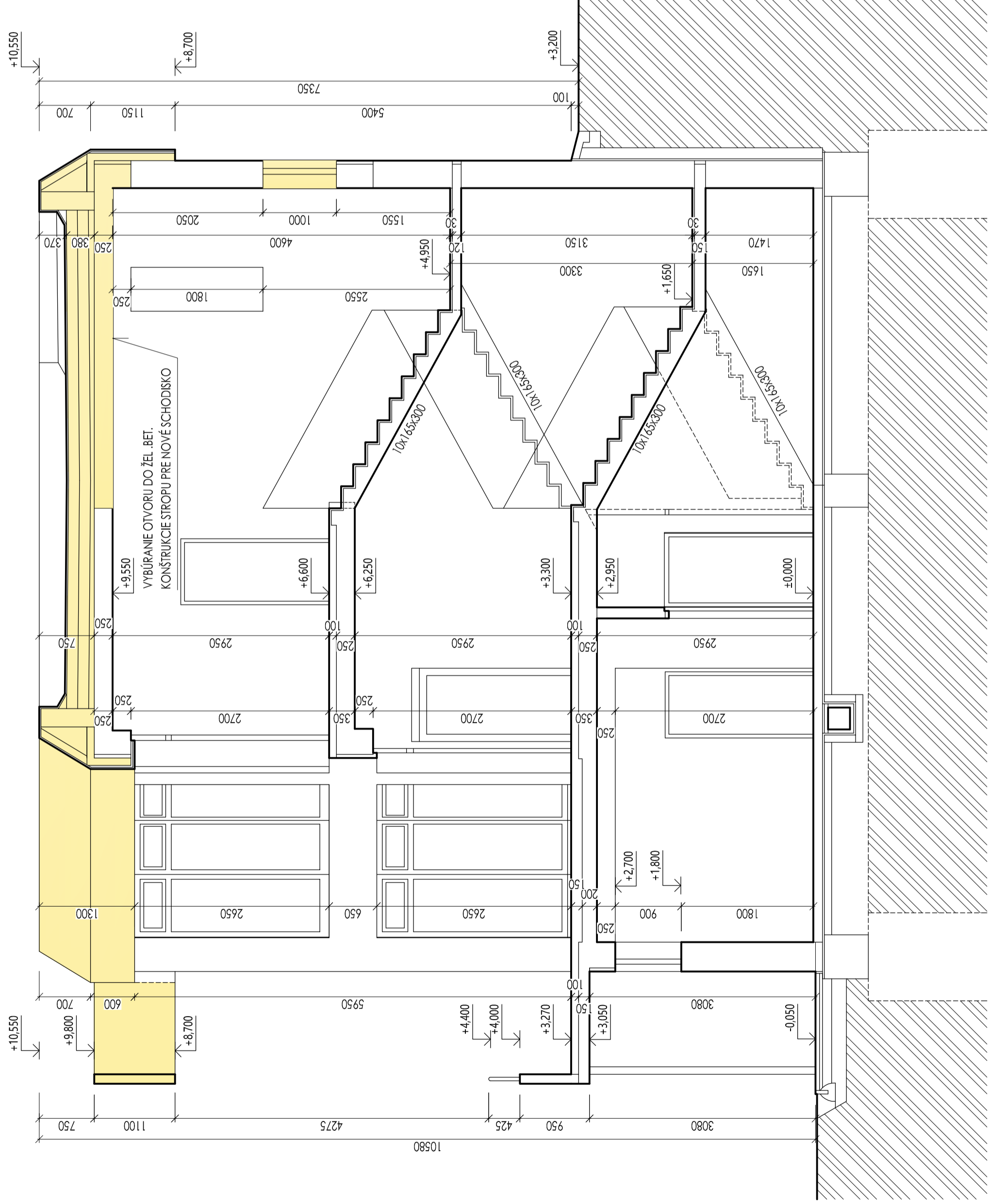
- PÓDVODNÉ KONŠTRUKCIE - OBVODOVÉ STĚNY Z KERAMICKÝCH TVÁRNIC hr. 375 mm, 200 mm a DELIACE KONŠTRUKCIE hr. 150mm a 100 mm
- BÚRACIE PRÁČE - ODSTRÁNENIE STIEN, VYBÚRANIE OTVORU, ROZŠÍRENIE OTVORU, POSÚDENIE - ČASŤ STATIKA
- MUROVACIE PRÁČE - DOMUROVANIE STIEN, OTVOROV, STÍPOV A BALKÓNOV, POSÚDENIE - ČASŤ STATIKA  
ZATEPLENIE OBJEKTU K2S hr. 150 mm NA BAZE MINERÁLNEJ VLNY

č.m.	účel miestnosti	plocha (m2)	podlaha	stěny	strop	poznámka
3.01	SCHODISKO + CHODBA	15.20	KERAMICKÁ DLAŽBA	Vápenno-cement. omietka		
3.02	NÁJOMNÝ PRIESTOR I.	27.40	KERAMICKÁ DLAŽBA	Vápenno-cement. omietka		
3.03	NÁJOMNÝ PRIESTOR I.	29.20	KERAMICKÁ DLAŽBA	Vápenno-cement. omietka		
3.04	NÁJOMNÝ PRIESTOR II.	18.60	KERAMICKÁ DLAŽBA	Vápenno-cement. omietka		
3.05	NÁJOMNÝ PRIESTOR II.	21.90	KERAMICKÁ DLAŽBA	Vápenno-cement. omietka		
3.06	EVAKUAČNÝ VÝTAH	3.20				
3.07	POŽIARNE SCHODISKO	22.30				
	UŽITKOVÁ PLOCHA 3. N.P.	112.30				

Zodpovedný projektant :	Autori projektu :	Vypracoval :	<b>ARCH:LEVELS</b> ARCHITECTS mob: +421 907 789 886 +421 944 483 456 ARCH levels, s.r.o.   Iľehrad 9441 Kráľova priľasná 800 50
Ing.arch. Miroslav Filipovič	Ing.arch. Roman Krniniak Ing.arch. Miroslav Filipovič	Ing.arch. Roman Krniniak	
Investor :	OZ PINIA STAROHÁJSKA ul. 7103/11, TRNAVA 917 01	Podlažia :	55671 / 132.172.173
Názov stavby :	STAROHÁJSKA ul. 7103/11, TRNAVA 917 01	Účel :	PSP
		Profesia :	ARCHITEKTÚRA
		Datum :	05/2019
		Časť stavby :	6 x A 4
		Obdobie výstavby :	Stavebná časť
		Merito :	1 : 50

05

# REZ A-A - BÚRACIE PRÁCE

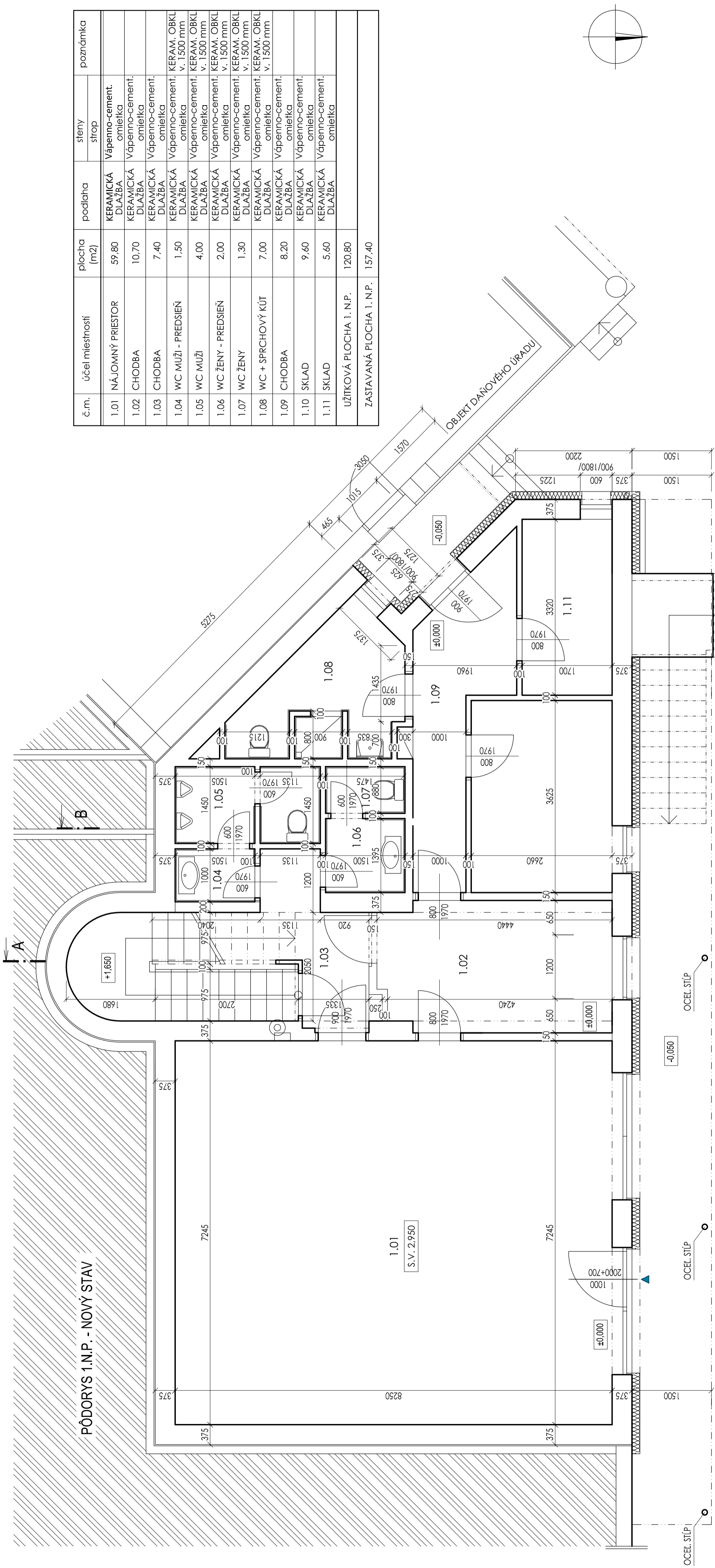


PŮVODNÉ KONŠTRUKCIE - OBVODOVÉ STĚNY Z KERAMICKÝCH TVÁRNIC hr. 375 mm, 200 mm a DELIACE KONŠTRUKCIE hr. 150mm a 100 mm

BÚRACIE PRÁCE - ODSTRÁNENIE STĚN, VYBÚRANIE OTVORU, ROZŠÍRENIE OTVORU, ODSTRÁNENIE DREVENNEJ KONŠTRUKCIE ATIKY STRECHY SO ŠINDLOVOU KRYTIŇOU - HLAVNEJ HYDROIZOLÁCIE A TEPELNEJ IZOLÁCIE PLOCHEJ STRECHY AŽ PO STROPNÚ KONŠTRUKCIU, POSÚDENIE - ČASŤ STATIKA

<b>Zodpovedný projektant :</b> Ing.arch. Martin Filipovič		<b>Autori projektu :</b> Ing.arch. Roman Kmitník Ing.arch. Martin Filipovič		<b>Vypracoval :</b> Ing.arch. Roman Kmitník	
<b>Investor :</b> OZ PINIA STAROHÁJSKA UL. 7103/11, TRNAVA 917 01		<b>Miesto stavby :</b> STAROHÁJSKA UL. 7103/11, TRNAVA 917 01		<b>Parcela :</b> 55671 / 132.172.173	
<b>Názov stavby :</b> SOCIÁLNO-REHABILITAČNÉ ZARIADENIE PRE ZRAKOVO POSTIHŇUTÝCH V TRNAVE		<b>Účel :</b> PSP		<b>Profesia :</b> ARCHITEKTÚRA	
<b>Časť stavby :</b> Stavebná časť		<b>Datum :</b> 05/2019		<b>Fomát :</b> 3 x A 4	
<b>Obchod výkresu :</b> REZ A-A - BÚRACIE PRÁCE		<b>Mierka :</b> 1 : 50		<b>Výkres č.</b> 06	





PÓDORYS 1.N.P. - NOVÝ STAV

č.m.	účel miestnosti	plocha (m2)	podlaha	steny	strop	poznámka
1.01	NÁJOMNÝ PRIESTOR	59.80	KERAMICKÁ DLAŽBA	Vápenno-cement. omietka	Vápenno-cement. omietka	
1.02	CHODBA	10.70	KERAMICKÁ DLAŽBA	Vápenno-cement. omietka	Vápenno-cement. omietka	
1.03	CHODBA	7.40	KERAMICKÁ DLAŽBA	Vápenno-cement. omietka	Vápenno-cement. omietka	
1.04	WC MUŽI - PREDSIEN	1.50	KERAMICKÁ DLAŽBA	Vápenno-cement. omietka	Vápenno-cement. omietka	KERAM. OBKL v. 1500 mm
1.05	WC MUŽI	4.00	KERAMICKÁ DLAŽBA	Vápenno-cement. omietka	Vápenno-cement. omietka	KERAM. OBKL v. 1500 mm
1.06	WC ŽENY - PREDSIEN	2.00	KERAMICKÁ DLAŽBA	Vápenno-cement. omietka	Vápenno-cement. omietka	KERAM. OBKL v. 1500 mm
1.07	WC ŽENY	1.30	KERAMICKÁ DLAŽBA	Vápenno-cement. omietka	Vápenno-cement. omietka	KERAM. OBKL v. 1500 mm
1.08	WC + SPRCHOVÝ KÚT	7.00	KERAMICKÁ DLAŽBA	Vápenno-cement. omietka	Vápenno-cement. omietka	KERAM. OBKL v. 1500 mm
1.09	CHODBA	8.20	KERAMICKÁ DLAŽBA	Vápenno-cement. omietka	Vápenno-cement. omietka	
1.10	SKLAD	9.60	KERAMICKÁ DLAŽBA	Vápenno-cement. omietka	Vápenno-cement. omietka	
1.11	SKLAD	5.60	KERAMICKÁ DLAŽBA	Vápenno-cement. omietka	Vápenno-cement. omietka	
UŽITKOVÁ PLOCHA 1. N.P.		120.80				
ZASTAVANÁ PLOCHA 1. N.P.		157.40				

±0,000=148,400m n. m. (BPV)

Zodpovedný projektant : Ing.arch. Marín Filipovič	Autori projektu : Ing.arch. Roman Kmitník Ing.arch. Marín Filipovič	Vypracoval : Ing.arch. Roman Kmitník	<b>ARCH:LEVELS</b> ARCHITEKT
Investor : OZ PINIA	Miesto stavby : STAROHÁJSKA ul. 7103/11, TRNAVA 917 01	Parcela : 55671 / 132,172,173	mob: +421 907 789 886 +421 744 483 436
Názov stavby : SOCIÁLNO-REHABILITAČNÉ ZARIADENIE PRE ZRAKOVU POSTIHNUTÝCH V TRNAVE	Účel : FSP	Profesia : ARCHITEKTÚRA	ARCH LEVELS, s.r.o.   Tehelná 944   Kráľová pri Senci 900 30
Časť stavby : Stavebná časť	Datum : 05/2019	Formát : 6 x A 4	Stoba :
Obdobie výstavby : PÓDORYS 1.N.P. - NOVÝ STAV	Mierka : 1 : 50	Výves č. : 08	

LEGENDA MATERIÁLOV :

- PŮVODNÉ KONŠTRUKČIE - OBVODOVÉ STĚNY Z KERAMICKÝCH TVÁRNIC hr. 375 mm, 200 mm a DEJACE KONŠTRUKČIE hr. 150mm a 100 mm
- ŽEL. BET. KONŠTRUKČIE vid. časť STATIKA
- KZS - TEPELNÁ IZOLÁCIA - MINERÁLNÁ IZOLÁCIA hr. 150 mm

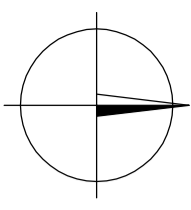
OCEĽ STĽP

OCEĽ STĽP

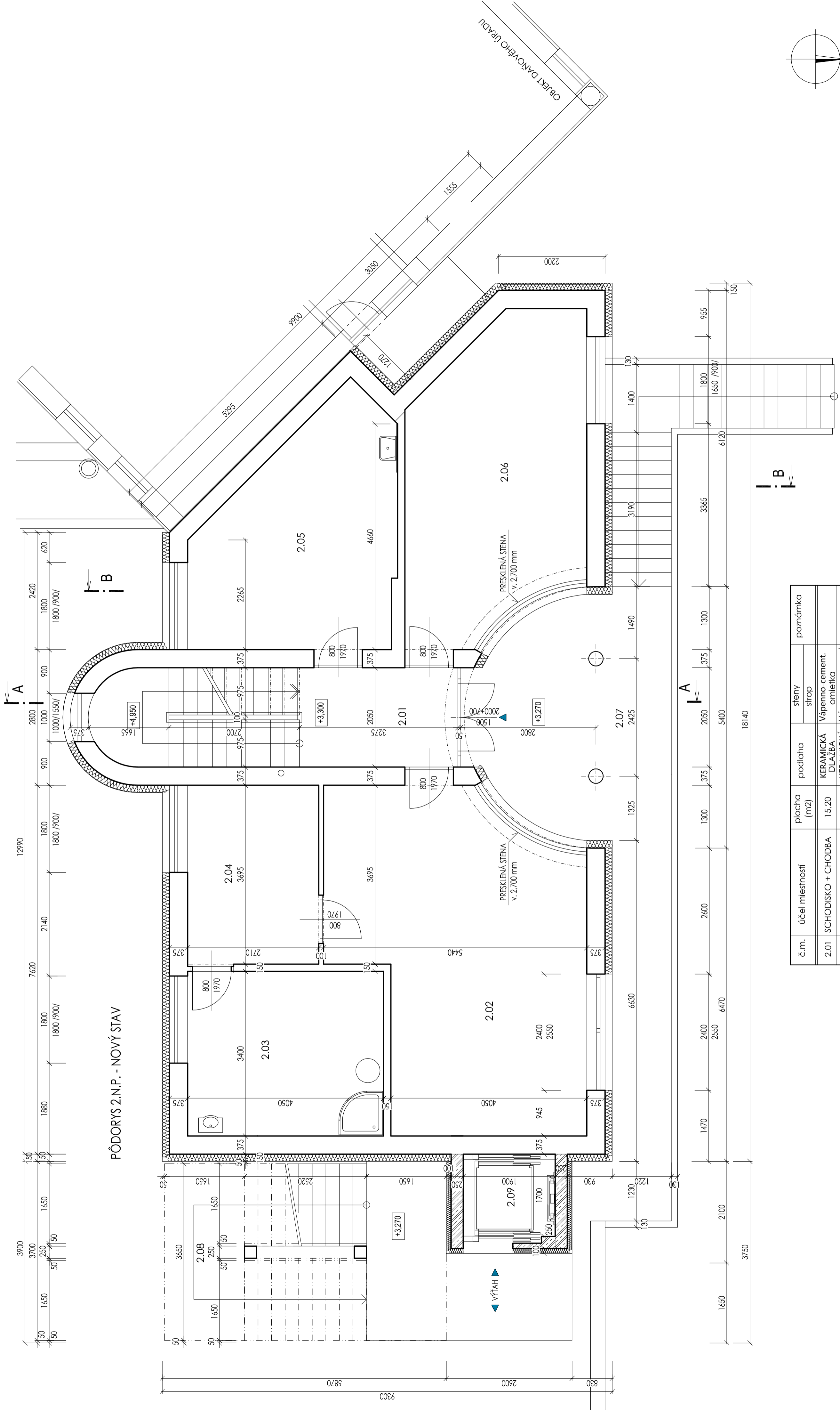
OCEĽ STĽP

I : B

I : A







PÓDORYS 2.N.P. - NOVÝ STAV

LEGENDA MATERIÁLOV :

- PŮVODNÉ KONŠTRUKČIE - OBVODOVÉ STĚNY Z KERAMICKÝCH TVÁRNIC hr. 375 mm, 200 mm a DEJACE KONŠTRUKČIE hr. 150mm a 100 mm
- ŽEL. BET. KONŠTRUKČIE -čid. česť STAJKA
- KZS - TEPELNÁ IZOLÁCIA - MINERÁLNA IZOLÁCIA hr. 150 mm

č.m.	účel miestnosti	podlaha	stěny	poznámka
2.01	SCHODISKO + CHODBA	KERAMICKÁ DLAŽBA	Vápenno-cement. omietka	
2.02	NÁJOMNÝ PRIESTOR I.	KERAMICKÁ DLAŽBA	Vápenno-cement. omietka	
2.03	NÁJOMNÝ PRIESTOR I.	KERAMICKÁ DLAŽBA	Vápenno-cement. omietka	
2.04	NÁJOMNÝ PRIESTOR I.	KERAMICKÁ DLAŽBA	Vápenno-cement. omietka	
2.05	NÁJOMNÝ PRIESTOR II.	KERAMICKÁ DLAŽBA	Vápenno-cement. omietka	
2.06	NÁJOMNÝ PRIESTOR III.	KERAMICKÁ DLAŽBA	Vápenno-cement. omietka	
2.07	LÁVKA + SCHODY	BETONOVÁ DLAŽBA		
2.08	POŽIARNE SCHODISKO			
2.09	EVAKUAČNÝ VÝTAH			
	UŽITKOVÁ PLOCHA 2. N.P.			113,90

**ARCH:LEVELS**  
ARCHITECTS

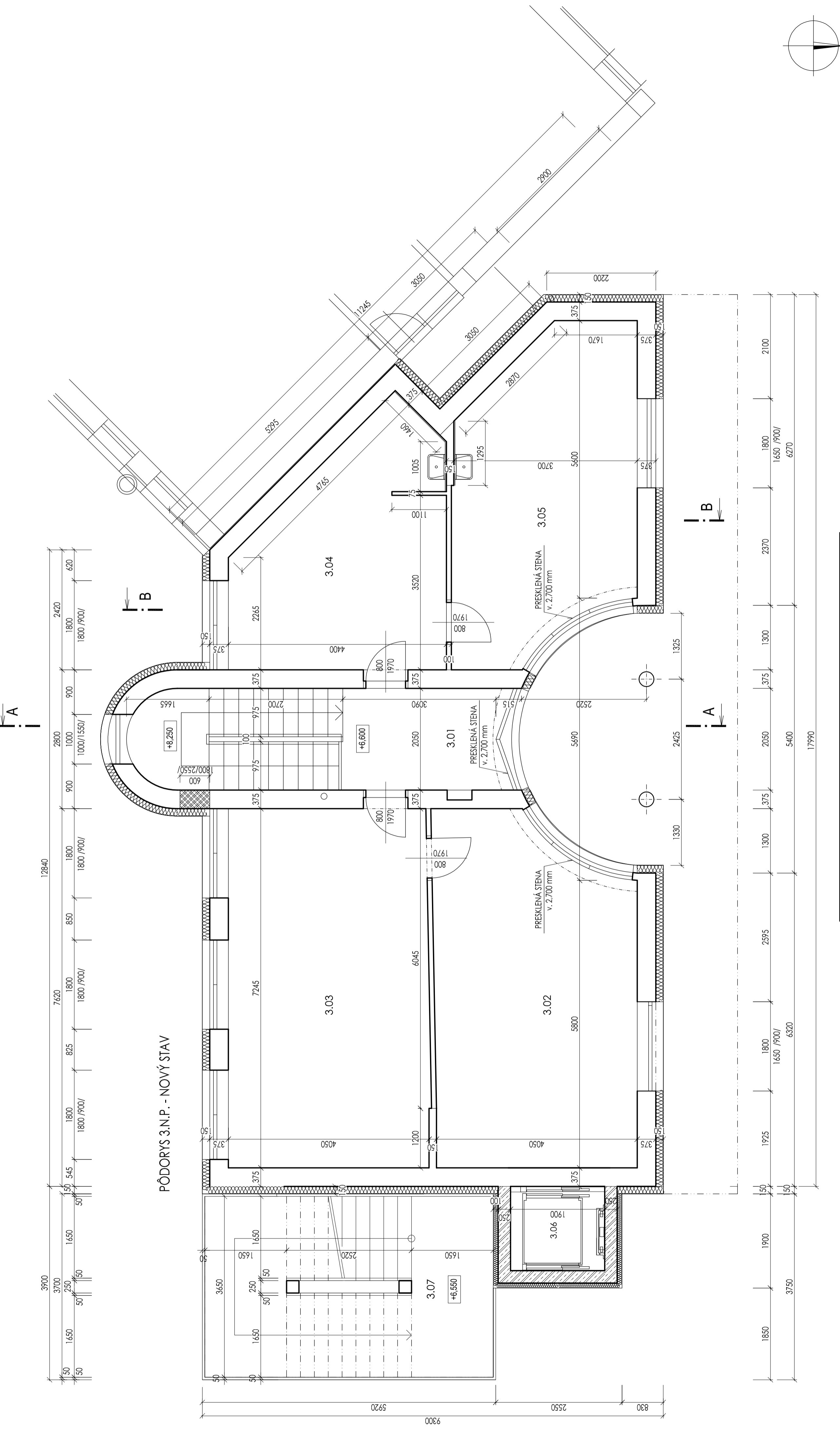
mob: +421 907 789 886 +421 944 483 456  
ARCH levels, s.r.o. | Iľehrad 944 | Křobovsko přil. 500 50

Zodpovedný projektant : Ing.arch. Martin Filipovič  
Autori projektu : Ing.arch. Roman Krniňák, Ing.arch. Martin Filipovič

Vypracoval : Ing.arch. Roman Krniňák

Investor : OZ PINIA  
Miesto stavby : STAROHÁJSKA ul. 7103/11, TRNAVA 917 01  
Parcela : 55671 / 132.172.173  
Názov stavby : SOCIÁLNO-REHABILITAČNÉ ZARIADENIE PRE ZRAKOVY POSTIHNIUTÝCH V TRNAVE  
Účel : PŠP  
Profesia : ARCHITEKTÚRA  
Dátum : 05/2019  
Časť stavby : Stavebná časť  
Obsah výřezu : PÓDORYS 2.N.P. - NOVÝ STAV  
Mierko : 1 : 50

Strana : 09



PÓDORYS 3.N.P. - NOVÝ STAV

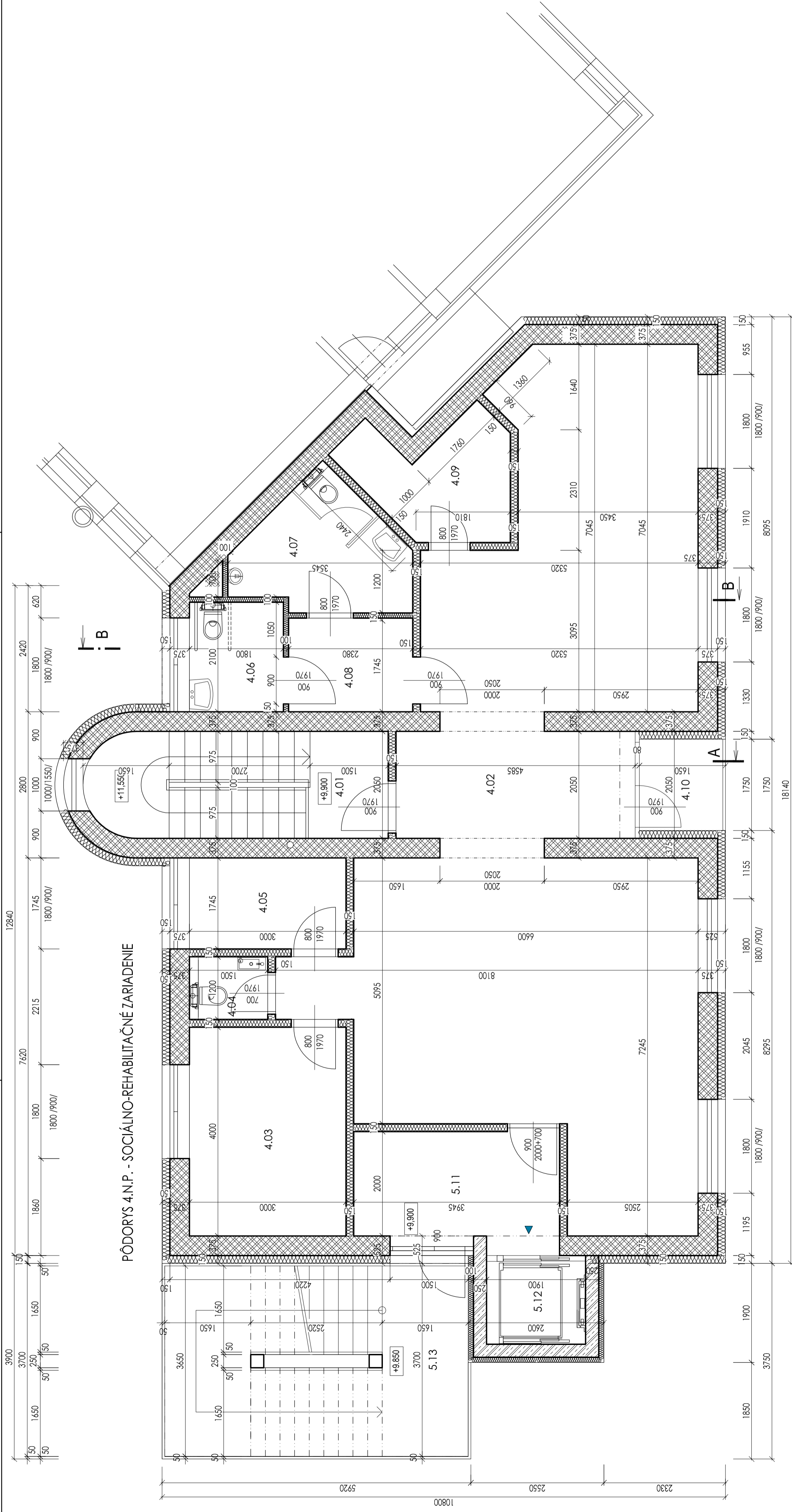
LEGENDA MATERIÁLOV :

- PŮVODNÉ KONŠTRUKČIE - OBVODOVÉ STĚNY Z KERAMICKÝCH TVÁŘNIC hr. 375 mm, 200 mm a DELIACE KONŠTRUKČIE hr. 150mm a 100 mm
- NOVÉ MURIVO - KERAMICKÉ TVÁŘNICE hr. 375 mm
- ŽEL. BET. KONŠTRUKČIE vid. čiar ŠTĀTIKA
- K3S - TEPELNÁ IZOLÁČIA - MINERÁLNA IZOLÁČIA hr. 150 mm

č.m.	účel miestnosti	plocha (m2)	podlaha	stěny	strop	poznámka
3.01	SCHODISKO + CHODBA	15,20	KERAMICKÁ DLAŽBA	Vápenno-cement. omietka	Vápenno-cement. omietka	
3.02	NÁJOMNÝ PRIESTOR I.	27,40	KERAMICKÁ DLAŽBA	Vápenno-cement. omietka	Vápenno-cement. omietka	
3.03	NÁJOMNÝ PRIESTOR I.	29,20	KERAMICKÁ DLAŽBA	Vápenno-cement. omietka	Vápenno-cement. omietka	
3.04	NÁJOMNÝ PRIESTOR II.	18,60	KERAMICKÁ DLAŽBA	Vápenno-cement. omietka	Vápenno-cement. omietka	
3.05	NÁJOMNÝ PRIESTOR II.	21,90	KERAMICKÁ DLAŽBA	Vápenno-cement. omietka	Vápenno-cement. omietka	
3.06	EVAKUAČNÝ VÝTAH	3,20				
3.07	POŽIARNE SCHODISKO	22,30				
	UŽITKOVÁ PLOCHA 3. N.P.	112,30				

Zodpovedný projektant : Ing.arch. Mária Filipovič	Autori projektu : Ing.arch. Roman Krnišniak Ing.arch. Mária Filipovič	Vyracoval : Ing.arch. Roman Krnišniak	ARCHI:LEVELS ARCHITECT.	
			mob: +421 907 789 886 +421 944 483 456 ARCHI levels, s.r.o.   Iľanová 944   Kráľovo poľe 030 50	
Investor : OZ PINIA STAROHÁJSKA ul. 7103/11, TRNAVA 917 01	Miesto stavby : STAROHÁJSKA ul. 7103/11, TRNAVA 917 01		Pracova : 55671 / 132.172.173	
Názov stavby : SOCIÁLNO-REHABILITAČNÉ ZARIADENIE PRE ZRAKOVU POSTIHNUTÝCH V TRNAVE		Účel : PSP	Profesia : ARCHITEKTÚRA	
Časť stavby : Stavebná časť		Datum : 05/2019	Formát : 6 x A 4	
Obsah výkresu : PÓDORYS 3.N.P. - NOVÝ STAV		Mierka : 1 : 50		Vývesč. 10





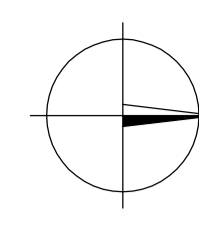
PÓDORYS 4.N.P. - SOCIÁLNO-REHABILITAČNÉ ZARIADENIE

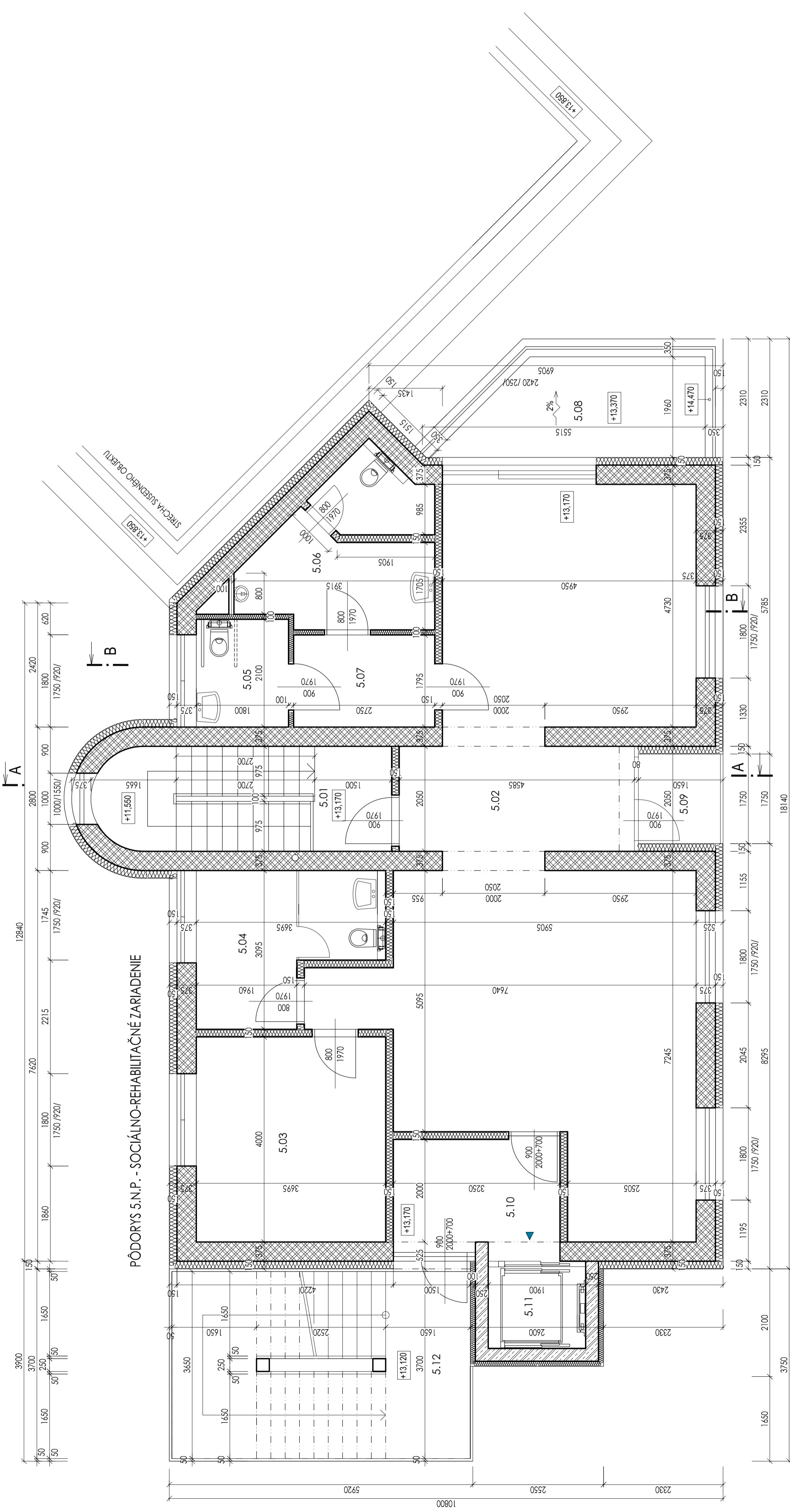
LEGENDA MATERIÁLOV :

- NOVÉ KONŠTRUKČIE - KERAMICKÉ TVÁRNICE hr. 375 mm
- NOVÉ KONŠTRUKČIE - KERAMICKÉ TVÁRNICE hr. 250 mm
- NOVÉ ŽEL. BET. KONŠTRUKČIE
- KZS - TEPELNÁ IZOLÁCIA - MINERÁLNA IZOLÁCIA hr. 150 mm
- SDK PRIEČKY hr. 150 mm A 100 mm

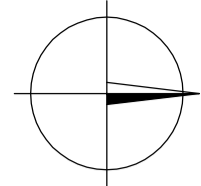
č.m.	účel miestnosti	plocha (m2)	podlaha	stěny		poznámka
				stěny	strop	
4.01	SCHODISKO	11,50	KERAMICKÁ DLAŽBA	Vápenno-cement. omietka		
4.02	SOC.REHAB. ZARIADENIE	81,30	KERAMICKÁ DLAŽBA	Vápenno-cement. omietka		
4.03	ZÁZEMIE	12,00	KERAMICKÁ DLAŽBA	Vápenno-cement. omietka		
4.04	WC	1,80	KERAMICKÁ DLAŽBA	Vápenno-cement. omietka	KERAM. OBKL. v. 1500 mm	
4.05	PRIRUČNÝ SKLAD	5,20	KERAMICKÁ DLAŽBA	Vápenno-cement. omietka		
4.06	WC ŽENY + MOBILNÍ	3,70	KERAMICKÁ DLAŽBA	Vápenno-cement. omietka	KERAM. OBKL. v. 1500 mm	
4.07	WC MUŽI	6,90	KERAMICKÁ DLAŽBA	Vápenno-cement. omietka	KERAM. OBKL. v. 1500 mm	
4.08	PREDSEŇ	3,80	KERAMICKÁ DLAŽBA	Vápenno-cement. omietka		
4.09	PRIRUČNÝ SKALD	5,90	KERAMICKÁ DLAŽBA	Vápenno-cement. omietka		
4.10	LOGIA	3,00				
4.11	POŽIARNA PREDSEŇ	7,90	KERAMICKÁ DLAŽBA	Vápenno-cement. omietka		
4.12	EVAKUAČNÝ VÝTAH	3,20				
4.13	POŽIARNE SCHODISKO	22,30				
UŽITKOVÁ PLOCHA 4. N.P.		140,00				

Zodpovedný projektant :	Autori projektu :	Vypracoval :
Ing.arch. Martin Filipovič	Ing.arch. Roman Krničnik Ing.arch. Martin Filipovič	Ing.arch. Roman Krničnik
Investor :	OZ PINIA STAROHÁJSKA UL. 7103/11, TRNAVA 917 01	
Miesto stavby :	STAROHÁJSKA UL. 7103/11, TRNAVA 917 01	Parcela : 55671 / 132.172.173
Názov stavby :	SOCIÁLNO-REHABILITAČNÉ ZARIADENIE PRE ŽRAKOVO POSTIHNUTÝCH V TRNAVE	Účel : PSP
		Profesia : ARCHITEKTÚRA
		Datum : 05/2019
Časť výkresu :	Stavebná časť	Formát : 6 x A 4
Obdobie výkresu :		Merko : 1 : 50
		Strana : 11





PÓDORYS 5.N.P. - SOCIÁLNO-REHABILITAČNÉ ZARIADENIE



LEGENDA MATERIÁLOV :

- NOVÉ KONŠTRUKCIE - KERAMICKÉ TVÁRNICE hr. 375 mm
- NOVÉ KONŠTRUKCIE - KERAMICKÉ TVÁRNICE hr. 250 mm
- NOVÉ ŽEL. BET. KONŠTRUKCIE
- KZS - TEPELNÁ IZOLÁCIA - MINERÁLNA IZOLÁCIA hr. 150 mm
- SDK PŘIEČKY hr. 150 mm A 100 mm

č.m.	účel miestnosti	plocha (m2)	podlaha	stěny		poznámka
				stěny	strop	
5.01	SCHODISKO	11,50	KERAMICKÁ DLAŽBA	Vápenno-cement. omietka	Vápenno-cement. omietka	
5.02	SOC.REHAB. ZARIADENIE	74,00	KERAMICKÁ DLAŽBA	Vápenno-cement. omietka	Vápenno-cement. omietka	
5.03	ZÁZEMIE	14,80	KERAMICKÁ DLAŽBA	Vápenno-cement. omietka	Vápenno-cement. omietka	
5.04	WC ZAMESTNANCI	9,00	KERAMICKÁ DLAŽBA	Vápenno-cement. omietka	Vápenno-cement. omietka	
5.05	WC ŽENY + IMOBILNÝ	3,80	KERAMICKÁ DLAŽBA	Vápenno-cement. omietka	Vápenno-cement. omietka	
5.06	WC MUŽI	9,80	KERAMICKÁ DLAŽBA	Vápenno-cement. omietka	Vápenno-cement. omietka	
5.07	PREDSIEN	4,90	KERAMICKÁ DLAŽBA	Vápenno-cement. omietka	Vápenno-cement. omietka	
5.08	BALKÓN	11,70	BETONOVÁ DLAŽBA			
5.09	LOGIA	3,00	BETONOVÁ DLAŽBA			
5.10	POŽIARNA PREDSIEN	6,50				
5.11	EVAKUAČNÝ VÝTAH	3,20				
5.11	POŽIARNE SCHODISKO	22,30				
UŽITKOVÁ PLOCHA 5. N.P.		134,30				

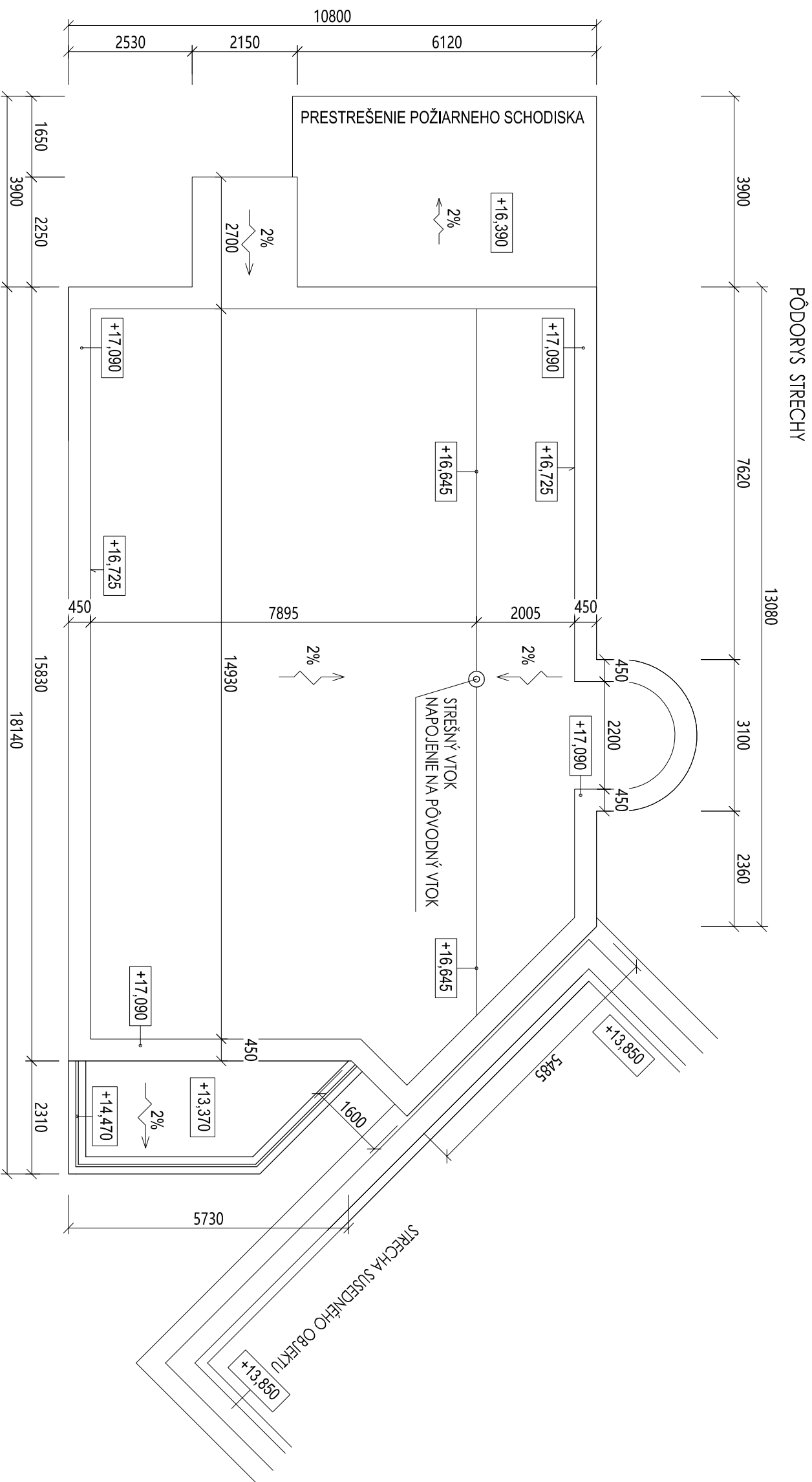
**ARCH:LEVELS**  
A.R.CHIT.E.K.T.  
mob: +421 907 789 886 +421 944 483 456  
ARCH levels, s.r.o. | Hlavná 944 | Kráľovo poľe | 900 50

Zodpovedný projektant : Ing.arch. Martin Filipovič  
Autori projektu : Ing.arch. Roman Krniak, Ing.arch. Martin Filipovič  
Vyracoval : Ing.arch. Roman Krniak

Investor : OZ PINIA  
Miesto stavby : STAROHÁJSKA ul. 7103/11, TRNAVA 917 01  
Parcela : 55671 / 132.172.173  
Názov stavby : PŠP  
Účel : ARCHITEKTÚRA  
Projebný : ARCHITEKTÚRA  
Dátum : 05/2019  
Formát : 6 x A 4  
Obdobie výstavby : Stavobná časť  
Mierka : 1 : 50

Štádium : Vyprac. 12

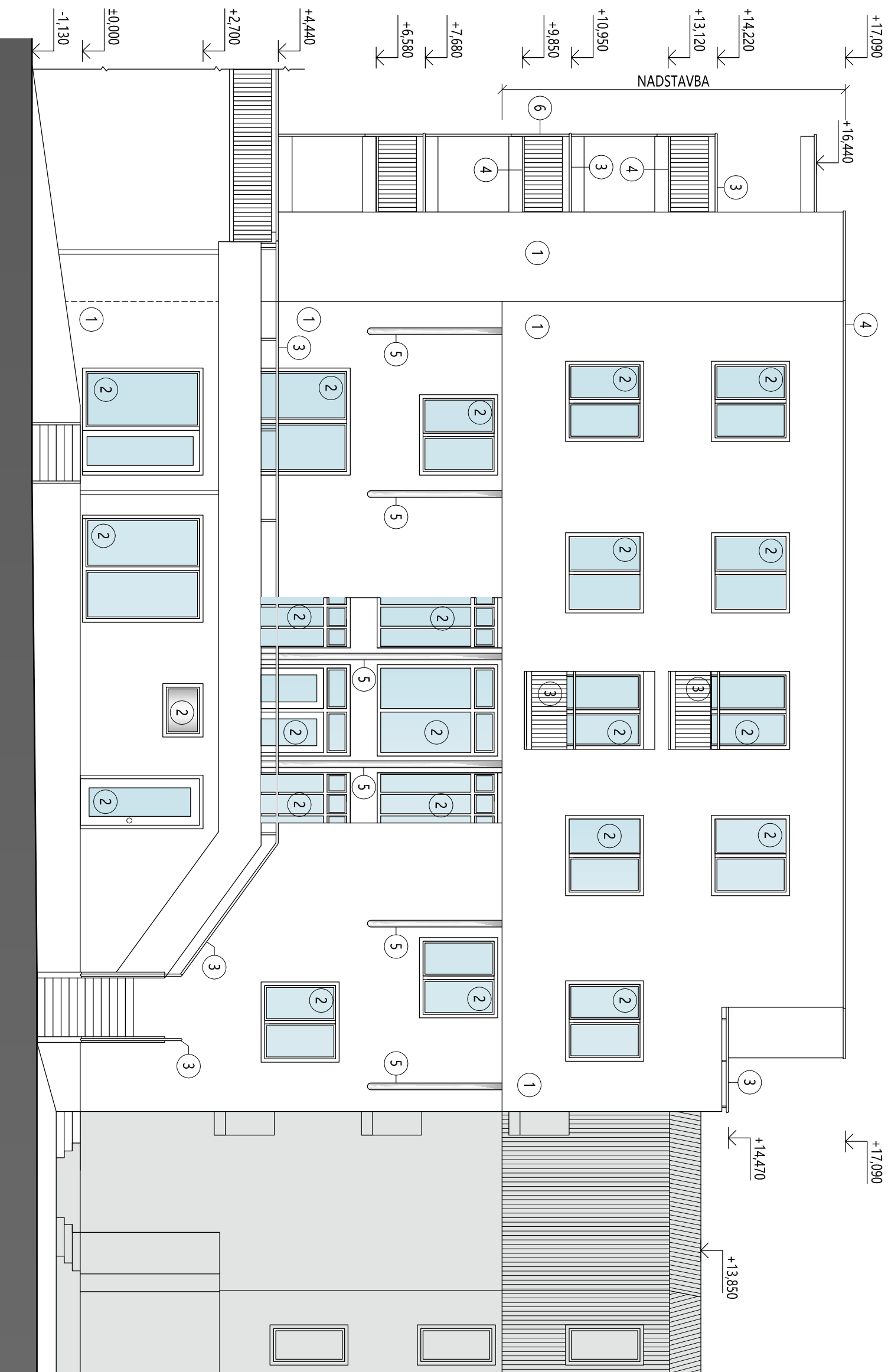




**POZNÁMKA :**

Strešný plášť je navrhnutý ako jednoplošňová plocha zaťažená štíkovým násypom. Je tvorená z nosnej stropnej konštrukcie, zo spádovej vrstvy pomocou poieru z prostého betónu min. spáde 2%. Vytvrdenú spádovú vrstvu odľahčí ostfajlovým penetráciou náterom, po vyschnutí celoplošne natoví asf. parozábranu Elastobit GG40 s vytřdnutím na zvislé steny až po HH otk.- vytvorí dočasný odtok cez otku. Tepelná izolácia bude tvorená zo štyroch vrstiev EPS 150 S Stabli o celkovej hrúbke 350mm. Separáčna vrstva bude tvorená z geotextílie 300 g/m2. Hydroizolácia bude z mpvc Fatrafol 810 hr. 1,50 mm + systémová zdlievka zvarov. Použití strešné kotvy od fy. Ejoř, SFS ... na mechanicky kotvené strechy do betónového podkladu. Zvislá časť otkového múruva je zateplená EPS 150 S Stabli hr. 50 mm, spádová vrstva otky je zhotovená zo spádového kľinu z EPS 200 S Stabli so spádom smerom do vnútra strechy (hr. kľinu od 30<50 mm). Horná časť otky je tvorená z OSB dosky hr. 18 mm kotvenej cez spádový kľin do betónového venca otkového múruva. Klampiarske prvky (odkvapové a stenové lišty, kútové a nárožné uholníky ...) sú zhotovené zo systémových poplastovaných plechov Vipplanl. Poisťný prepád Topwet TWPP 110PVC. Odvod zrážkovej vody bude cez strešnu vpusť, ktorá bude napojená na jestvujúci zvod do dažďovej kanalizácie. Strechu zhotový střechnýsťka fy. s prísušnými certifikátmi. Klampiarske prvky (odkwapové a stenové lišty ...) sú zhotovené zo systémových poplastovaných plechov Vipplanl. Tmelenie stenovej lišty je z kvalitného PU tmelu Sikaflex 11FC.

Investor :		OZ PINIA		Vypracoval :		Ing.arch. Roman Kmiňiak		<b>ARCHILEVELS</b> ARCHITEKTI mob: +421 907 789 886    +421 944 483 486 ARCH levels, s.r.o.   Tieňová 944   Kráľová pri Senci 900 50	
Miesto stavby :		STAROHÁJSKA ul. 7103/11, TRNAVA 917 01		Autor projektu :		Ing.arch. Roman Kmiňiak			
Názov stavby :		STAROHÁJSKA ul. 7103/11, TRNAVA 917 01		Ing.arch. Marťin Filpovič		Ing.arch. Marťin Filpovič		Sada :	
Časť stavby :		Stavebná časť		Ing.arch. Marťin Filpovič		Ing.arch. Marťin Filpovič		Výkres č.	
Obsah výkresu :		PÔDORYS STRECHY		Ing.arch. Marťin Filpovič		Ing.arch. Marťin Filpovič		13	
Miesto stavby :		STAROHÁJSKA ul. 7103/11, TRNAVA 917 01		Ing.arch. Marťin Filpovič		Ing.arch. Marťin Filpovič		Výkres č.	
Názov stavby :		STAROHÁJSKA ul. 7103/11, TRNAVA 917 01		Ing.arch. Marťin Filpovič		Ing.arch. Marťin Filpovič		13	
Časť stavby :		Stavebná časť		Ing.arch. Marťin Filpovič		Ing.arch. Marťin Filpovič		Výkres č.	
Obsah výkresu :		PÔDORYS STRECHY		Ing.arch. Marťin Filpovič		Ing.arch. Marťin Filpovič		13	



SUSEDNÝ OBJEKT DAŇOVÉHO ÚRADU

LEGENDA

- ① - OMIETKA BAUMIT
  - ② - PLASTOVÉ VÝPLNE OTVOROV (OKNÁ A DVERE)
  - ③ - OCELOVÉ ZÁBRADLIE
  - ④ - KLAMPIARSKÉ PRVKY sú zhotovené z hrubopoplast. plechov Viplaný.
  - ⑤ - OCELOVÉ VZPERY
  - ⑥ - OCELOVÉ POŽIARNE SCHODISKO
- FARBY POUVRCHOVÝCH ÚPRAV FASÁDNÝCH PRVKOV URČÍ INVEŠTOR

Zodpovedný projektant : Ing.arch. Marián Filipovič		Autori projektu : Ing.arch. Roman Kmiňiak Ing.arch. Marián Filipovič		Vyracovali : Ing.arch. Roman Kmiňiak		<b>ARCHILEVELS</b> ARCHITEKTI mob: +421 907 789 886    +421 944 483 436 ARCH levels, s.r.o.   Iľeňová 944   Krdlová pri Senci 900 50	
Investor : OZ PINIA STAROHÁJSKA ul. 7103/11, TRNAVA 917 01		Parcela : 55671 / 32.172.173		Účel : PSP		Sada :	
Miesto stavby : STAROHÁJSKA ul. 7103/11, TRNAVA 917 01		Dátum : 05/2019		Profesia : ARCHITEKTÚRA		Výkres č.	
Názov stavby : SOCIÁLNO-REHABILITAČNÉ ZARIADENIE PRE ZRAKOVO POSTIHNUTÝCH V TRNAVE		Formát : 2 X A 4		Dátum : 05/2019		Výkres č.	
Časť stavby : Stavebná časť		Mierka : 1 : 100		Formát : 2 X A 4		Výkres č.	
Obsah výkresu : SEVERNÝ POHĽAD						14	

