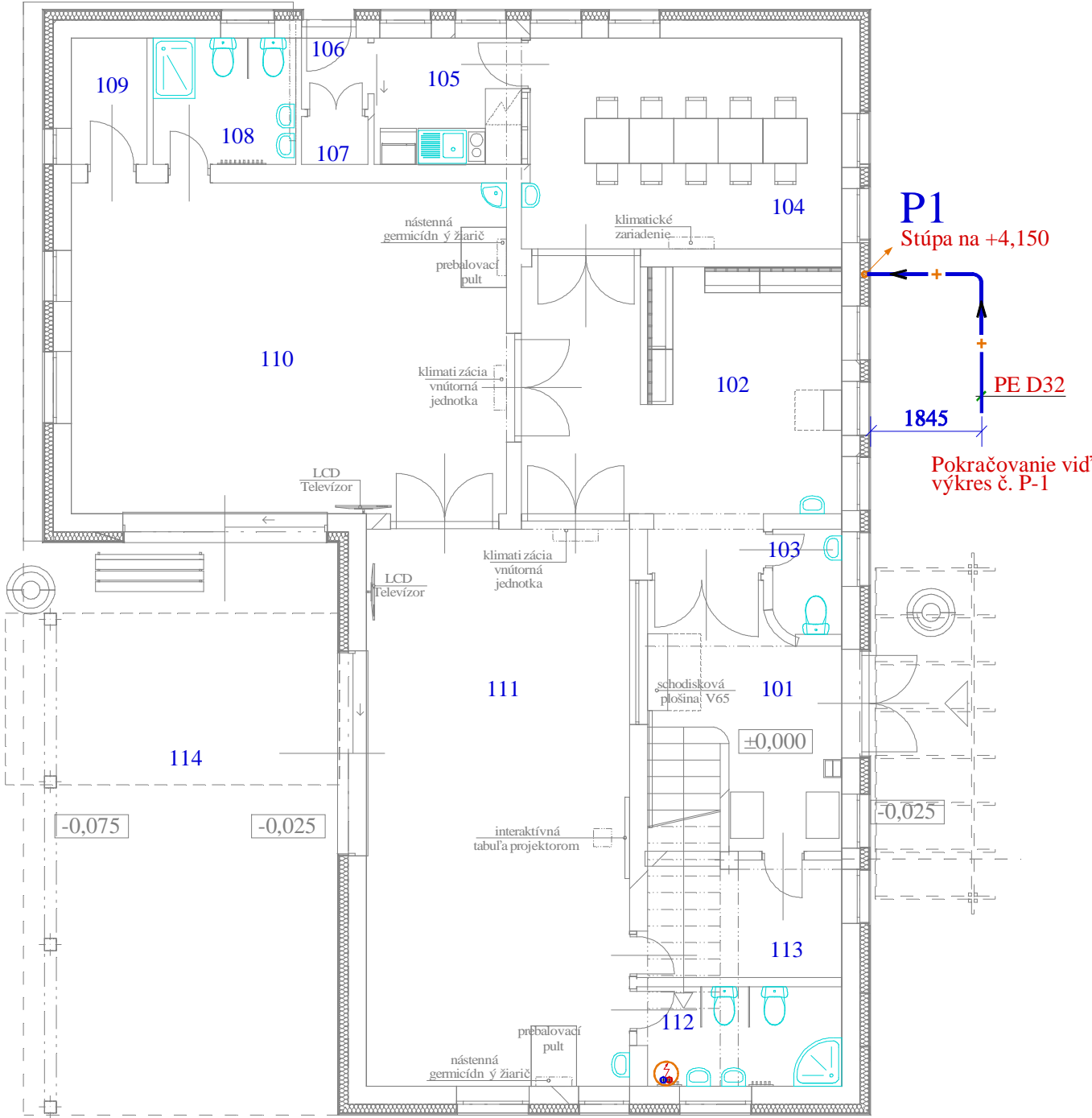


Pôdorys prízemia

M=1:100



č.	MIESTNOSŤ	PRÍZEMIE
101	ZADVERIE - PREDSEIŇ	KOČIKÁREŇ
102	ŠATNA - CHODBA	23.79
103	TOALETA PRE HOŠŤ.	01.79
104	JEDÁLEN	18.28
105	VÝDAJ STRAVY	05.25
106	ZADVERIE - SLUŽOBNÝ	VSTUP
107	PRÍRUČNÝ SKLAD	01.01
108	UMYVÁRKA - WC PRE DETI	04.73
109	SKLAD NA UKLADANIE L	ŮŽKOVÍN
110	HERŇA	41.11
111	HERŇA	41.35
112	UMYVÁRKA - WC PRE DETI	05.41
113	SKLAD NA UKLADANIE L	ŮŽKOVÍN
ŮŽITKOVÁ PLOCHA		163.97
114	TERASA	64.14
115	TERASA	30.08

Vzdialenosť závesov potrubí : Montážny systém HILTI	
DN15	- 1,50 m
DN20	- 1,80 m
DN25	- 2,10 m
DN32	- 2,40 m

POZNÁMKY

- Montáž vykonať v zmysle Zákona č. 251/2012 Z.z, Zákona č.50/1976 Z.z., Vyhlášky MPSVaR SR č. 508/2009 Z.z., STN 38 6442, STN EN 12 327, TPP 704 01, TPP 609 01, TPP 700 02, TPP 702 01, TPP 702 02, TPP 702 12, TPP 906 01, TPP 935 02, PTN 100 16 a ostatných súvisiacich predpisov.
- Odvod spalín a prívod spaľovacieho vzduchu je riešené koncentrickou stavebnou súpravou v komínovej šachte.
- Projekt podlieha schváleniu SPP.
- Pri uložení potrubia v zemi dodržať STN 73 3050, 736005.
- Vodivé premostenie plynomeru vykonať v zmysle STN 38 6442.
- Montáž potrubia, tlakovú skúšku a funkčné skúšky smie vykonať iba organizácia s oprávnením.

Plynoinštalácia

Zodp. proj.	Gabriel Veres	Gabriel Veres Stavbárov 6/4, 945 01 Komárno IČO : 37199447, DIČ : 1044052680 reg.č. : 839/2002	
Vypracoval	Gabriel Veres		
Investor	Amante n.o.-Lesná 911/34 Marcelová PSČ 94632 or. Komárno		
Miesto stavby	Komárno, č.p.: 7046/4, 7051/393		
Názov stavby		Dátum	02.2019
DETSKÉ JASLE KOMÁRNO - NOVOSTAVBA		Stupeň	PD pre stav.pov.
		Formát	2xA4
Obsah	Pôdorys prízemia	Mierka	Číslo výkr.
		1:100	P-2

