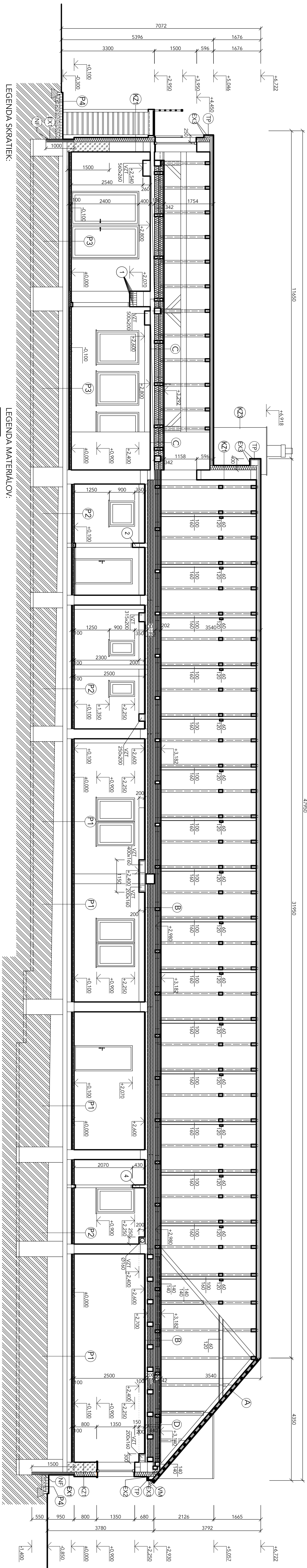


REZ A-A' - navrhovaný stav M 1:50



LEGENDA SKRATIEK

- [illegible]

LEGENDA MATERIÁLOV:

- [illegible]

POZNÁMKA:

- NEODNAČENÉ POOLÁHOVÉ VSTUPY OSTAVAJÚ EXISTUJÚCE
V DÚŠLEDKU ZATEPLENIA PODLAH O HĽ. 100mm SU VÝPLNÉ
OTVOROVÝCH KONSTRUKCIÍ (DVERE V INTERIERI A EXTERIERI)
OSADENÉ VÝŠŠIE O 100mm.
STĚLABNÉ KROUV ZABEZPEČENÉ DODATOČNÉ NAMONTOVANÉ
KROUV, POMURNICE, STUPNÍKY A KLEŠŤINY

UPOZORNENIE

- PROJEKTANT NEMIELE ZADNU ZDOPVEDNOST ZA ZNENY USUKOCNENE BEZ JEHO PRISOMENHO SJUHASU ZHOTOVNE JE PUVINY SKUTOČNE ROČNEN SKONTROLUOVAT NA STAVEBI PODKOVANOSTI NEVDELE VYD ZA MATAJA VYKONAVAT V ZVASEL PUVINACH SIN KOTILAM TECHNOLOGICKA POSTUPA DODAVATELI

SKLADBA STREŠNEJ KRYTINY

- STREŠNÁ KRYTINA - FALCOVANY P
LATOVANIE 35/75 MM
KONTRÁ LATE 50/75 MM
STREŠNÁ PAROPRIEPUSTNÁ FÓLIA
KROKVA - extenzibilná
POVALOVÝ PRIESTOR

KONŠTRUKCIE:

- [illegible]

SKLADBA NEPOCHÔDZNEJ STROPNEJ

- [illegible]

SKLADBA PODĽAH:

- NÁVROBNOUJE PODLAHOVE VSTUPY:
 LINOLEUM HR. 2,0MM
 LEPIDLO NA PVC KRYTINY
 CEMENTOVÝ POTER HR.45MM
 TEPLOTA ZDOLKÁ IZOLÁCIE 100MM PIR AL. 50 HR.50MM
 IZOLÁCIA POTR. ZEMNÉ VLNKOSTI 100g + HYDROB. V. 60 HR.3,00MM
 SEPÁRACIA GEOTEXTILIA
 EXISTUJACE PODLAHOVE VSTUPY:
 PVC DEMONTÁŽ

[illegible]