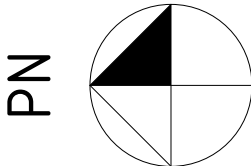
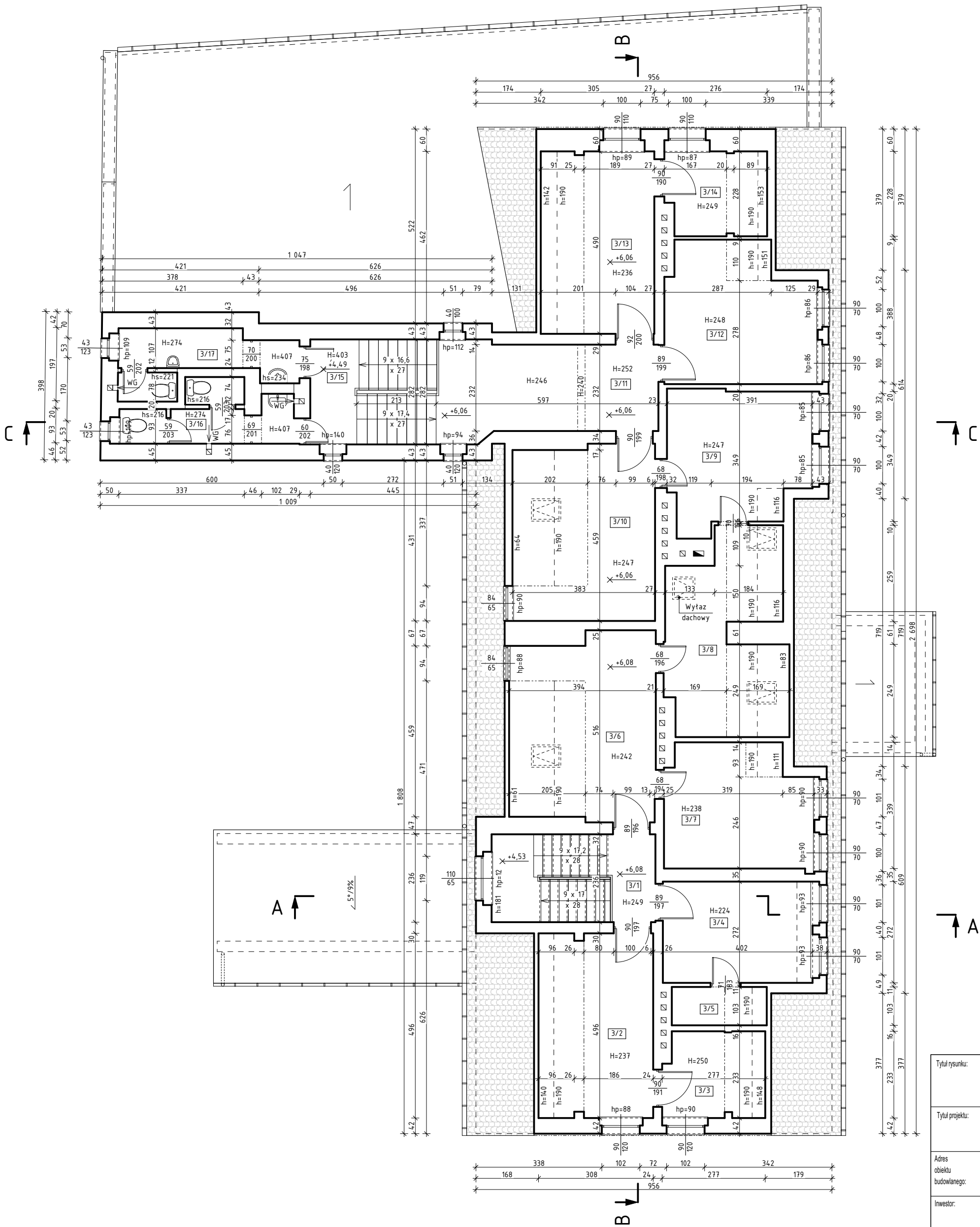


RZUT PODDASZA
- inwentaryzacja



LEGENDA:
KR - kratka ściekowa;
WG - wentylacja grawitacyjna;

Zestawienie pomieszczeń wg PN-ISO 9836:1997				
Ozn. rys.	Rodzaj pomieszczenia	Rodzaj posadzki	Pow. użytkowa (H±1,90m) [m²]	Pow. pom. (H±1,90m) [m²]
3/1	Komunikacja I	lastryko	10,38	-
3/2	Pom. biurowe I	wykładzina pcv	13,14	1,02
3/3	Pom. biurowe II	wykładzina pcv	5,37	0,41
3/4	Pom. biurowe III	wykładzina pcv	10,93	-
3/5	Pom. biurowe IV	wykładzina pcv	2,22	0,20
3/6	Pom. biurowe V	panele podł.	14,72	1,02
3/7	Pom. biurowe VI	panele podł.	12,11	0,32
3/8	Pom. biurowe VII	wykładzina pcv	11,91	0,31
3/9	Pom. biurowe VIII	wykładzina pcv	12,57	0,31
3/10	Pom. biurowe IX	wykładzina pcv	13,78	0,28
3/11	Komunikacja II	lastryko	17,52	-
3/12	Pom. biurowe X	wykładzina pcv	13,95	0,20
3/13	Pom. biurowe XI	wykładzina pcv	12,77	1,07
3/14	Pom. techn. I	wykładzina pcv	5,46	0,28
3/15	Komunikacja III	lastryko	6,52	-
3/16	Toaleta I	ptyłki cer.	5,36	-
3/17	Toaleta II	ptyłki cer.	6,06	-
Suma powierzchni użytkowej:			174,77 m²	10,05 m²

Tytuł rysunku:
RZUT PODDASZA - INWENTARYZACJA

Tytuł projektu:
PROJEKT TERMOMODERNIZACJI WRAZ Z PROJEKTAMI INSTALACJI ORAZ PRZEBUDOWĄ STREFY WEJŚCIA Z POCHYLNIĄ DLA OSÓB NIEPEŁNOSPRAWNYCH;

Adres obiektu budowlanego:
**dz. nr 610/31,
ul. Słowackiego 4, 47-420 Kuźnia Raciborska;**

Inwestor:
**GMINA KUŹNIA RACIBORSKA,
ul. Słowackiego 4, 47-420 Kuźnia Raciborska;**

Projektant:
**mgr inż. arch. Bernard Łopacz
nr upr. 17181/OP**

Rys. nr:
A-4

Skala:
1:100

Branża:
inwentaryzacja budowlana

Stadium:
proj. arch-bud

Data:
marzec 2020

Jednostka projektowa:
**PRACOWNIA PROJEKTOWA
ARCHIDOM
Bernard Łopacz
ul. Środkowa 5, 47-400 Racibórz**