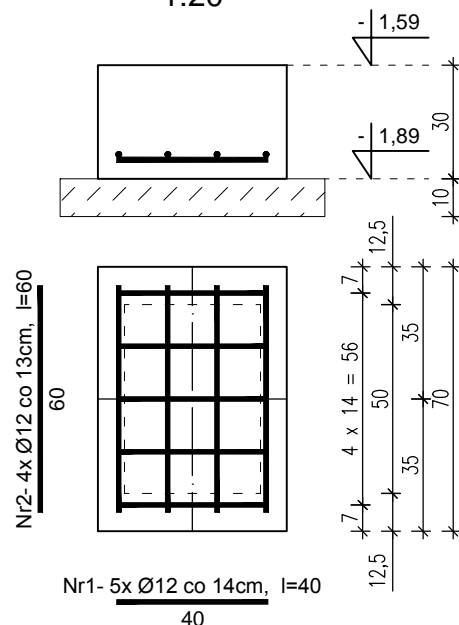
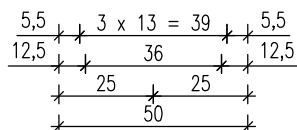


STOPA SF-2.

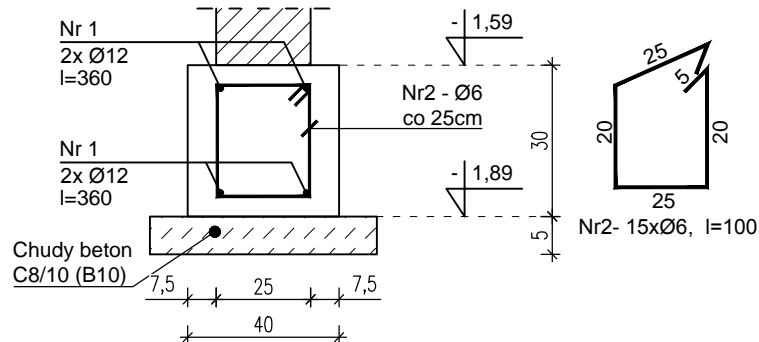
1:20



Nr1- 5x Ø12 co 14cm, l=40



ŁAWA POZ. 2



Chudy beton
C8/10 (B10)

Nr2- 15xØ6, l=100

Beton	C20/25 (B25)
Stal	34GS
	St3SX-b
Otulina	c _{nom} =25 mm

UWAGI OGÓLNE:

1. Przyjęto maksymalne dopuszczalne jednostkowe naprężenia w poziomie posadowienia fundamentów $\sigma_{dop}=150\text{kPa}$. W przypadku wystąpienia w poziomie posadowienia gruntów nienośnych (tj. organicznych, antropogenicznych, słabonośnych) należy skonsultować się z projektantem, w celu ustalenia warunków posadowienia. W razie prowadzenia wykopów w okresie zimowym, należy zabezpieczyć podłoże gruntowe przed przemarzaniem i uplastycznieniem się gruntu.
2. Wymiary strzemion i prętów giętych podano po stronie zewnętrznej.
3. Wszystkie wymiary i poziomy elementów konstrukcyjnych sprawdzić na budowie przed wbudowaniem.
4. Wszystkie roboty wykonać zgodnie ze sztuką budowlaną, obowiązującymi normami i zasadami wiedzy technicznej, oraz pod nadzorem osób posiadających odpowiednie uprawnienia budowlane.
5. Rysunki branży konstrukcyjnej rozpatrywać wraz z rysunkami branży architektonicznej oraz opisem technicznym.

Tytuł rysunku:

ZBROJENIE FUNDAMENTÓW - KOTŁOWNIA

Tytuł projektu:

PROJEKT TERMOMODERNIZACJI WRAZ Z PROJEKTAMI INSTALACJI ORAZ PRZEBUDOWĄ STREFY WEJŚCIA Z POCHYLNIĄ DLA OSÓB NIEPEŁNOSPRAWNYCH;

Adres obiektu budowlanego:

*dz. nr 610/31,
ul. Słowackiego 4, 47-420 Kuźnia Raciborska;*

Inwestor:

*GMINA KUŹNIA RACIBORSKA,
ul. Słowackiego 4, 47-420 Kuźnia Raciborska;*

Projektant:

*mgr inż. arch. Bernard Łopacz
nr upr. 171/91/OP*

Rys. nr:

K-5.1.

Branża:

konstrukcja

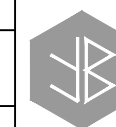
Stadium:

*proj.
arch-bud*

Data:

*marzec
2020*

Jednostka projektowa:



PRACOWNIA PROJEKTOWA

ARCHIDOM

Bernard Łopacz

ul. Śródkowa 5, 47-400 Racibórz