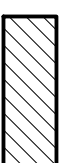


LEGENDA ZNAČENÍ

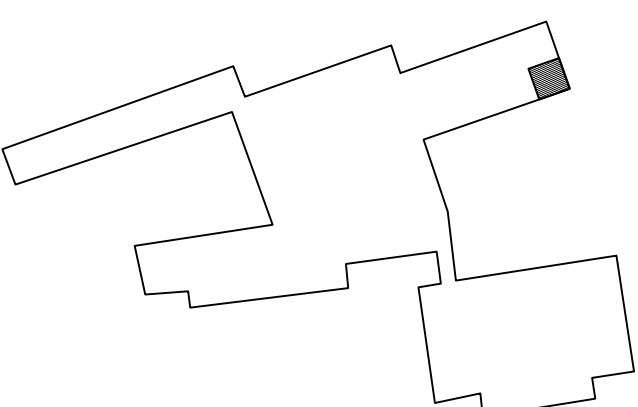


WYBOURANÉ KONSTRUKCE

POZNÁMKA

SOUČÁSTÍ BOURACÍCH PRACÍ V UČEBNĚ JE:

- DEMONTÁŽ STÁLADÍCHO VIBRAVENÍ ÚČEBNÝ (STOL Y, ŽIDLE, NÁBYTEK)
- VYBORANÍ OZNAČENÉHO ŽIVIA
- SEKÁNÍ DŘÁŽEK VE STĚNĚ A V PODLAŽE PRO ELEKTROROZVODY A ROZVODY VODY A KANALIZACE
- VYBORANÍ PODLAHOVÉ KRYTINY (62 M2) VČETNĚ OKROPOVÉ LIŠTY (50 MB)
- VYBORANÍ KERAMICKÉHO OKRAJDU (9,5 M2)
- DEMONTÁŽ UMÝVADEL A VÝLETKY VČETNĚ BATERII
- DEMONTÁŽ SÍŤIDEL
- DEMONTÁŽ STÁLADÍCHO VODOKROVÝCH A SMSLÝCH ROZVODŮ
- DEMONTÁŽ VZT POTRUBÍ



ZODPOVĚDNÝ PROJEKTANT		PROJEKTANT	
ING. TOMAŠ FOLTÝN		MICHAELA VELČEROVÁ	
MÍSTO STAVBY : k.ú. 772984 UHERSKÝ BROD, poutč.2812, NA VÝSLUNÍ 2047, 688 14 UHERSKÝ BROD			
INVESTOR : MĚSTO UHERSKÝ BROD, MASARYKOVŮ NÁM. 100, UHERSKÝ BROD, 688 01			
AKCE Modernizace učeben základních škol města Uherský Brod ZŠ UHERSKÝ BROD – NA VÝSLUNÍ 2047 UČEBNA č.139 – KUCHYŇKA D.1.1. ARCHITEKTONICKO-STAVEBNÍ ŘEŠENÍ			
OBSAH PŮDORYS 1.NP – STÁVAJÍCÍ STAV			
Ing. TOMAŠ FOLTÝN <i>autORIZOVANÝ INŽENÝR PRO POZEMNÍ STAVBY</i> Husova 1660, 763 61 NÁPAJEDELA mob. 736 675 275 , IČ : 61408395 E-mail foltyn@email.cz		DATUM PROSINEC 2016	
STUPĚŇ		RD	
FORMÁT		2 A4	
MĚŘÍTKO 1:50		ČÍSLO VÝKRESU 02	