

## POZNÁMKY

- VÝKRES NEKOPÍROVAŤ ANI NEZMENŠOVAŤ.
- PRI REALIZÁCII DODRŽIAVAŤ VŠETKY PLATNÉ NORMY A ZÁKONY.
- HISTORICKÉ KONŠTRUKCIE NEODSTRAŇOVAŤ! ICH ODSTRÁNENIE JE NEVYHUTNÉ KONZULTOVAŤ S AUTOROM PROJEKTU, PRÍPADNE KOMISIONÁLNE ZA ÚČASTI AUTORA PROJEKTU A INVESTORA A PRÍPADNE KPÚ KOŠICE.
- VŠETKY ZMENY OPROTI PROJEKTOVEJ DOKUMENTÁCII KONZULTOVAŤ S PROJEKTANTOM.
- VÝŠKOVÉ KÓTY AJ VŠETKY ROZMERY V DOKUMENTÁCII SÚ ODVOĎENÉ Z NEPRESNÉHO HISTORICKÉHO ZAMERANIA, PRETO JE NUTNÉ NOVÉ KONŠTRUKCIE REALIZOVAŤ VO VZŤAHU K EXISTUJÚCIM A ODKRYTÝM KONŠTRUKCIÁM, ZISTENÉMU PODLOŽIU A PRÍPADNÝM ARCHEOLOGICKÝM A INÝM NÁLEZOM. VŠETKY SITUÁCIE, KTORÉ NEKOREŠPONDUJÚ S NÁVRHOM, PRÍP. NEJASNÉ SITUÁCIE, JE POTREBNÉ KONZULTOVAŤ S AUTOROM DOKUMENTÁCIE.
- AK SA POČAS ODKRYVU/PRÁC PREUKÁŽU SKUTOČNOSTI, KTORÉ SÚ V NESÚLADE S PROJEKTOM, JE POTREBNÉ ICH SKONZULTOVAŤ S AUTOROM PROJEKTU A V PRÍPADE POTREBY SCHVÁLIŤ PRÍPADNÚ ÚPRAVU KOMISIONÁLNE ZA ÚČASTI AUTORA PROJEKTU A INVESTORA A PRÍPADNE KPÚ KOŠICE.
- VŠETKY POVRCHOVÉ ÚPRAVY, FAREBNÉ ODTIENE VRÁTANE ICH ZMIEN MUSIA BYŤ PRED REALIZÁCIOU ODSÚHLASENÉ INVESTOROM, PROJEKTANTOM A KPÚ.
- VŠETKY ÚPRAVY A ZMENY MATERIÁLOVÉHO RIEŠENIA PRED REALIZÁCIOU PRÁC ODSÚHLASIŤ S PROJEKTANTOM PRÍSLUŠNEJ PROFESIE.
- PRED VÝROBOU VŠETKÝCH VÝROBKOV VYŽADUJÚCICH DIELENSKÚ DOKUMENTÁCIU JE POTREBNÉ ZAMERAŤ SKUTOČNE ZREALIZOVANÉ ROZMERY NA STAVBE.
- MUROVANÉ KONŠTRUKCIE BUDÚ PREVÁDZANÉ PODĽA TECHNOLOGICKÉHO PREDPISU VÝROBCU NA ZÁKLADE PROFESIE STATIKA.
- POŽIARNE ODOLNOSTI KONŠTRUKCIÍ PODĽA PROJEKTU POŽIARNEJ OCHRANY.
- KONCEPCIA JEDNOTLIVÝCH KROKOV OBNOVY HISTORICKEJ STAVBY MUSÍ ZAHRNÚŤ FAKT, ŽE POČAS ZÁRUČNEJ DOBY REALIZÁCIE SA SAMOTNÁ STAVBA A JEJ KONŠTRUKCIE EŠTE LEN ZAČNÚ STABILIZOVAŤ. JE NUTNÉ VYBRAŤ RIEŠENIE FUNKČNÉ MIN. 30-40 ROKOV.
- JE NUTNÉ DO ZMLUVY PRE ZHOTOVITEĽA A PROJEKTANTA MAŤ NUTNOSŤ POŽIADAVKY PRE SUPERVÍZORA SYSTÉMU POČAS PRVÝCH ROKOV FUNGOVANIA HRADU.
- SÚČASŤOU REALIZAČNEJ PROJEKTOVEJ DOKUMENTÁCIE BUDE AJ PREVÁDZKOVÉ NASTAVENIE VETRANIA PRIESTOROV, AKO AJ ZATVÁRANIA VONKAJŠÍCH A VNÚTORNÝCH OKENÍ. STAVEBNÚ PRIPRAVENOSŤ TÝCHTO OPATRENÍ RIEŠI PROJEKT PRE STAVEBNÉ POVOLENIE.
- KONŠTRUKCIE VÝPLNE OTVOROV MUSIA BYŤ VYHOTOVENÉ Z DÔRAZOM NA REMESELNÚ KVALITU, KONŠTRUKCIA A SPÁJANIE JEDNOTLIVÝCH PRVKOV MUSÍ BYŤ VYHOTOVENÁ NA ZÁKLADE HISTORICKÝCH PRINCÍPOV TRADIČNÉHO REMESLA, REMESELNÍK MÔŽE ODPORÚČIŤ ZMENU KONŠTRUKČNÉHO RIEŠENIA, DIMENZIÍ ALEBO PROFILOV JEDNOTLIVÝCH PRVKOV, AVŠAK TÚTO MUSÍ DAŤ NA ODSÚHLASENIE AUTOROM PROJEKTU
- VŠETKY SÚČASTI OKIEN, DVERÍ A PRIKLADACÍCH OTVOROV MUSIA BYŤ VYVZORKOVANÉ A ODSÚHLASENÉ AUTORMI PROJEKTU
- DREVENÉ ČASTI OKIEN A ICH SÚČASTÍ BY MALI BYŤ HLĚKOVO IMPREGNOVANÉ ZA STUDENA LISOVANÝM LANOVÝM OLEJOM
- V PRÍPADE, ŽE SÚČASŤOU OSTENIA OKNA JE SYSTÉM MAŤ-TEMPERÁCIA OD ROSNÉHO BODU, JE TREBA RÁTAŤ SO ZVÄČŠENÍM HRúbKY OMIETKOVEJ VRSTVY OSTENIA O 15-30 mm ČOMU TREBA PRISPÔSOBIŤ ROZMERY RÁMOV OKIEN

## LEGENDA



NOVÉ KONŠTRUKCIE - V REZE



BÚRANÉ KONŠTRUKCIE - V REZE



NOVÉ KONŠTRUKCIE - V POHĽADE





BÚRANÉ KONŠTRUKCIE - V POHĽADE

revízia	obsah	dátum

SÚRADNICOVÝ SYSTÉM S-JTSK

ABSOLÚTNA VÝŠKA ±0.000 = 488,67 m.n.m.

 <b>SLOVENSKÉ NÁRODNÉ MÚZEUM</b> SLOVAK NATIONAL MUSEUM	 <b>STU</b> S v F SLOVENSKÁ TECHNICKÁ UNIVERZITA V BRATISLAVE STAVEBNÁ FAKULTA	kód projektu KH-17-01-A	
		časť dokumentácie E	
		dátum 08/2021	
		stupeň RPD	
názov projektu	OBNOVA HRADU KRÁSNA HÔRKA A REVITALIZÁCIA BEZPROSTREDNÉHO OKOLIA HRADU		profesia 01-0 ARCHITEKTÚRA 01-0.4 výkazy
miesto stavby	OBEC KRÁSNOHORSKÉ PODHRADIE		
číslo parcely	parcely typu C, č. 390, 391, 392, 393, 394, 387/2, 396/2, 388, k. ú. Krásnohorské Podhradie		
investor, stavebník	SLOVENSKÉ NÁRODNÉ MÚZEUM, VAJANSKÉHO NÁBREŽIE 2, P.O. BOX 13, 810 06 BRATISLAVA		
autor	Ing. arch. R. ERDÉLYI, PhD., Ing. arch. M. KOTRUS, Ing. arch. A. KOTRUSOVÁ, PhD., Ing. M. ŠTEFANIDESOVÁ, Ing. arch. B. VACHOVÁ, PhD., Ing. arch. M. VAŇO, Ing. D. LAVRINČÍKOVÁ, PhD.		
vypracoval	ODD. PROJEKcie SNM		
zodpovedný projektant	prof. Ing. ANTON PUŠKÁR, PhD., evidenčné č. 3143 Autorizovaný stavebný inžinier, kategórie 1	formát 15 x A4	mierka 1:50
obsah výkresu	VÝKAZ EXTERIÉROVÝCH DVERÍ – STREDNÝ HRAD – „FRANTIŠKINO MÚZEUM“	staveb. objekt SO 01B,C	výkres č. (01-0.4) <b>07</b>

# VÝKAZ EXTERIÉROVÝCH DVERÍ

HRAD KRÁSNA HÔRKA, KRÁSNOHORSKÉ PODHRADIE

FRANTIŠKINO MÚZEUM

D.de1	KÓPIA HISTORICKEJ BRÁNY, DVOJKRÍDLOVÁ OTVÁRAVÁ SO VSTUPNÝMI DVERAMI PRAVÝMI	POŽIARNA ODOLNOSŤ	BEZPEČNOSTNÉ ZABEZPEČENIE	U (W/m2K)	RW (DB)
		EW 30 D3 - C	-	-	-

## OSTENIE / ZÁRUBEŇ

TYP / MATERIÁL	MUROVANÉ OSTENIE RENESANČNEJ BRÁNY SO ZACHOVANÝMI KRUHOVÝMI OTVORMI PRE TOČNICE V HISTORICKOM TRÁME REŠTAUROVAŤ (1)
PRIEREZ	-
VELKOSŤ OTVORU	4458 x 3344 mm
POVRCHOVÁ ÚPRAVA	OMIETANÉ ROVNAKO AKO OKOLITÉ STENY
FARBA	ROVNAKO AKO OKOLITÉ STENY

## PRAH

MATERIÁL	PRAHOVÝ HRANOL Z MASÍVNEHO DUBOVÉHO DREVA PRIEREZU 300 x 250 mm
POVRCHOVÁ ÚPRAVA	OLEJOVÝ NÁTER
FARBA	PRIRODNÁ FARBA DREVA

## KOVANIE

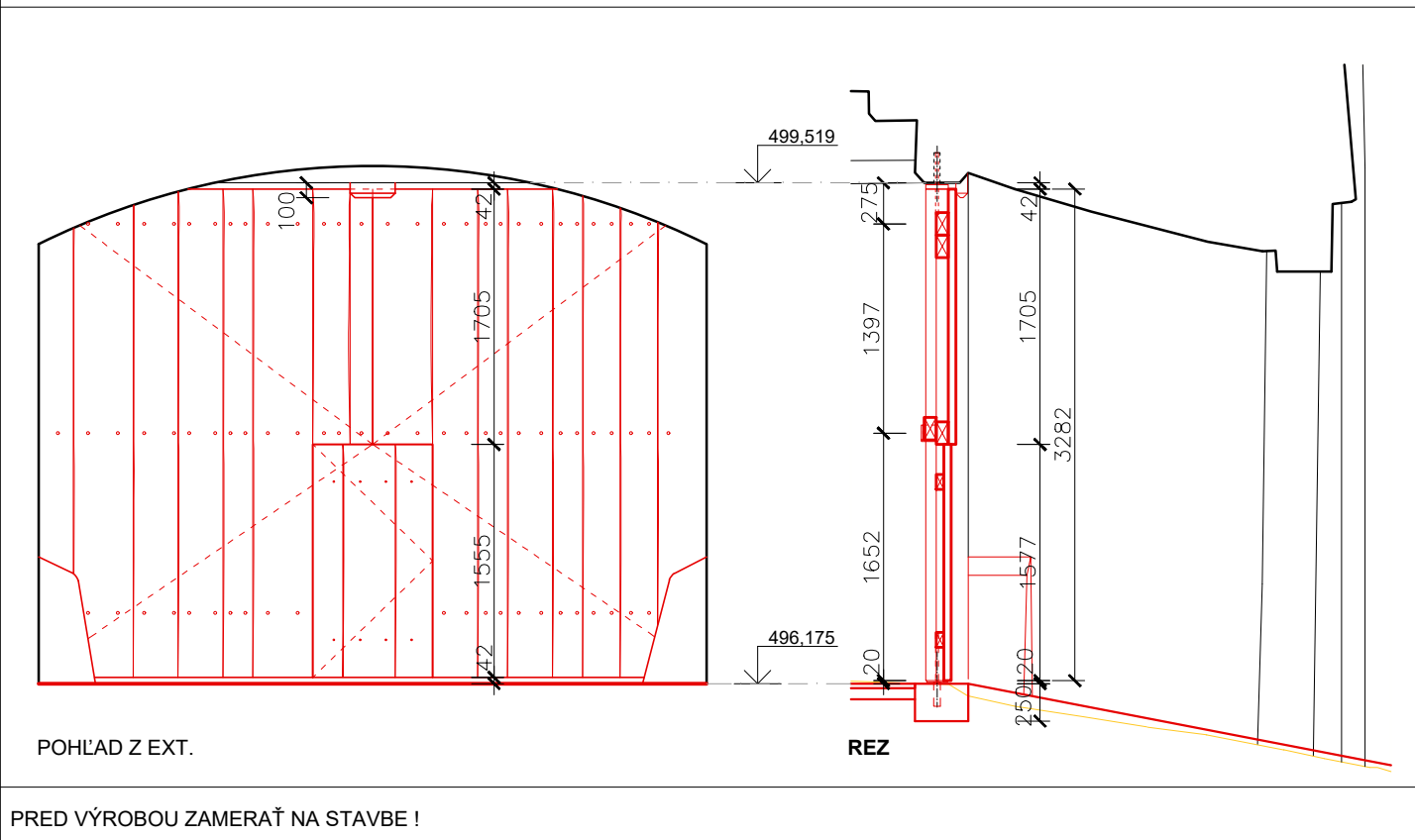
ZÁMOK A KĽUČKA	ZÁMOK, KĽUČKA A HASPRY - ŠPECIFIKÁCIA V DETAILE 48 TOHTO PROJEKTU, BRÁNA SA ZABEZPEČUJE MASÍVNOU DUBOVOU HRASPROU OTÁČAVOU A ZAPADAJÚCOU DO OCEĽOVÝCH KOVANÝCH ZARÁŽOK
PÁNTY	BRÁNA JE OTVÁRAVÁ NA DREVENÝCH TOČNICIACH Z MASÍVNEHO DUBOVÉHO DREVA, PRIEREZU 150 x 200 mm, KTORÉ SÚ OSADENÉ V PRAHOVOM TRÁME A STROPNOM TRÁME, NA HORNÝ A DOLNÝ KONIEC OSADIŤ OCEĽOVÝ TRŇ S ROZNÁŠACIOU PLATŇOU PRE MOŽNOSŤ OTÁČANIA V LÔŽKACH V TRÁMOCH

## DVERNÁ VÝPLŇ

TYP	NOSNÁ KONŠTRUKCIA BRÁNY POZOSTÁVA Z NEPRAVIDELNÉHO FOŠŇOVÉHO ZÁKLOPU HR. 50 mm A ŠÍRKY OD 200 DO 400 mm NABÍJANOM KLINCAMI S KOVANOU HLAVOU NA NOSNÝ ZVLAKOVÝ RÁM
ROZMER KRÍDLA	2 x 2280 x 3304 mm; DVIERKA PRE PEŠÍCH 800 x 1555 mm
MATERIÁL	DREVENÉ PRVKY Z DUBOVÉHO DREVA
POVRCH ÚPRAVA	BEZFAREBNÝ TVRDÝ VOSKOVO OLEJOVÝ NÁTER

## POZNÁMKY:

- (1) PRE PRESNÝ POSTUP REŠTAUROVANIA A VÝSLEDNÚ POVRCH ÚPRAVU VIĎ. REŠTAURÁTORSKÝ VÝSKUM A NÁVRH NA REŠTAUROVANIE
- (2) BRÁNA JE PODROBNE RIEŠENÁ V DETAILE 48 TOHTO PROJEKTU






# VÝKAZ EXTERIÉROVÝCH DVERÍ

HRAD KRÁSNA HÔRKA, KRÁSNOHORSKÉ PODHRADIE

FRANTIŠKINO MÚZEUM

	DVOJKRÍDLOVÁ OTVÁRAVÁ BRÁNA AKO SÚČASŤ DREVENEJ STENY	POŽIARNA ODOLNOSŤ	BEZPEČNOSTNÉ ZABEZPEČENIE	U (W/m2K)	RW (DB)
		-	-	-	-

## OSTENIE / ZÁRUBEŇ

TYP / MATERIÁL	BRÁNA JE OSADENÁ NA DREVENÚ STENU, KTOREJ NOSNÁ ČASŤ POZOSTÁVA Z DREVENÝCH STOJOK, KTORE SÚ KOTVENÉ KU MUROVANÉMU ZÁKLENKU (1)
PRIEREZ	PRIEREZ STOJOK 150 x 150 mm
VELKOSŤ OTVORU	3350 x 3050 mm
POVRCHOVÁ ÚPRAVA	TVRDÝ OLEJOVÝ NÁTER S VOSKOM (2)
FARBA	PRÍRODNÁ FARBA DREVA (2)

## PRAH

MATERIÁL	-
POVRCHOVÁ ÚPRAVA	-
FARBA	-

## KOVANIE

ZÁMOK A KĽUČKA PÁNTY	RUČNE KOVANÁ OCEĽOVÁ HASPRA - URČENÉ V DETAILE 76 OCEĽOVÝ KOVANÝ ZÁVES, PRIEREZ 70/12 mm, OLEJOVANÝ
----------------------	--

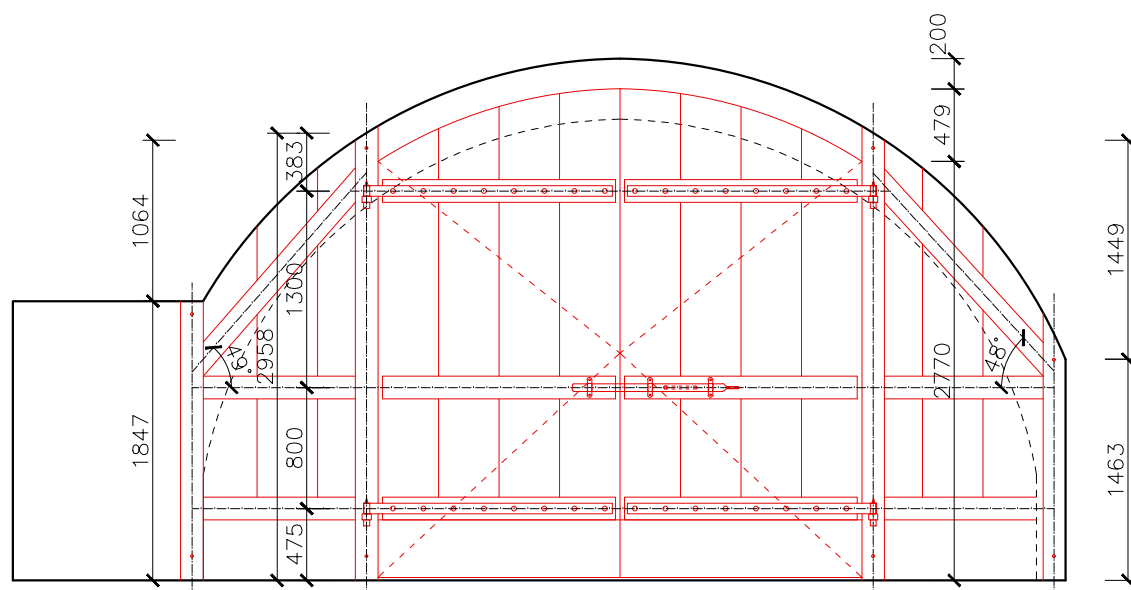
## DVERNÁ VÝPLŇ

TYP	DOSKOVÝ ZÁKLOP S PROFILOVANÝMI HRANAMI DOSIEK, HR. 30 mm, ŠÍRKA 400 mm, NABÍJANÝ KOVANÝMI KLINCAMI S POLGULOVOU KOVANOU HLAVOU NA VODOROVNÉ ZVLAKOVÉ PROFILY
ROZMER KRÍDLA	1600 x 3230
MATERIÁL	ZÁKLOP DUBOVÉ DREVO, STOJKY SMREKOVCOVÉ ( ALT. SMREKOVÉ)
POVRCH ÚPRAVA	TVRDÝ OLEJOVÝ NÁTER S VOSKOM, FAREBNOSŤ BUDE URČENÁ V REALIZAČNOM PROJEKTE NA ZÁKLADE REŠTAURÁTORSKÉHO VÝSKUMU (1)

## POZNÁMKY:

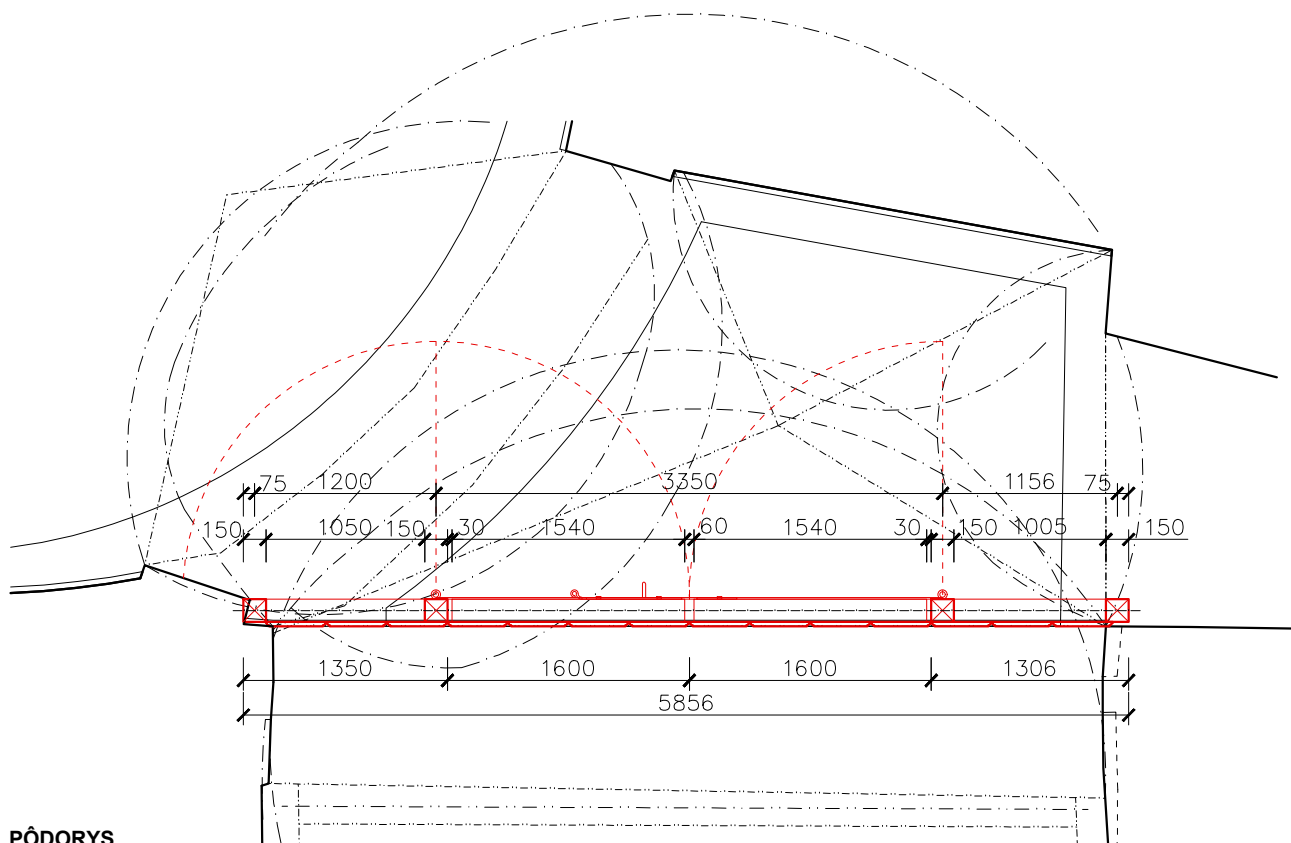
- (1) PRE PRESNÝ POSTUP REŠTAUROVANIA A VÝSLEDNÚ POVRCH ÚPRAVU VIĎ. REŠTAURÁTORSKÝ VÝSKUM A NÁVRH NA REŠTAUROVANIE  
(2) BRÁNA JE PODROBNE RIEŠENÁ V DETAILE 76 TOHTO PROJEKTU

## SCHÉMA

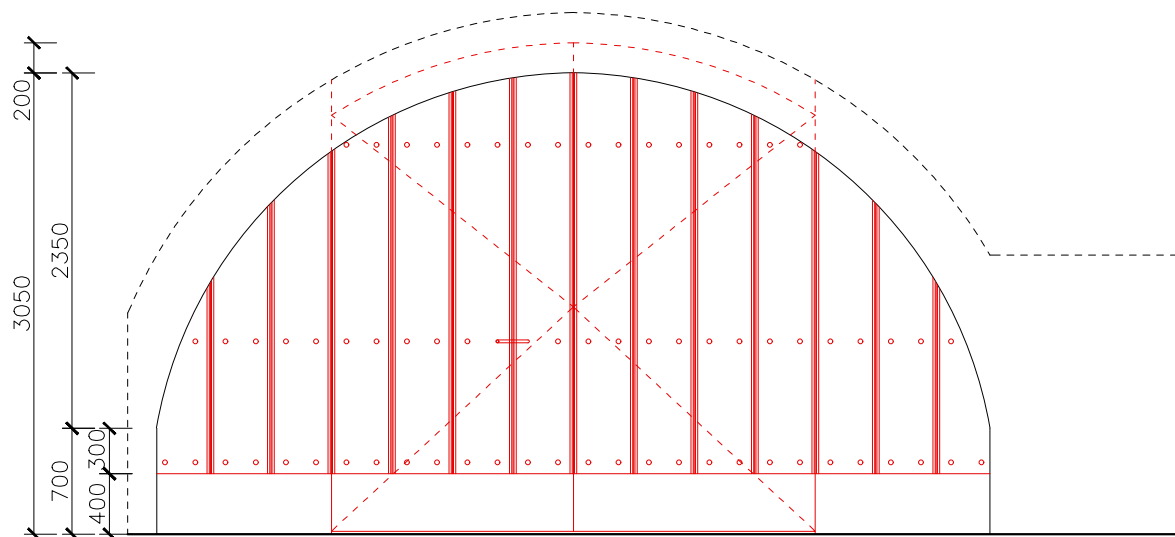


POHĽAD Z INT.

PRED VÝROBOU ZAMERAŤ NA STAVBE !



**PÔDORYS**



**POHĽAD Z EXT.**

# VÝKAZ EXTERIÉROVÝCH DVERÍ

HRAD KRÁSNA HÔRKA, KRÁSNOHORSKÉ PODHRADIE

FRANTIŠKINO MÚZEUM

D.de3	JEDNOKRÍDLOVÉ VSTUPNÉ DVERE OTVÁRAVÉ ĽAVÉ	POŽIARNA ODOLNOSŤ	BEZPEČNOSTNÉ ZABEZPEČENIE	U (W/m2K)	RW (DB)
		-	-	-	-

## OSTENIE / ZÁRUBEŇ

TYP / MATERIÁL PRIEREZ	EXISTUJÚCI RENESANČNÝ KAMENNÝ PORTÁL - REŠTAUROVAŤ (1)
VELKOSŤ OTVORU	320 x 340 mm
POVRCHOVÁ ÚPRAVA	1400 x 1768 mm
FARBA	URČÍ REŠTAURÁTOR (1)
	URČÍ REŠTAURÁTOR (1)

## PRAH

MATERIÁL	KAMENNÝ, SÚČASŤ PORTÁLU
POVRCHOVÁ ÚPRAVA	ROVNAKO AKO ZVÝŠOK PORTÁLU
FARBA	ROVNAKO AKO ZVÝŠOK PORTÁLU

## KOVANIE

ZÁMOK A KĽUČKA	ORIGINÁLNY ZÁMOK - LEŽATÝ OBDĹŽNY ŠTÍTOK S PLASTICKÝMI VOLÚTKAMI PRI KĽÚČOVEJ DIERKE, MADLO V TVARE U S KRATŠIMI UKOTVUJÚCMI RAMENAMI S KRUHOVÝMI LUPEŇOVITÝMI ŠTÍTKAMI - ÚDRŽBA
PÁNTY	ORIGINÁLNE TRŇOVÉ PÁNTY ZAPUSTENÉ V KAMENNOM OSTENÍ - ÚDRŽBA

## DVERNÁ VÝPLŇ

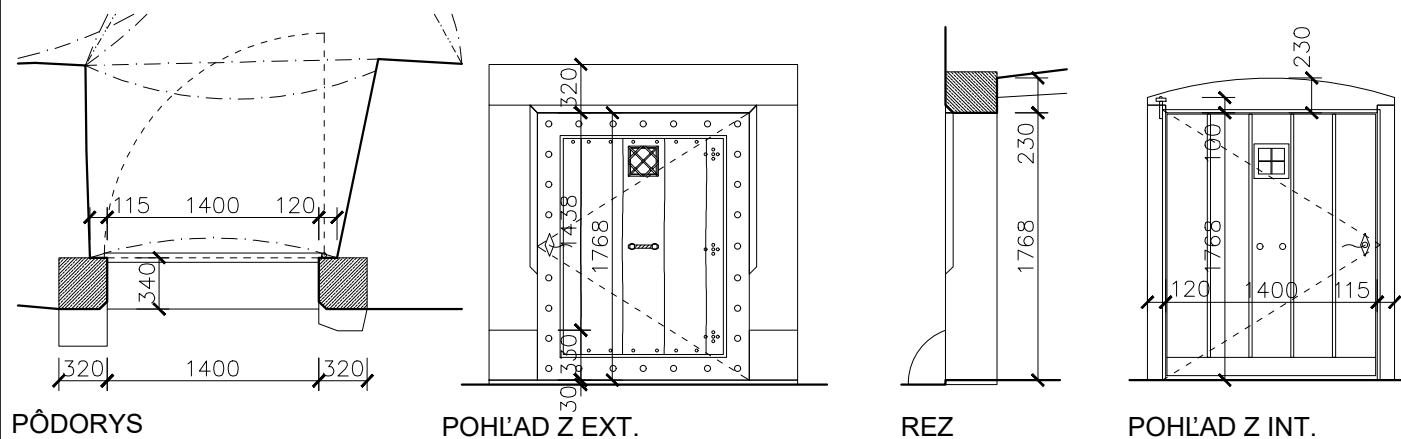
TYP	ORIGINÁLNE MASÍVNE DVERE SÚ ZLOŽENÉ Z RÁMU S PRAVIDELNE ROZMIESTNENÝMI PUKLICOVÝMI NITMI, KTORÉ FIXUJÚ ZVISLO ORIENTOVANÉ DOSKY VÝPLNE. NA PLOCHE VÝPLNE OKREM PRAVOUHLÉHO OTVORU V HORNEJ ČASTI CHRÁNENÉHO KOŠÍKOVOU MREŽOU SÚ TIEŽ ROZMIESTNENÉ PUKLICOVÉ NITY A V STREDE PLOCHY OSADENÉ MADLO V TVARE - ÚDRŽBA / UMELECKO-REMESELNÁ OBNOVA
ROZMER KRÍDLA	1440 x 1788 mm
MATERIÁL	MASÍVNE DREVO
POVRCH ÚPRAVA	OLEJOVÝ NÁTER , PÔVODNÁ FAREBNOSŤ DVERÍ

## POZNÁMKY:

(1) PRE PRESNÝ POSTUP REŠTAUROVANIA A VÝSLEDNÚ POVRCH ÚPRAVU VIĎ. REŠTAURÁTORSKÝ VÝSKUM A NÁVRH NA REŠTAUROVANIE

(2) FOTOGRAFIA DVERÍ VIĎ. FOTOGRAFICKÁ PRÍLOHA - DVERE (OBR.14)

## SCHÉMA



PRED VÝROBOU ZAMERAŤ NA STAVBE !

# VÝKAZ EXTERIÉROVÝCH DVERÍ

HRAD KRÁSNA HÔRKA, KRÁSNOHORSKÉ PODHRADIE

FRANTIŠKINO MÚZEUM

D.de4	-	POŽIARNA ODOLNOSŤ	BEZPEČNOSTNÉ ZABEZPEČENIE	U (W/m2K)	RW (DB)
		-	-	-	-

## OSTENIE / ZÁRUBEŇ

TYP / MATERIÁL  
PRIEREZ  
VELKOSŤ OTVORU  
POVRCHOVÁ ÚPRAVA  
FARBA

-  
-  
-  
-  
-

## PRAH

MATERIÁL  
POVRCHOVÁ ÚPRAVA  
FARBA

-  
-  
-

## KOVANIE

ZÁMOK A KĽUČKA  
PÁNTY

-  
-

## DVERNÁ VÝPLŇ

TYP

-

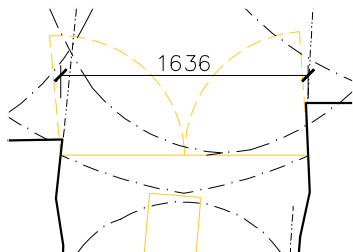
ROZMER KRÍDLA  
MATERIÁL  
POVRCH ÚPRAVA

-  
-  
-

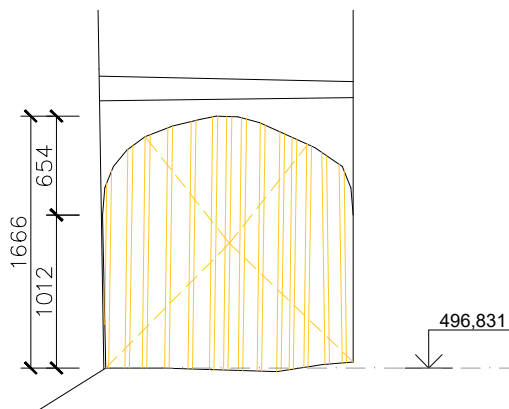
## POZNÁMKY:

OBNOVENIE HISTORICKÉHO STAVU - MREŽA BUDE ODSTRÁNENÁ

## SCHÉMA



## PÔDORYS



POHĽAD Z INT.

PRED VÝROBOU ZAMERAŤ NA STAVBE !

# VÝKAZ EXTERIÉROVÝCH DVERÍ

HRAD KRÁSNA HÔRKA, KRÁSNOHORSKÉ PODHRADIE

FRANTIŠKINO MÚZEUM

D.de5	JEDNOKRÍDLOVÉ VSTUPNÉ DVERE OTVÁRAVÉ ĽAVÉ	POŽIARNA ODOLNOSŤ	BEZPEČNOSTNÉ ZABEZPEČENIE	U (W/m2K)	RW (DB)
		-	-	2,3	-

## OSTENIE / ZÁRUBEŇ

TYP / MATERIÁL PRIEREZ	EXISTUJÚCI KAMENNÝ PORTÁL - REŠTAUROVANIE (1) 165 x 170; 260 x 235 mm
VELKOSŤ OTVORU	773 x 1588 mm
POVRCHOVÁ ÚPRAVA FARBA	VÁPENNÝ NÁTER VO FAREBNOSTI A POVRCHOVEJ ÚPRAVE NADVÄZUJÚCICH OMIETOK (1) BIELA FARBA OMIETKY - ROVNAKO AKO OKOLITÉ STENY

## PRAH

MATERIÁL POVRCHOVÁ ÚPRAVA FARBA	KAMENNÝ, SÚČASŤ PORTÁLU ROVNAKO AKO ZVÝŠOK PORTÁLU ROVNAKO AKO ZVÝŠOK PORTÁLU
---------------------------------------	---

## KOVANIE

ZÁMOK A KĽUČKA	KRABICOVÝ ZÁMOK, KOVANÁ KĽUČKA A PRIŤAHOVACIE PRAVOUHLO TVAROVANÉ MADLO S ROZKOVANÝM VOLÚTKOVÝM UKONČENÍM PODĽA VZORU NA DVERÁCH D.de10
PÁNTY	ZVLAKOVÉ PÁNTY PODĽA VZORU NA DVERÁCH D.de10

## DVERNÁ VÝPLŇ

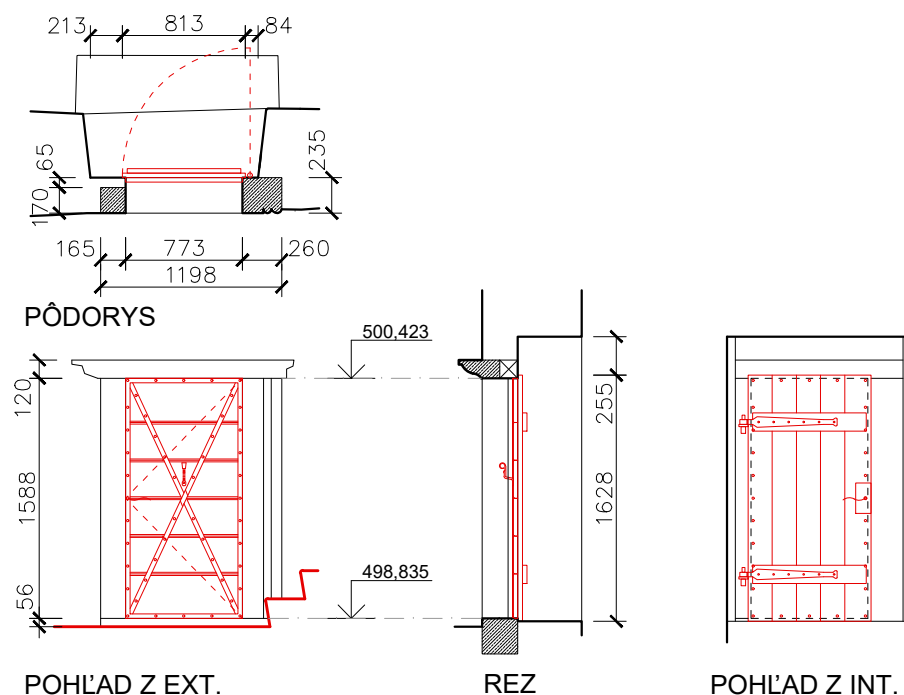
TYP	DVOJVRSTVOVÁ MASÍVNA DREVENÁ VÝPLŇ - NA INT. STRANE ZO ZVISLÝCH DOSÁK SÚ UPEVNENÉ VODOROVNÉ DOSKY S PROFILOVANÝMI OKRAJMI ( OPROTI SÚČASNÉMU RIEŠENIU TREBA DODRŽAŤ SPRÁVNÝ ROZMER A POMER DOSÁK PODĽA HISTORICKEJ FOTOGRAFIE), DREVENÉ ZVLAKY SÚ S DOSKAMI SPÁJANÉ TESÁRSKY RYBINOVÝM SPOJOM. VODOROVNÉ DOSKY SPEŇŽUJE PRINITOVANÝ KOVANÝ PÁS, PREBIEHAJÚCI PO OBVODE KRÍDLA A DVOJICA DIAGONÁLNE SITUOVANÝCH PÁSOV, PRIČOM V ICH KRÍŽENÍ JE MADLO - KRÍDLO VYHOTOVENÉ PODĽA VZORU NA DVERÁCH D.de10, NITY A KLINCE SÚ RUČNE KOVANÉ
ROZMER KRÍDLA	813 x 1588 mm
MATERIÁL	DUBOVÉ DREVO
POVRCH ÚPRAVA	TVRDÝ OLEJOVÝ NÁTER S VOSKOM, PRÍRODNÁ FARBA DREVA

## POZNÁMKY:

(1) PRE PRESNÝ POSTUP REŠTAUROVANIA A VÝSLEDNÚ POVRCH ÚPRAVU VIĎ. REŠTAURÁTORSKÝ VÝSKUM A NÁVRH NA  
REŠTAUROVANIE

(2) FOTOGRAFIA DVERÍ NA ZÁKLADE, KTORÝCH SA BUDE ROBIŤ KÓPA VIĎ. FOTOGRAFICKÁ PRÍLOHA - DVERE (OBR.15)

## SCHÉMA



PRED VÝROBOU ZAMERAŤ NA STAVBE !

# VÝKAZ EXTERIÉROVÝCH DVERÍ

HRAD KRÁSNA HÔRKA, KRÁSNOHORSKÉ PODHRADIE

FRANTIŠKINO MÚZEUM

D.de6	JEDNOKRÍDLOVÉ VSTUPNÉ DVERE OTVÁRAVÉ PRÁVÉ - DVERE BUDÚ NA PEVNO UZAMKNUTÉ	POŽIARNA ODOLNOSŤ	BEZPEČNOSTNÉ ZABEZPEČENIE	U (W/m2K)	RW (DB)
		-	-	-	-

## OSTENIE / ZÁRUBEŇ

TYP / MATERIÁL PRIEREZ	EXISTUJÚCI KAMENNÝ PORTÁL - REŠTAUROVANIE (1) 170 x 160 mm
VELKOSŤ OTVORU	1000 x 1986 mm
POVRCHOVÁ ÚPRAVA FARBA	VÁPENNÝ NÁTER VO FAREBNOSTI A POVRCHOVEJ ÚPRAVE NADVÄZUJÚCICH OMIETOK (1) BIELA FARBA OMIETKY - ROVNAKO AKO OKOLITÉ STENY

## PRAH

MATERIÁL POVRCHOVÁ ÚPRAVA FARBA	KAMENNÝ, SÚČASŤ PORTÁLU ROVNAKO AKO ZVÝŠOK PORTÁLU ROVNAKO AKO ZVÝŠOK PORTÁLU
---------------------------------------	---

## KOVANIE

ZÁMOK A KĽUČKA PÁNTY	ORIGINÁLNY, KRABICOVÝ ZÁMOK PRINITOVANÝ K PLOCHE DVERÍ, KĽUČKA V TVARE MANDORLE - ÚDRŽBA ORIGINÁLNE KOVOVÉ, ZAPUSTENÉ V OSTENÍ OTVORU - ÚDRŽBA
-------------------------	---

## DVERNÁ VÝPLŇ

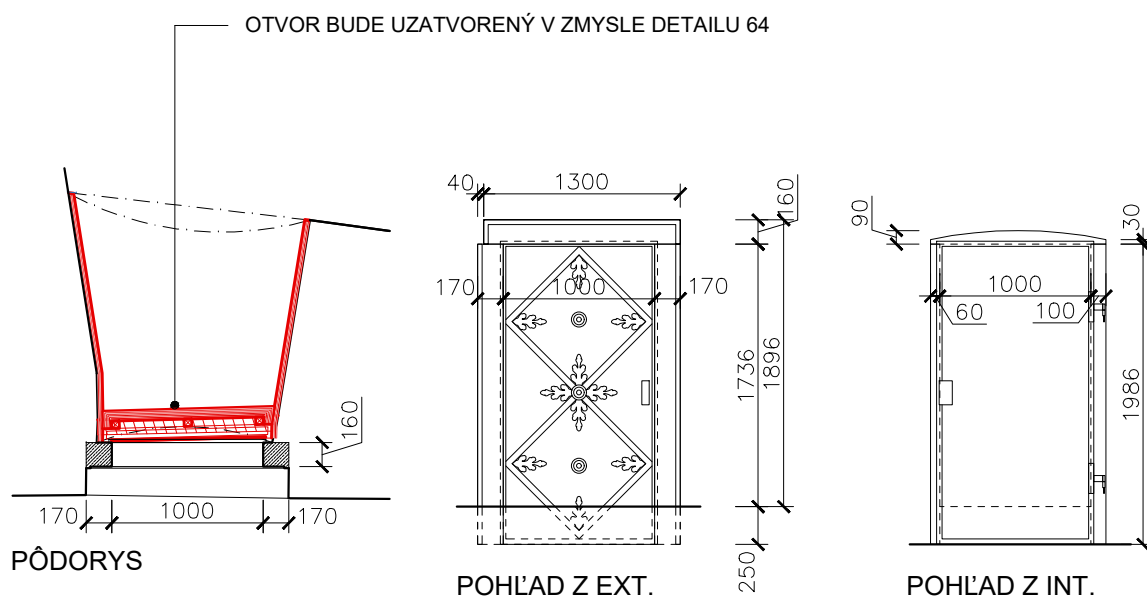
TYP	KRÍDLO JE TVORENÉ Z KOVOVÉHO RÁMU S PRINITOVANOU PLÁTOVANOU VÝPLŇOU, KTORÚ NA JEDNEJ STRANE SPEVŇUJÚ DIAGONÁLNE UMIESTNENÉ KOVOVÉ PÁSY VYTVÁRAJÚCE DVA KOSOŠTVORCE NAD SEBOU, V STREDE PLOCHY KOSOŠTVORCOV JE UMIESTNENÁ PLASTICKÁ ROZETKA SO ŠTVORICOU RADIÁLNE VYSTUPUJÚCICH AKANTOVÝCH LISTOV ( TIEŽ V STREDE PLOCHY VYMEDZENEJ KOSOŠTVORCOM) - REMESELNÁ OBNOVA - VIĎ. VÝKAZ SANAČNÝCH PRÁČ - OCEĽ. PRVKY
ROZMER KRÍDLA	1040 x 2005 mm
MATERIÁL	ŽELEZO VALCOVANÉ, STRIHANÉ A KOVANÉ
POVRCH ÚPRAVA	OLEJOVÝ NÁTER

## POZNÁMKY:

(1) PRE PRESNÝ POSTUP REŠTAUROVANIA A VÝSLEDNÚ POVRCH ÚPRAVU VIĎ. REŠTAURÁTORSKÝ VÝSKUM A NÁVRH NA REŠTAUROVANIE

(2) FOTOGRAFIA ROVNAKÝCH DVERÍ VIĎ. FOTOGRAFICKÁ PRÍLOHA - DVERE (**OBR.16**)

## SCHÉMA




PRED VÝROBOU ZAMERAŤ NA STAVBE !

# VÝKAZ EXTERIÉROVÝCH DVERÍ

HRAD KRÁSNA HÔRKA, KRÁSNOHORSKÉ PODHRADIE

FRANTIŠKINO MÚZEUM

	JEDNOKRÍDLOVÉ VSTUPNÉ DVERE OTVÁRAVÉ L'AVÉ - DVERE BUDÚ NA PEVNO UZAMKNUTÉ	POŽIARNA ODOLNOSŤ	BEZPEČNOSTNÉ ZABEZPEČENIE	U (W/m2K)	RW (DB)
		-	-	-	-

## OSTENIE / ZÁRUBEŇ

TYP / MATERIÁL PRIEREZ	EXISTUJÚCI KAMENNÝ PORTÁL S TYMPANÓNOM- REŠTAUROVANIE (1)
VELKOSŤ OTVORU	140 x 170 mm
POVRCHOVÁ ÚPRAVA FARBA	930 x 1876 mm
	VÁPENNÝ NÁTER VO FAREBNOSTI A POVRCHOVEJ ÚPRAVE NADVÄZUJÚCICH OMIETOK (1)
	BIELA FARBA OMIETKY - ROVNAKO AKO OKOLITÉ STENY

## PRAH

MATERIÁL POVRCHOVÁ ÚPRAVA FARBA	KAMENNÝ, SÚČASŤ PORTÁLU ROVNAKO AKO ZVÝŠOK PORTÁLU ROVNAKO AKO ZVÝŠOK PORTÁLU
---------------------------------------	---

## KOVANIE

ZÁMOK A KĽUČKA PÁNTY	ORIGINÁLNY, KRABICOVÝ ZÁMOK PRINITOVANÝ K PLOCHE DVERÍ, KĽUČKA V TVARE MANDORLE - ÚDRŽBA ORIGINÁLNE KOVOVÉ, ZAPUSTENÉ V OSTENÍ OTVORU - ÚDRŽBA
-------------------------	---

## DVERNÁ VÝPLŇ

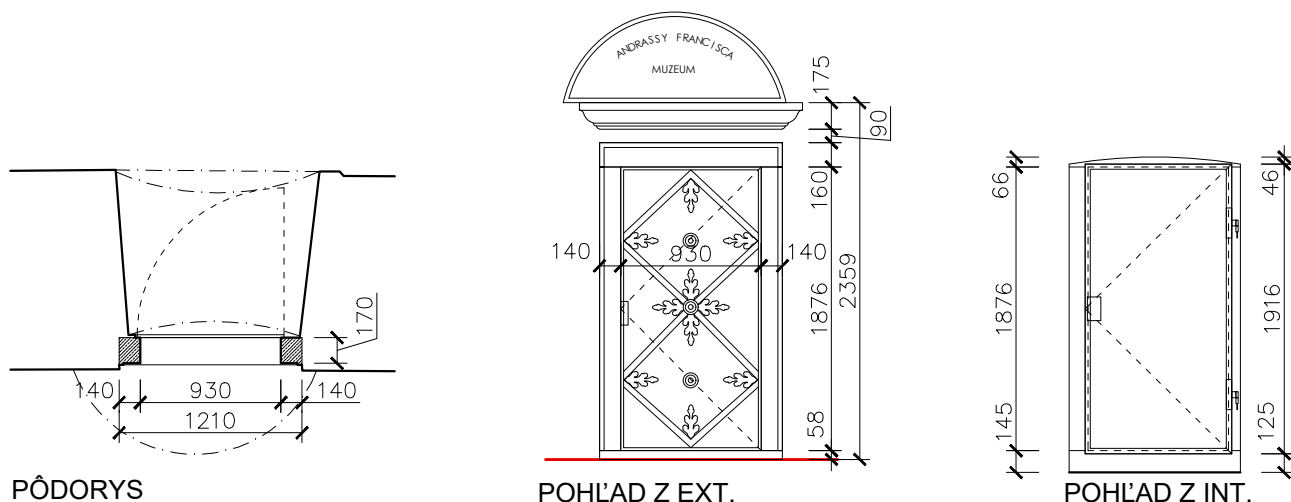
TYP	KRÍDLO JE TVORENÉ Z KOVOVÉHO RÁMU S PRINITOVANOU PLÁTOVANOU VÝPLŇOU, KTORÚ NA JEDNEJ STRANE SPEŇŽUJÚ DIAGONÁLNE UMIESTNENÉ KOVOVÉ PÁSY VYTVÁRAJÚCE DVA KOSOŠTVORCE NAD SEBOU, V STREDE PLOCHY KOSOŠTVORCOV JE UMIESTNENÁ PLASTICKÁ ROZETKA SO ŠTVORICOU RADIÁLNE VYSTUPUJÚCICH AKANTOVÝCH LISTOV ( TIEŽ V STREDE PLOCHY VYMEDZENEJ KOSOŠTVORCOM) - REMESELNÁ OBNOVA - VIĎ. VÝKAZ SANAČNÝCH PRÁČ - OCEL. PRVKY
ROZMER KRÍDLA	970 x 1916 mm
MATERIÁL	ŽELEZO VALCOVANÉ, STRIHANÉ A KOVANÉ
POVRCH ÚPRAVA	OLEJOVÝ NÁTER

## POZNÁMKY:

(1) PRE PRESNÝ POSTUP REŠTAUROVANIA A VÝSLEDNÚ POVRCH ÚPRAVU VIĎ. REŠTAURÁTORSKÝ VÝSKUM A NÁVRH NA REŠTAUROVANIE

(2) FOTOGRAFIA ROVNAKÝCH DVERÍ VIĎ. FOTOGRAFICKÁ PRÍLOHA - DVERE (**OBR.16**)

## SCHÉMA



PRED VÝROBOU ZAMERAŤ NA STAVBE !

# VÝKAZ EXTERIÉROVÝCH DVERÍ

HRAD KRÁSNA HÔRKA, KRÁSNOHORSKÉ PODHRADIE

FRANTIŠKINO MÚZEUM

D.de8	JEDNOKRÍDLOVÉ VSTUPNÉ DVERE OTVÁRAVÉ ĽAVÉ + NADSVETLÍK DVOJKRÍDLOVÉ OSEMTABUĽKOVÉ OTVÁRAVÉ OKIENKO S MREŽOU	POŽIARNA ODOLNOSŤ	BEZPEČNOSTNÉ ZABEZPEČENIE	U (W/m2K)	RW (DB)
		EW 30 D3 - C	-	-	-

## OSTENIE / ZÁRUBEŇ

TYP / MATERIÁL PRIEREZ VELKOSŤ OTVORU POVRCHOVÁ ÚPRAVA FARBA	EXISTUJÚCI RENESANČNÝ KAMENNÝ PORTÁL - REŠTAUROVANIE (1) 230 x 270 mm 800 x 1632 mm URČÍ REŠTAURÁTOR (1) URČÍ REŠTAURÁTOR (1)
--	---

## PRAH

MATERIÁL POVRCHOVÁ ÚPRAVA FARBA	KAMENNÝ, SÚČASŤ PORTÁLU ROVNAKO AKO ZVÝŠOK PORTÁLU ROVNAKO AKO ZVÝŠOK PORTÁLU
---------------------------------------	---

## KOVANIE

ZÁMOK A KĽUČKA PÁNTY	ORIGINÁLNA KĽUČKA AJ ZÁMOK, ÚDRŽBA ORIGINÁLNE TRŇOVÉ PÁNTY ZAPUSTENÉ V KAMENNOM OSTENÍ - ÚDRŽBA
-------------------------	--

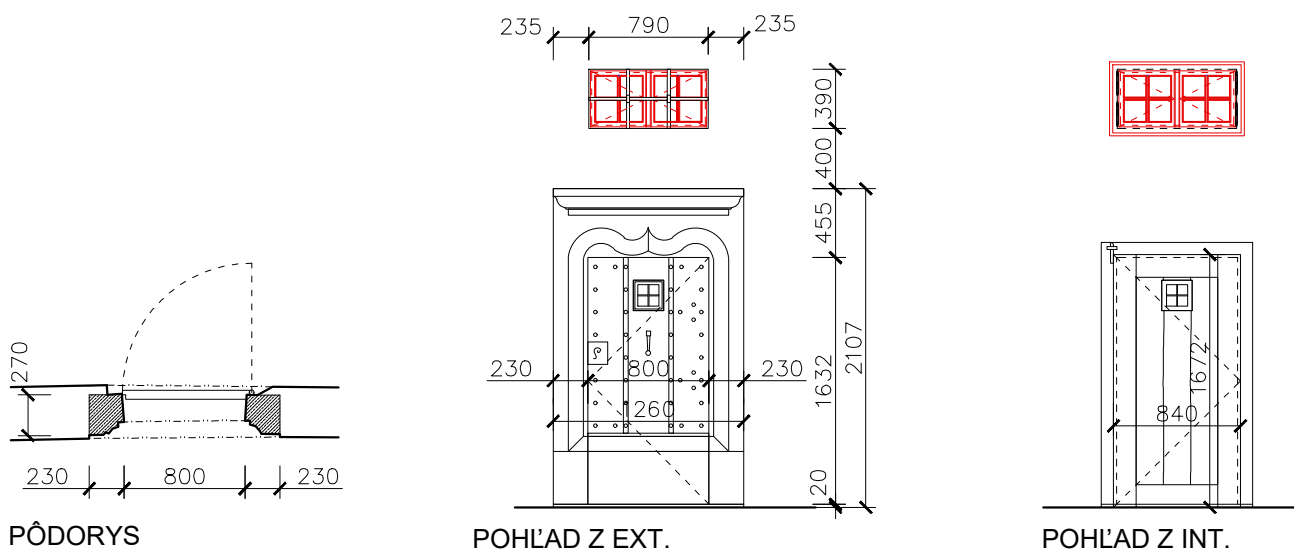
## DVERNÁ VÝPLŇ

TYP	MASÍVNA JEDNOKRÍDLOVÁ VÝPLŇ OSADENÁ JE TVORENÁ Z RÁMU NA KTOROM SÚ UPEVNENÉ ZVISLO ORIENTOVANÉ DOSKY ( Z EXT.), V SOKLOVEJ ČASTI SPEVNENÉ PRIEČNYMI DOSKAMI. KRÍDLO MÁ V HORNEJ ČASTI MALÝ PRAVOUHLÝ OTVOR VYPLNENÝ 4-TABUĽKOVOU VÝPLŇOU CHRÁNENÝ PRIEČNYMI DOSKAMI. Z EXT. STRANY JE KRÍDLO DEKOROVANÉ PUKLICOVÝMI NITMI, V STREDE PLOCHY PRIŤAHOVACIE MADLO - ÚDRŽBA
ROZMER KRÍDLA	840 x 1672 mm
MATERIÁL	MASÍVNE DREVO
POVRCH ÚPRAVA	OLEJOVÝ NÁTER , PÔVODNÁ FAREBNOSŤ DVERÍ

## POZNÁMKY:

- (1) PRE PRESNÝ POSTUP REŠTAUROVANIA A VÝSLEDNÚ POVRCH ÚPRAVU VIĎ. REŠTAURÁTORSKÝ VÝSKUM A NÁVRH NA REŠTAUROVANIE
- (2) ORIGINÁLNU VÝPLŇ NADSVETLÍKA DVERÍ NAHRADIŤ OKNOM S DREVENÝM PROFILOM -**TYP D.O.**, POVRCHOVÁ ÚPRAVA OLEJOVÝ NÁTER, FAREBNOSŤ PRISPÔSOBIŤ FARBE DVERÍ, S JEDNODUCHÝM ČÍRYM POŽIARNYM ZASKLENÍM ( BEZ SIEŤOK)
- (3) FOTOGRAFIA DVERÍ VIĎ. FOTOGRAFICKÁ PRÍLOHA - DVERE (**OBR.17**)

## SCHÉMA



PRED VÝROBOU ZAMERAŤ NA STAVBE !

# VÝKAZ EXTERIÉROVÝCH DVERÍ

HRAD KRÁSNA HÔRKA, KRÁSNOHORSKÉ PODHRADIE

FRANTIŠKINO MÚZEUM

D.de9	JEDNOKRÍDLOVÉ VSTUPNÉ DVERE OTVÁRAVÉ ĽAVÉ	POŽIARNA ODOLNOSŤ	BEZPEČNOSTNÉ ZABEZPEČENIE	U (W/m2K)	RW (DB)
		EW 30 D3 - C	-	-	-

## OSTENIE / ZÁRUBEŇ

TYP / MATERIÁL PRIEREZ	HISTORICKÁ DREVENÁ MASÍVNA ZÁRUBEŇ S MLADŠOU OBLOŽKOU hr. 160 mm
VEĽKOSŤ OTVORU	695 x 1260 mm
POVRCHOVÁ ÚPRAVA FARBA	PREBRÚSIŤ, NATREŤ OLEJOVÝMI LAZÚRAMI A OLEJOVÝM NÁTEROM FAREBNOSŤ PRISPÔBIŤ DVERÁM D.de8

## PRAH

MATERIÁL	-
POVRCHOVÁ ÚPRAVA FARBA	-

## KOVANIE

ZÁMOK A KĽUČKA PÁNTY	POUŽIŤ ZACHOVANÝ ORIGINÁL - ÚDRŽBA POUŽIŤ ZACHOVANÝ ORIGINÁL - ÚDRŽBA
-------------------------	--

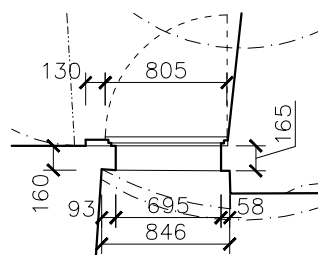
## DVERNÁ VÝPLŇ

TYP	MASÍVNA DREVENÁ VÝPLŇ ZO ZVISLÝCH DOSIEK S PROFILOVANÍM PO HRANÁCH A VODOROVNÝMI DREVENÝMI DOSKOVÝMI ZVLAKMI TESÁRSKY SPÁJANÝMI S DOSKAMI - OBNOVIŤ, UPRAVIŤ POVRCH ÚPRAVU
ROZMER KRÍDLA	805 x 1330 mm
MATERIÁL	DREVENÉ V DVOCH VRSTVÁCH
POVRCH ÚPRAVA	PREBRÚSIŤ, NATREŤ OLEJOVÝMI LAZÚRAMI A OLEJOVÝM NÁTEROM, FAREBNOSŤ PRISPÔBIŤ DVERÁM D.DE8

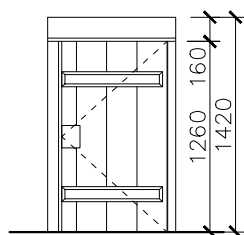
## POZNÁMKY:

(1) FOTOGRAFIA DVERÍ VIÐ. FOTOGRAFICKÁ PRÍLOHA - DVERE (OBR.18)

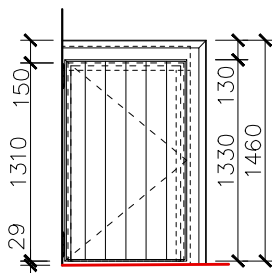
## SCHÉMA



## PÔDORYS



POHĽAD Z EXT.



POHĽAD Z INT.

PRED VÝROBOU ZAMERAŤ NA STAVBE !

# VÝKAZ EXTERIÉROVÝCH DVERÍ

HRAD KRÁSNA HÔRKA, KRÁSNOHORSKÉ PODHRADIE

FRANTIŠKINO MÚZEUM

D.de10	JEDNOKRÍDLOVÉ VSTUPNÉ DVERE OTVÁRAVÉ ĽAVÉ	POŽIARNA ODOLNOSŤ	BEZPEČNOSTNÉ ZABEZPEČENIE	U (W/m2K)	RW (DB)
		-	-	2,3	-

## OSTENIE / ZÁRUBEŇ

TYP / MATERIÁL PRIEREZ	EXISTUJÚCI KAMENNÝ PORTÁL - REŠTAUROVANIE (1) 190 x 170 mm
VEĽKOSŤ OTVORU	960 x 1700 mm
POVRCHOVÁ ÚPRAVA FARBA	VÁPENNÝ NÁTER VO FAREBNOSTI A POVRCHOVEJ ÚPRAVE NADVÄZUJÚCICH OMIETOK (1) BIELA FARBA OMIETKY - ROVNAKO AKO OKOLITÉ STENY

## PRAH

MATERIÁL POVRCHOVÁ ÚPRAVA FARBA	KAMENNÝ, SÚČASŤ PORTÁLU ROVNAKO AKO ZVÝŠOK PORTÁLU ROVNAKO AKO ZVÝŠOK PORTÁLU
---------------------------------------	---

## KOVANIE

ZÁMOK A KĽUČKA	KABICOVÝ ZÁMOK, KOVANÁ KĽUČKA A PRIŤAHOVACIE PAVOUHLO TVAROVANÉ MADLO S ROZKOVANÝM VOLÚTKOVÝM UKONČENÍM - POUŽITÍ HISTORICKÉ KOVANIE NA SÚČASNÝCH DVERÁCH
PÁNTY	ZVLAKOVÉ PÁNTY - POUŽITÍ HISTORICKÉ KOVANIE NA SÚČASNÝCH DVERÁCH

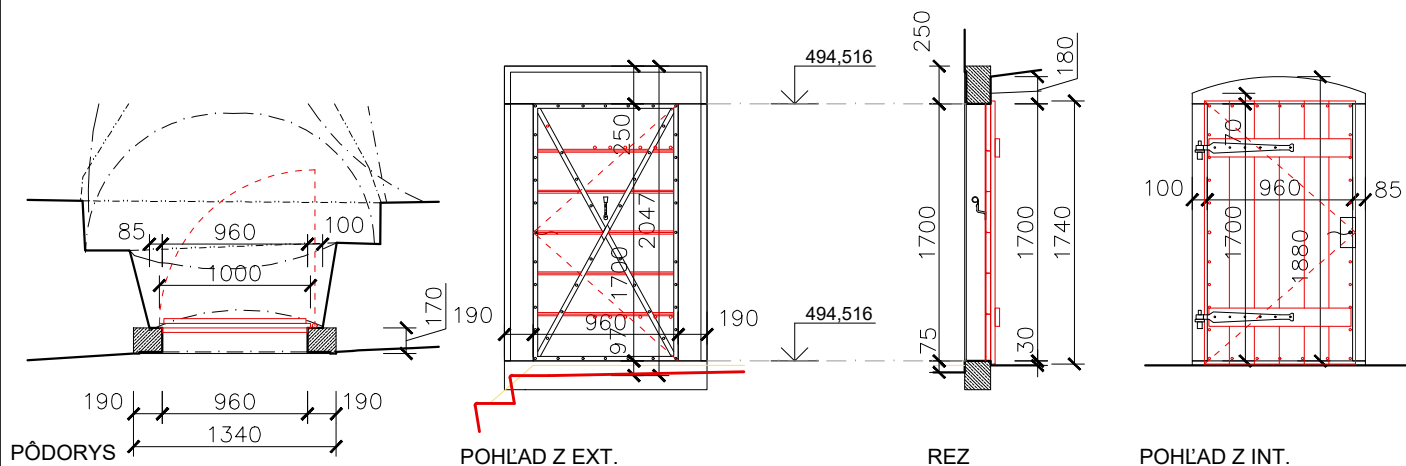
## DVERNÁ VÝPLŇ

TYP	DVOJVRSTVOVÁ MASÍVNA DREVENÁ VÝPLŇ - NA INT. STRANE ZO ZVISLÝCH DOSÁK SÚ UPEVNENÉ VODOROVNÉ DOSKY S PROFILOVANÝMI OKRAJMI ( OPROTI SÚČASNÉMU RIEŠENIU TREBA DODRŽAŤ SPRÁVNÝ ROZMER A POMER DOSÁK PODĽA HISTORICKEJ FOTOGRAFIE), DREVENÉ ZVLAKY SÚ S DOSKAMI SPÁJANÉ TESÁRSKY RYBINOVÝM SPOJOM. VODOROVNÉ DOSKY SPEVŇUJE PRINITOVANÝ KOVANÝ PÁS, PREBIEHAJÚCI PO OBVODE KRÍDLA A DVOJICA DIAGONÁLNE SITUOVANÝCH PÁSOV, PRIČOM V ICH KRÍŽENÍ JE MADLO - KRÍDLO VYHOTOVENÉ PODĽA VZORU NA HISTORICKEJ FOTOGRAFIE, NITY A KLINCE SÚ RUČNE KOVANÉ, ZVÝŠNÉ KOVANIE BUDE POUŽITÉ ZO SÚČASNÝCH DVERÍ
ROZMER KRÍDLA	1000 x 1740 mm
MATERIÁL	DUBOVÉ DREVO
POVRCH ÚPRAVA	TVRDÝ OLEJOVÝ NÁTER S VOSKOM, PRÍRODNÁ FARBA DREVA

## POZNÁMKY:

- (1) PRE PRESNÝ POSTUP REŠTAUROVANIA A VÝSLEDNÚ POVRCH ÚPRAVU VIĎ. REŠTAURÁTORSKÝ VÝSKUM A NÁVRH NA  
REŠTAUROVANIE  
(2) HISTORICKÁ FOTOGRAFIA DVERÍ VIĎ. FOTOGRAFICKÁ PRÍLOHA - DVERE (OBR.15)

## SCHÉMA



PRED VÝROBOU ZAMERAŤ NA STAVBE !

# VÝKAZ EXTERIÉROVÝCH DVERÍ

HRAD KRÁSNA HÔRKA, KRÁSNOHORSKÉ PODHRADIE

FRANTIŠKINO MÚZEUM

D.de11	JEDNOKRÍDLOVÉ VSTUPNÉ DVERE OTVÁRAVÉ PRÁVÉ	POŽIARNA ODOLNOSŤ	BEZPEČNOSTNÉ ZABEZPEČENIE	U (W/m2K)	RW (DB)
		EW 30 D3 - C	-	-	-

## OSTENIE / ZÁRUBEŇ

TYP / MATERIÁL PRIEREZ VELKOSŤ OTVORU POVRCHOVÁ ÚPRAVA FARBA	EXISTUJÚCI KAMENNÝ PORTÁL - REŠTAUROVANIE (1) RÔZNORODÝ PRIEREZ 650 x 1250 mm VÁPENNÝ NÁTER VO FAREBNOSTI A POVRCHOVEJ ÚPRAVE NADVÄZUJÚCICH OMIETOK (1) BIELA FARBA OMIETKY - ROVNAKO AKO OKOLITÉ STENY
--	---

## PRAH

MATERIÁL POVRCHOVÁ ÚPRAVA FARBA	KAMENNÝ, SÚČASŤ PORTÁLU ROVNAKO AKO ZVÝŠOK PORTÁLU ROVNAKO AKO ZVÝŠOK PORTÁLU
---------------------------------------	---

## KOVANIE

ZÁMOK A KĽUČKA  PÁNTY	PÁSOVÁ HASPRA S OKOM, UZATVÁRA SA POMOCOU ZÁSTRČE ( OKO NA PREVLEČENIE SA PONECHÁVA SÚČASNÉ) DVOJICA JEDNODUCHÝCH PÁSOVÝCH ZVLAKOV OSADENÝCH NA SÚČASNÝCH TRŇOVÝCH ZÁVESOCH, VYROBIŤ PODĽA ZVLAKOV NA E.di7
-----------------------------	--

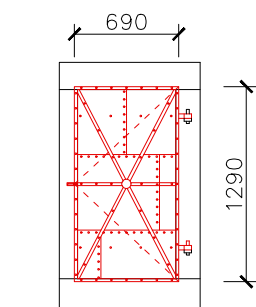
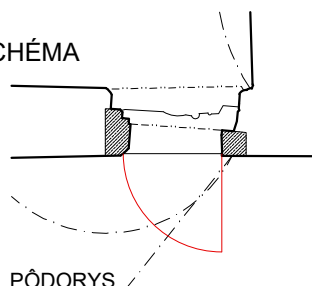
## DVERNÁ VÝPLŇ

TYP  ROZMER KRÍDLA MATERIÁL POVRCH ÚPRAVA	PLÁTOVANÉ DVERE, TVORENÉ Z KOVOVÉHO RÁMU S PRINITOVANOU PLÁTOVANOU VÝPLŇOU POZOSTÁVAJÚCOU Z VIACERÝCH KUSOV SPÁJANÝCH NITOVANÍM, KTORÚ NA JEDNEJ STRANE ĎALEJ SPEVNÚJÚ DIAGONÁLNE UMIESTNENÉ KOVOVÉ PÁSY A NA DRUHEJ STRANE ZVLAKY PÁNTOV A HASPROU PRECHÁDZAJÚCE ŠÍRKOU DVERÍ, DETAILS A MATERIÁL AKO ORIGINÁLNE E.di7  690 x 1290 mm RUČNE KOVANÉ NATREŤ FARBOU - OLOVNATÁ ZÁKLADNÁ, NÁSLEDNE OLEJOVÁ ČIERNA
---	---

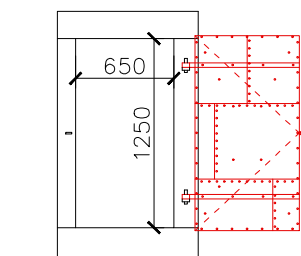
## POZNÁMKY:

- (1) PRE PRESNÝ POSTUP REŠTAUROVANIA A VÝSLEDNÚ POVRCH ÚPRAVU VIĎ. REŠTAURÁTORSKÝ VÝSKUM A NÁVRH NA REŠTAUROVANIE
- (2) FOTOGRAFIA DVERÍ E.di7, KTORÉ BUDÚ SLUŽIŤ AKO PODKLAD PRE PREBERANIE DETAILOV DVERÍ VIĎ. FOTOGRAFICKÁ PRÍLOHA - DVERE (OBR.19)
- (3) DVERE SA ZATVÁRAJÚ SAMOSPÁDOM ( MUSIA BYŤ OSADENÉ NA PÁNTOCH TAK, ABY TO BOLO MOŽNÉ) A MUSÍ BYŤ KONTROLOVANÉ ICH ZAVRETIE ( DVERE NESMÚ ZOSTAŤ NIEKDY OTVORENÉ, KVÔLI POŽIARNEJ OCHRANE)

## SCHÉMA



POHĽAD Z EXT.



POHĽAD Z INT.

PRED VÝROBOU ZAMERAŤ NA STAVBE !

# VÝKAZ EXTERIÉROVÝCH DVERÍ

HRAD KRÁSNA HÔRKA, KRÁSNOHORSKÉ PODHRADIE

FRANTIŠKINO MÚZEUM

D.de12	DVOJKRÍDLOVÉ VSTUPNÉ DVERE OTVÁRAVÉ PRAVÉ S PEVNÝM PLNÝM "NADSVETLÍKOM"	POŽIARNA ODOLNOSŤ	BEZPEČNOSTNÉ ZABEZPEČENIE	U (W/m2K)	RW (DB)
		EW 30 D3 - C	-	-	-

## OSTENIE / ZÁRUBEŇ

TYP / MATERIÁL	OCEĽOVÁ, ALT. HLINÍKOVÁ SKRYTÁ ZÁRUBEŇ S POŽIARNOU ODOLNOSŤOU
PRIEREZ	hr. 50 mm
VEĽKOSŤ OTVORU	1300 x 2376 mm
POVRCHOVÁ ÚPRAVA	PODĽA ZVOLENÉHO VÝROBCU
FARBA	FARBA PRISPÔSOBENÁ FAREBNOSTI DVERÍ E.di20

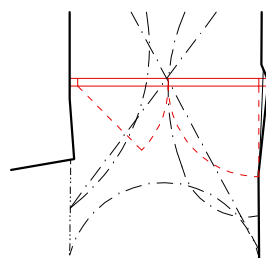
PRAH	
MATERIÁL	-
POVRCHOVÁ ÚPRAVA	-
FARBA	-

KOVANIE	
ZÁMOK A KĽUČKA	KĽUČKA POŽIARNÝCH ÚNIKOVÝCH DVERÍ
PÁNTY	KOVANIE POŽIARNÝCH ÚNIKOVÝCH DVERÍ SO SAMOZATVÁRAČOM

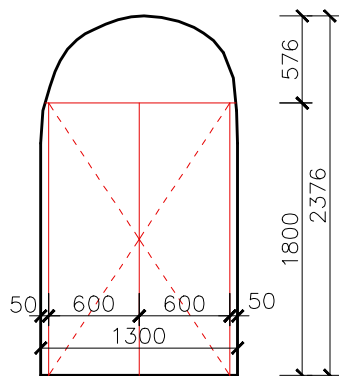
TYP	OCEĽOVÉ, ALT. HLINÍKOVÉ KRÍDLO, ROVNAKO PEVNÝ PLNÝ NADSVETLÍK
ROZMER KRÍDLA	2 x 600 x 1800 mm
MATERIÁL	OCEĽOVÝ, ALT. HLINÍKOVÝ PROFIL
POVRCH ÚPRAVA	PODĽA ZVOLENÉHO VÝROBCU, FARBA PRISPÔSOBENÁ FAREBNOSTI DVERÍ B.de1

POZNÁMKY:  
DVERE SÚ LEN DOČASNÉ, PO DOKONČENÍ OBNOVY HORNÉHO HRADU BUDÚ ODSTRÁNENÉ SPOLU SO ZVÝŠKOM ÚNIKOVEJ CHODBY

## SCHÉMA



PÔDORYS



POHĽAD Z EXT.

PRED VÝROBOU ZAMERAŤ NA STAVBE !