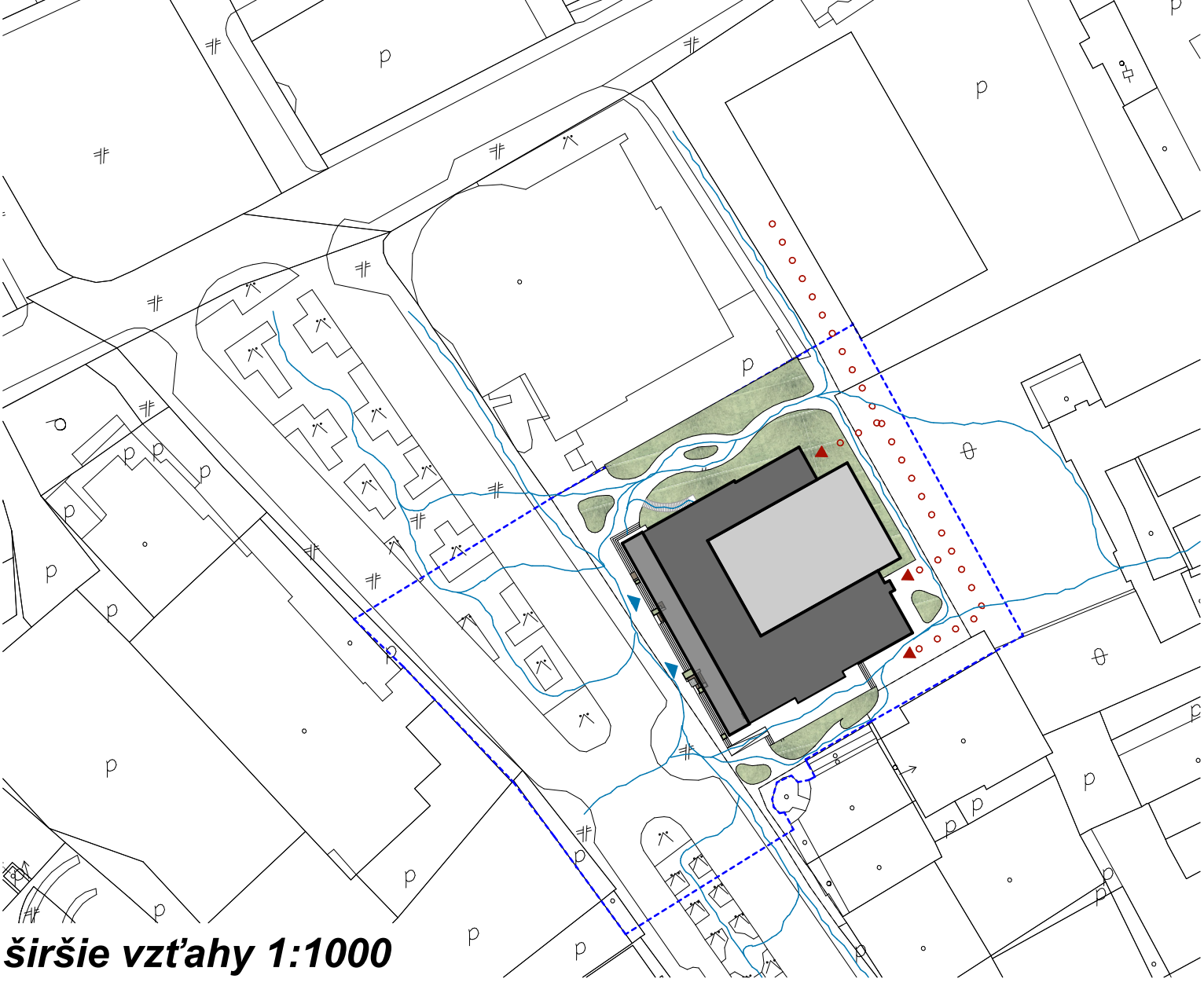


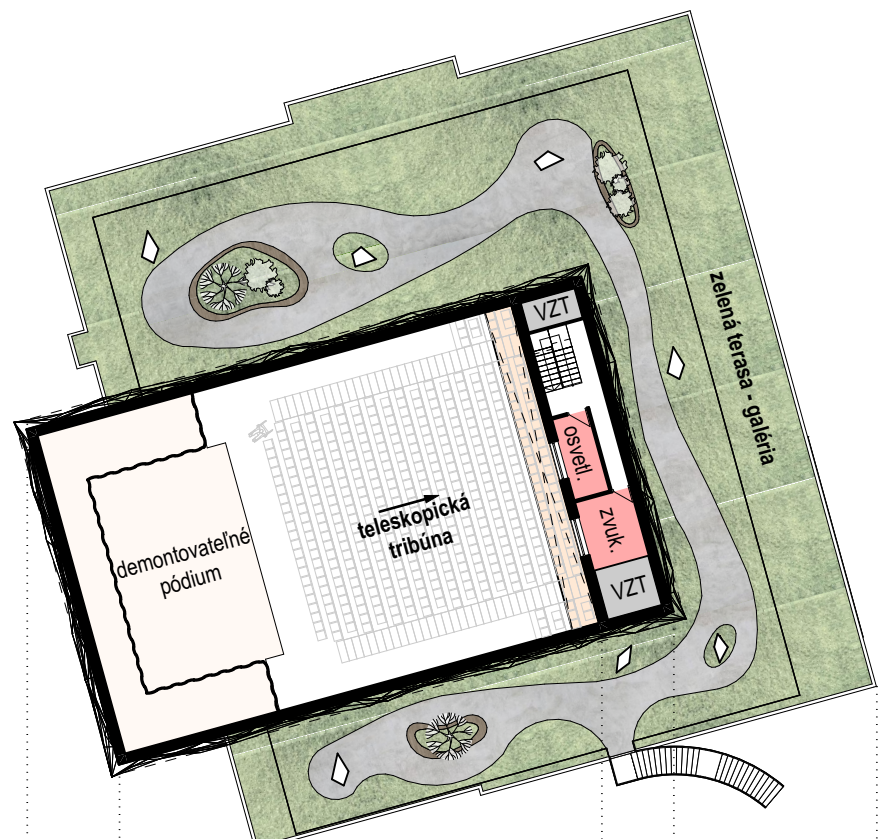


Základnou ideou návrhu je zachovanie hodnotnej hmotovej kompozície kina Hviezda pri súčasnom aplikovaní nových prvkov v riešení vonkajšieho vzhľadu pre dosiahnutie moderného výrazu. Aktuálnym "enviro" riešením je aj intenzívnejšie zapojenie objektu do centrálneho mestského urbanizmu vytvorením oddychovej zóny vo forme parku - galérie na západnej strane a exteriérovej terasy na východnej strane. V kontakte s parkovou časťou "bulváru" na Paulínskej ulici, rozširuje a zhodnocuje oddychovú mestskú zónu. Pozvanie na dopočínok v zeleni s umením je umocnené aj rozšírením zóny na strechu prízemnej časti, so zelenou terasou ponúkajúcou pohľad na bulvár zo zvýšeného horizontu. Prízemná hmota je výrazovo riešená minimalisticky ako "hrubý" materiálový monoblok s dominujúcim rytmom stĺporadia z nástubnej strany. Túto hrubosť "podnože" príjemne v kontraste dopĺňa ustúpená vyššia hmota hlavnej sály. Jej predsadený zalamovaný polotrasparentný "plášť" z táhokovu s ostrými nepravidelnými líniami v priezračnosti, v ktorých je umiestnené kotvenie so svetelnými bodmi, ponúka okoloidúciim počas večerných predstavení aj nočnú tvár fasády - "hviezdne nebo". Predsadená fasáda plní aj ochrannú funkciu, zakrýva inštalačné ukončenia a vzduchotechnické výstupy na fasáde. Dispozícia je prehľadná, vychádza z konštrukčných daností súčasného objektu, kde okolo hlavnej sály sú po troch stranách navrhnuté dopĺňajúce funkcie (zázemie účinkujúcich, kaviareň s terasou, veľkorysý vstupný priestor s výstavnými panelmi, s pokladňou a šatňami, sociálne zariadenia, administratívne zázemie, sklady), tak, aby na seba logicky naväzovali, pri eliminovaní "kríženia pohybu divákov, účinkujúcich a zásobovania. Centrálna sála aj pri zachovaní hlavných nosných stien, iba presunutím technického zázemia "za stenu" (zvuk, osvetlenie, premietanie) nad vstupné priestory, ponúka kapacitu sály pre sadiacich na rozkladateľnej tribúne 443 miest. Multifunkčnosť priestorov (denné podujatia) je okrem teleskopickje tribúny a demontovateľného javiska je podporená aj regulovateľným rovnomerným denným osvetlením nepriami, tvarovaním nových strešných nosníkov. Časť skladového zázemia vrátane technických priestorov je situovaná pod priestorom javiska.



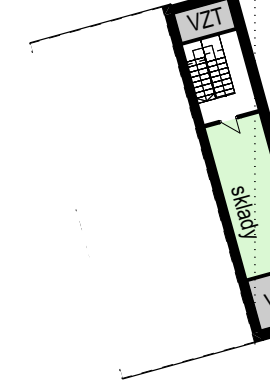
Oddychová zelená zóna na bočnej strane objektu sa prirodzene napája na "Paulínsky bulvár" a rozširuje tak jeho parkovú časť. Či už terasa kaviarne na jednej strane alebo exteriérová galéria na druhej strane a streche sa prirodzene stávajú záujmovými bodmi pre priťahnutie okoloidúcich.

Pešie trasy  
Zásobovanie



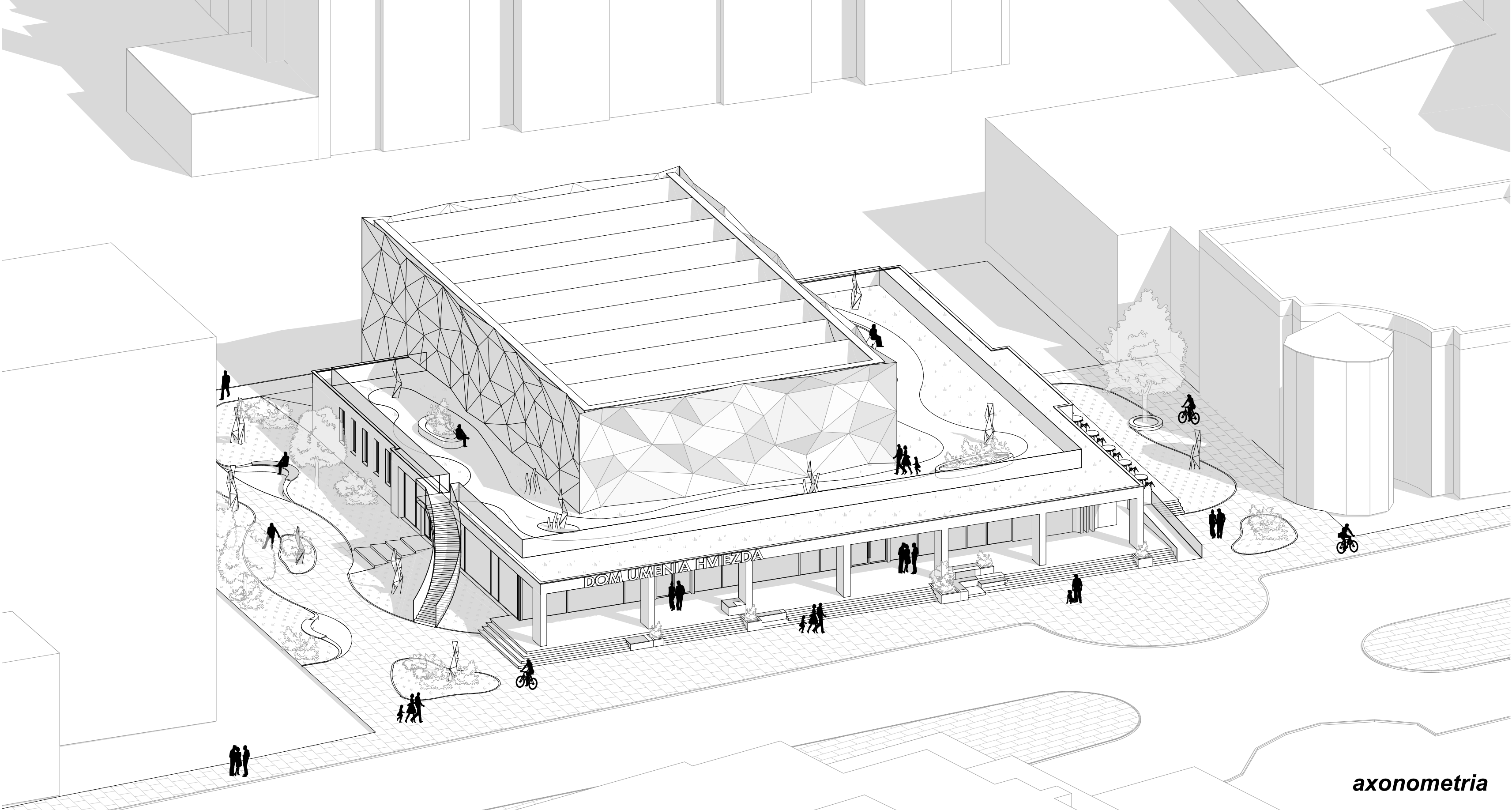
pôdorys 3.NP 1:400

Priestory VZT a rozvod zvukár a osvetlovači



pôdorys 2.NP - medzipodlažie 1:400

VZT a rozvod inštalácií  
Skladové priestory



axonometria

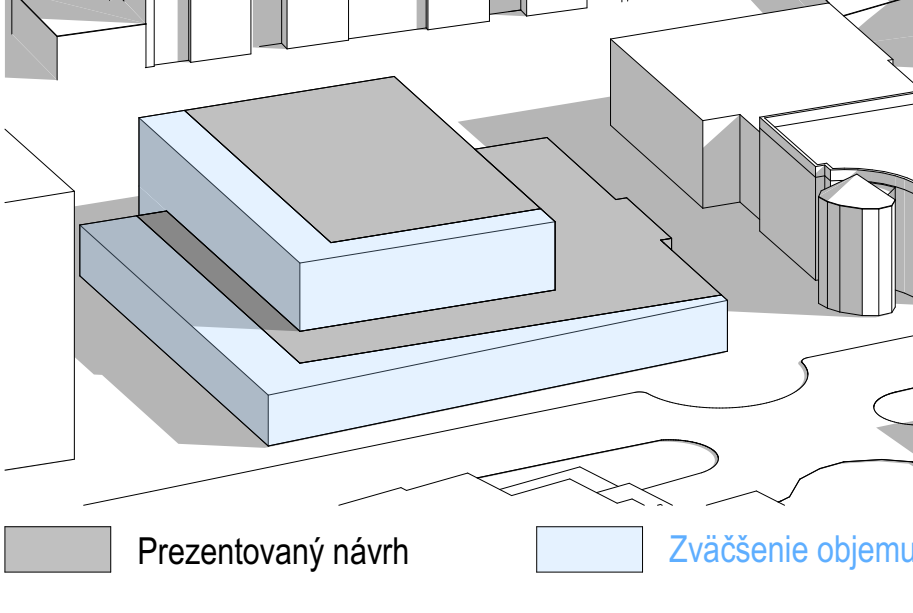
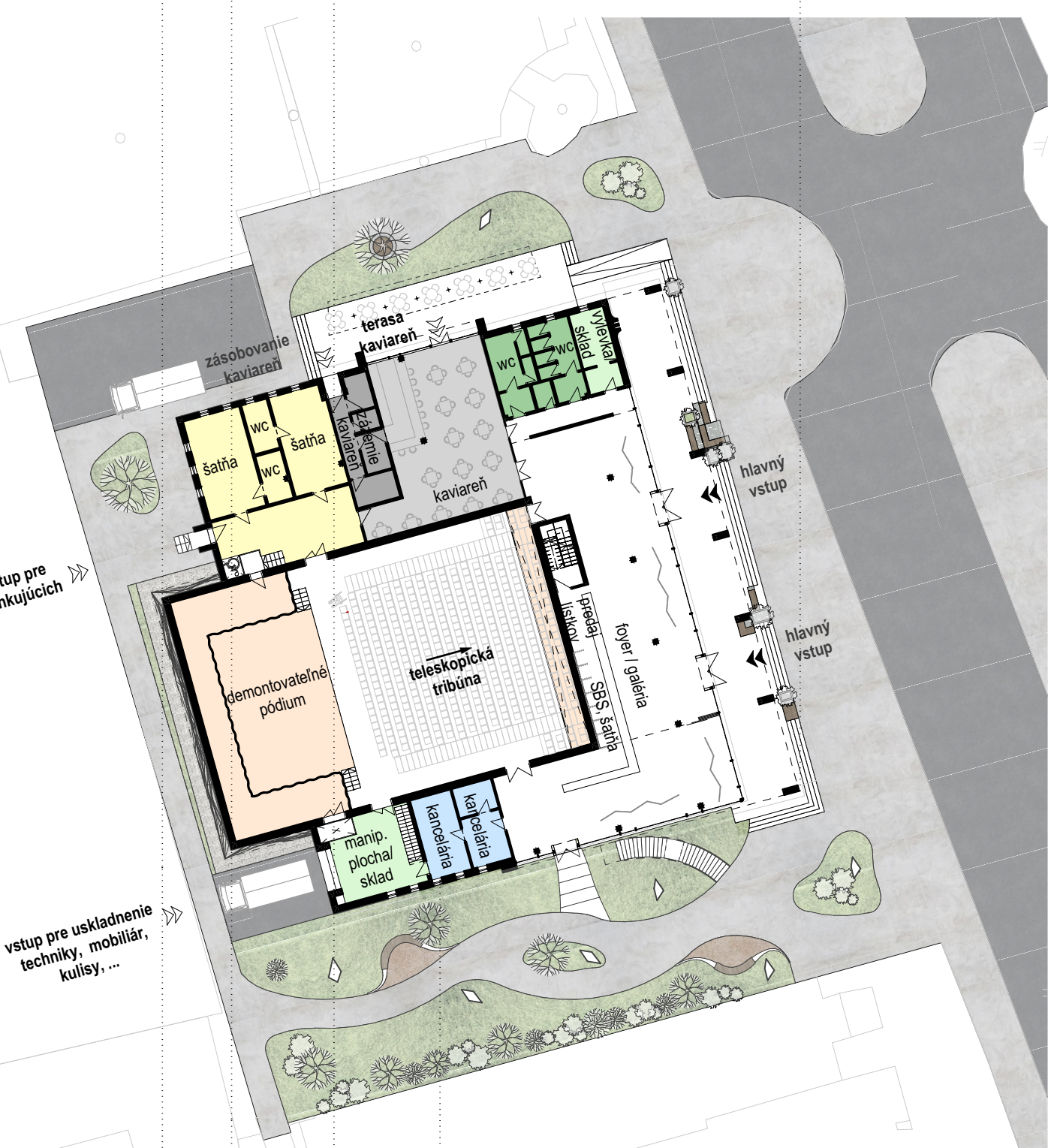
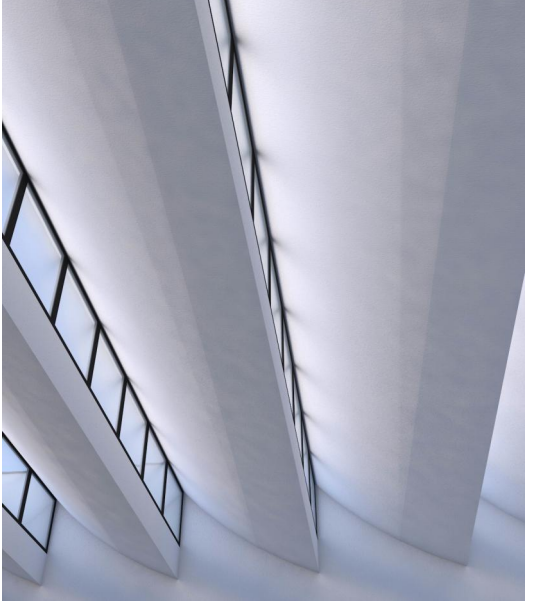
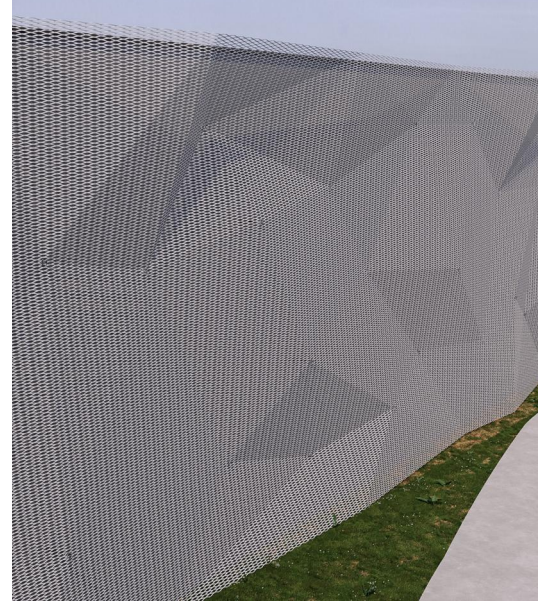


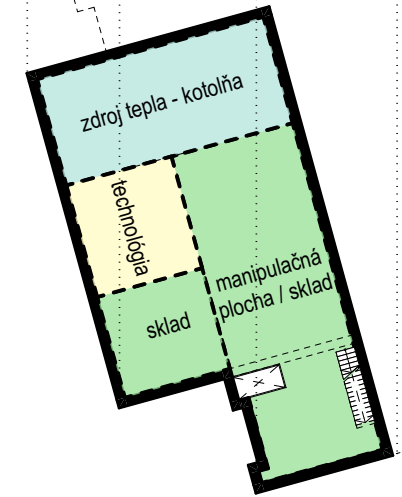
schéma možného zväčšenia objemu

Modrou farbou je znázornené "jednoduché" možné zväčšenie objemu pri zachovaní dispozičného členenia aj vizuálu objektu, v prípade požiadavky mesta väčšiu kapacitu hlavnej sály oproti prezentovanému návrhu, ktorý počíta so zachovaním cca 90% súčasných nosných konštrukcií. Ten sa už teraz sa značne približuje požiadavkám na kapacitu multifunkčnej sály, aj pri zachovaní väčšiny nosných konštrukcií. Znáznomené zmeny "nafúknutia", však predstavujú už zásadnú prestavbu, kde bude zachované len torzo nosných konštrukcií, odhadom cca 15-20 %, čo by už viditeľne navýšilo celkové investičné náklady.



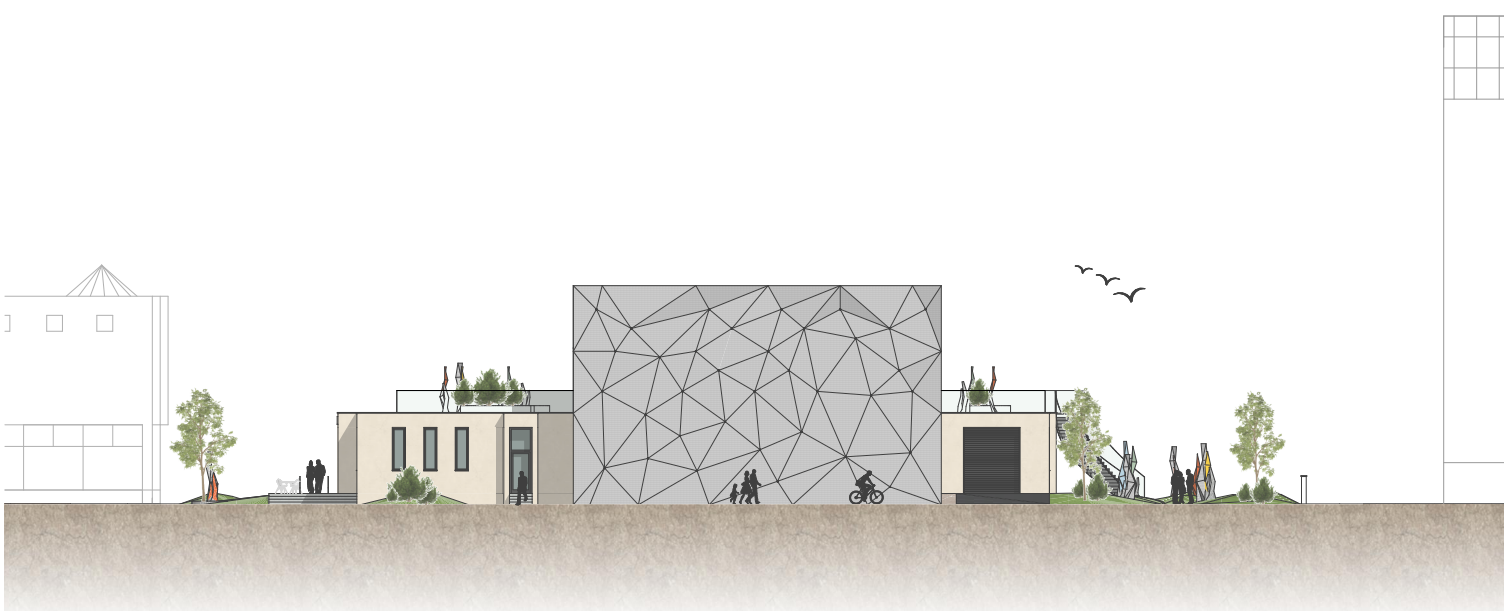
pôdorys 1.NP 1:400

Administratívna - správa  
Skladové priestory  
Zázemie účinkujúcich  
Priestory kaviarne  
Sociálne zariadenia  
Pódium

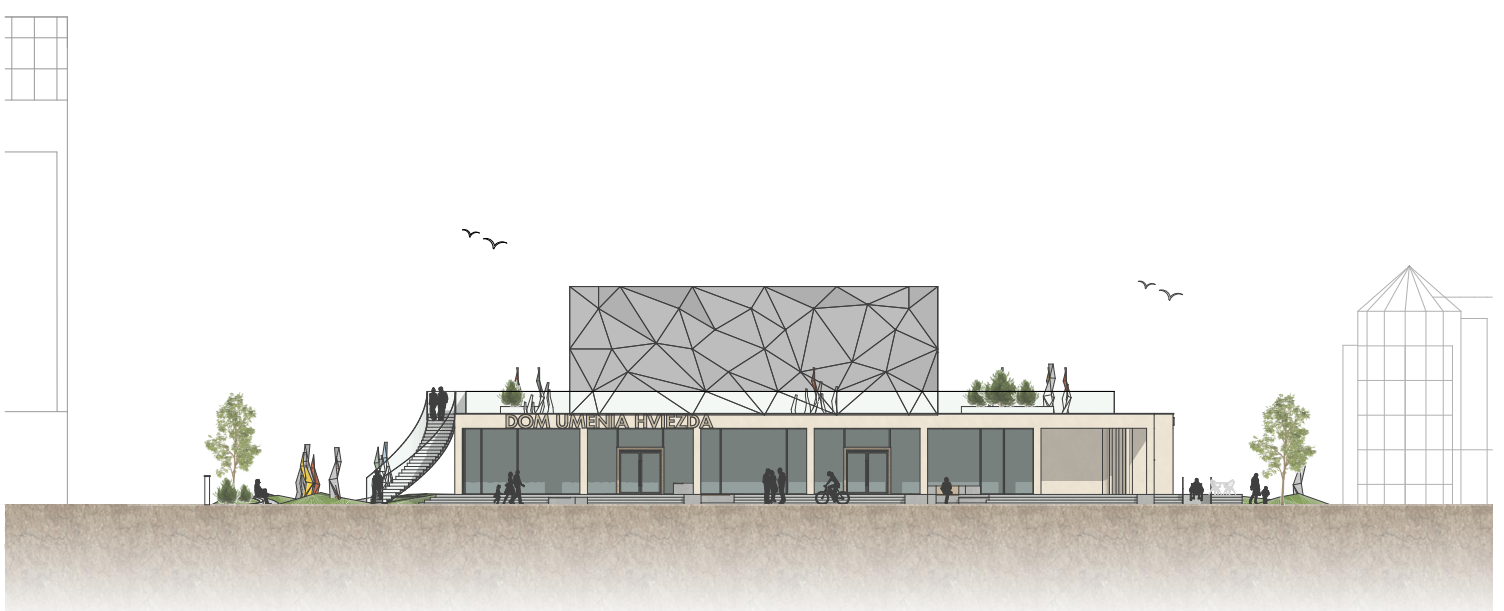


pôdorys 1.PP 1:400

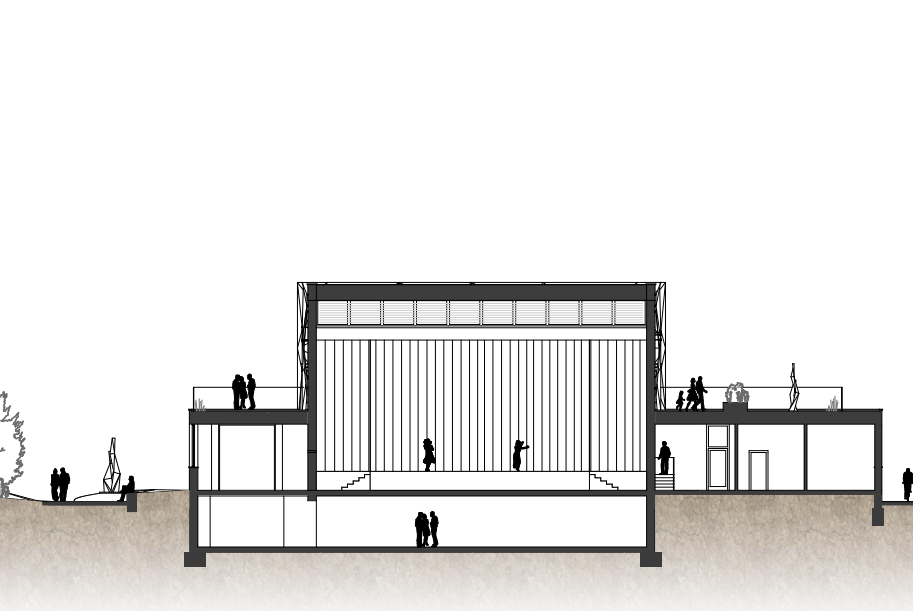
Kotolňa - zdroj tepla  
Technológia  
Skladové priestory



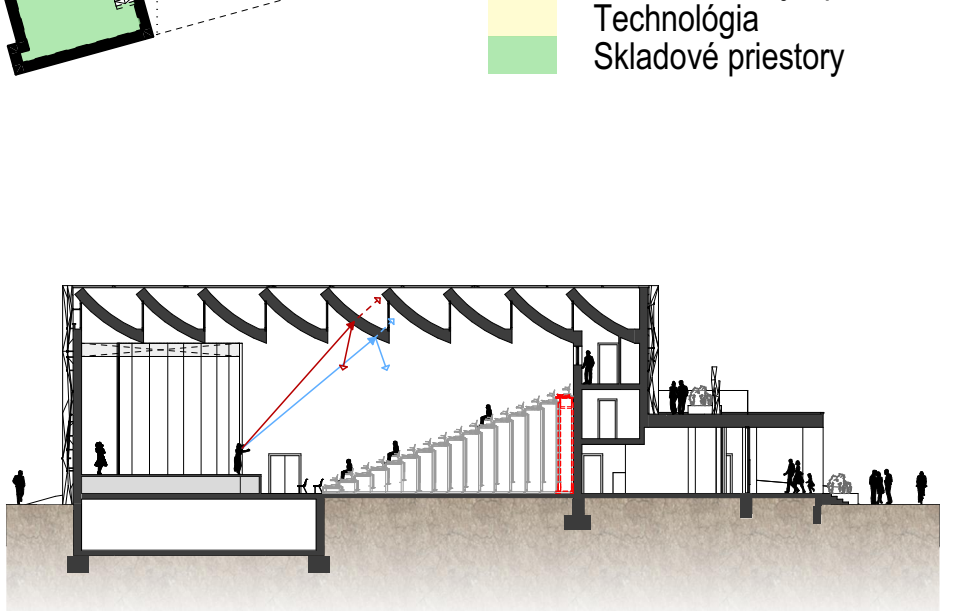
pohľad západný 1:400



pohľad východný 1:400



priečny rez 1:400



pôdĺžny rez 1:400



TRANSFORMÁCIA KINA HVIEZDA / NOVÉ KULTÚRNE CENTRUM