



EKOLOGICKÉ ASPEKTY A HDV

Ideové línie návrhu

- urbanistická a architektonická kompozícia zachovanie identifikačných a funkčných znakov mestského segmentu, doplnenie a transformácia existujúcich kompozičných hodnôt so zachovaním pôvodných hmotových štruktúr, diferenciácia plôch uličného koridoru Paulínska s prioritou bezkolízneho pešieho pohybu a vytvorením podmienok pre cyklistov (parkovanie bicyklov v dostupnej prednej uličnej línii), reálny prímiet kultúrne multifunkčnosti jadra mestského domu do verejného exteriérového priestoru ukončeného akcentom pavilónu – dialóg Interiéru s exteriérom na princípe otvorenosti a variability, dynamickí aj statickej prezentácie kultúrnych hodnôt. Riešenie ponúka možnosť vývoja koncepcie s účelom vytvorenia priestoru sezónneho „trhoviska“ (umiestnenia stánkov)

Zachovaná očistená pôvodná hmota kina sa koncepčne stáva jadrom – javiskom rozširujúcim sa do exteriéru verejného priestoru. Štruktúru dopĺňajúce stavebné objemy podporujú funkčnosť ostávajú v sekundárnej polohe „kulis“.

Dve nosné pozície „kultúrnej“ osi sú tvorené:
a) v dispozícii domu funkčným javiskom,
b) v uličnom exteriéri pavilónom. Prepojené sú rovnakou modulovou osnovou.

Autorské umelecké dielo mozaiky na fasáde je zachované in situ, význam jeho hodnoty sa stáva identifikačným a prepájajúcim znakom verejného priestranstva – rovnaká farebnosť v novej transformácii prechádza dlažbou a upriamuje pozornosť na informačný prezentačný objekt.

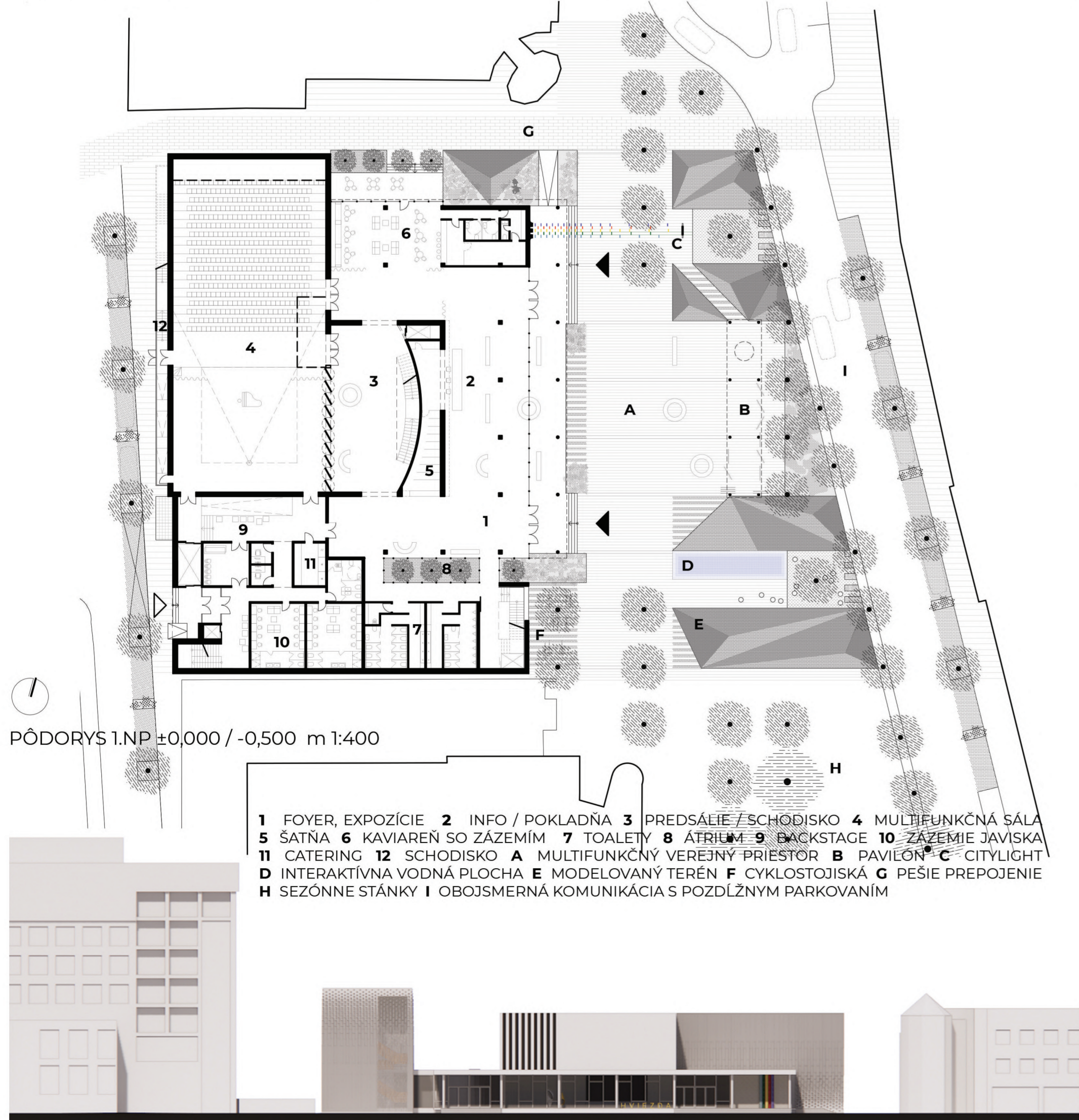
Vodná plocha s dynamickými interaktívnymi prvkami je novou fragmentálnou transformáciou vodného toku, ktorý historicky prechádzal Paulínskou ulicou.
- ekologické aspekty sú tvorené cca 65% zachovaním a využitím existujúcich stavebných objemov, energetickej úspornosťou, alternatívnymi zdrojmi energie (fotovoltaické panely...), posilnením zelenej a modernej infraštruktúry (opatrenia HDV: priepustné a mlátové povrchy, dažďový záhon, vegetačné strechy a fasády, akumulácia dažďovej vody s využitím na zavlažovanie, zmierňovanie klimatických dopadov zeleňou a vodnými prvkami...).

Riešenie predpokladá prekládanie existujúcich podzemných vedení IS v častiach pozemku dotknutých novou zástavbou.

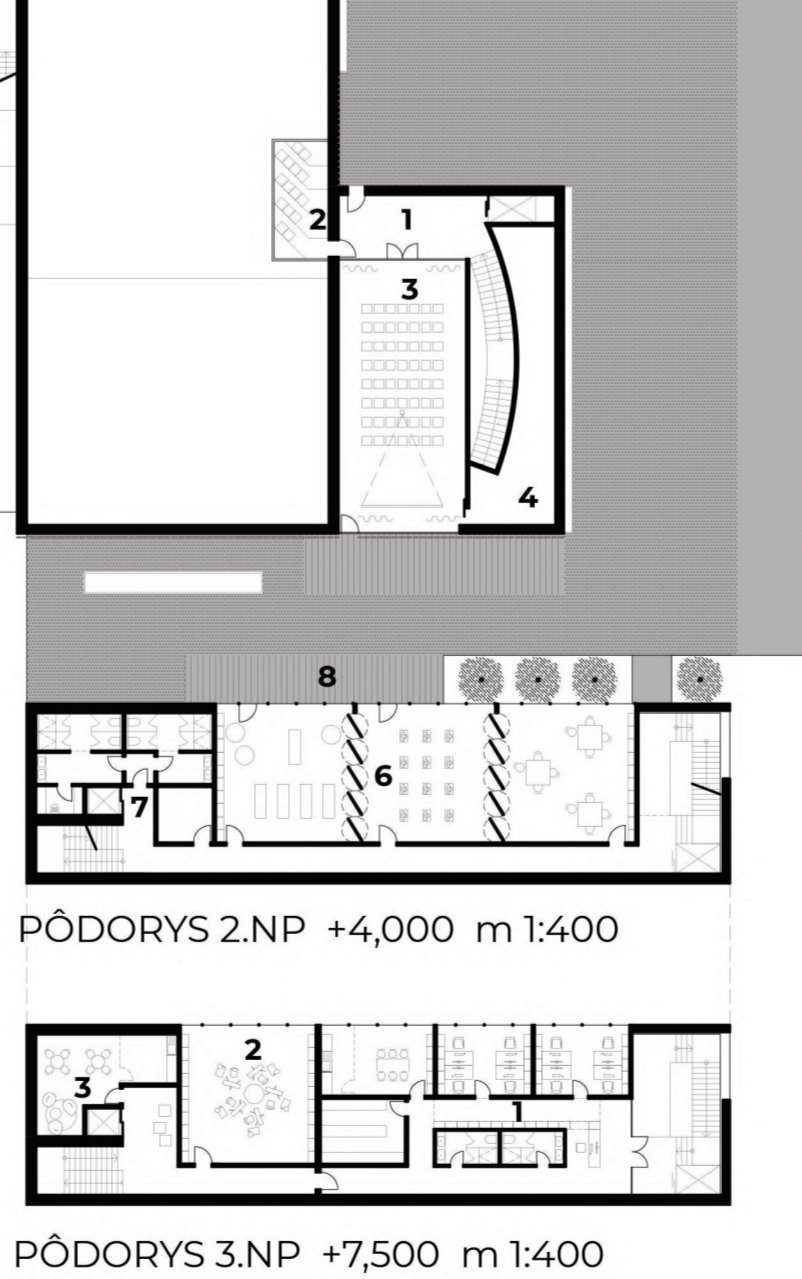
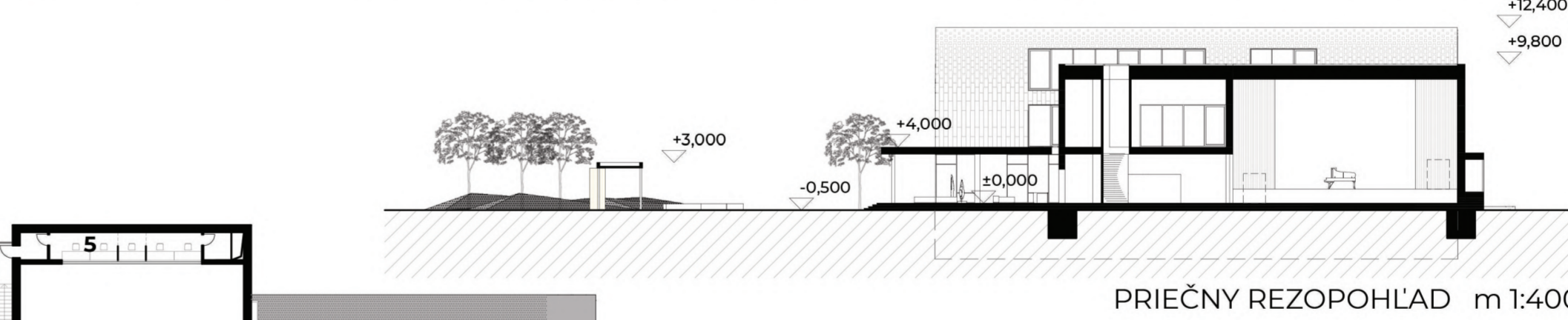
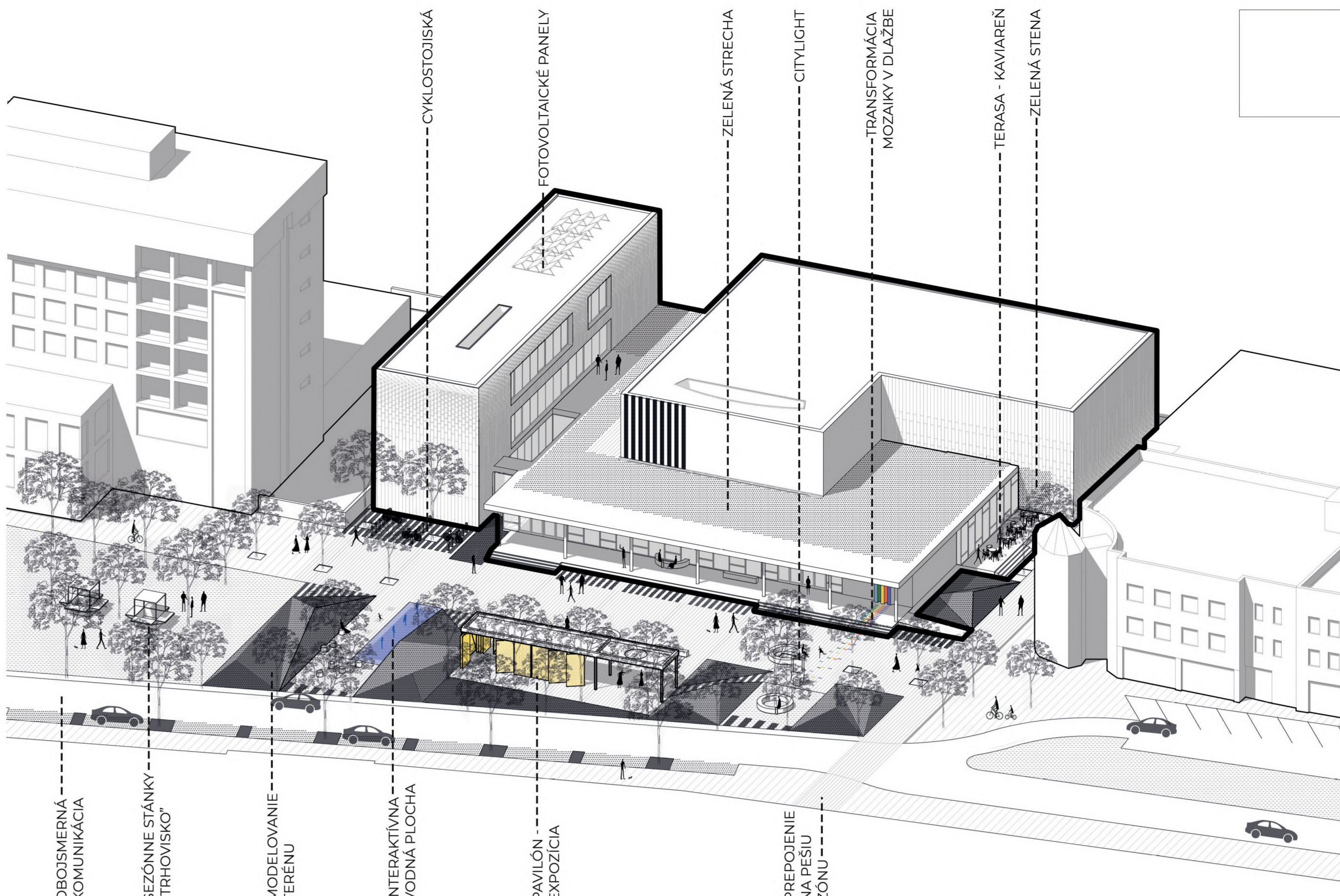
Plôšne bilancie riešeného územia - 2804 m²
- zastavaná plocha - 2135 m²
- spevnené plochy - 420 m²
- plocha zelene - 249 m²
- zelené strechy - 628 m²; zelené steny - 170m²
- hrubá podlažná plocha - 3295 m²
- obostavaný objem - 18 602 m³

Plôšne bilancie objektu
- pôvodné časti - 1599 m² / 9184 m³
- asanované časti - 661 m² / 3478 m³
- rekonštruované časti - 938 m² / 5706 m³
- nové časti - 2357 m² / 12 896 m³

Plôšne bilancie - lokálny program
- sála - 674 m² / 6403 m³
- foyer + kaviaren - 490 m² / 1715 m³
- kanc. priestory - 140m² / 490 m³
- zázemie - 665 m² / 2660 m³
- ostatné - 1331 m² / 7334 m³

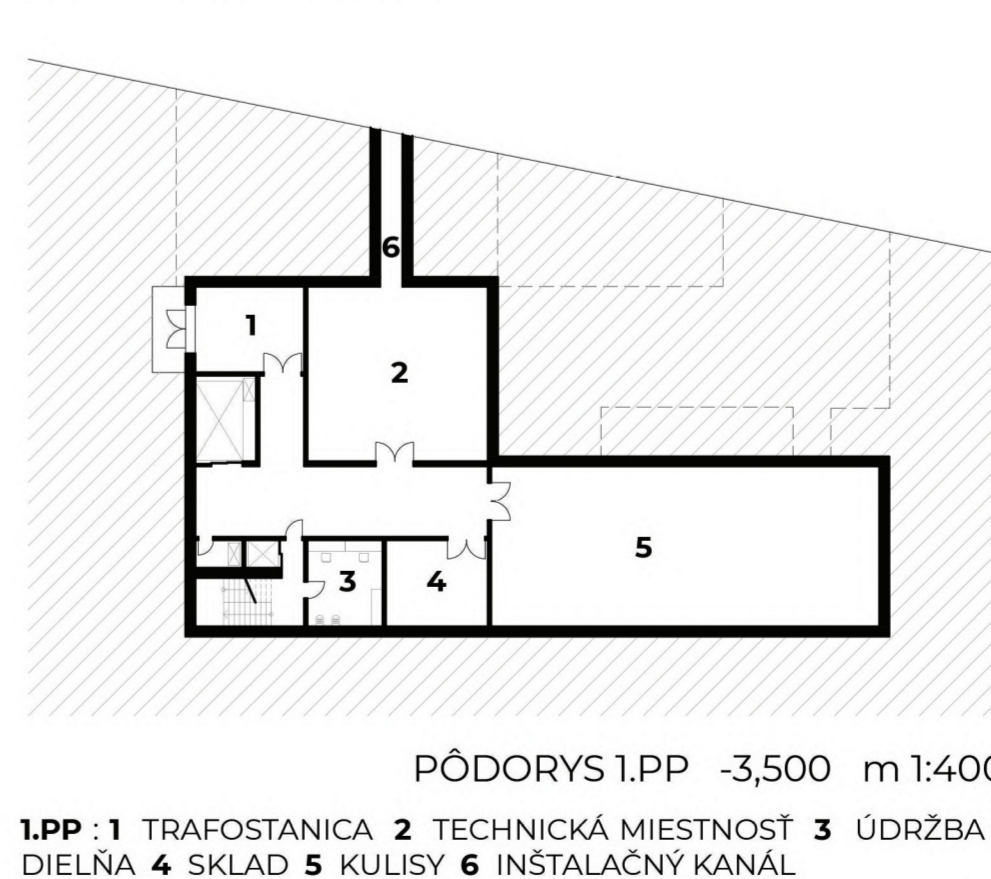


VÝCHODNÝ POHľad m 1:400

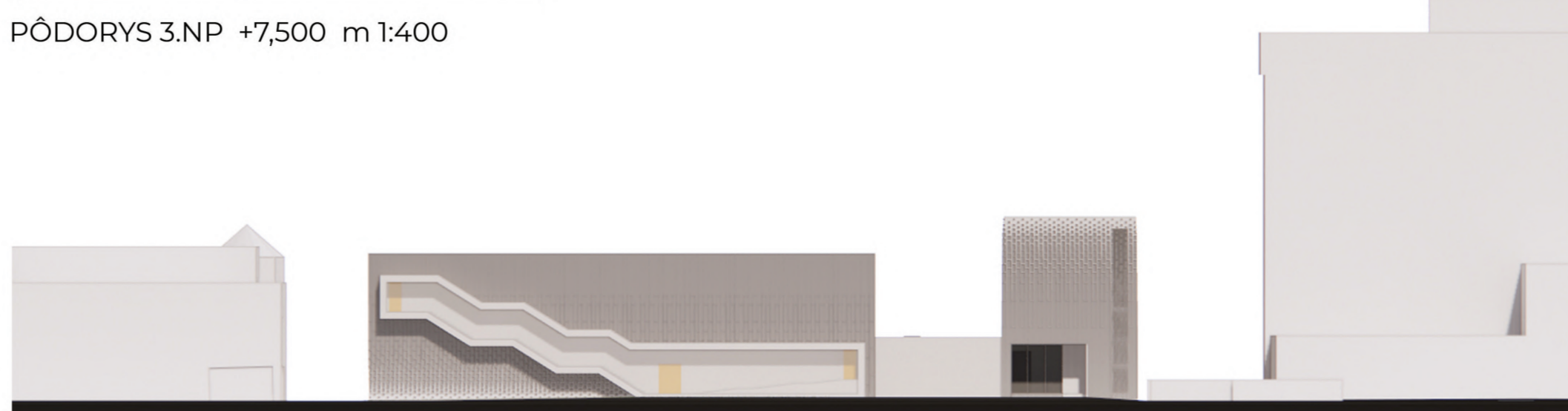


PÔDORYS 3.NP +7,500 m 1:400

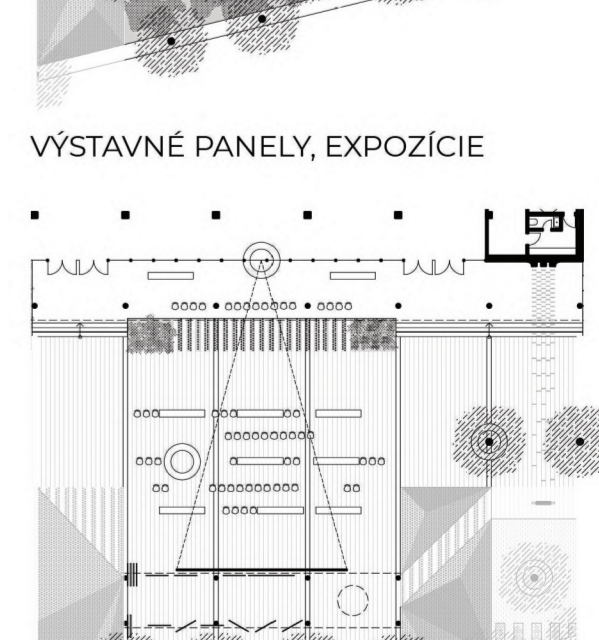
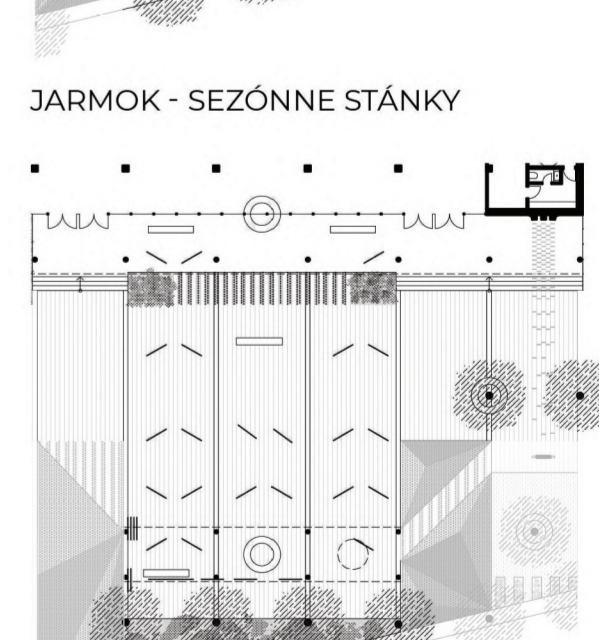
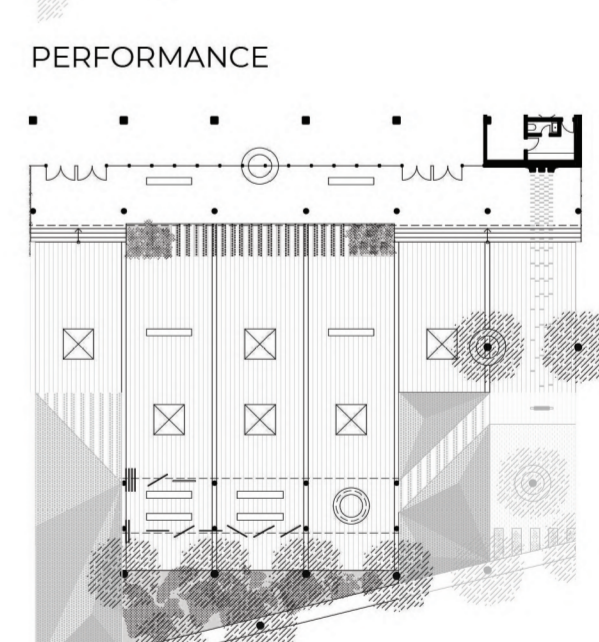
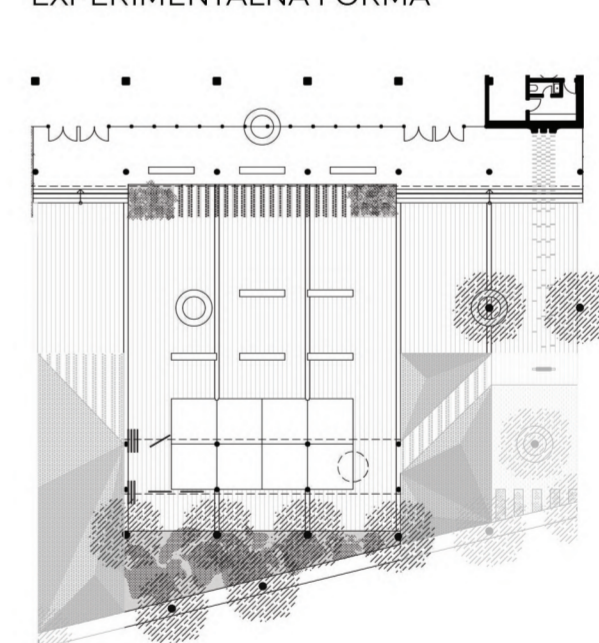
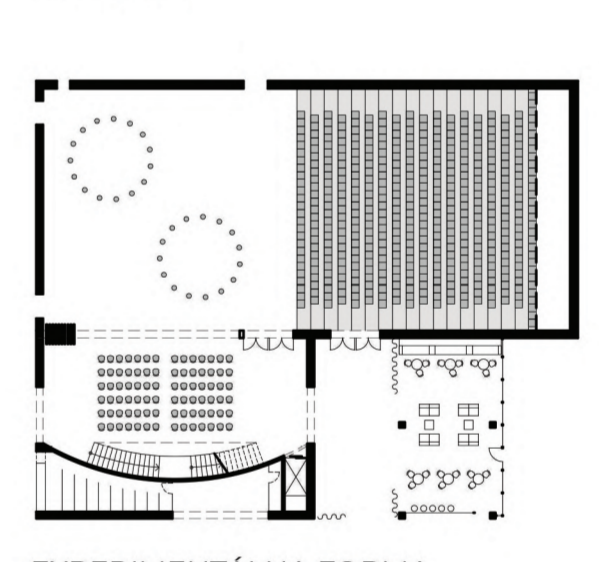
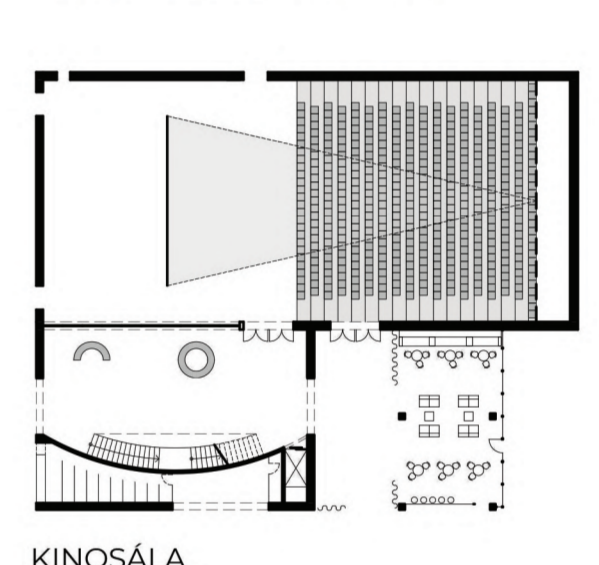
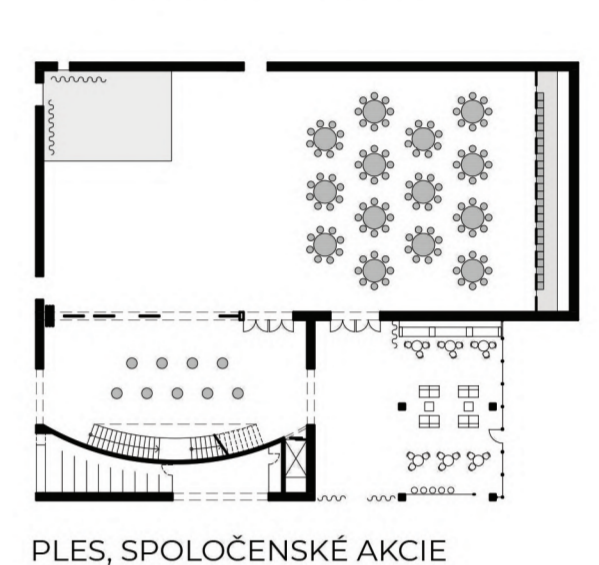
2.NP: 1 SCHOD. HALA 2 BALKÓN/LOŽA 3 MALÁ SÁLA / FILMOVÝ KLUB 4 SKLAD 5 MIESTNOSTI TECHNIKOV 6 PRENAJÍMATEĽNÉ PRIESTORY 7 ZÁZEMIE 8 STREŠNÉ TERASY
3.NP: 1 KANCELÁRIE SO ZÁZEMÍM 2 PRENAJÍMATEĽNÝ PRIESTOR 3 DENNÁ MIESTNOST



1.NP: 1 TRAFOSTANICA 2 TECHNICKÁ MIESTNOST 3 ÚDRŽBA / DIELŇA 4 SKLAD 5 KULISY 6 INŠTALAČNÝ KANÁL



ZÁPADNÝ POHľad m 1:400



TRANSFORMÁCIA KINA HVIEZDA / NOVÉ KULTÚRNE CENTRUM