

Koncept

Paulínska ul. predstavuje dôležitú, do historického centra smerujúcu, komunikačnú os Trnavy. Je takmer paralelná s pešou - Hlavnou ul.. Čca v strede týchto dvoch paralel sa nachádza slepá - obslužná Oralská ul.. Jej charakter a zaostávajúca kvalita verejných priestorov s ňou spätých je nevyužitým potenciálom. Existujúci objekt kina Hviezda je solitérom, ktorý je z juhu a severu sporadicky obtekaný pešmi, premiestňujúcimi sa prične na radiálne komunikačné osi mesta.

Urbanistickou ambíciou nášho návrhu je nastaviť také priestorovo-hmotové východisko, z ktorého by rovnakým spôsobom profitovala Oralská aj Paulínska ul..

Hiadame odpoveď na zadania klienta, ktorú pri navýšení kapacity budovy neoslabi charakteristické prvky budovy, ako je napríklad hmotová kompozícia, zložená na vztahu horizontálnej podnože a z nej vystupujúcej vertikálnej hmoty sály.

Zastavanú figúru objektu sme na juhu rozšírili / doplnili o nový trakt, dvojpodlažnou hmotou administratívy, doplnkových priestorov a „soft“- personálne zázemia multifunkčnej haly. Rešpektujeme modul existujúceho objektu, zachovávame priestor pre trasovanie inžinierskych sietí, prílehu pešiu trasu a podporujeme modernistickú identitu tejto časti Paulínskej ul. - bulváru spoločensky významných solitérov.

Podobne, ale vo výrazne menšej miere, je geometria nedopovedaného pôdorysného stvorca konsolidovaná pridaním necelých štyroch modulových polí v severozápadnom rohu objektu (dve NP + jedno PP). Tu je umiestnené zásobovanie objektu formou polo-interiérového doku prístupného z Oralskej ul. Toto riešenie minimalizuje negatívny vplyv na verejný priestor. Nachádza sa tu „hard“- materiálne zázemie javiska so skladom.

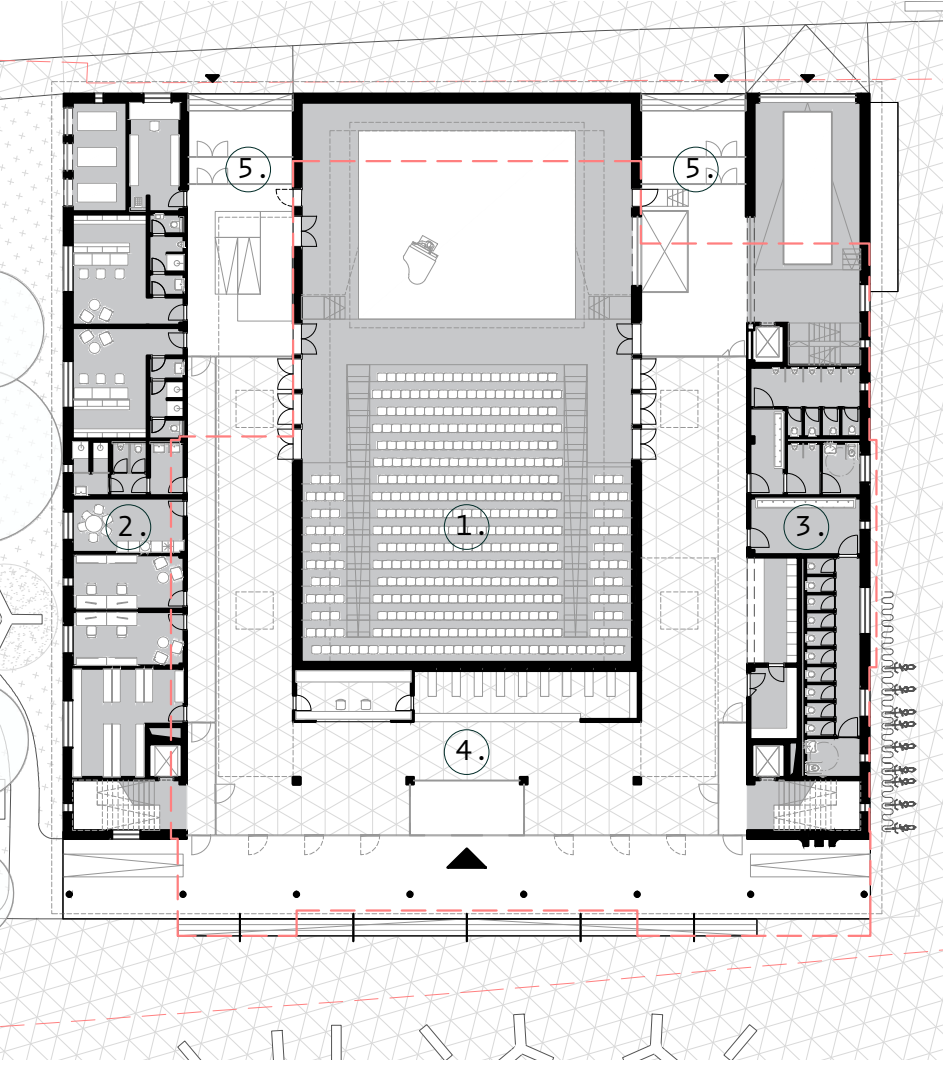
Len malú časť objektu navrhujeme ako podpivničenú (kotelňa a strojoňa VZT). Veríme však, že pri optimalizácii projektu, bude možné oba priestory premiestniť do nadzemných podlaží, resp. na strechu. Podzemné podlažie nie je nevyhnutné. Objekt sa stáva dvoj-podlažným. Druhé podlažie je však zastavané len čiastočne

výnimkom exteriérových plôch pobytových pátí divadelného klubu a doplnkových priestorov. Budova nového KCT v kontexte okolitých budov získava silnejšiu prezenciu. Hmotu nového KCT sa stáva kompaktnejšou, do oboch ulíc nastavuje dve jednoznačné priečelia, programovo aktivuje verejné priestory v jej „prednom“ a „zadnom“ priečelí. Veríme, že upratanie pomerov za objektom KCT pomôže oživiť retailový parter objektu na Hlavnej ul. č. 31.

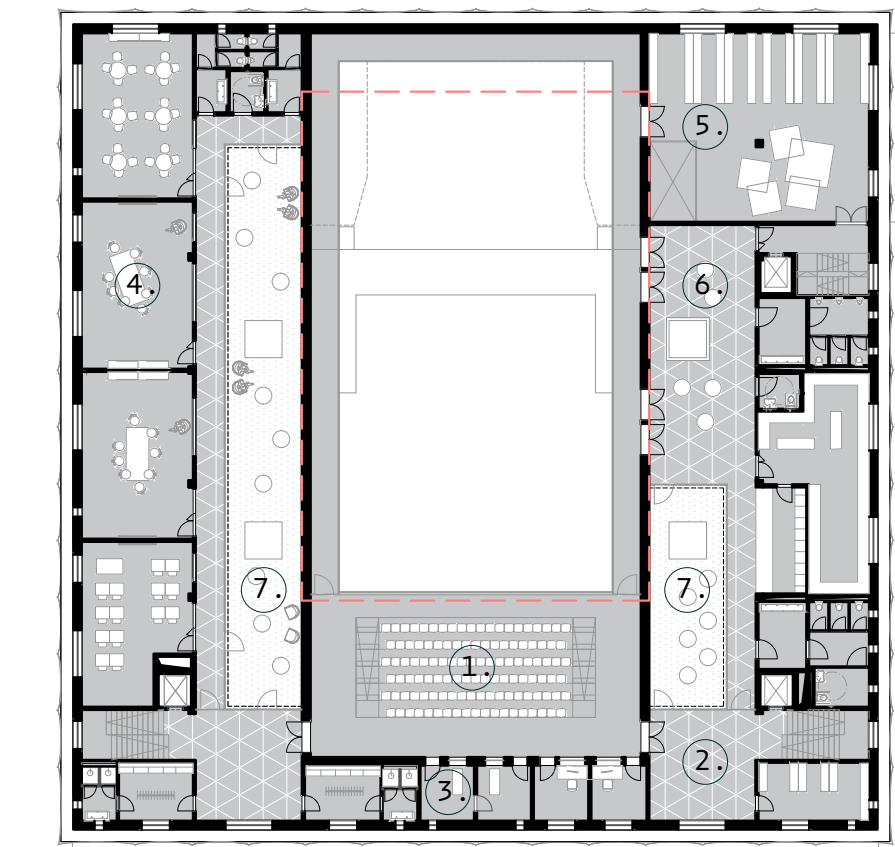
Vnútrore je teda objekt členený na tri objemy - hlavnú sálu a dva paralelné, postaranné obslužné traky oddelené voľným priestorom foyeru, ktorý svojím fungovaním referuje na okolité posádky prepádajúce Paulínsku, Oralskú a Hlavnú ul.. Vizualne prepája predpolia KCT, dáva možnosť návštevníkom nahliadnuť cez presklené priečky do prevádzky zázemia. V prípade potreby je však možné toto vizuálne prepájanie znemožniť závesmi. Foyer aj divadelný klub môžu fungovať nezávisle od sály na organizovanie kultúrnych a spoločenských akcií, výstav a pod. Kapacita existujúcej sály je navýšená pomocou balkónu na 2. NP.

Architektonickou ambíciou je nadviazať súčasným jazykom na „bruselský štýl“ pôvodného kina a nenegovať estetiku existujúcej budovy.

Schéma- KCT a jeho vplyv na okolie
1. / 2. centrálna os- Hlavná / Paulínska ul. 3. nové predpolie KCT
----- pešie tahy ----- TI / siete ----- prepojenie

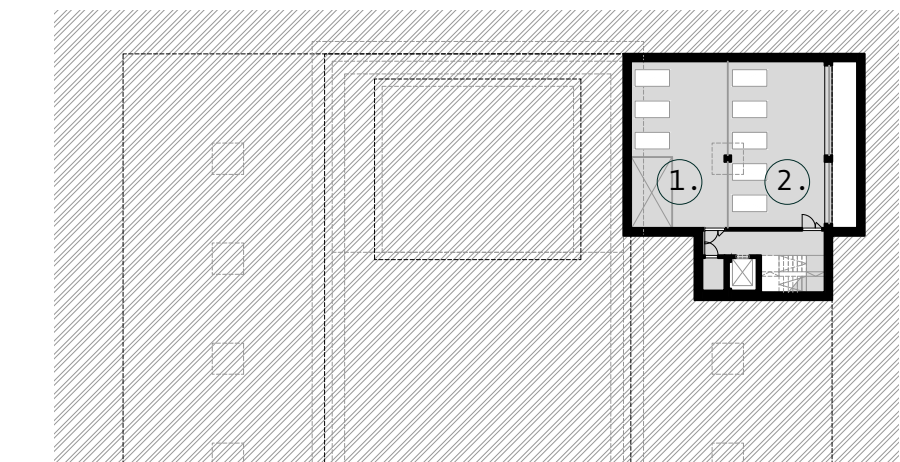
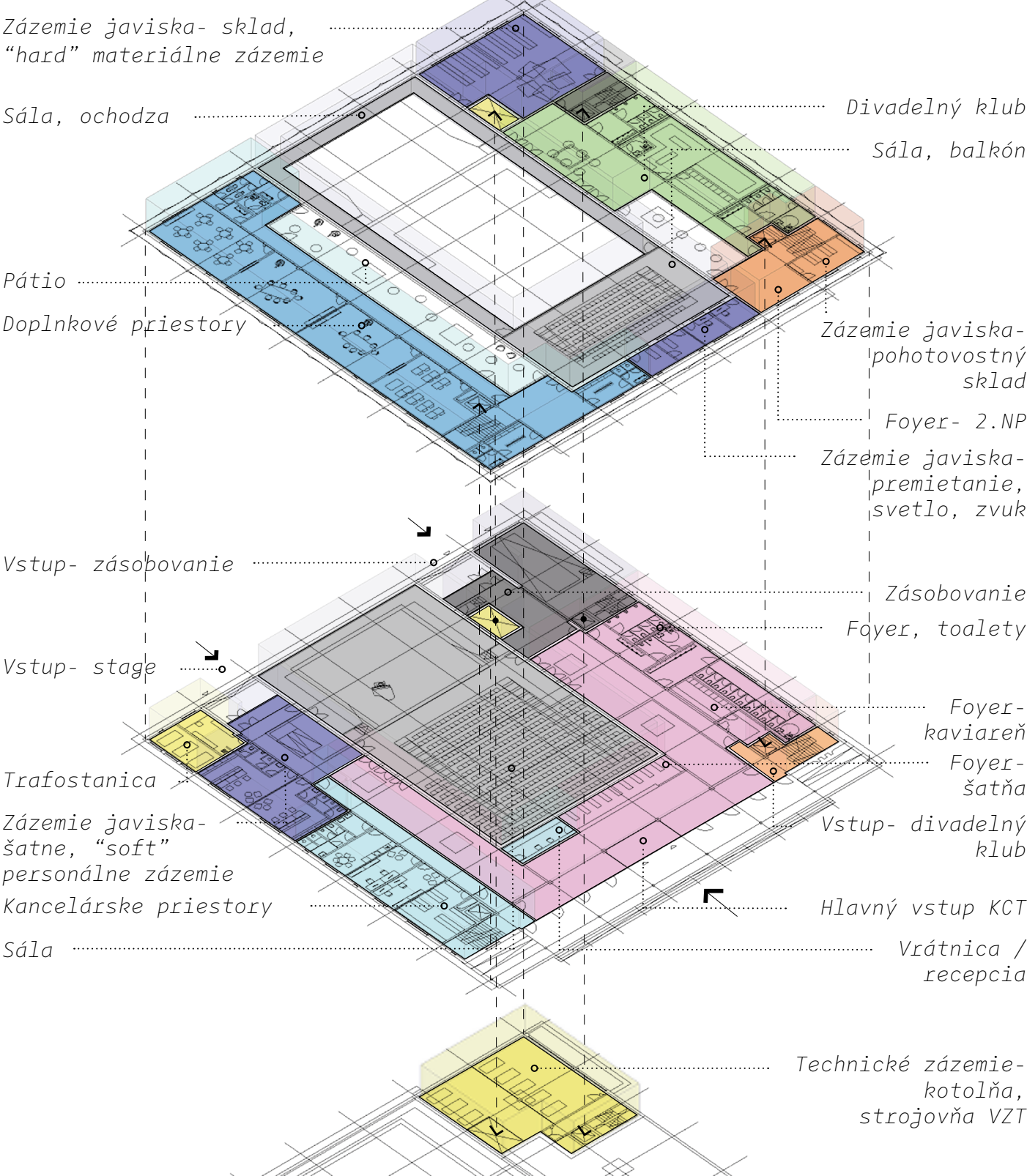


Pôdorys 1.NP v mierke 1:400
1. multifunkčná sála 2. južný, nový trakt- administratíva, zázemie javiska ("soft" personálne) 3. severný trakt- zásobovanie, zázemie javiska ("hard" materiálne), kaviareň a toalety návštevníci 4. hlavný vstup a foyer KCT 5. prevádzkové vstupy

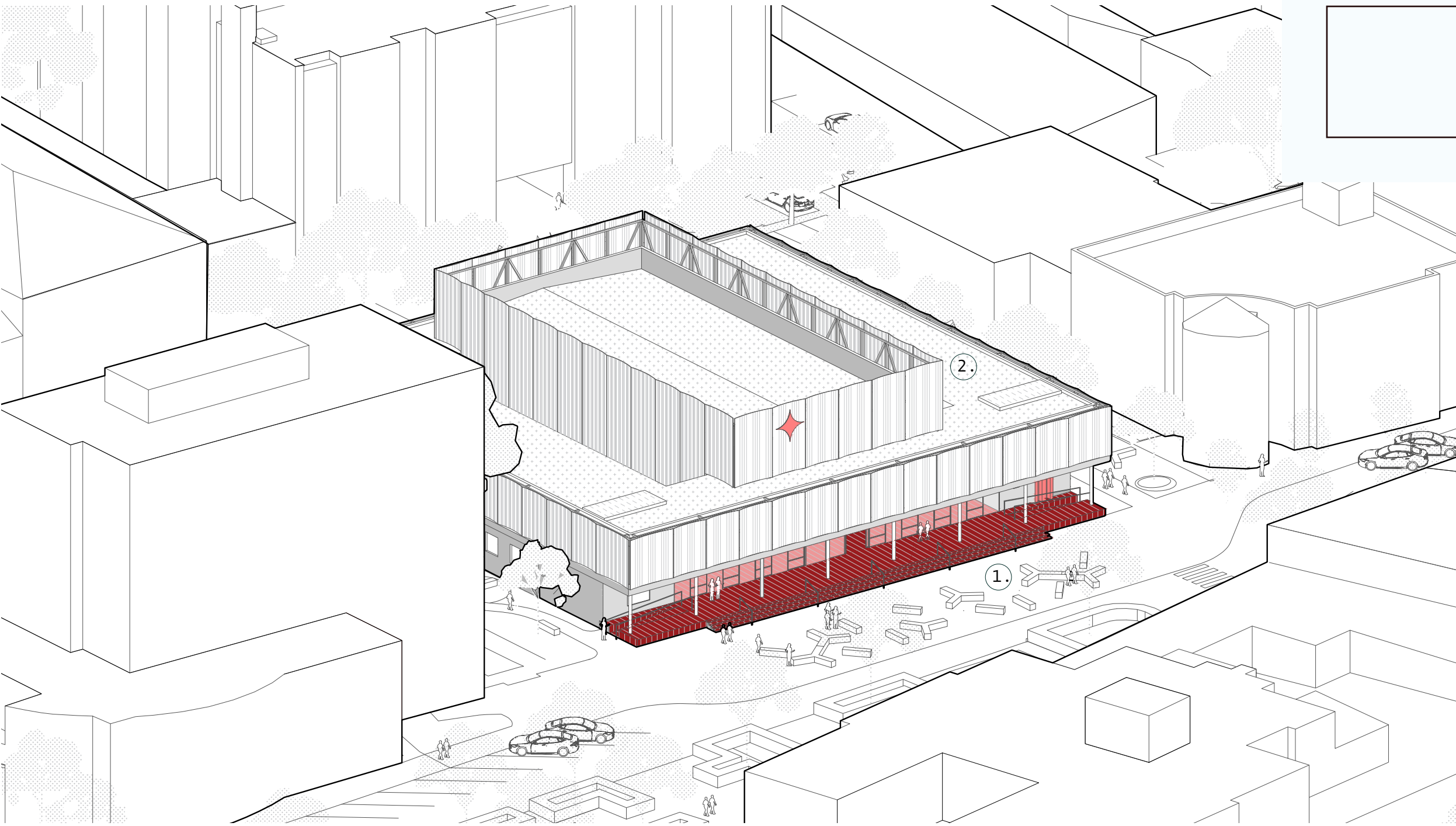


Pôdorys 2.NP v mierke 1:400
1. multifunkčná sála- balkón 2. foyer na 2.NP 3. zázemie javiska- premietanie, zvuk, svetlo 4. doplnkové priestory 5. zázemie javiska - sklad 6. divadelný klub 7. exteriérové pátia

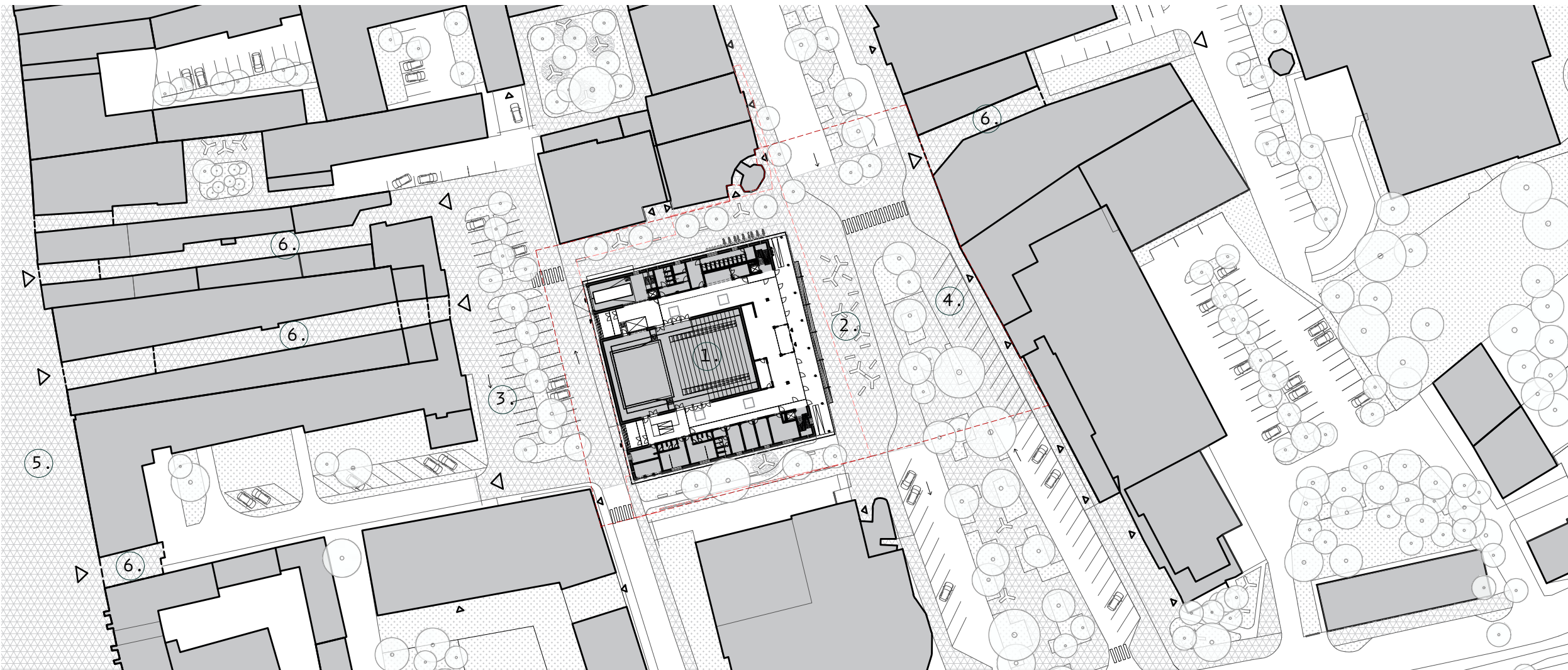
Funkčno-prevádzkový diagram



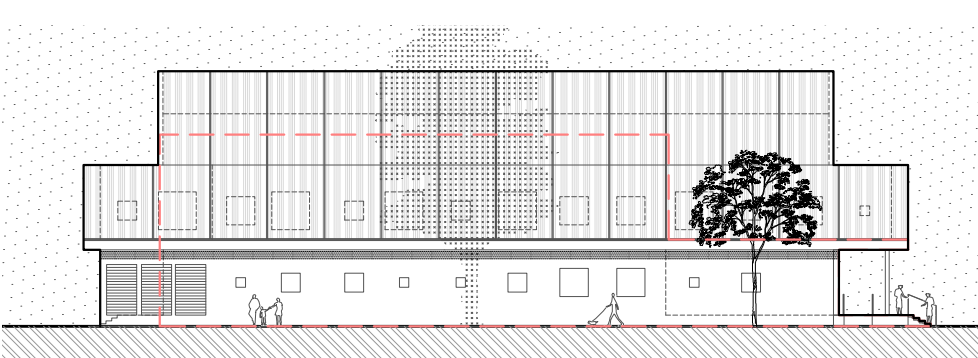
Pôdorys 1.PP v mierke 1:400
1. kotelňa 2. strojoňa VZT s anglickým dvorcovm



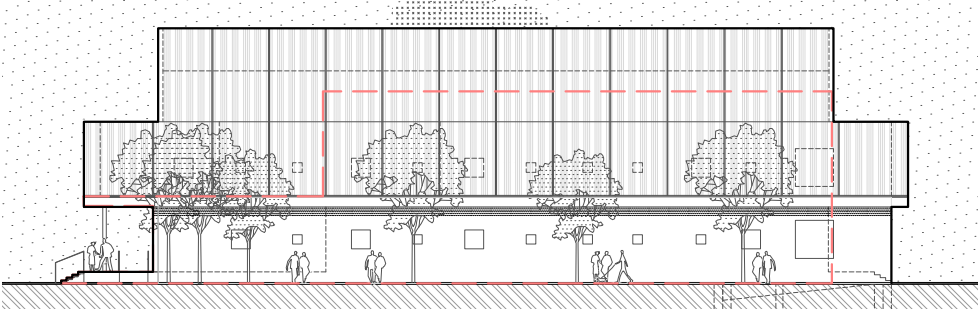
Pohľad ponad Balahovo centrum, 1. rozšírené predpolie KCT 2. prehnutá "druhá" fasáda priečelia s výškou objektu Paulínska č. 22



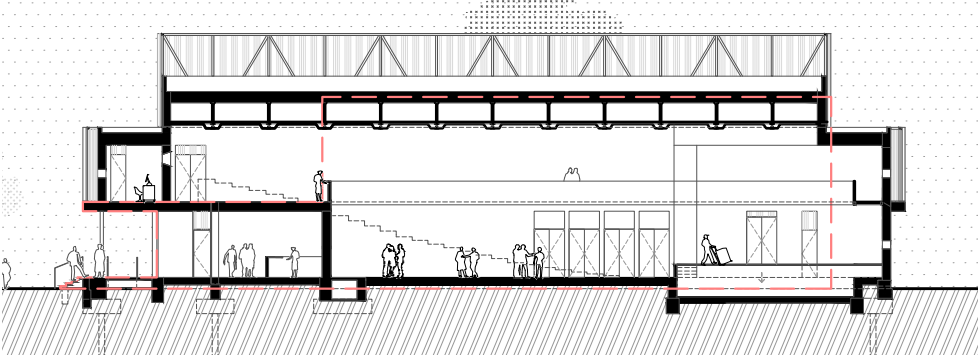
Situácia širších vzťahov v mierke 1:1000 s parterom nového KCT
1. KCT 2. rozšírené predpolie / nástup do KCT 3. revitalizovaný priestor na Oralskej ul., zásobovanie, parkovanie, oživený parter bytového domu Hlavná č.31 4. pedestrianizovaná, vyvýšená časť komunikácie na Paulínskej ul. pred KCT 5. Hlavná ul. 6. priečne, pešie tahy / posádky



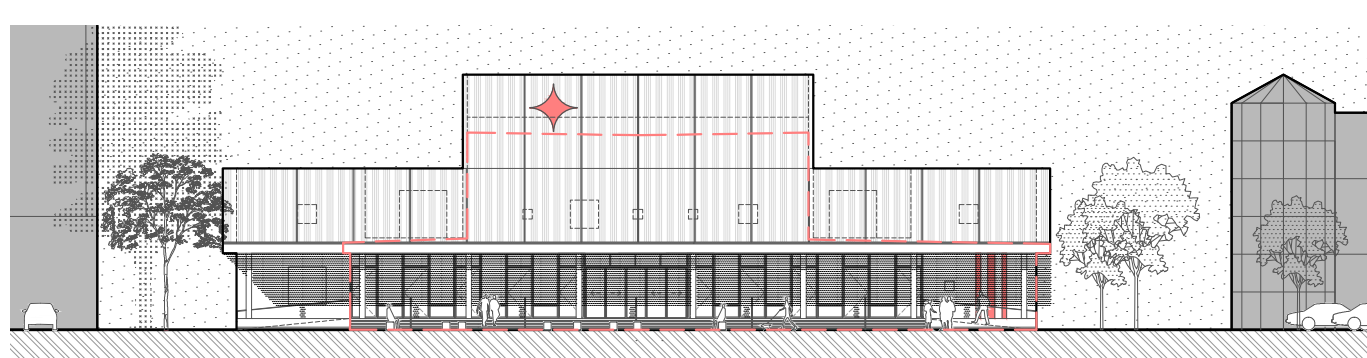
Pohľad južný v mierke 1:400



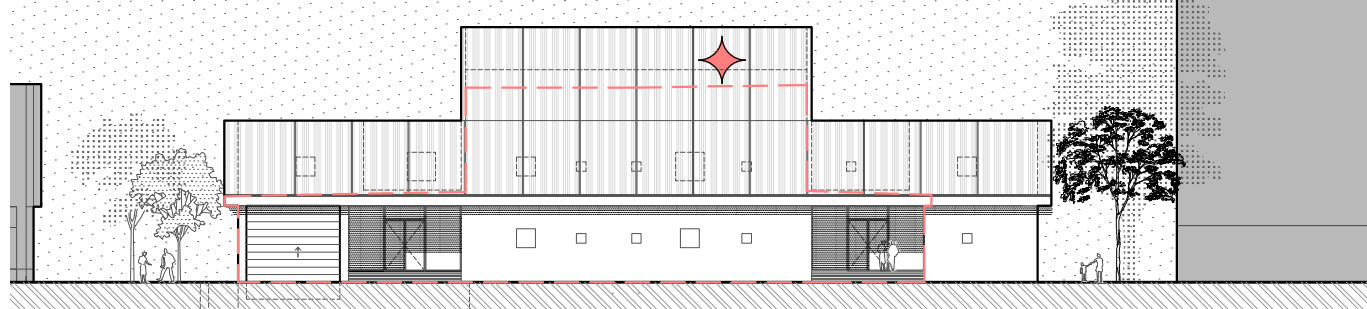
Pohľad severný v mierke 1:400



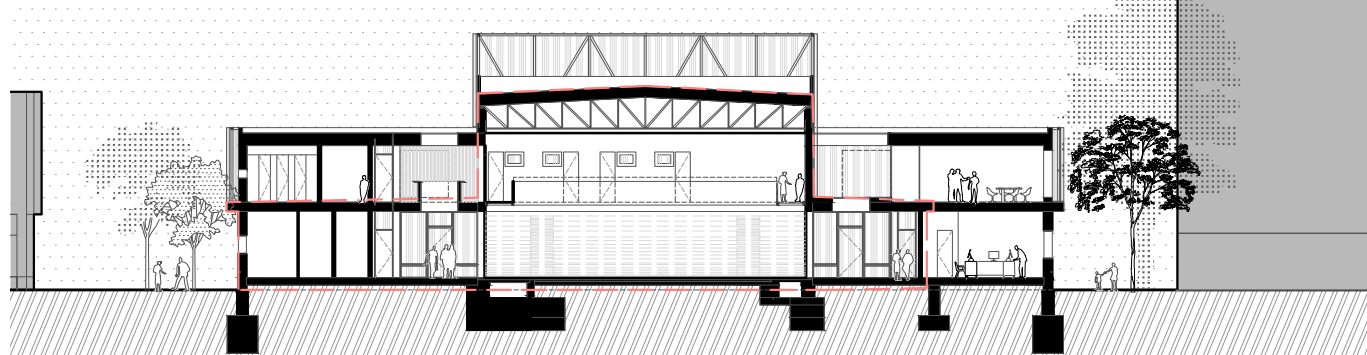
Rez pozdĺžny v mierke 1:400



Pohľad východný (Paulínska ul.) v mierke 1:400



Pohľad západný (Oralská ul.) v mierke 1:400



Rez priečny v mierke 1:400



Vizualizácia Paulínska ul., priečelia a predpolie KCT

TRANSFORMÁCIA KINA HVIEZDA / NOVÉ KULTÚRNE CENTRUM