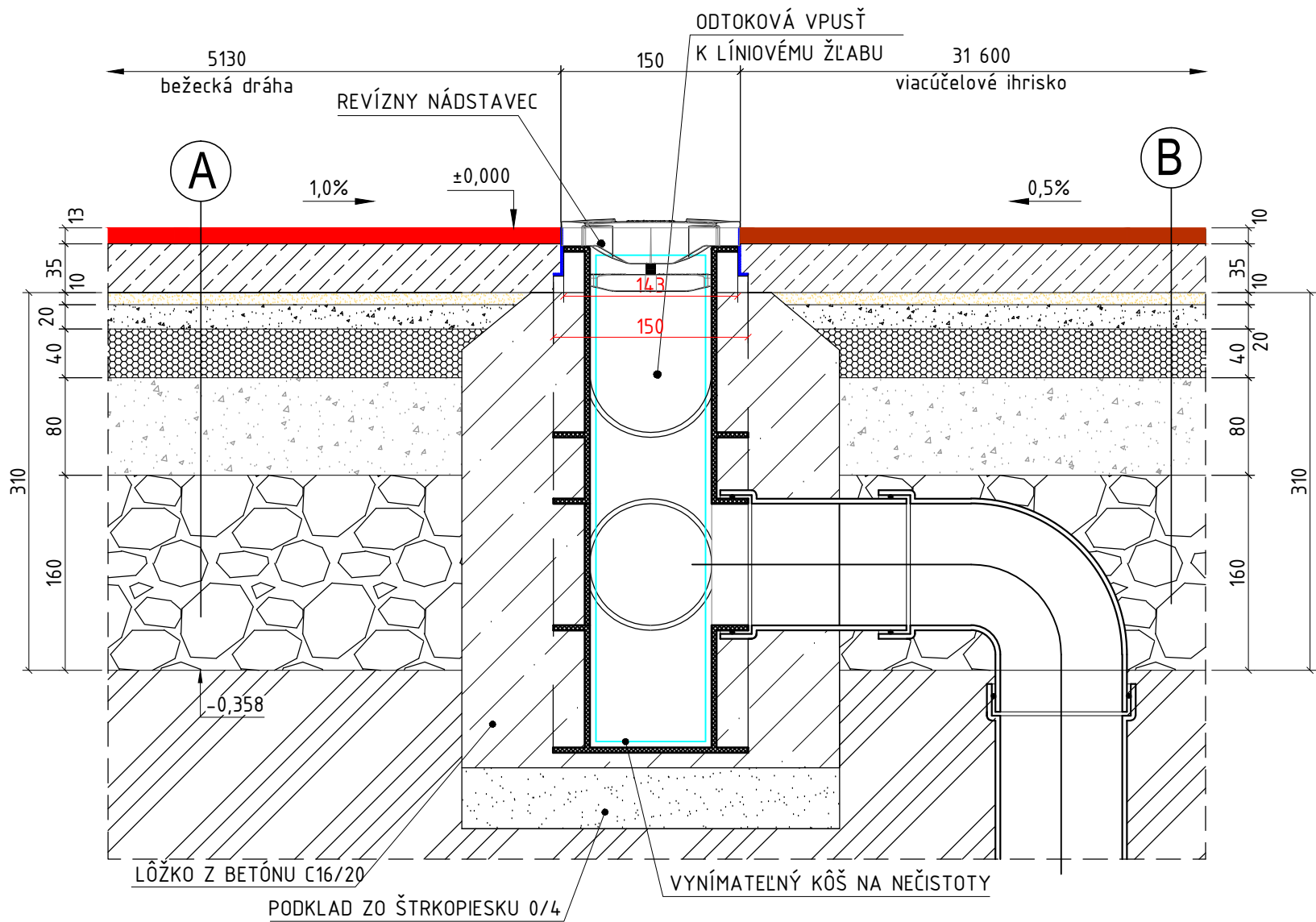


DETAIL B - VPUŠŤ




LEGENDA HMÔT

	UPRAVENÝ TERÉN
	PODKLAD Z DRVENÉHO KAMENIVA FR. 32/63
	PODKLAD Z DRVENÉHO KAMENIVA FR. 16/32
	PODKLAD Z DRVENÉHO KAMENIVA FR. 8/16
	PODKLAD Z DRVENÉHO KAMENIVA FR. 4/8
	PODKLAD Z DRVENÉHO KAMENIVA FR. 0/4
	UMELÝ ŠPORTOVÝ POVRCH (PRUŽNÁ PODLOŽKA), hr. 35mm (napr. CONIPUR ET, POLYTAN ET)
	POLYURETANOVÝ POVRCH (napr. CONIPUR SP, SPURTAN WS) hr. 13mm
	POLYURETANOVÝ POVRCH EPDM (napr. CONIPUR EPDM, POLYPLAY SE) hr. 10mm

POZNÁMKA:

PODKLADOM PRE SPRACOVANIE SITUÁCIE BOLO GEODETICKÉ ZAMERANIE STÁVAJÚCEHO STAVU LOKALITY. GEODETICKÉ ZAMERANIE BOLO VYKONANÉ 04/2021 FIRMOU MAP GEO s.r.o., TREŇČÍN. PRED ZAČIATKOM VÝKOPOVÝCH PRÁČ JE NUTNÉ VYTÝČIŤ VŠETKY INŽINIERSKE SIETE. NEVHODNÉ PODLOŽIE SA V PRÍPADOCH NEDOSTATOČNEJ ÚNOSNOSTI DO HĽBKY 0,3m OD PLÁNE STABILIZUJE CEMENTOM (PRIDANÍM 3-4% CEMENTU). LÍNOVÝ ŽLAB JE NUTNÉ OSADIŤ POMOCOU GEODETA. ŠPORTOVÉ POVRCHY PRE BEŽECKÉ DRÁHY MUSIA MAŤ PLATNÝ CERTIFIKÁT IAAF DOÁVATEĽ ŠPORTOVÝCH POVRCHOV PRE VIACÚČELOVÉ IHRISKO MUSÍ DOLOŽIŤ PLATNÝ "TEST REPORT" NA SYSTÉM POVRCHU (PODKLADNÝ PRUŽNÝ PRIEPUSTNÝ POVRCH A ŠPORTOVÝ POVRCH). ŠPORTOVÉ VYBAVENIE PRE ATLETIKU MUSÍ MAŤ PLATNÝ CERTIFIKÁT IAAF. PODKLAD POD UMELÉ POVRCHY BUDE REALIZOVANÝ S ROVINATOSŤOU ±3mm NA 4m LATI.

±0,000 = 284,900 m.n.m. Bpv S-JTSK (výška odvod.žľabu ihriska)

ZODP.PROJEKTANT	VYPRACOVAL	KONTROLOVAL	<div>Deals Management, a.s. Brnianska 2392, 911 05 Trenčín IČO : 46160990 IČ DPH: SK 2023277058 office@bestprojekt.cz</div> <div>BESTPROJEKT</div>		
ING. DUŠAN KRUPALA	BRANISLAV MÚČKA	MIROSLAV VYPUŠŤÁK			
MIESTO : 1. ZŠ , Žiar nad Hronom			KRAJ: BANSKOBYSTRICKÝ	FORMÁT	2x A4
INVESTOR : Mesto Žiar nad Hronom, Š. Moysesa 46, 965 19 Žiar nad Hronom				DÁTUM	04/2021
Stavba: Rekonštrukcia športoviska v areáli 1. ZŠ - Žiar nad Hronom				ÚČEL	DRS
				ČÍSLO ZÁKAZKY	ČÍSLO PARÉ
				20210025	
Obsah: DETAIL ŽLABU - B VPUŠŤ			Mierka: 1:5	Číslo výkresu: D-108	

A	ATLETICKÁ DRÁHA	B	VIACÚČELOVÉ IHRISKO
POLYURETANOVÝ POVRCH EPDM, hr. 13mm (napr. CONIPUR SP, SPURTAN WS)		POLYURETANOVÝ POVRCH EPDM, hr. 10mm (napr. CONIPUR EPDM, POLYPLAY SE)	
ŠPORTOVÝ POVRCH (PRUŽNÁ PODLOŽKA), hr. 35mm (napr. CONIPUR ET, POLYTAN ET)		UMELÝ ŠPORTOVÝ POVRCH (PRUŽNÁ PODLOŽKA), hr. 35mm (napr. CONIPUR ET, POLYTAN ET)	
DRVENÉ KAMENIVO TR. A (0-4), max.zh.hr.10mm		DRVENÉ KAMENIVO TR. A (0-4), max.zh.hr.10mm	
DRVENÉ KAMENIVO TR. A (4-8), zh.hr.20mm		DRVENÉ KAMENIVO TR. A (4-8), zh.hr.20mm	
DRVENÉ KAMENIVO TR. A (8-16), zh.hr.40mm		DRVENÉ KAMENIVO TR. A (8-16), zh.hr.40mm	
DRVENÉ KAMENIVO TR. A (16-32), zh.hr.80mm		DRVENÉ KAMENIVO TR. A (16-32), zh.hr.80mm	
DRVENÉ KAMENIVO TR. A (32-63), zh.hr.160mm		DRVENÉ KAMENIVO TR. A (32-63), zh.hr.160mm	
UPRAVENÝ TERÉN		UPRAVENÝ TERÉN	