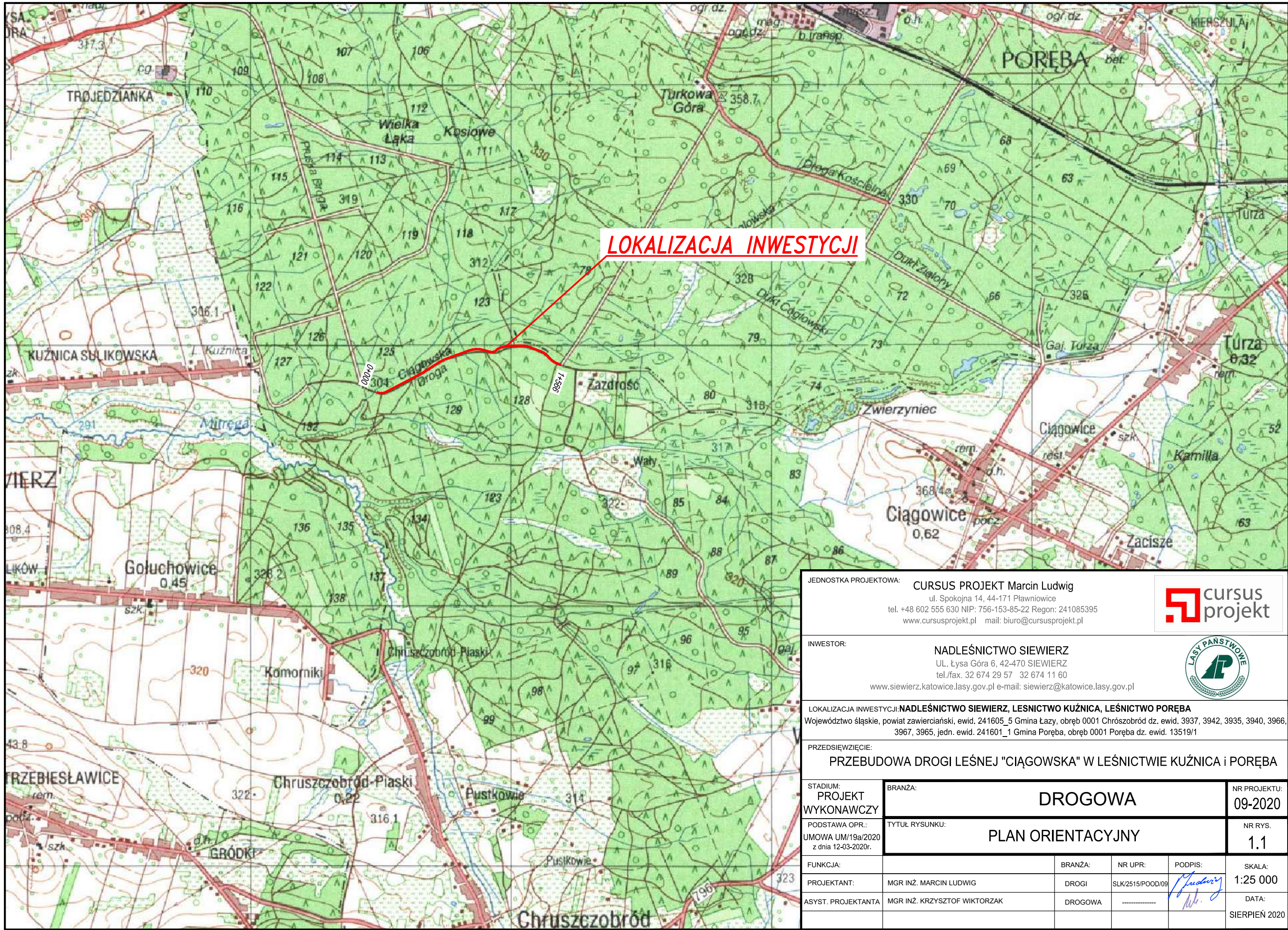


LOKALIZACJA INWESTYCJI



JEDNOSTKA PROJEKTOWA: CURSUS PROJEKT Marcin Ludwig ul. Spokojna 14, 44-171 Pławniowice tel. +48 602 555 630 NIP: 756-153-85-22 Regon: 241085395 www.cursusprojekt.pl mail: biuro@cursusprojekt.pl		
INWESTOR: NADLEŚNICTWO SIEWIERZ UL. Łysa Góra 6, 42-470 SIEWIERZ tel./fax. 32 674 29 57 32 674 11 60 www.siewierz.katowice.lasy.gov.pl e-mail: siewierz@katowice.lasy.gov.pl		
LOKALIZACJA INWESTYCJI: NADLEŚNICTWO SIEWIERZ, LEŚNICTWO KUŹNICA, LEŚNICTWO PORĘBA Województwo śląskie, powiat zawierciański, ewid. 241605_5 Gmina Łazy, obręb 0001 Chruszczobród dz. ewid. 3937, 3942, 3935, 3940, 3966, 3967, 3965, jedn. ewid. 241601_1 Gmina Poręba, obręb 0001 Poręba dz. ewid. 13519/1		
PRZEDSIĘWZIĘCIE: PRZEBUDOWA DROGI LEŚNEJ "CIĄGOWSKA" W LEŚNICTWIE KUŹNICA I PORĘBA		
STADIUM: PROJEKT WYKONAWCZY	BRANŻA: DROGOWA	NR PROJEKTU: 09-2020
PODSTAWA OPR.: UMOWA UM/19a/2020 z dnia 12-03-2020r.	TYTUŁ RYSUNKU: PLAN ORIENTACYJNY	NR RYS. 1.1
FUNKCJA:	BRANŻA:	SKALA:
PROJEKTANT:	MGR INŻ. MARCIN LUDWIG	DROGI
ASYST. PROJEKTANTA	MGR INŻ. KRZYSZTOF WIKTORZAK	DROGOWA
		NR UPR:
		PODPIS:
		SKALA:
		DATA:
		SIERPIEŃ 2020