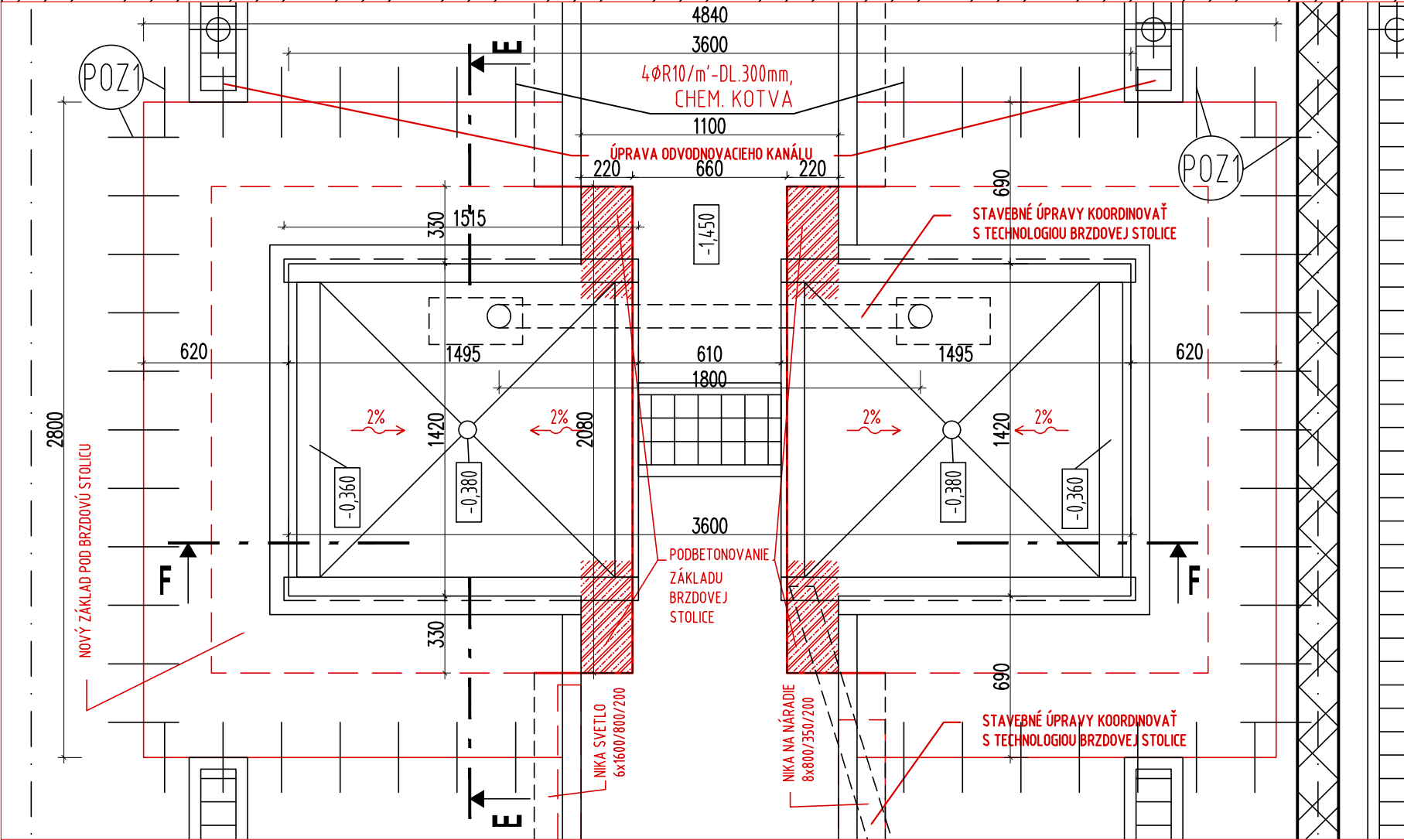
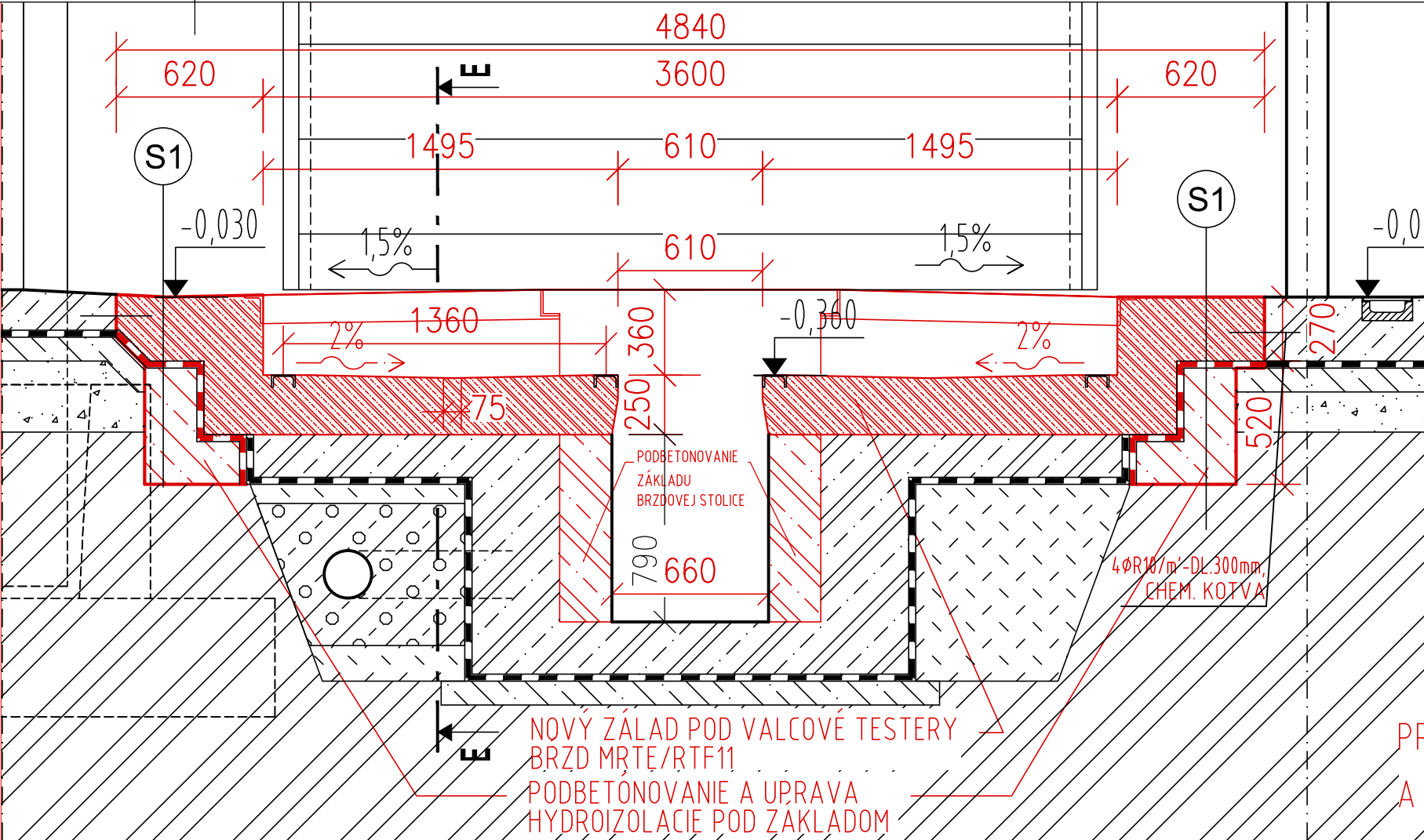
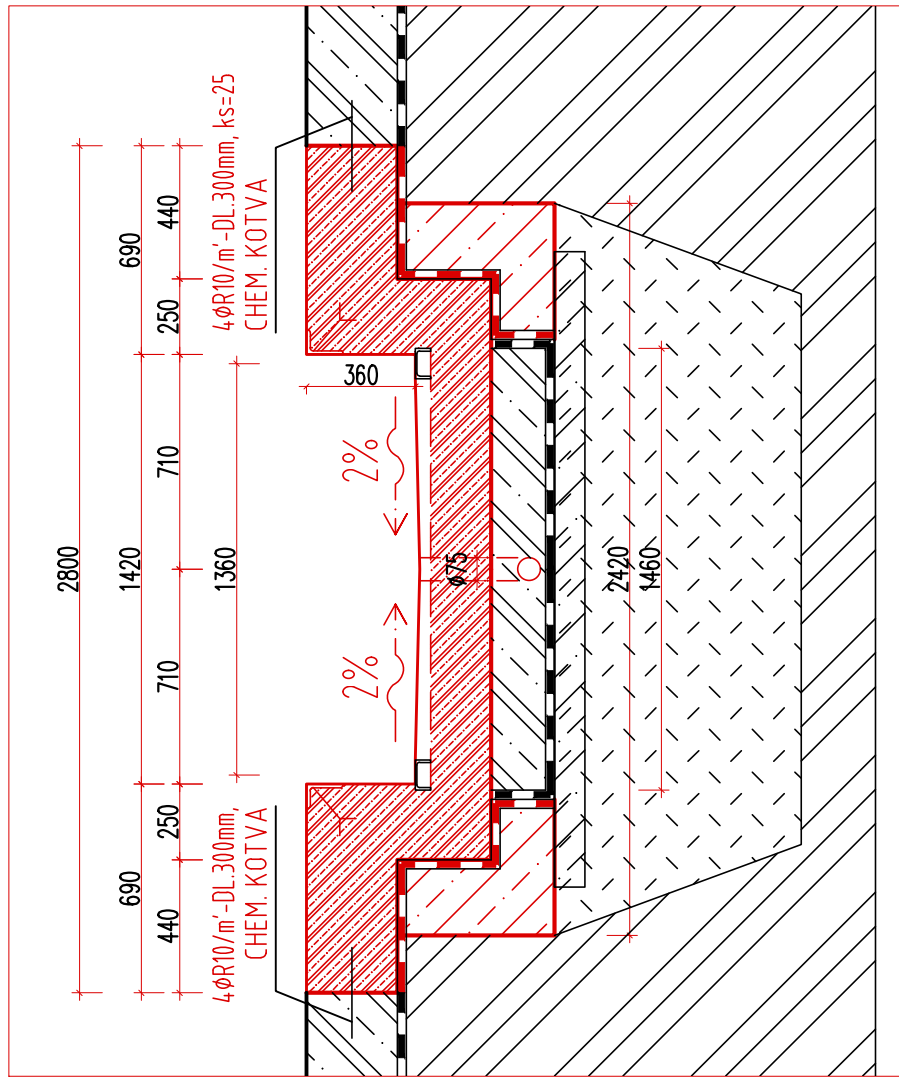


- S1** PODLAHA HALY
- OLEJOVZDORNÝ 2-KOMPONENTNÝ EPOXIDOVÝ HRUBOVRSTVÝ NÁTER - REF. Sikafloor 264 +Sikafloor 156
  - EPOXIDOVÁ PENETRÁCIA NA MASTNÝ BETÓN REF. IN-EPOX 2060
  - PREBRÚSENIE POVRCHU
  - Ž.B. DOSKA, HR. 200 mm, V ČASTI SPÁDOVANÁ - VIĎ STATIKA
  - HYDROIZOLAČNÁ FÓLIA ODOLNÁ ROPNÝM PRODUKTOM, 2xGEOTEXTÍLIA
  - PODKLADNÝ BETÓN, HR. 100 mm, V MIESTE PRIECOK VYSTUŽIŤ SIETOU 100/100/Ø8
  - ŠTRKOVÉ LÔŽKO, HR. 300 mm, Z TOHO 200 mm REALIZOVANÉ V RÁMCI HTÚ
  - ZNEHODNETENÚ VRSTVU NAHRADIŤ, VYROVNAŤ, ZHUTNIŤ

- S2** STENA V MONTÁŽNOM KANÁLE
- OLEJOVZDORNÁ EPOXIDOVÁ FARBA SVETLÁ SIVÁ RAL 7035
  - EPOXIDOVÁ PENETRÁCIA NA BETÓN
  - Ž.B. STENA, HR. 200 mm, BETONOVANA DODATOČNE POHLADOVOSŤ SB2
  - HYDROIZOLAČNÁ FÓLIA ODOLNÁ ROPNÝM PRODUKTOM, 2xGEOTEXTÍLIA
  - PODKLADNÝ BETÓN, HR. 100 mm
  - RASTLÝ TERÉN - VYROVNAŤ, DOHUTNIŤ

- S3** PODLAHA V SERVISNEJ JAME
- OLEJOVZDORNÁ EPOXIDOVÁ FARBA SVETLÁ SIVÁ RAL 7035
  - EPOXIDOVÁ PENETRÁCIA NA MASTNÝ BETÓN REF. IN-EPOX 2060
  - PREBRÚSENIE POVRCHU
  - Ž.B. DOSKA, HR. 200-250 mm, SPÁDOVANÁ - VIĎ STATIKA
  - HYDROIZOLAČNÁ FÓLIA ODOLNÁ ROPNÝM PRODUKTOM, 2xGEOTEXTÍLIA
  - PODKLADNÝ BETÓN, HR. 100 mm
  - RASTLÝ TERÉN - VYROVNAŤ, DOHUTNIŤ



- LEGENDA MATERIÁLOV**
- NAVRHOVANÉ KONŠTRUKCIE
  - EXISTUJÚCE KONŠTRUKCIE
  - NOSNÁ ŽELEŽOBETONOVÁ KONŠTRUKCIA
  - PROSTÝ BETÓN, OBRUBY, ZÁLIEVKY BEZPEČNOSTNÝCH DVERÍ, SPÁDOVÉ VRSTVY
  - OZNAČENIE ZÁMOČNÍCKEHO VÝROBKU
  - OZNAČENIE SKLADBY

Poz. 1  
Pôvodnú dosku podlahy v strede výšky prepojiť s doskou brzdovej stolice trňom 4ØR10/m² dĺžky 300 mm. (po 250 mm).  
Trň navŕať 150 mm do pôvodnej podlahy na chemickú kotvu a 150 mm uloženie do dosky brzdovej stolice.

- POZNÁMKY**
- TECHNICKÁ SPRÁVA JE NEODELITELNOU SÚČASŤOU TEJTO PD.
  - JE NUTNÉ DODRŽAŤ VŠETKY TECHNOLOGICKÉ POSTUPY A DETAILS VÝROBCOV MATERIÁLU. JE NUTNÉ DODRŽAŤ VŠETKY TECHNOLOGICKÉ NADVÄZNOSTI STAVEBNÝCH PRÁC, HLAVNE POŽIADAVKY NA ODDEBNENÚ A PLNE DOTVAROVANÚ KONŠTRUKCIU, ROVNAKO AJ PRESTÁVKY SPOJENÉ HLAVNE SO ZRENÍM MATERIÁLU A APLIKÁCIU V REÁLNYCH KLIMATICKÝCH PODMIENKACH.
  - VŠETKO VYHOTOVÍ ŠPECIALIZOVANÁ FIRMA. DETAILS BUDÚ UPRESNENÉ V DODÁVATELSKEJ DOKUMENTÁCII PO VÝBERE DODÁVATEĽA
  - VŠETKY PRIERAZY A ZMENY OPROTI PôVODNEJ DOKUMENTÁ MUSÍ ODSÚHLASIŤ STATIK. TÁTO DOKUMENTÁCIA NENAHRAZUJE DIELENSKÚ DOKUMENTÁCIU - VÝROBNÉ VÝKRESY JE POVINNÝ VYPRACOVAT DODÁVATEĽ
  - VŠETKY KÓTY SÚ ORIENTAČNÉ, PRED VÝROBOU JE DODÁVATEĽ POVINNÝ VŠETKY ROZMERY NA STAVBE SKONTROLOVAŤ, ROZMERY PRVKOV UPRAVIŤ K REÁLNEMU STAVU
  - PRED REALIZÁCIOU DODÁVATEĽ POSKYTNE GP NA ODSÚHLASENIE DIELENSKÚ DOKUMENTÁCIU
  - VŠETKY PORUŠENÉ HYDROIZOLÁCIE JE POTREBNÉ PO UKONČENÍ PRÁC VYSPRÁVIŤ

ORIENTÁCIA		PROJEKTANT		AUTORIZAČNÉ RAZÍTKO		AUTORIZAČNÉ RAZÍTKO				
		CITYPROJEKT, s.r.o. Adámiho 3, 841 05 Bratislava tel.: 0902 37 82 16 skype: cityprojekt e-mail: citovicky@cityprojekt.sk www.cityprojekt.sk								
±0,000=134,30 m.n.m.										
Autori:		Ing.arch. Pavol Citovický		Vypracoval:		Spolupráca:		Kontroloval:		
Zodp. projektant:		Ing.arch. Pavol Citovický		Ing. arch. Dušan Poliak Ing. arch. Stano Cesnak		Ing. arch. Dušan Poliak Ing. arch. Stano Cesnak		Ing. arch. Pavol Citovický		
Projektant:				CITYPROJEKT, s.r.o., Adámiho 3, 841 05 Bratislava				Mierka:		1:100 / 1:50
Objednávateľ:				DPB, a.s. Olejkárska 1, 814 52 Bratislava				Obec:		Bratislava - Petržalka
Názov stavby:				DPB - montážne kanály - brzdová stolica				Okres:		Bratislava V
Miesto:				Betliarska ulica, Bratislava, Petržalka, katastrálne územie: Petržalka, parc.č. 3021/100				Dátum:		10/2021
Stavebný objekt:				SO 01 - Vozovňa Janíkov dvor				Stupeň:		DRS
Časť:				ARCHITEKTONICKO - STAVEBNÉ RIEŠENIE				Číslo výkresu:		03
Názov výkresu:				ZÁKLAD POD BRZDOVÉ VÁLCE						