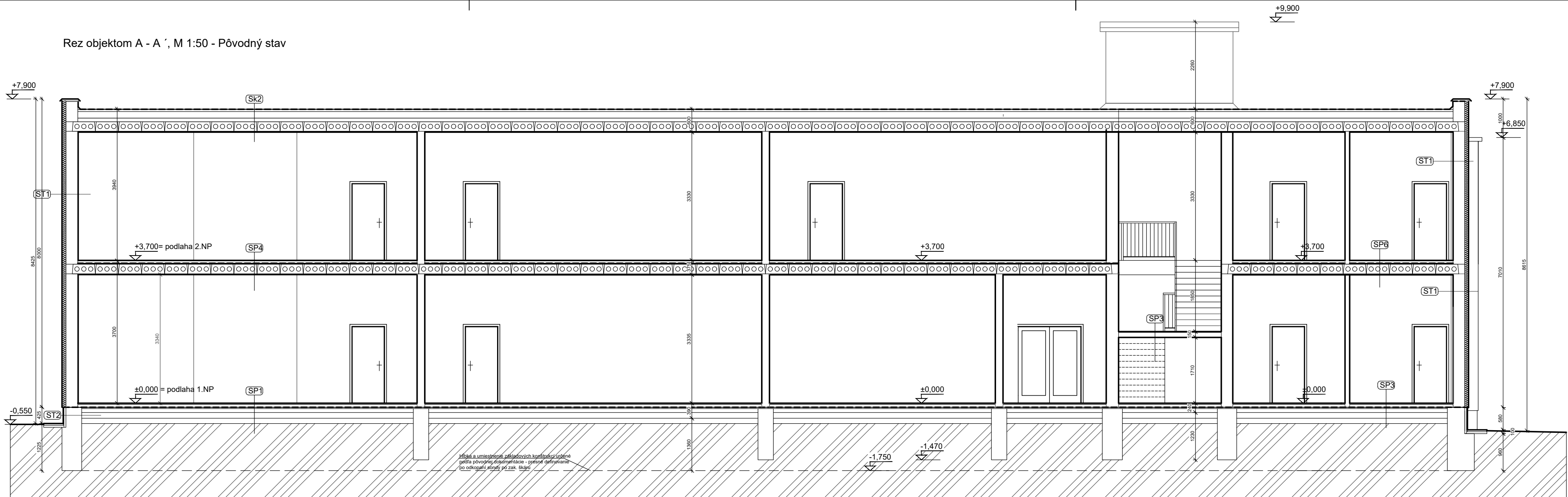


Rez objektom A - A ´ , M 1:50 - Pôvodný stav



LEGENDA MATERIÁLOV:

- Stávajúce murivo
- Obvodové murivo hrúbky : - 320 mm
  - Stĺpy ŽB - rozmer 320 x 700 mm
  - Vnútorne nosné murivo hrúbky : - 300 mm
  - 200 mm
  - 120 mm
- Priečky z PPT :

POZNÁMKY:

- Dokumentácia je spracovaná v rozsahu pre stavebné povolenie a nenahrádza realizačný projekt
- Dokumentácia je spracovaná na základe normotvornej legislatívy a požiadaviek investora
- Dokumentácia vyzáda z podkladov z pôvodnej projektovej dokumentácie z Decembar r. 1963
- Všetky nejasnosti, ktoré nie sú zhotoviteľovi stavby zrozumiteľné z dokumentácie, treba konzultovať s projektantom
- Upozorňujeme dodávateľa na včasné preštieňovanie dokumentácie
- Požiarne odolnosť konštrukcií: viď projekt PO (Požiarne ochrana) a výpisy výplní otvorov, výplne musia byť s požiarne certifikovanou odolnosťou podľa projektu, požiarne uzávery konzultovať so špecialistom PO
- Stavebné úpravy pre profesiie realizovať podľa výkresov jednotlivých profesií

- Finálne úpravy povrchov podláh viď legenda miestností a skladby podláh
- Betónovú mazaninu v podlahách oddeliť od okolitých konštrukcií pásikom polystyrénu hr. min. 10mm
- Pred výrobou výplní otvorov (okná, dvere, zasklené steny) otvor najprv zamerať presne priamo na stavbe
- Priestor medzi oknom a oslením vyplniť polyuretánovou penou
- Ostenia, parapet zatepliť extrudovaným polystyrénom XPS hr.30mm
- Rozhranie materiálov vytmeliť silikónovým tmelom (okno-omietka, parapet-omietka,...)
- V kúpeľniach zhotoviť pod dlažbu stierkový hydroizolačný náter vystužený v rohoch sieťkou (napr. saniflex)
- V prípade zmeny zariadenovacích predmetov je potrebné prepracovať príslušné inštalácie
- Sadrokartónový podhľad v hygienických priestoroch (wc, kúpeľne,...) impregnovaný + parozábrana
- Kontaktný zatepľovací systém lepiť celoplošne v hr. lepiacej hmoty 5 mm

SKLADBY KONŠTRUKCIÍ:

- ◆ **PODLAHA NA TERÉNE - UČEBNE, pôvodná (1.NP) hr. 294 mm**
1. Nášlapná vrstva - povlakové PVC hr. 3 mm
  2. Lepidlo pod pvc hr. 1 mm
  3. Pryžová podložka hr. 2 mm
  4. Cementový poter hr. 23 mm
  5. Škvárobeton hr. 70 mm
  6. 2xhydroiz. asfaltové pásy A 500H hr. 10 mm
  7. Vyrovnávací cement. poter hr. 85 mm
  8. Podkladový betón hr. 100 mm
  9. Zhutnený štrkový násyp
  10. Rastlý terén

- ◆ **PODLAHA NA TERÉNE - CHODBA, pôvodná (1.NP) hr. 294 mm**
1. Teraco dlaždice 200x200 mm hr. 25 mm
  2. Cementová malta 350 kg/m<sup>3</sup> hr. 20 mm
  3. Betónová mazanina B - 135 hr. 50 mm
  4. Škvárový dusaný násyp hr. 70 mm
  5. 2xhydroiz. asfaltové pásy A 500H hr. 10 mm
  6. Vyrovnávací cement. poter hr. 85 mm
  7. Podkladový betón hr. 100 mm
  8. Zhutnený štrkový násyp
  9. Rastlý terén

- ◆ **PODLAHA NA TERÉNE - HYGIENA, pôvodná (1.NP) hr. 294 mm**
1. Keramické dlaždice 100x100 mm hr. 8 mm
  2. Cementová malta 350 kg/m<sup>3</sup> hr. 25 mm
  3. Betónová mazanina B - 135 hr. 67 mm
  4. 2xhydroiz. asfaltové pásy A 500H hr. 10 mm
  5. Vyrovnávací cement. poter hr. 85 mm
  6. Podkladový betón hr. 100 mm
  7. Zhutnený štrkový násyp
  8. Rastlý terén

- ◆ **PODLAHA 2.NP UČEBNE, pôvodná hr. 370 mm**
1. Nášlapná vrstva - povlakové PVC hr. 3 mm
  2. Lepidlo pod pvc hr. 1 mm
  3. Pryžová podložka hr. 2 mm
  4. Cementový poter 350 kg/m<sup>3</sup> hr. 23 mm
  5. Škvárobeton s drátenou vložkou hr. 50 mm
  6. Lepenka voľne ložebná hr. 15 mm
  7. Izolač. doska izoplat hr. 5 mm
  8. Pieskove lôžko hr. 250 mm
  9. Panely pzd š. 600, sv. rozpätie 6,3 m hr. 20 mm
  10. Vápenno cementová omietka

- ◆ **PODLAHA 2.NP - KABINET, pôvodná hr. 370 mm**
1. Gumový povlak s pryžovou podložkou hr. 6 mm
  2. Cementový poter hr. 20 mm
  3. Škvárocementová mazanina hr. 74 mm
  4. Škvárový dusaný násyp hr. 160 mm
  5. Panely pzd š. 600, sv. rozpätie 6,3 m hr. 250 mm
  6. Vápenno cementová omietka

- ◆ **PODLAHA 2.NP HYGIENA, pôvodná hr. 370 mm**
1. Keramické dlaždice 100x100 mm hr. 8 mm
  2. Cementová malta 350 kg/m<sup>3</sup> hr. 25 mm
  3. Betónová mazanina B - 135 hr. 57 mm
  4. 2x Asfaltové pásy + 3x náter hr. 5 mm
  5. Cementový poter 350 kg/m<sup>3</sup> hr. 10 mm
  6. Panely pzd š. do 600 mm hr. 250 mm
  7. Vápenno cementová omietka hr. 20 mm

- ◆ **KONTAKTNÝ ZATEPĽOVACÍ SYSTÉM - pôvodná hr. 425 mm**
1. Vápenno cementová omietka hr. 10 mm
  2. Pôvodné murivo z PPT hr. 300 mm
  3. Lepiaca cementová hmota hr. 5 mm
  4. Tepelná izolácia EPS hr. 100 mm
  5. Lepiaca a stierkováca cem. hmota so sklotextilnou mriežkou hr. 5 mm
  6. Hĺbková penetrácia hr. 5 mm
  7. Fasádna farbená omietka

- ◆ **SKLADBA SOKLA pôvodná hr. 590 mm**
1. Pôvodné základové murivo hr. 500 mm
  2. Lepiaca cementová hmota hr. 5 mm
  3. Tepelná izolácia z XPS hr. 50 mm
  4. Lepiaca a stierkováca hmota so sklotextilnou mriežkou hr. 10 mm
  5. Tehlový obklad hr. 25 mm

- ◆ **SKLADBA STRECHY - nad Telocvičňou, pôvodná hr. 510 mm**
1. Plechová krytina hr. 0,6mm
  2. Hydroizolácia voľne ložená lepenka hr. 26mm
  3. Drevený základ plný hr. 150 mm
  4. Lepené drevené sedlové väzníky - pinostenné po 1,0 m hr. 150 mm
  5. Tepelná izolácia sklená vata hr. 26 mm
  6. Pliné podbitie dr. doskami hr. 20 mm
  7. Drevený rošt hr. 25 mm
  8. Drevený obklad P+D

- ◆ **SKLADBA STRECHY - nad Učebňami, pôvodná hr. 550 mm**
1. Povlaková krytina, sklobit 2x hr. 5mm
  2. Cementový poter hladný , 450 kg/m<sup>3</sup> hr. 25 mm
  3. Škvárobeton vytvorená do spádu hr. 250 mm
  4. Panely PZD hr. 250 mm
  5. Vápennocementvá omietka hr. 20

Autor projektu:	Ing.arch. Maroš Miko, Ďurčiná 20, Rajec 015 01, mob: +421 914 138 742, E-mail: marosmiko@gmail.com		
Vypracoval:	Ing.arch. Maroš Miko		
Zodpovedný projektant:	Ing. Lukáš Holubek, Májová 414, 013 06 Terchová		
Investor :	Obec Ďurčiná, Ďurčiná č. 77, PSČ 015 01, SR		
Dokumentácia:	Prestavba s dostavbou objektu - Projekt pre stavebné povolenie	Stupeň : Dokumentácia pre stavebné povolenie	
Miesto stavby :	Kraj Žilinský, okres Žilina, k. ú. : Ďurčiná (813851), obec: Ďurčiná, p.č. 782/4 ; LV: 1		
Objekt:	SO 01 Materská škola Ďurčiná - Prestavba s dostavbou objektu		
Názov výkresu:	Rez objektom A - A ´ - Pôvodný stav	Dátum: 04/2019	Formát: 4x A4
		Mierka: 1:75	Číslo výkresu: P - 06