

Martin Moltaš
Město Znojmo

Pořadové číslo: 613/2022-SG
Číslo jednací: 761/15/22
Vyřizuje: Simona Goldmannová
Tel.: +420730192181, +420515282577
Email: goldmannova@vaszn.cz
Datum: 30.3.2022

Stanovisko k existenci inženýrských sítí k stavebnímu povolení

Název stavby: Znojmo, Skatepark Znojmo, parc.č. 2152/2, 2155/19

Místo stavby: pozemky parc.č. viz PD

Katastrální území: Znojmo-město

Projektant stavby: Mystic construction, s.r.o.

Investor stavby: Město Znojmo

Stanovisko:

Upozorňujeme na možný výskyt přípojek!

Na výše uvedených pozemcích se **nenacházejí žádné sítě ve správě VAS, a.s.** divize Znojmo. K vydání stavebního povolení **nemáme námitek.**

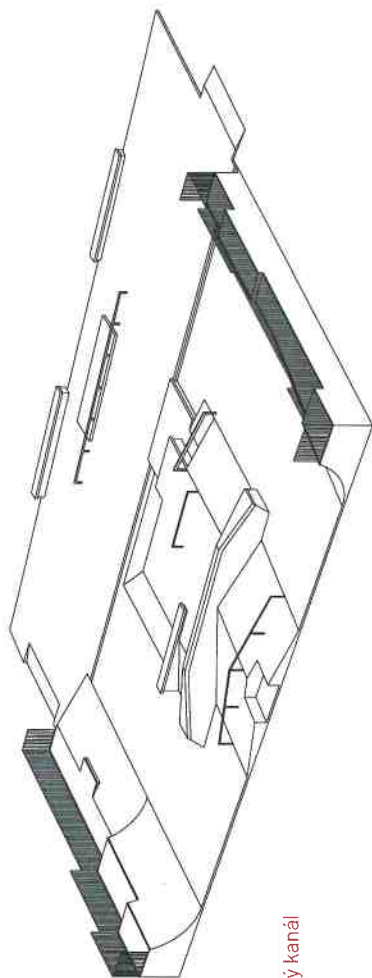
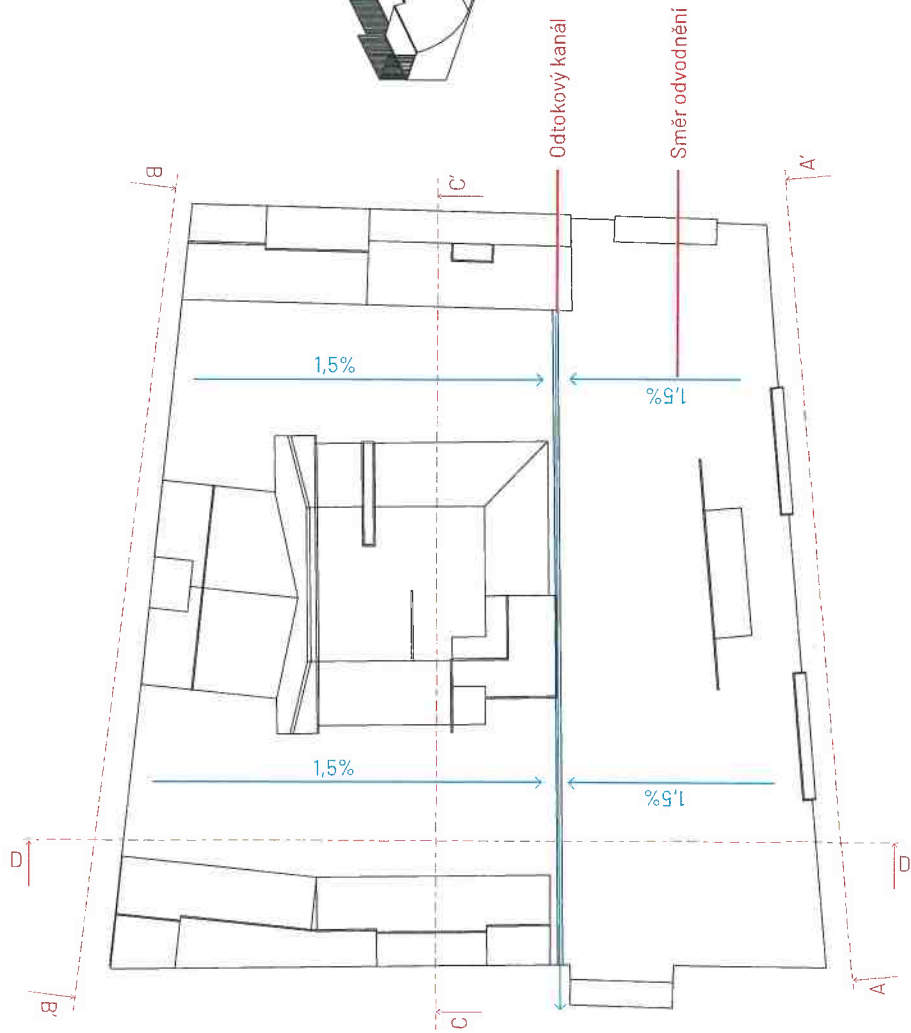
Toto vyjádření platí jen pro dokumentaci ověřenou VAS, a.s. divize Znojmo a pro rozsah prací v ní uvedených. Doba platnosti tohoto vyjádření je 1 rok ode dne vydání.

S pozdravem

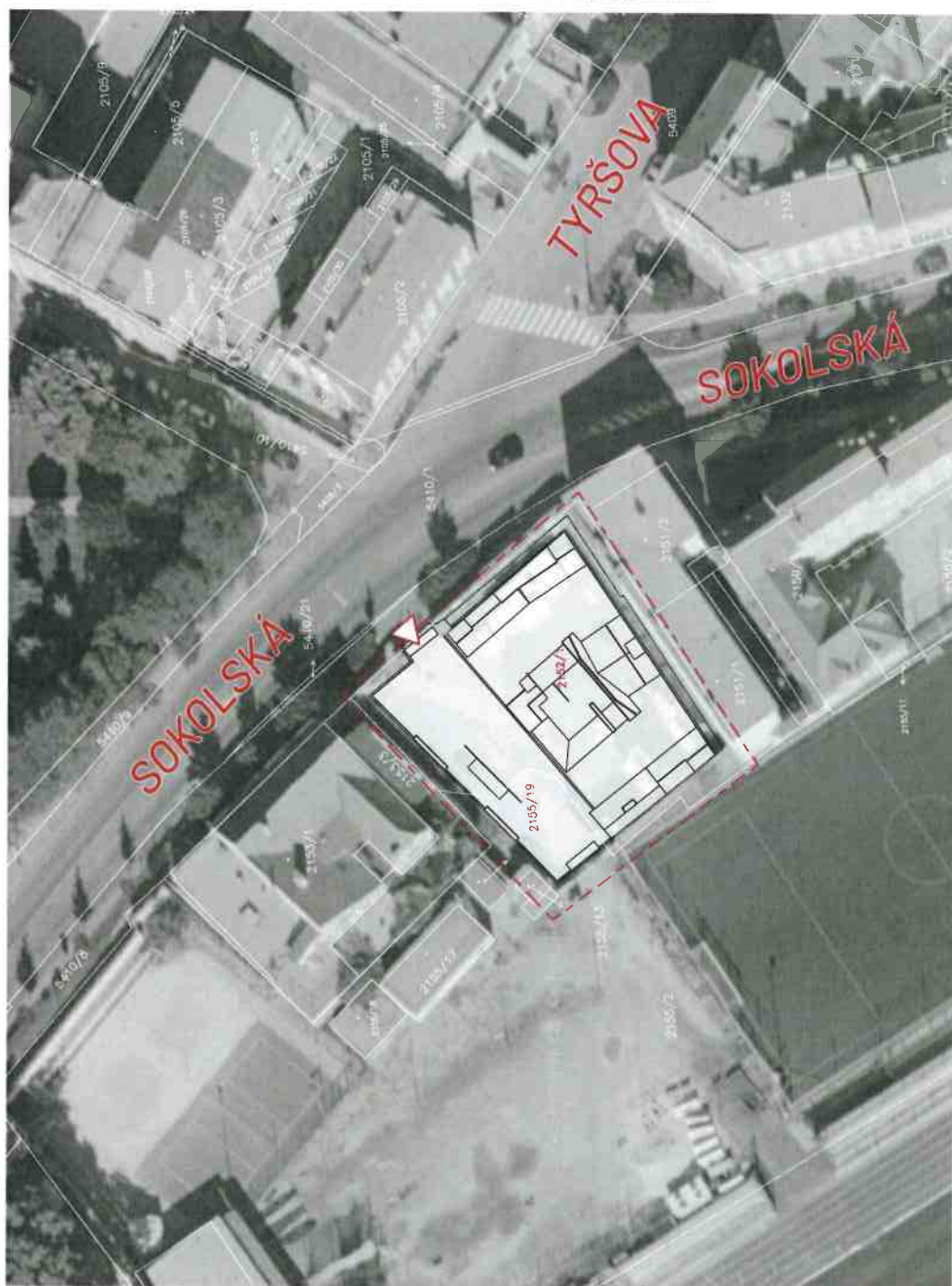
Ing. Jiří Žižka
vedoucí TÚ divize Znojmo



VODÁRENSKÁ
AKCIOVÁ SPOLEČNOST, a.s.
Soběšická 820/156, Lesná, 638 00 Brno
Divize Znojmo
Kotkova 20, 670 25 Znojmo




Vypracoval:		Kontroloval:		Zodpovědná osoba:
David Šmíd a Ing. Petr Jelinek		Radomír Teichmann		
INVESTOR: město Znojmo, Obroková 10/12, 669 22				
MÍSTO STAVBY: Znojmo, ulice Sokolská, parcela 2152/2 a 2155/19				
Skatepark Znojmo - projektová dokumentace				
AKCE				
Koordináční výkres				
OBSAH				
<div><div></div><div>—</div></div>				



K této dokumentaci bylo vydáno stanovisko
VODÁRENSKÁ AKCIOVÁ SPOLEČNOST, a.s.
DIVIZE ZNOJMO 613/2022-80
Č.j. 761/15/22 ze dne: 30.03.2022
Toto razítko slouží pouze k identifikaci předložené
dokumentace a nelze jej považovat za naše stanovisko. 02

Hranice řešeného území

<div> <div>Vypracoval:</div> <div>David Šmíd a Ing. Petr Jelinek</div> </div>	<div> <div>Kontroloval:</div> <div>Radomír Teichmann</div> </div>	<div> <div>Zodpovědná osoba:</div> <div>Radomír Teichmann</div> </div>	<div>  </div> <div> <div>FIRMA:</div> <div>Mystic construction, s.r.o.</div> </div> <div> <div>ADRESA:</div> <div>Šimská 26, Praha 2, 20 00</div> </div> <div> <div>TELEFON:</div> <div>+420777920120 / info@SKATEPARKCZ</div> </div>
<div>INVESTOR: město Znojmo, Obroková 10/12, 669 22</div>			
<div>MÍSTO STAVBY: Znojmo, ulice Sokolská, parcela 2152/2 a 2155/19</div>			
<div>Skatepark Znojmo - projektová dokumentace</div>			<div> <div>DATUM</div> <div>11/2/2021</div> </div>
<div>AKCE</div>			<div> <div>STUPEN PD</div> <div>DPS</div> </div>
<div>Širší vztahy</div>			<div> <div>MĚŘÍTKO</div> <div>1:500</div> </div>
<div>OBSAH</div>			<div> <div>FORMÁT</div> <div>A3</div> </div>
<div>Č. KOPIE</div>			<div> <div>Č. VÝKRESU</div> <div>C.1</div> </div>