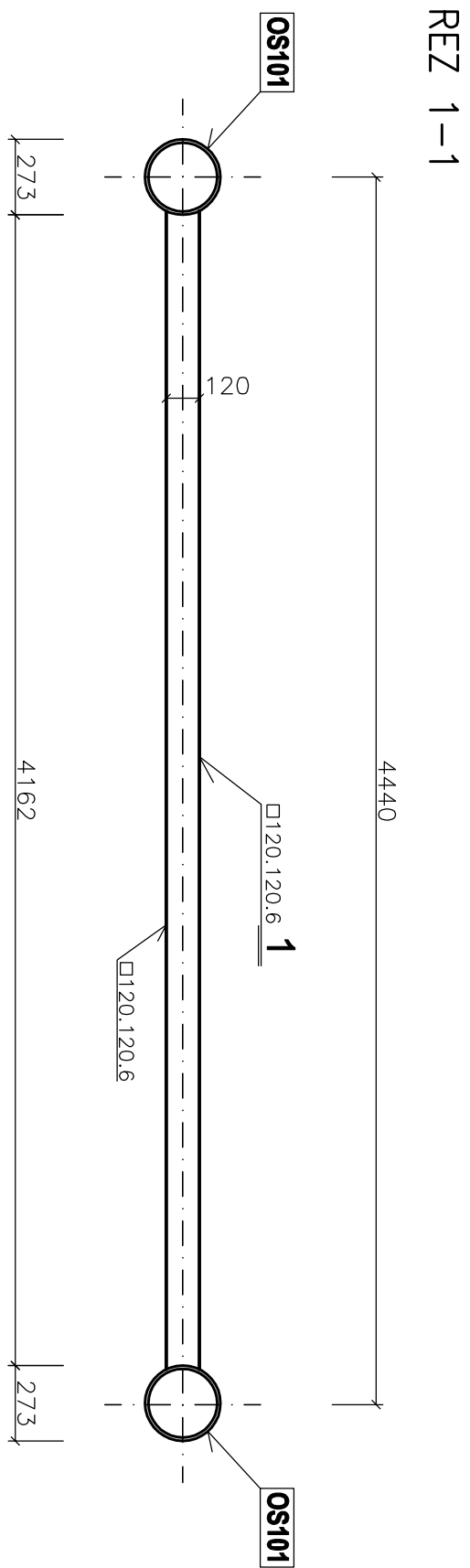
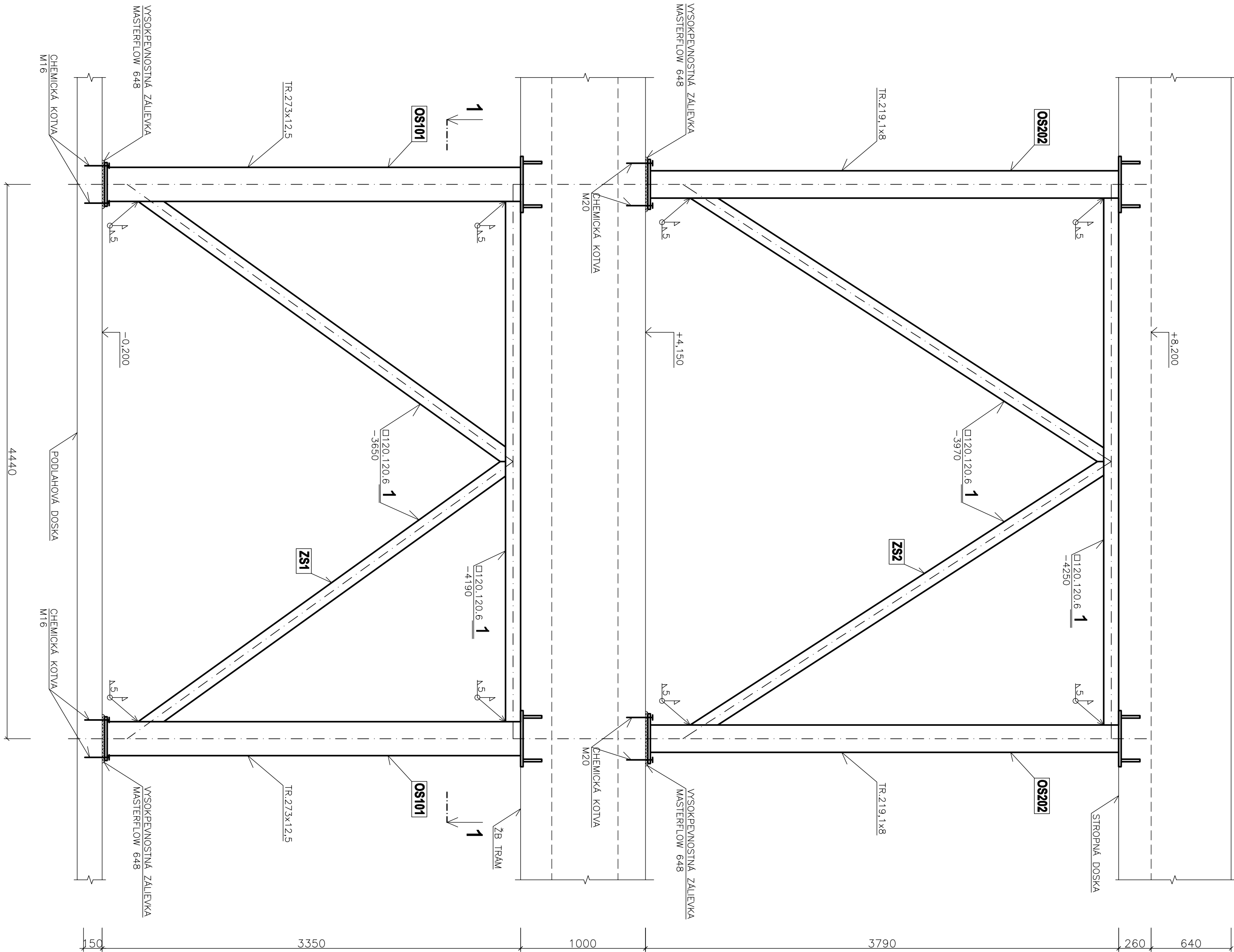


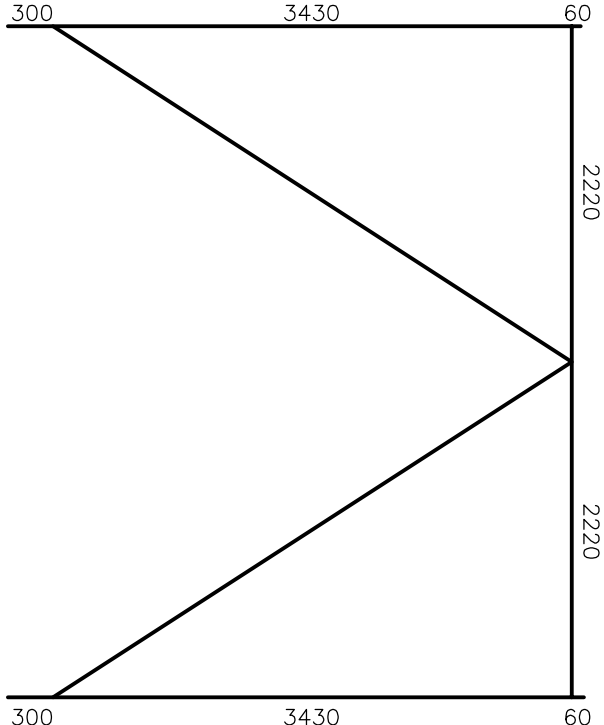
ZS1 - 1x

ZS2 - 1x

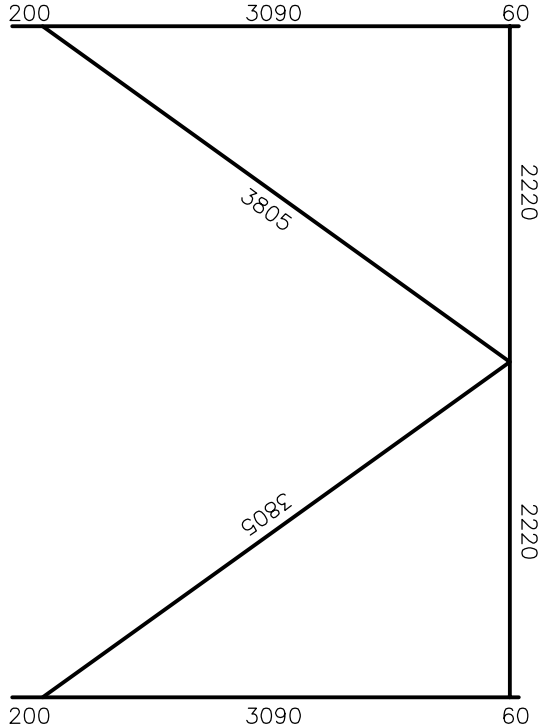
POHLAD, M1:25



OSOVA SCHEMA – ZS1
POHLAD, M1:50



OSOVA SCHEMA – ZS2
POHLAD, M1:50



POZNÁMKY :

POZN 1: OCEL. KONŠTRUKCE NÁRIETĚ OCHRANNÝM NÁTEROM

OCEL S355 MPA - STLPY VO VSTUPNEJ ČASTI

ORIENTÁCIA		PROJEKTANT	AUTORIZAČNÉ ROZLIČKO		AUTORIZAČNÉ ROZLIČKO
		HALVON, s.r.o. Gogolova 18 852 02 Bratislava email:halvon.stela@gmail.com			
Autor:	Ing. Pavol Dřha	Výpracoval:	Ing. Pavol Dřha	Spoluprac:	Ing. Marián Hlavň
Zodp. projektant:	Ing. Marián Hlavň		Ing. Marián Hlavň		
Investor:	ŠPORTOVÝ STADIÓN, s.r.o. ŠPORTOVÝ STADIÓN, s.r.o. ŠPORTOVÝ STADIÓN, s.r.o.				
Názov stavby:	Šport stredisko Malacky				
Miesto:	Malacky, p.č. 3258/98, 3259/42, 3270/3, 3271/1				
Stavový objekt:	SO 101				
Časť:	Stavba náteru				
Názov výnosu:	STUŽIDLO ZS1, ZS2				
Číslo výnosu:					24