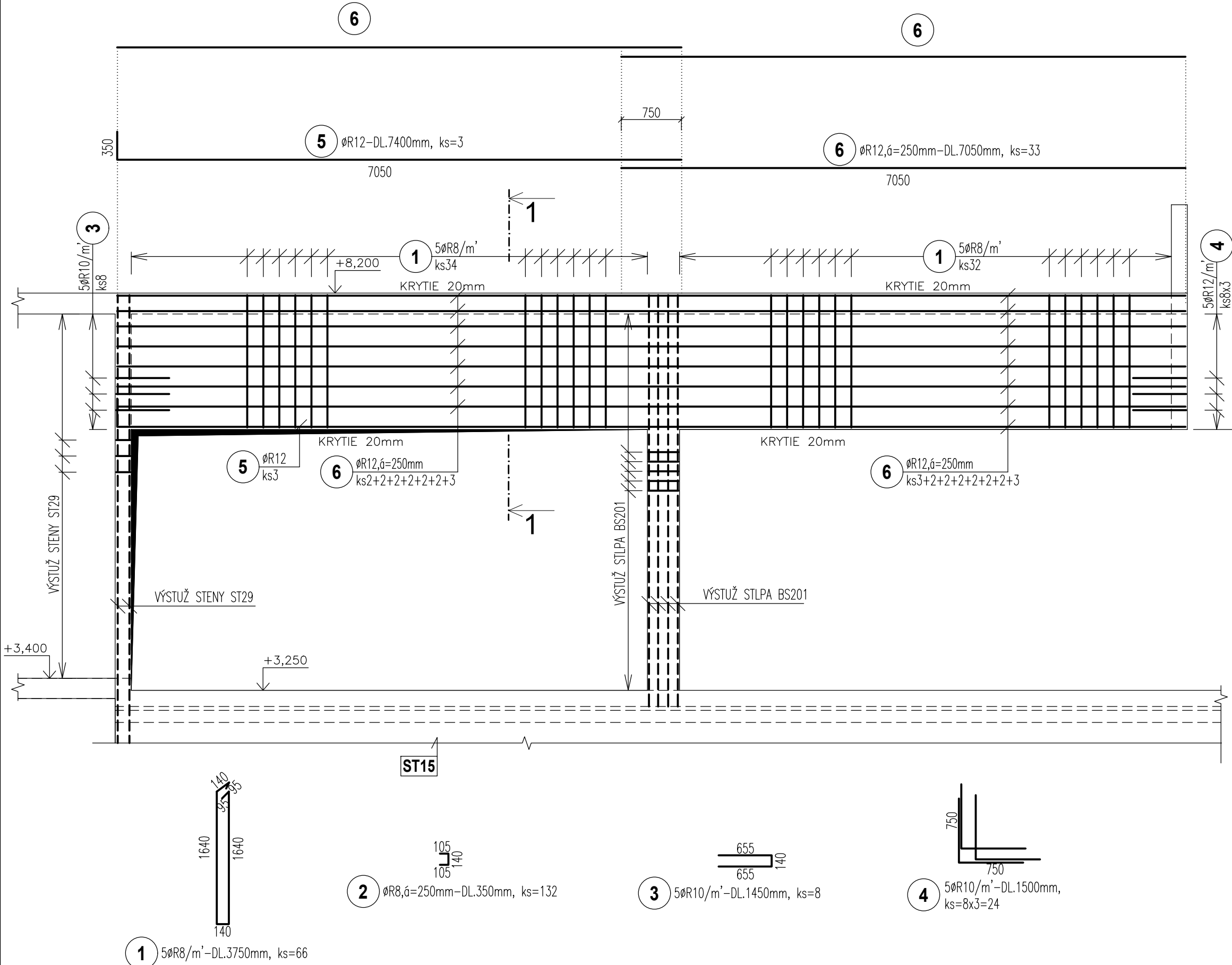
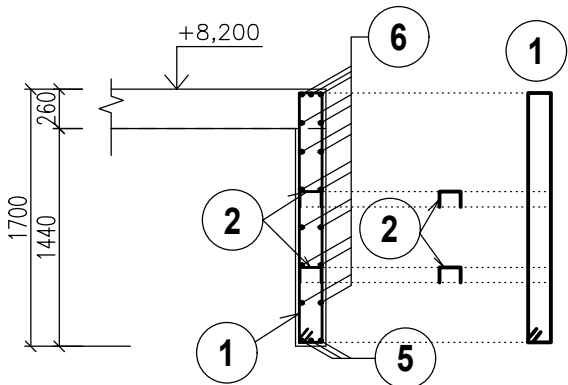


ST31-1x

POHLAD, M1:50



REZ 1–1, M1:50



POZNAMKY :

- POZN.1: KRYTIE POZDLŽNEJ VÝSTUŽE JE 20mm!!!
- POZN.2: DODRŽAŤ TECHNOLOGICKÝ POSTUP
- POZN.3: PRIERAZY SKOORDINOVAŤ S PROFESIAMII!!!
- POZN.4: KÓTOVANIE NA OS PRÚTOV
- POZN.5: VÝSTUŽ V MIESTE OTVOROV VYSTRIHNÚŤ!!!

BETÓN EN206-1 - C25/30 - XC2 (SK) - CI 0.4 - Dmax 16mm - S3 - ZÁKLADY
BETÓN EN206-1 - C25/30 - XC1 (SK) - CI 0.4 - Dmax 16mm - S3 - MONOLIT. KONŠTR.
BETÓN EN206-1 - C25/30 - XC1 (SK) - CI 0.4 - Dmax 8mm - S3 - PLECHODOSKA
VÝSTUŽ S500B
ZVÁRANÁ SIEŤ BST 500 M

ORIENTÁCIA		PROJEKTANT		AUTORIZAČNÉ RAZÍTKO		AUTORIZAČNÉ RAZÍTKO	
		HALVON, s.r.o. Gogoľova 18 852 02 Bratislava e-mail: halvon.statika@gmail.com					
±0,000=165,15 m n.m.							
Autor:		Ing. arch. Pavol Citovický		Vypracoval:		Spolupráca:	
Zodp. projektant:		Ing. Marián Halvoň Ing. Pavol Drha		Ing. Pavol Drha Ing. Mária Ogureková			
Projektant:				CITYPROJEKT, s.r.o., Adámiho 3, 841 05 Bratislava		Kontroloval:	
Investor:				Šport aréna Malacky, s. r. o. Sasinkova 901/2, 901 01 Malacky		Ing. Marián Halvoň	
Názov stavby:				Šport aréna Malacky		Mierka:	
Miesto:				Malacky, p. č. 3258/39, 3258/42, 3270/3, 3271/1		1:50	
Stavebný objekt:				SO 101		Obec:	
Časť:				Statické riešenie		Malacky	
Názov výkresu:				VÝKRES VÝTUŽE STENY ST31		Okres:	
						Dátum:	
						06/2021	
						Stupeň:	
						DRS	
						Číslo výkresu:	
						130	