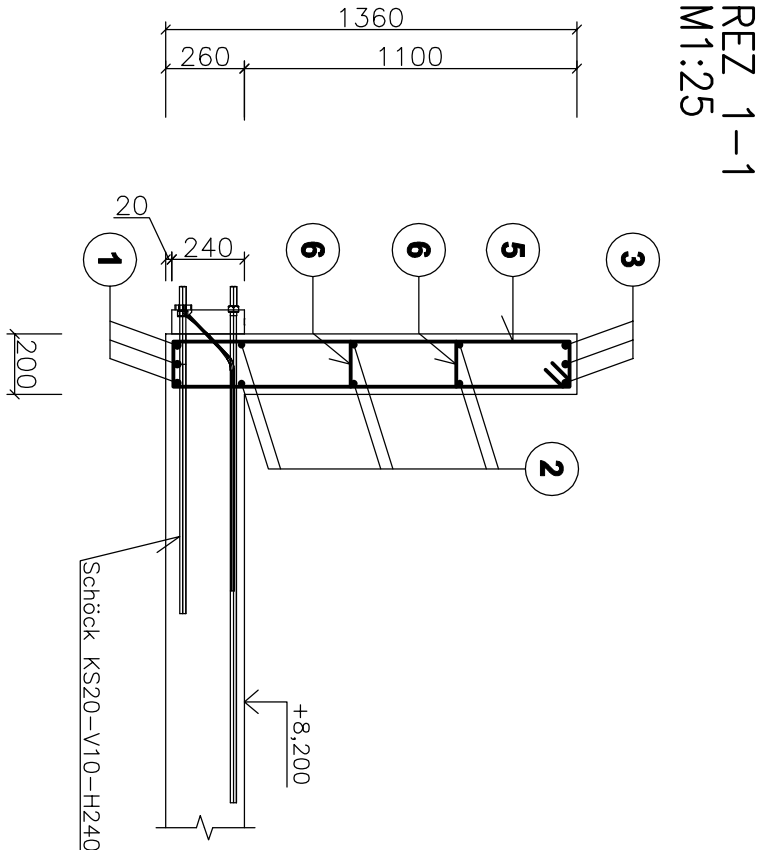
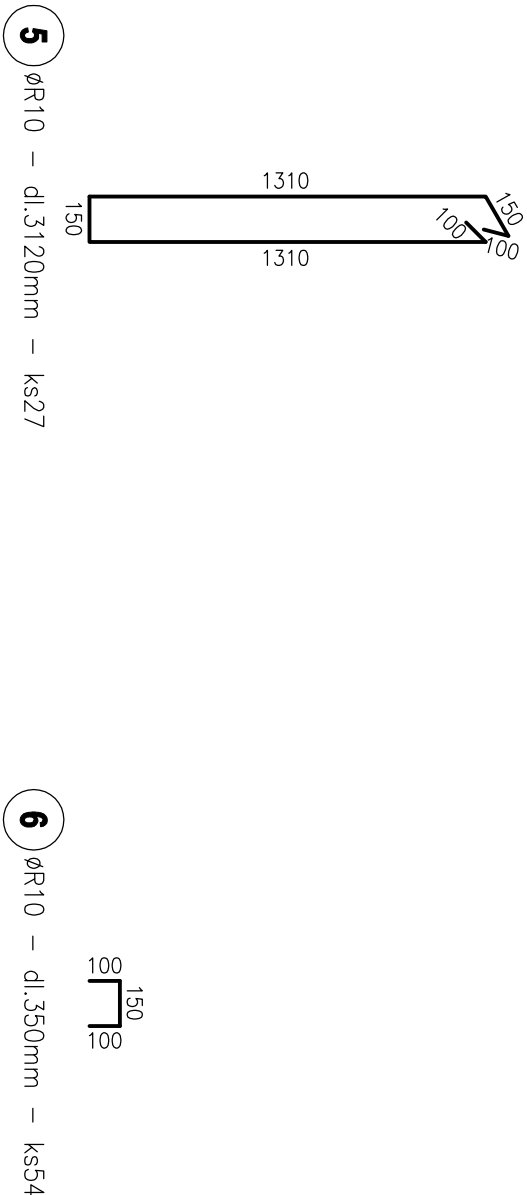
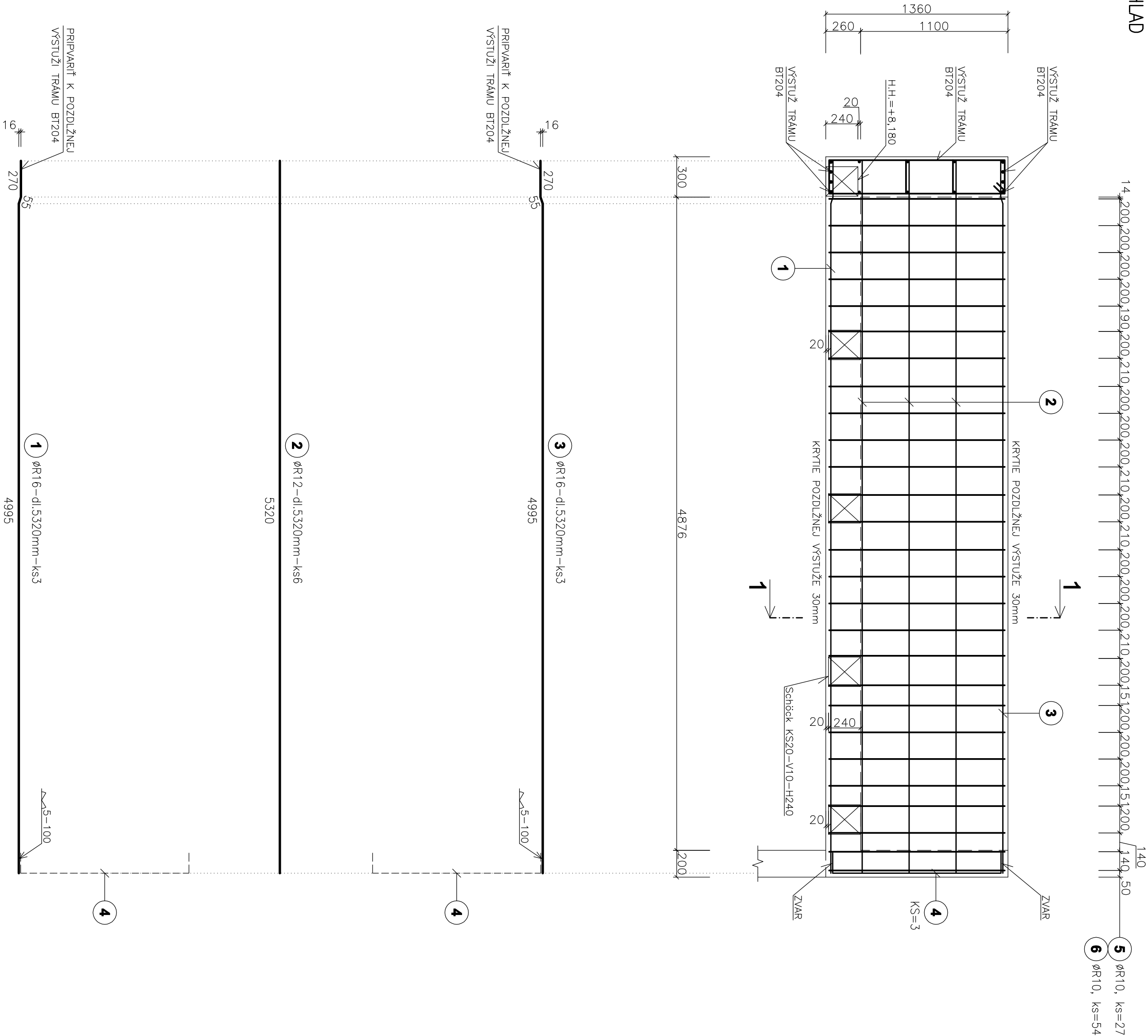


BT206-1x

POHLAD



POZNAMKY :
POZN.1: KRYTIE POZDĺŽNEJ VÝSTUŽE JE 30mm!!!
POZN.2: DODRŽAŤ TECHNOLÓGICKÝ POSTUP
POZN.3: PŘERAZY SKOORDINOVAŤ S PROFESIAMIII!
POZN.4: V ROHOCH POZDĺŽNU VÝSTUŽ VENCOV, PŘEKLAĐOV A TRÁMOV ZVARIŤ !!!

BETÓN EN206-1 - C25/30 - XC1 (SK) - CI 0,4 - Dmax 16mm - S3 - MONOLIT. KONŠTR. VÝSTUŽ S500B

ORIENTÁCIA		PROJEKTANT	AUTORIZAČNÉ ROZDŹITKO		AUTORIZAČNÉ ROZDŹITKO
		HALVON, s.r.o. Gogořova 18 852 02 Bratislava email:halvon.stah@gmail.com			
Autor:	Ing. Pavol Dřevěný		Výpracoval:	Ing. Pavol Dřha	
Zodp. projektant:	Ing. Marián Ĥavonš		Ing. Mária Ogarevová		
Projektant:	Ing. Pavol Dřha				
Investor:	OTPROJEKT, s.r.o., Adřmno 3, 841 05 Bratislava				
Názov stavby:	Šport stredisko Ĥalvov, s. r. o. Sestřba 8012, 801 01 Ĥalvov				
Miesto:	Ĥalvov, p.č. 3258/93, 3259/42, 3270/3, 3271/1				
Stavovň objekt:	SO 101				
Časť:	Stavovňé riešenie				
Názov výnosu:	VÝSTUŽ TRÁMU BT206				
			Kontroloval:	Ing. Marián Ĥavonš	
Mierka:			1:25		
Oceť:			Ĥalvov		
Oves:			Ĥalvov		
Dátum:			06/2021		
Šupň:			DřS		
Časť výnosu:					
77					