

VÝKAZ EXTERIÉROVÝCH ZASKLENÝCH STIEN

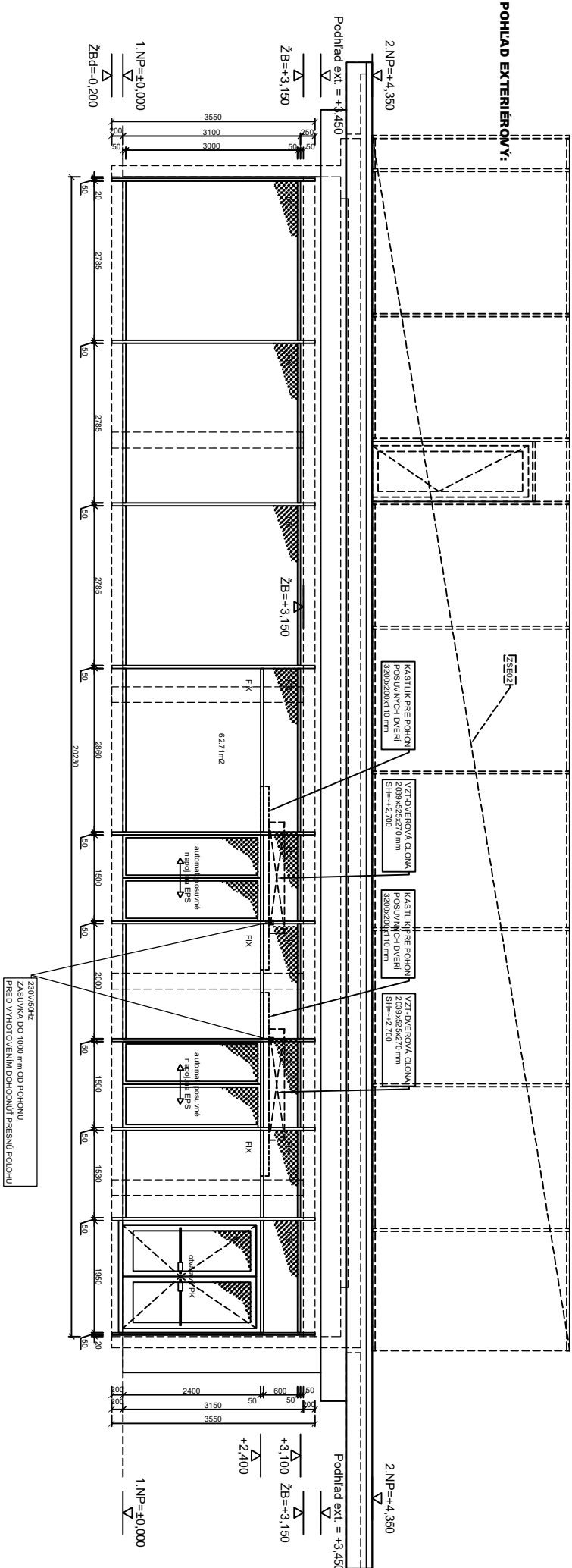
POL.Č. SCHEMA:

POPIS:

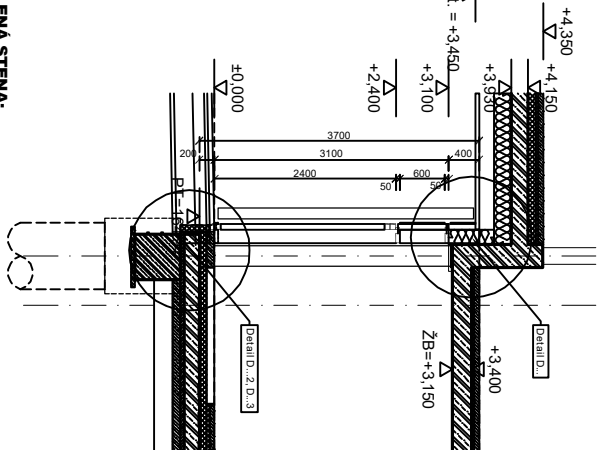
PODLAŽIE	POČET	
1.NP	-	-
2.NP	-	-
3.NP	-	-
STRECHA	-	-
SPOLU	1	-

EXTERIÉROVÁ ZASKLENÁ STENA:

POHľad EXTERIÉROVÝ:



REZ:



EXTERIÉROVÁ ZASKLENÁ STENA:
FASÁDNY PROFIL /STĽPIKOVO-PRIEČNIKOVÝ SYSTÉM/

STAVEBNÝ OTVOR:

ZARUBEN / RÁM:

MATERIÁL:

FAREBNOSŤ:

PLOCHA ZS SPOLU:

VÝPLŇ:

SÚČ. PRECHODU TEPLA:
NEPRIEZVUČNOSŤ /dB/:

ROZMER KRÍDLA:

- 2x AUTOMATICKÉ POSUVNÉ DVERE - DVOJKRÍDLOVÉ (1900x2400)mm.
(súčasťou dodávky zasklenej steny)
Kridla z hliníkových profilov. Bezpečnostné izolačné trojsklo.
Príkon pohonu 100-150W
Prívodný kábel CYKY 3x1,5 mm ukončený zásuvkou 230V/50Hz podľa STN EN 16005, napojení na samostatný istič 6A.
Napojenie EPS - pripraviť bezpotenciálny kontaktný spínač
Napojenie Tepelnej clony - bezpotenciálny kontaktný spínač
Kábel vyvedený podľa schémy s presahom min. 3.000 mm
Kryty pohonu a kapotáž - súčasť dodávky. Elektrozámk + odistenie elektrozámku
Tlačítko núdzového odstienia + Núdzový zdroj. Digitálny programový prepínač bez kódu.
Programový prepínač v kryte. Diaľkové ovládanie programového prepínača.
- 1x DVOJKRÍDLOVÉ DVERE - OTVÁRAŇE 1x(1800x2800)mm
VÝPLŇ: IZOLAČNÉ TROJSKLO
KOVANIE: ZPANKOVÉ KOVANIE (HORIZONT. MADLO), ZAKLUČKA Intext/
ZÁMOK: SYSTÉM KONTROLY VSTUPU
(Cylindrický vložkový magn. zámok + 2x tlačíka
Dvere napojené na EPS, bližšie vď. časť OV20)
PRAH/PARAPET:
SAMOZATVÁRAČ: -

POŽIARNA ODOLNOSŤ:

VÝBAVA:

POZNÁMKA:

- Ext. a int. kapotáže ostien a nadpraží z hliníkových plechov súčasť dodávky okna
- Kovanie zasklenej steny, kováčci materiál, siet, posúdenie, paropriepustné pásy na báze EPDM, tep. izolačné a tepelnizolačné konštrukcie dosý sú súčasťou dodávky steny.

PŮDORYS:

