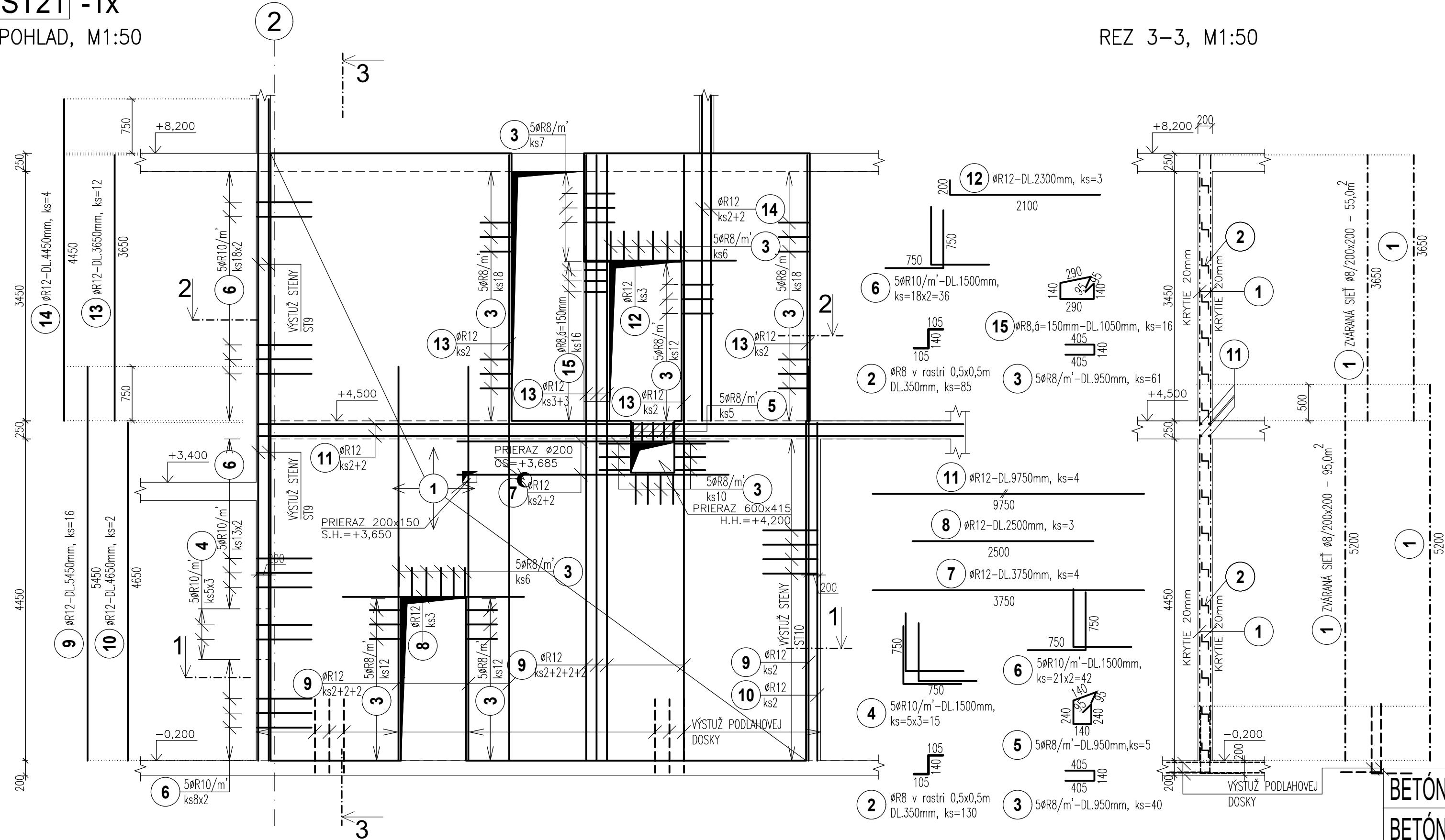


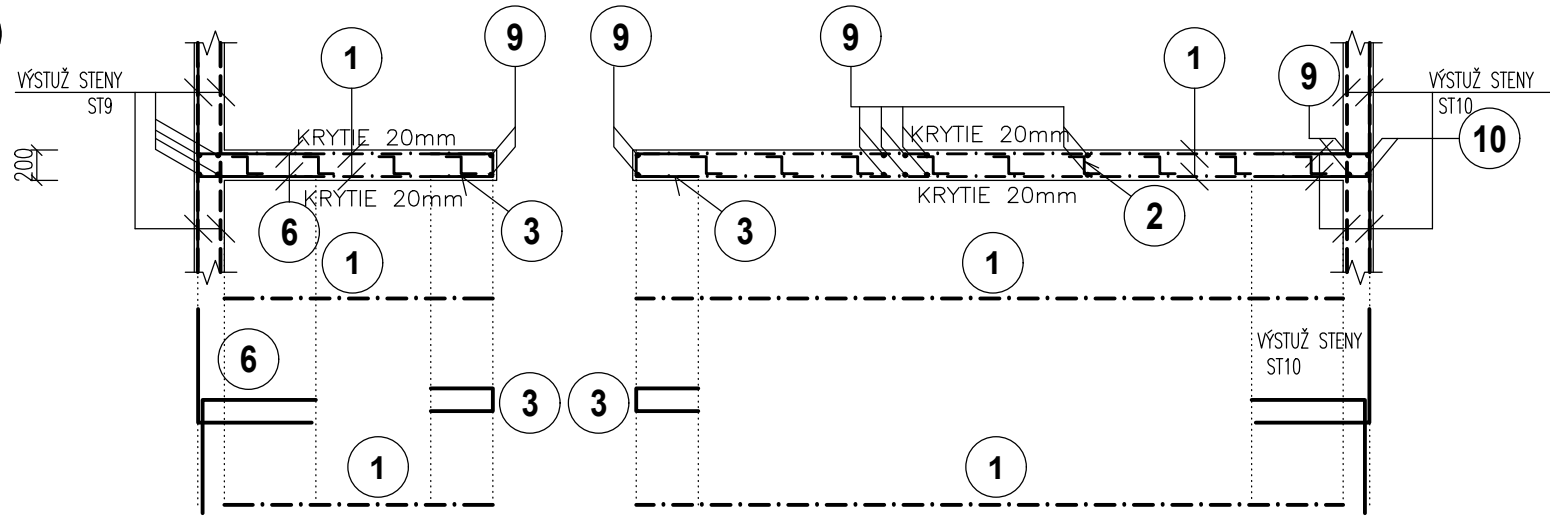
ST21 -1x  
POHLAD, M1:50



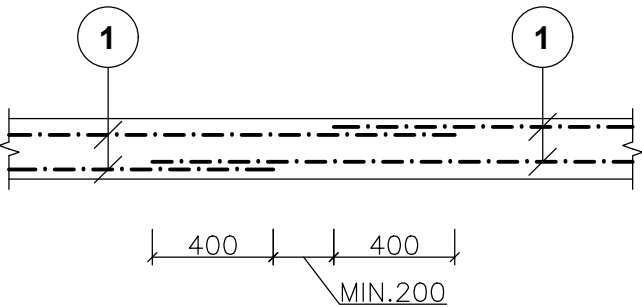
REZ 3-3, M1:50

- POZNAMKY :**
- POZN.1: KRYTIE POZDLŽNEJ VÝSTUŽE JE 20mm!!!
  - POZN.2: DODRŽAŤ TECHNOLOGICKÝ POSTUP
  - POZN.3: PRIERAZY SKOORDINOVAŤ S PROFESIAM!!!
  - POZN.4: KÓTOVANIE NA OS PRÚTOV
  - POZN.5: VÝSTUŽ V MIESTE OTVOROV VYSTRIHNÚŤ!!!

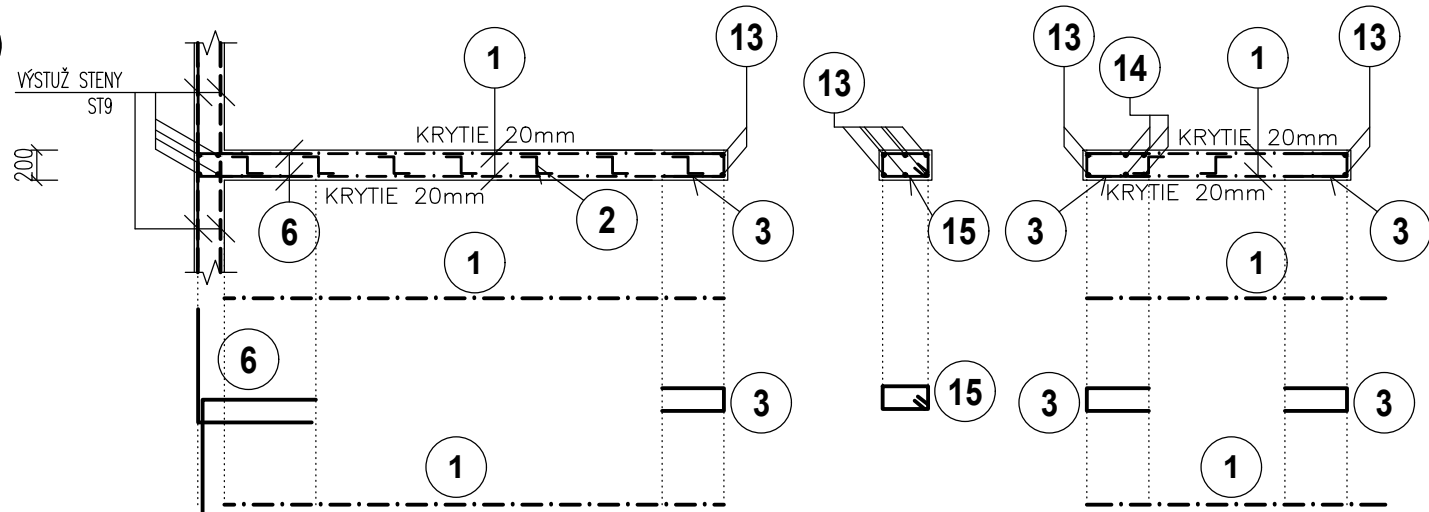
REZ 1-1, M1:50



STYKOVANIE SIETI V PODORYSE  
PODORYS, M1:25



REZ 2-2, M1:50



BĚTÓN EN206-1 - C25/30 - XC2 (SK) - CI 0.4 - Dmax 16mm - S3 - ZÁKLADY  
BETÓN EN206-1 - C25/30 - XC1 (SK) - CI 0.4 - Dmax 16mm - S3 - MONOLIT. KONŠTR.  
BETÓN EN206-1 - C25/30 - XC1 (SK) - CI 0.4 - Dmax 8mm - S3 - PLECHODOSKA  
VÝSTUŽ S500B  
ZVÁRANÁ SIĚŤ BST 500 M

ORIENTÁCIA		PROJEKTANT		AUTORIZAČNÉ RAZÍTKO		AUTORIZAČNÉ RAZÍTKO	
		<b>HALVON, s.r.o.</b> Gogoľova 18 852 02 Bratislava e-mail: halvon.statika@gmail.com					
±0,000=165,15 m n.m.							
Autor:		Ing. arch. Pavol Citovický		Vypracoval:		Kontroloval:	
Zodp. projektant:		Ing. Marián Halvoň Ing. Pavol Drha		Spolupráca:		Ing. Marián Halvoň	
Projektant:		CITYPROJEKT, s.r.o., Adámiho 3, 841 05 Bratislava				Mierka:	
Investor:		Šport aréna Malacky, s. r. o. Sasinkova 901/2, 901 01 Malacky				Obec:	
Názov stavby:		Šport aréna Malacky				Okres:	
Miesto:		Malacky, p. č. 3258/39, 3258/42, 3270/3, 3271/1				Dátum:	
Stavebný objekt:		SO 101				Stupeň:	
Časť:		Statické riešenie					
Názov výkresu:		VÝKRES VÝTUŽE STENY ST21					
						Číslo výkresu:	