

VÝKAZ ZÁMOČNÍCKÝCH VÝROBKOV

POL.Č. SCHÉMA:

Z44

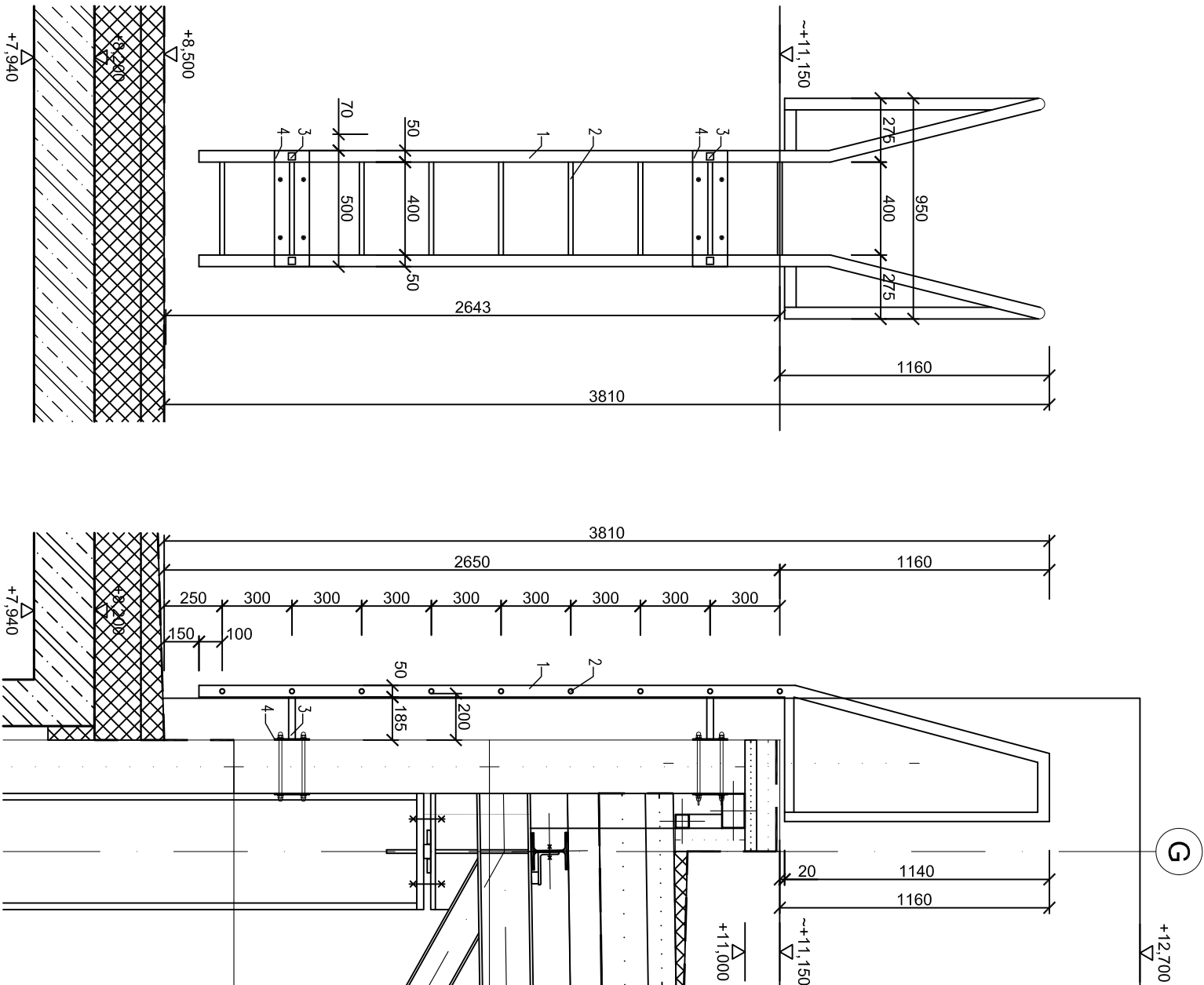
REBRÍK MEDZI STRECHAMI - STRECHA V ÚROVNI TECHNICKÉHO PODLAŽIA\_HOKEJ. HALA

POPIS

- 1. STOUKA ZVARENÁ DO URČENÉHO TVARU, RÚRKA 50/3 mm
- 2. PRIEČNIK - TYČ 20 mm, PRIEČNIK JE PRIVARENÝ MEDZI STOUKAMI V OSOVEJ VZDIALENOSTI 300 mm
- 3. KOTVIACI PROFIL- JOKEL 30/30/3 mm, PROFIL JE PRIVARENÝ NA STOUKE
- 4. KOTVIACA PLATŇA P5 500/150 mm, PLATŇA JE PRIVARENÁ NA KOTVIACOM PROFILE A BUDE AJ Z INT. STRANY SENDVIČ. PANELU

- MATERIÁL: OCEĽ S235
  - POVRCHOVÁ ÚPRAVA: ŽIAROVÉ ZINKOVANIE
  - ZVARY: KONŠTRUKCIE HR. 3 mm -KÚTOVÉ ZVARY 3 mm, OSTATNÉ KONŠTRUKCIE -KÚTOVÉ ZVARY 5 mm
  - DUTÉ KONCE PROFILOV UZAVRIEŤ A ZVARY PREBRÚSIŤ
  - PRESTUP KOTVENIA OC. KONŠTRUKCII CEZ OBVODOVÝ PLAŠŤ VODOTESNE UTESNIŤ
  - KOTVENIE DO SENDVIČ. PANELU-OBOJSTRANNÁ PLATŇA + SKRUTKY A MATICE M12 , 4KS /NA PLATŇU
- POZNÁMKA:**
- PRED VÝROBOU ZAMERAŤ A PREVERIŤ ROZMERY KONŠTRUKCII NA STAVBE.
  - TATO PROJEKTOVÁ DOKUMENTÁCIA NENAHRADZA DIELENSKÚ DOKUMENTÁCIU.
  - PRED VÝROBOU JE NUTNÉ VYHOTOVÍŤ STATICKÝ POSUDOK

VÝKAZ MATERIÁLU:					
OZN.	NÁZOV POLOŽKY	HMOTNOSŤ [kg]	DĹŽKA [m]	počet [ks]	Spolu [kg]
1	STOUKA	ø 50/3 mm	3.477	2	39.43
2	PRIEČNIK	ø 20 mm	2.470	9	8.89
3	KOTVIACI PROFIL	JÄCKL 30/30/3 mm	2.340	4	1.87
4	KOTVIACA PLATŇA	P5 -500/150 mm	2.945	4	11.78
				Spolu	61.97
	Rezerva na kotviaci a spojovací materiál cca 10%	0.10	0.00	0.00	6.20
			0.00	Spolu	68.17



REZ