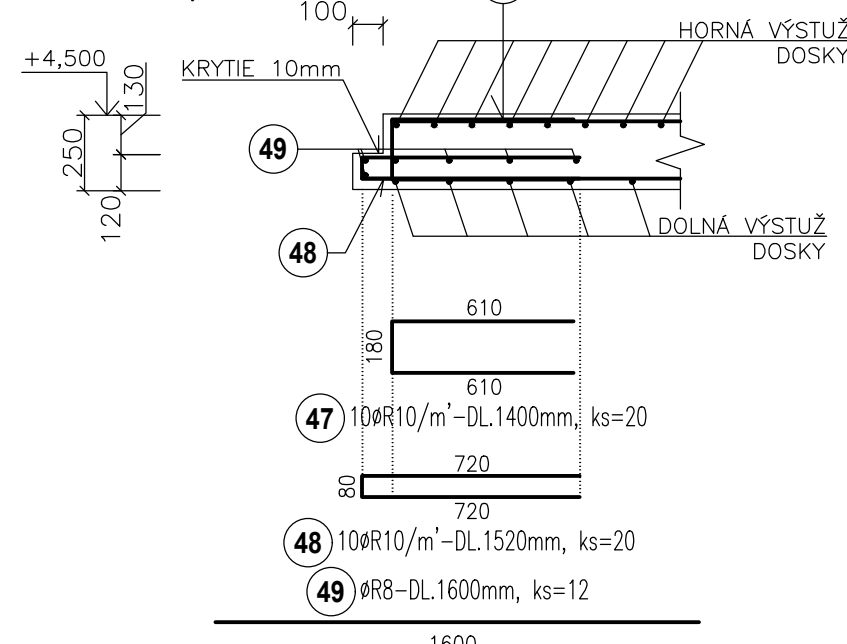
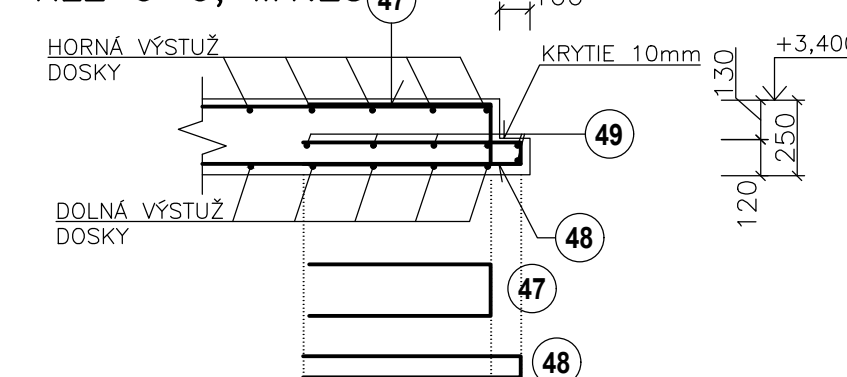


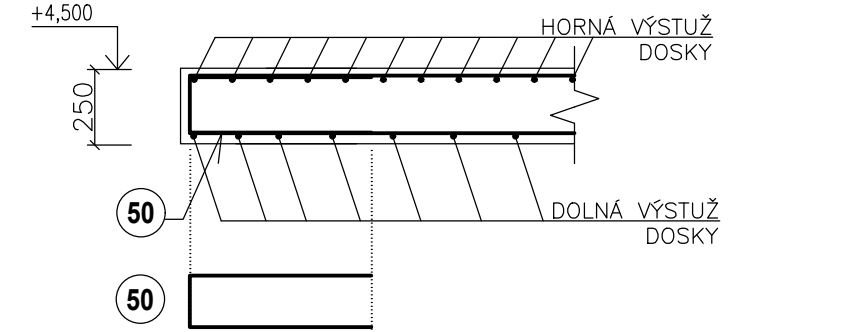
VÝSTUŽ PRE ULOŽENIE SCHOD. RAMENA
REZ 7-7, M1:25



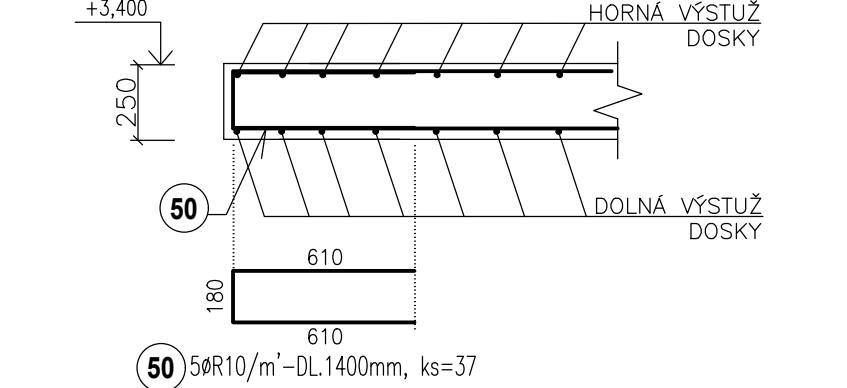
VÝSTUŽ PRE ULOŽENIE SCHOD. RAMENA
REZ 9-9, M1:25



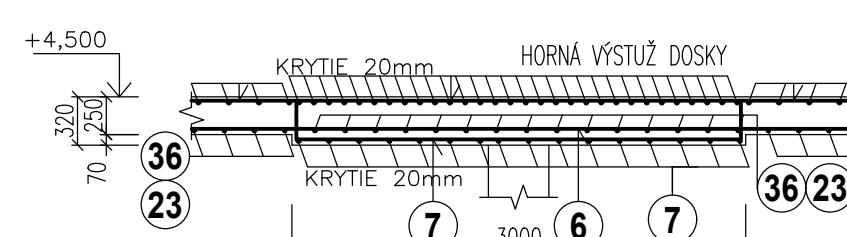
REZ 8-8, M1:25



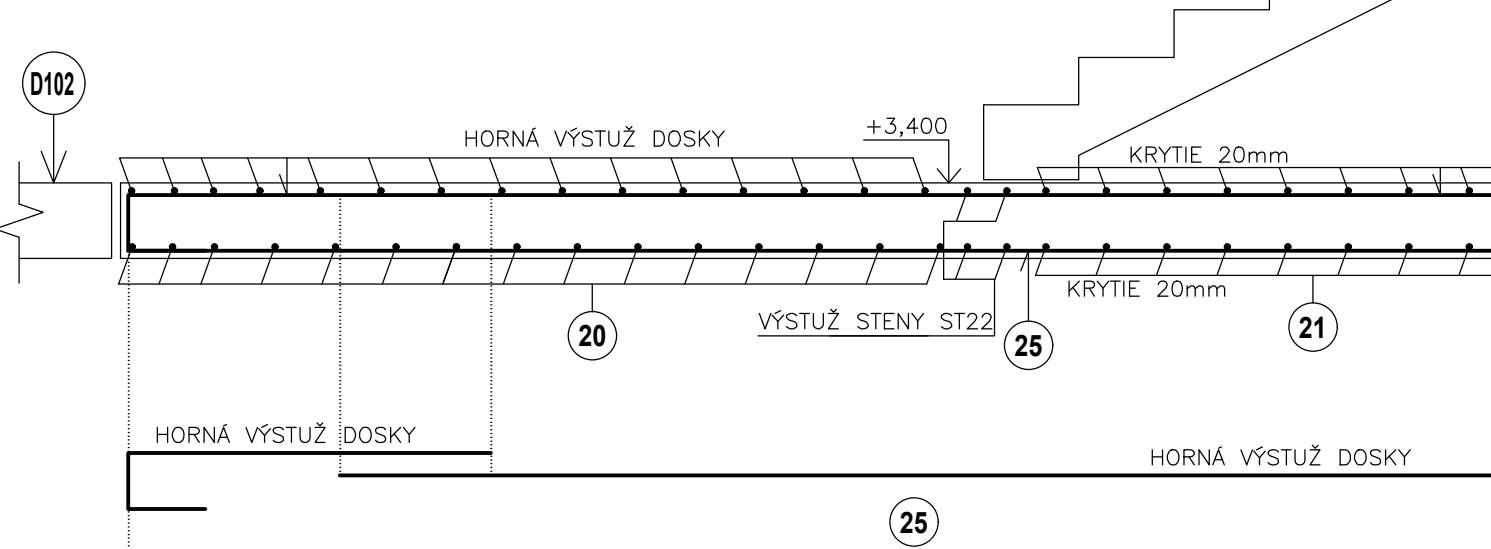
REZ 10-10, M1:25



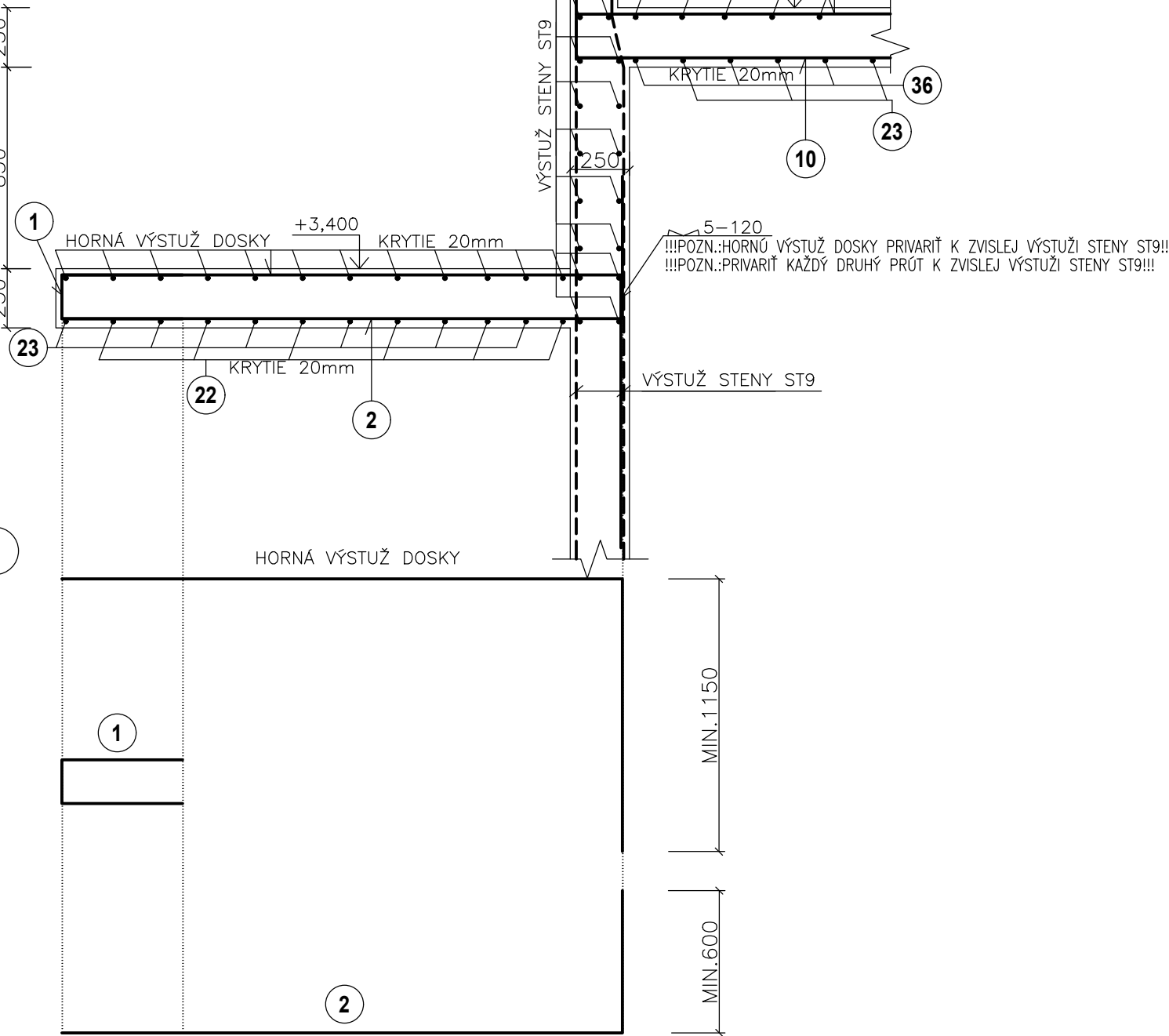
REZ 4-4, M1:50



REZ 6-6, M1:25



REZ 3-3 M1:25
DETAIL



POZNAMKY :

- POZN.1: VÝSTUŽ V MIESTE OTVOROV VYSTRÁHOŤ!!!
- POZN.2: KRYTIE VÝSTUŽE JE 10, 20 mm!!!
- POZN.3: DODRŽAŤ TECHNOLOGICKÝ POSTUP
- POZN.4: PRERAZY SKOORDINOVAT S PROFESAMI!!!
- POZN.5: V ROHOCH POZDOLNÚ VÝSTUŽ VENCOV A TRÁMOV VZÁJOMNE ZVARIŤ!!!
- POZN.6: VÝROBKY SÚ REFERENČNÉ A JE MOŽNÉ ICH ZAMENÍŤ

BETÓN EN206-1 - C25/30 - XC2 (SK) - CI 0.4 - Dmax 16mm - S3 - ZÁKLADY
BETÓN EN206-1 - C25/30 - XC1 (SK) - CI 0.4 - Dmax 16mm - S3 - MONOLIT. KONŠTR.
BETÓN EN206-1 - C25/30 - XC1 (SK) - CI 0.4 - Dmax 8mm - S3 - PLECHODOSKA
VÝSTUŽ S500B
ZVÁRANÁ SIET' BST 500 M

ORIENTÁCIA	PROJEKTANT	AUTORIZAČNÉ RAZÍTKO	AUTORIZAČNÉ RAZÍTKO
	HALVON, s.r.o. Gogoľova 18 852 02 Bratislava e-mail: halvon.sarka@gmail.com		
±0,000=165,15 m n.m.			
Autor: Ing. Pavol Čižovský	Ing. Marián Halvón	Vypracoval: Ing. Pavol Drha	Spolupráca: Ing. Miroslav Oguzkova
Zob. projektant: Ing. Marián Halvón	Ing. Pavol Drha	Kontroloval: Ing. Marián Halvón	
Projektant: CITYPROJEKT, s.r.o., Adámko 3, 841 05 Bratislava			
Investor: Šport aréna Malacky, s. r. o. Sasinkova 901/2, 901 01 Malacky			
Názov stavby: Šport aréna Malacky			
Miesto: Malacky, p.č. 3258/39, 3258/42, 3270/3, 3271/1			
Stavby objekt: SO 101			
Časť: Statické riešenie			
Názov výkresu: VÝKRES VÝSTUŽE STROPNEJ DOSKY D101 - DOLNÁ VÝSTUŽ			