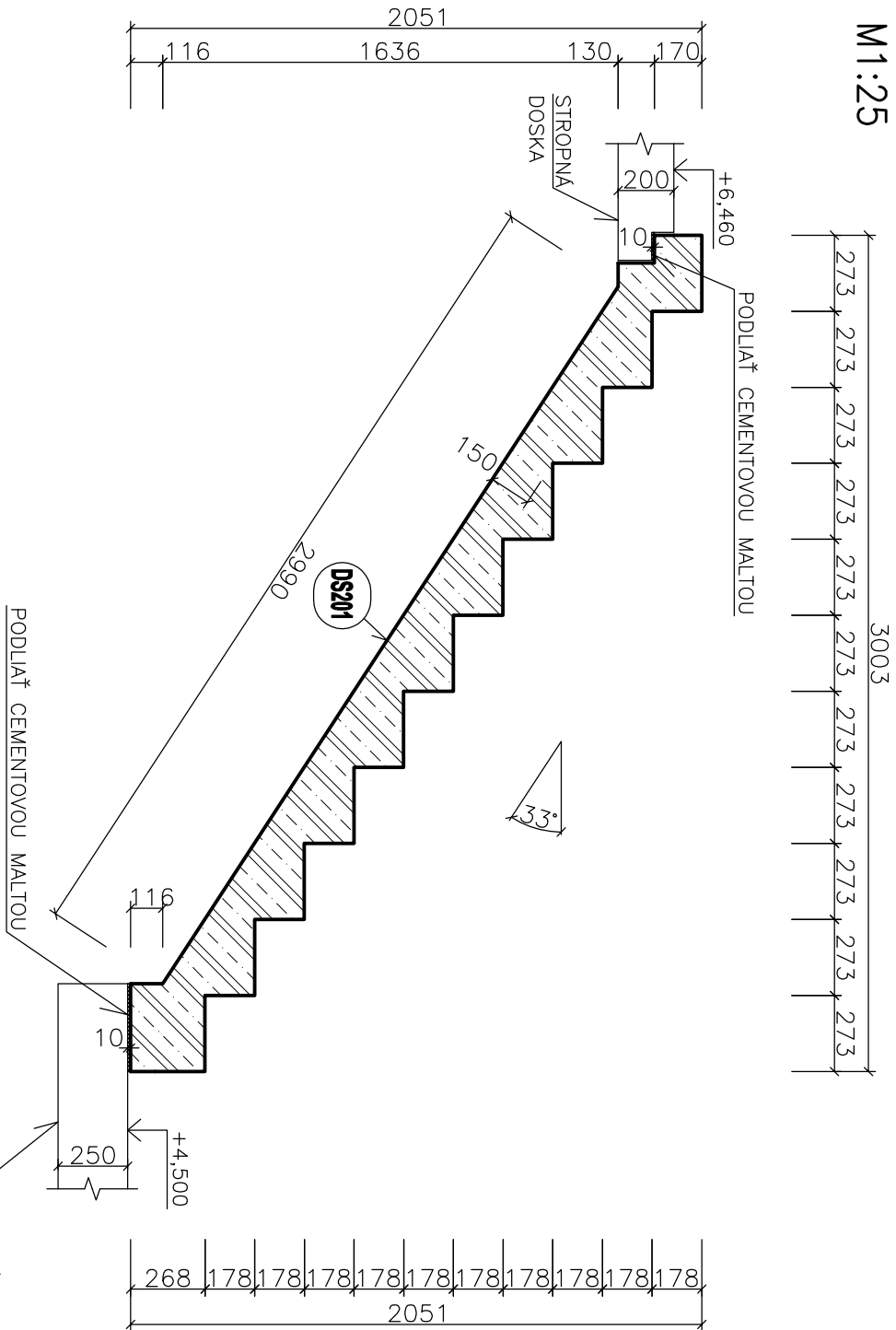


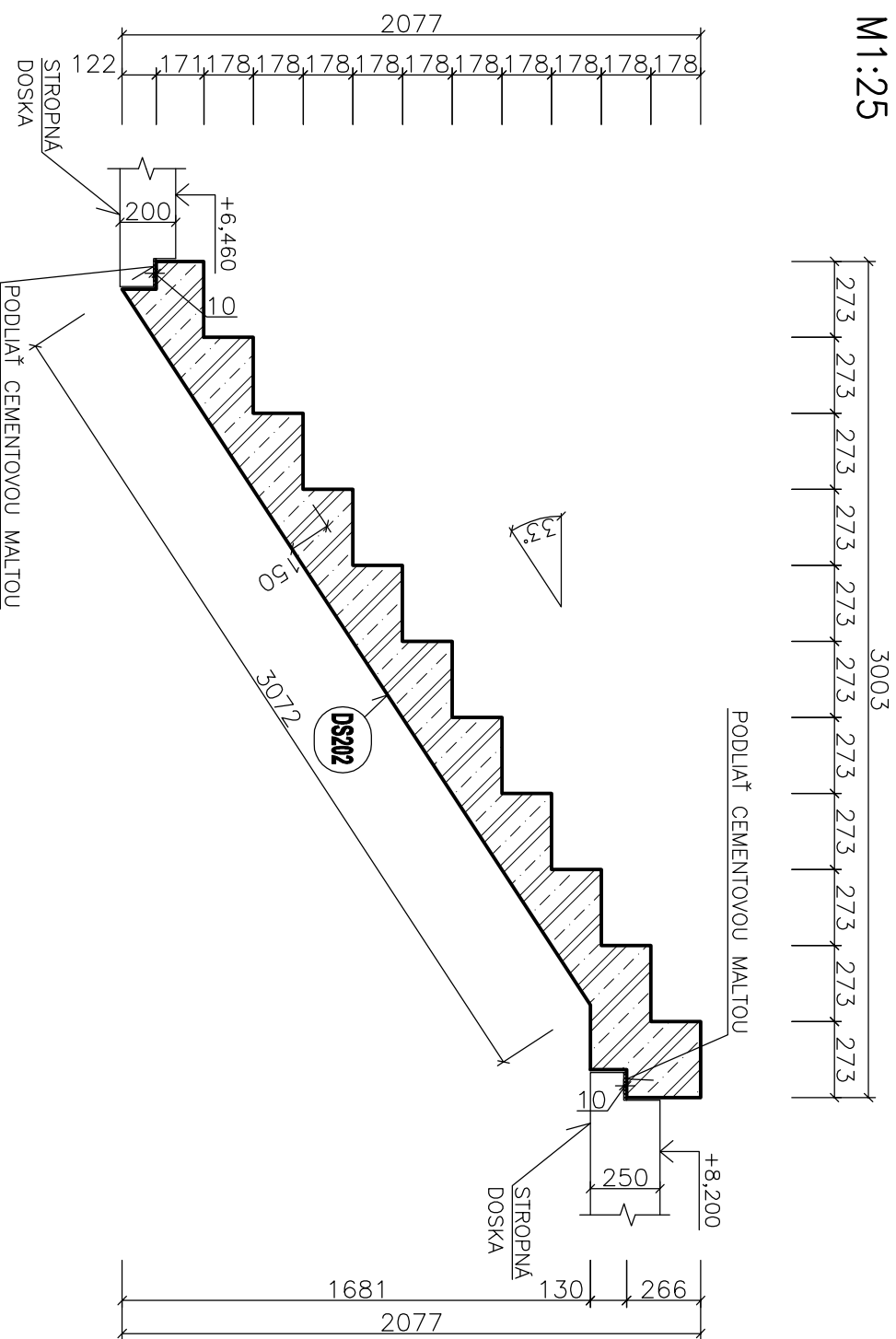
DS201-1x

REZ 1-1
M1:25

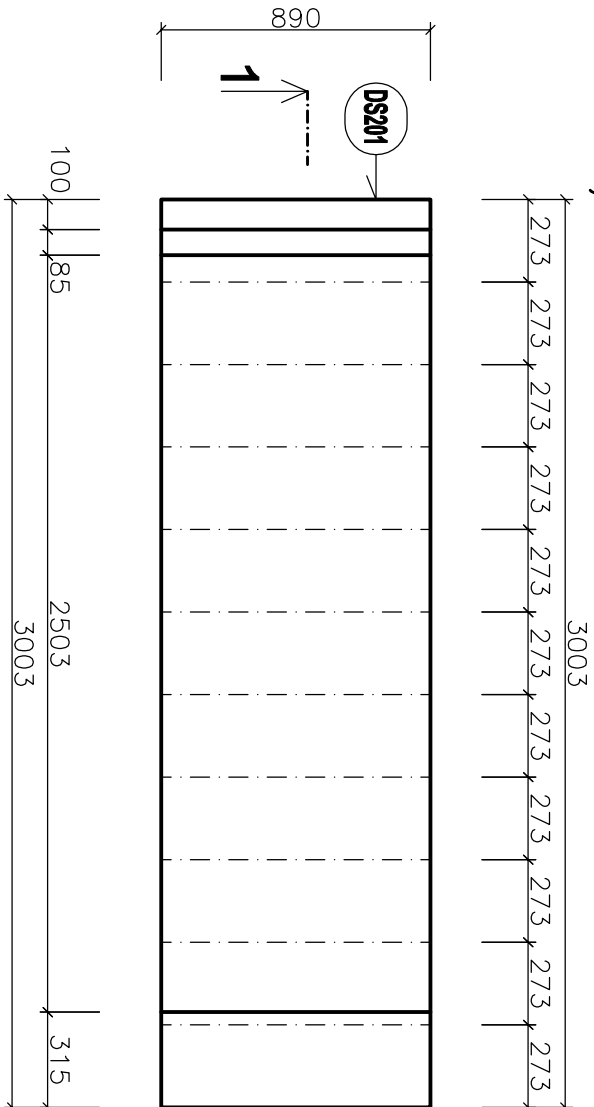


DS202-1x

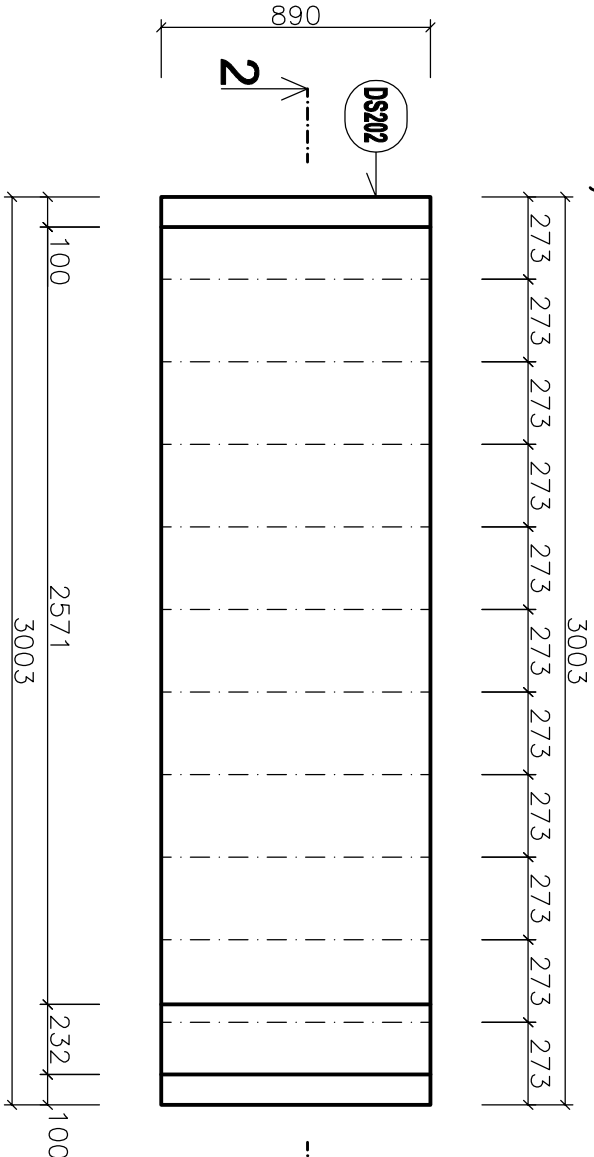
REZ 2-2
M1:25



PODORYS, M1:25



PODORYS, M1:25

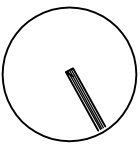
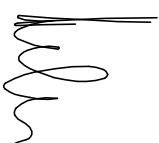





POZNÁMKY :

POZN.1: ÚŽITKOVÉ ZÁŤAŽENIE SCHODISKA JE 5,0 kN/m²

BETÓN EN206-1 - C30/37 - XC2 (SK) - CI 0.4 - Dmax 8mm - S3

VÝSTUŽ S500B

ORIENTÁCIA		PROJEKTANT	AUTORIZAČNÉ RAZIŤKO		AUTORIZAČNÉ RAZIŤKO
		HALVON, s.r.o. Gogoľova 18 852 02 Bratislava e-mail: halvon.statika@gmail.com			
Autor:	Ing.arch. Pavol Čižovský		Výpracoval:	Ing. Pavol Dřha Ing. Mária Ogureková	Kontroloval:
Zodp. projektant:	Ing. Marján Halvoň		Spolupráca:		Ing. Marján Halvoň
Projektant:	CITYPROJEKT, s.r.o., Adámiho 3, 841 05 Bratislava				
Investor:	Šport aréna Malacky, s. r. o. Sasínkova 90/12, 901 01 Malacky				
Názov stavby:	Šport aréna Malacky				
Miesto:	Malacky, p. č. 3258/39, 3259/42, 3270/3, 3271/1				
Stavebný objekt:	SO 101				
Časť:	Statické riešenie				
Názov výkresu:	VÝKRES TVARU PREFABRIKÁTOV A REZY SCHODISKA DS201 A DS202				
Číslo výkresu:					14