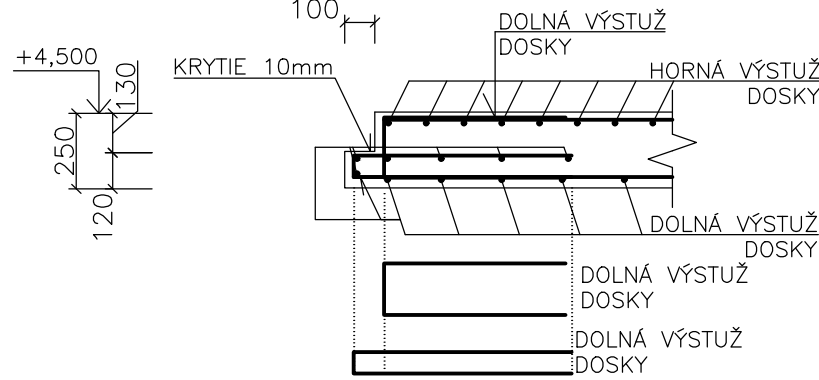
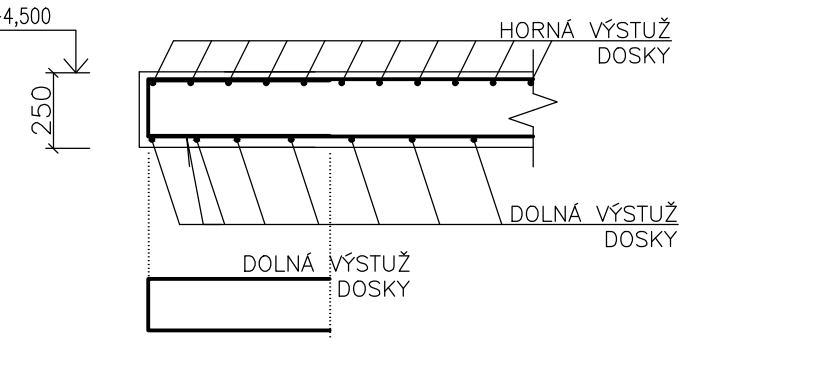


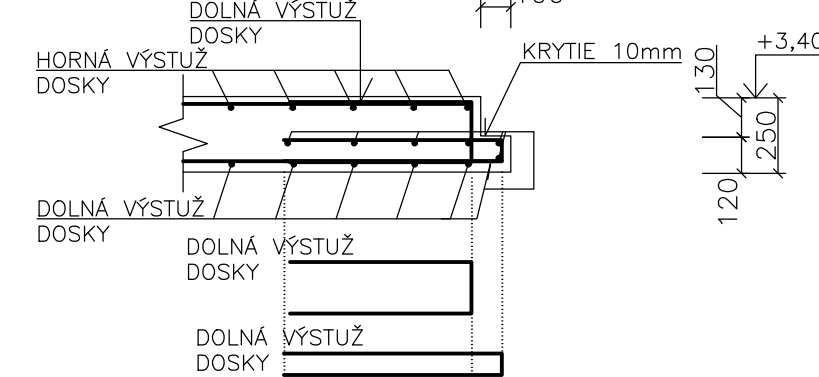
VÝSTUŽ PRE ULOŽENIE SCHOD. RAMENA
REZ 7-7, M1:25



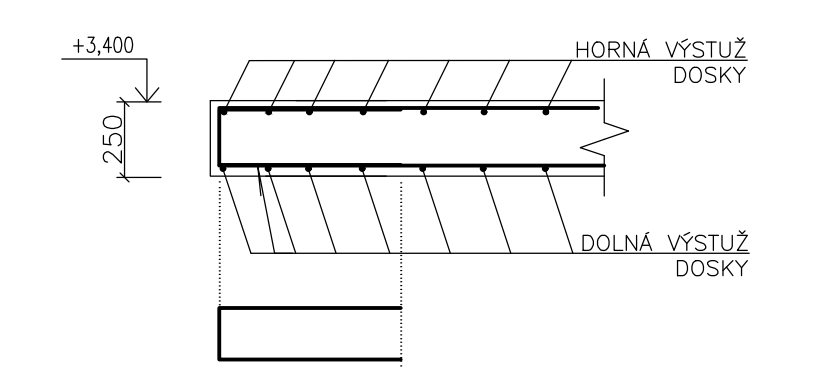
REZ 8-8, M1:25



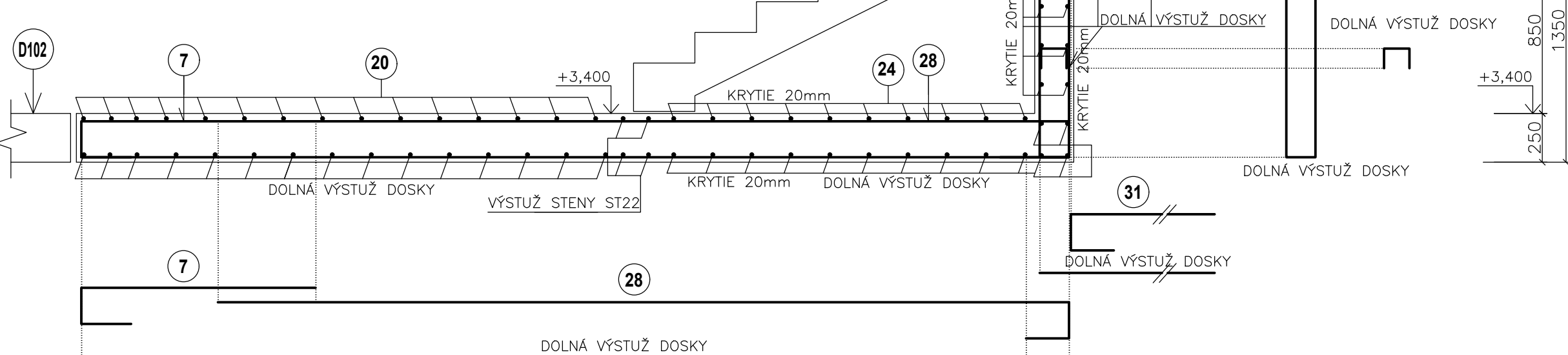
VÝSTUŽ PRE ULOŽENIE SCHOD. RAMENA
REZ 9-9, M1:25



REZ 10-10, M1:25



REZ 6-6, M1:25

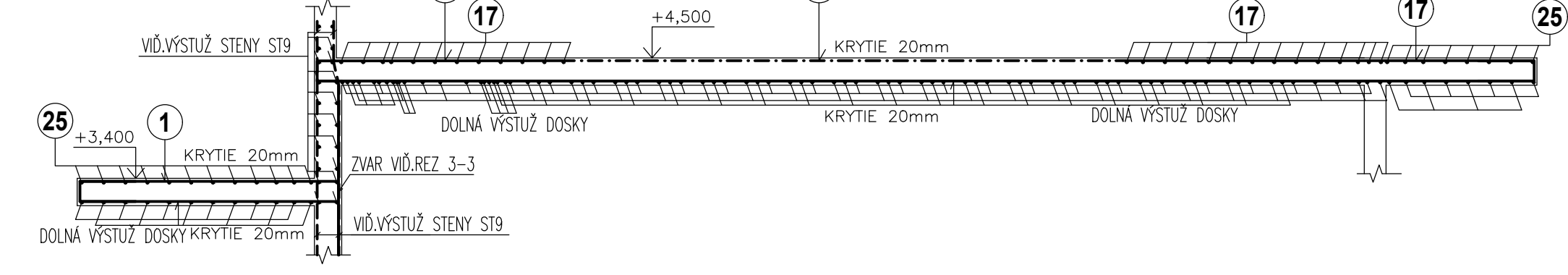


POZNAMKY :

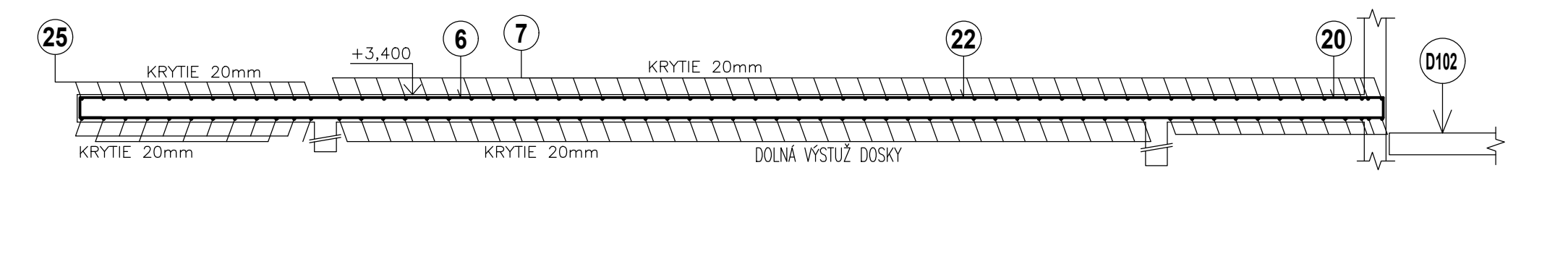
- POZN.1: VÝSTUŽ V MIESTE OTVOROV VYSTŘHNŮT!!!
- POZN.2: KRYTIE VÝSTUŽE JE 10, 20 mm!!!
- POZN.3: DOORŽAŤ TECHNOLOGICKÝ POSTUP
- POZN.4: PRIERAZY SKOORINOVAT S PROFESIAM!!!
- POZN.5: V ROHOCH POZDĽŽNU VÝSTUŽ VENCOV A TRAVOV VZAJOMNE ZVÄRNI!!!
- POZN.6: VÝROBKÝ SÚ REFERENČNÉ A JE MOŽNÉ ICH ZAMENÍ

BETÓN EN206-1 - C25/30 - XC2 (SK) - CI 0.4 - Dmax 16mm - S3 - ZÁKLADY
BETÓN EN206-1 - C25/30 - XC1 (SK) - CI 0.4 - Dmax 16mm - S3 - MONOLIT. KONŠTR.
BETÓN EN206-1 - C25/30 - XC1 (SK) - CI 0.4 - Dmax 8mm - S3 - PLECHODOSKA
VÝSTUŽ S500B
ZVÁRANÁ SIET' BST 500 M

REZ 2-2, M1:50



REZ 1-1, M1:50



ORIENTÁCIA	PROJEKTANT	AUTORIZAČNÉ RAZÍTKO	AUTORIZAČNÉ RAZÍTKO
	HALVON, s.r.o. Gogoľova 18 e-mail: halvon.slovak@gmail.com		
±0,000=165,15 m n.m.			
Autor: Ing. Pavol Čižovský	Vypracoval: Ing. Pavol Drha	Spolupracoval: Ing. Miroslav Ogurek	Kontroloval: Ing. Marián Halvón
Zlep. projektant: Ing. Marián Halvón			
Projektant: CITYPROJEKT, s.r.o. Admbo 3, 841 05 Bratislava			
Investor: Šport aréna Malacky, s.r.o. Sasinkova 012, 901 01 Malacky			
Názov stavby: Šport aréna Malacky			
Miesto: Malacky, p.č. 3258/39, 3258/42, 3270/3, 3271/1			
Stavbyň objekt: SO 101			
Časť: Statistické riešenie			
Názov výkresu: VÝKRES VÝSTUŽE STROPNEJ DOSKY D101 - HORNÁ VÝSTUŽ			
			Číslo výkresu: 87