

MAPA DO CELÓW PROJEKTOWYCH

Znaczenie kancelaryjne zgłoszenia procj. geodezyjnej	SC-6642.2.1855.2020	
Miejscowość	Rudy Raaborskie	
Jednostka ewidencyjna	identyfikator	241105_3
	nazwa	Kuznia Raaborska
Dziedzic ewidencyjny	identyfikator	0006
	nazwa	Rudy
Numerowy przedmiotowej działki:	164/1 1:500	
Skala mapy	1:500	
Szczegół mapy zastosowanej:	6.128.24.20.1.4, 6.128.24.20.3.2	
Nazwa układu współrzędnych	prostokątnych płaskich	2002/6
wysokości	PL-EKRT2007-NH	

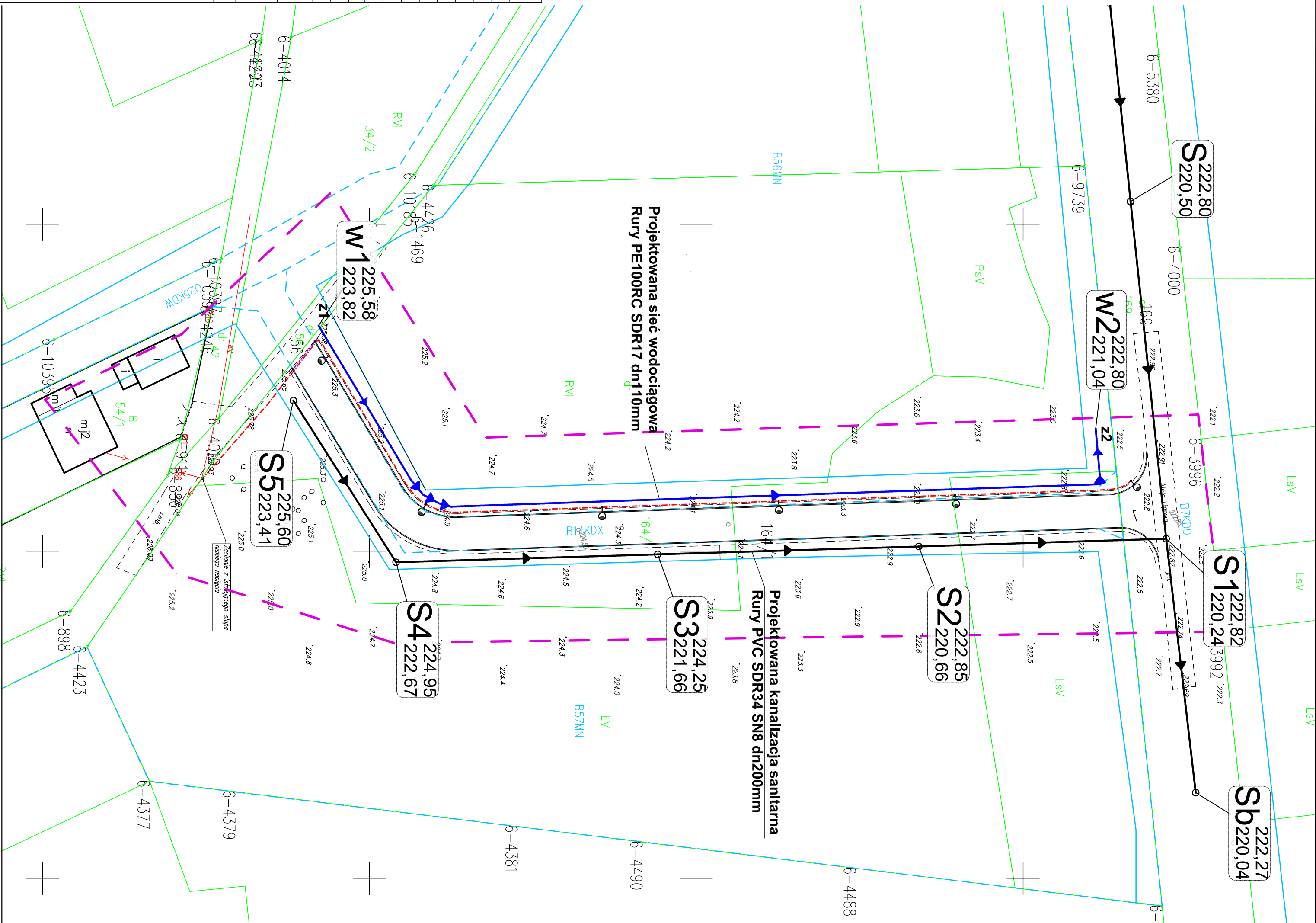
Znaczenie granic obszaru, który był przedmiotem aktualizacji:

6-434 ———— 6-360

Mapa może służyć do projektowania w zaimierzonych budynkach gdzie przewiduje się użytkowanie budynków w odległości mniejszej lub równej 4m lub innych obiektów budowlanych w odległości > 350m mniejszej niż 40000 km od granicy działki ewidencyjnej.

Przedmiotowa działka wolna jest od obciążeń z tytułu służebności gruntowych.

————	Nieprzekraczalna linia zabudowy.
KDX	– Tereny zielone piaszczo – jednolitych.
MN	– Tereny zabudowy mieszkaniowej jednorodzinnej;
KDW	– Tereny dróg wewnętrznych
KDD	– Tereny dróg publicznych klasy D – dojazdowe



Nazwa projektu:

Projekt zagospodarowania terenu

Ochotnik:

Steci : wodociągowa i kanalizacji sanitarnej w ulicy Lipowej w Rudach

Projektant	Inż. Andrzej Sawicki	Nr uprawnień	69/2000	Projekt	Stadium: PB
Asystent projekt.	mgr inż. Aleksandra Sawicka			Bransz	Sanitarna
				Skala:	1:500
				Nr rysunku:	1
Data: Kwiecień 2022 r.				Firma : <h3>"SAWANDA-BUD"</h3>	
				47-400 Radobrz Ul. Spółdzielca 4/5	

Nazwa projektu:

Projekt zagospodarowania terenu

Ochłot:

Steci : wodociągowa i kanalizacji sanitarnej
w ulicy Lipowej w Rudach

Projektant	Inż. Andrzej Sawicki	Nr uprawnień	69/2000	Projekt	Stadium: PB
Asystent projekt.	mjr inż. Aleksandra Sawicka			Brzezki	Sanitarna
				Skala:	1:500
				Nr rysunku:	1
Data: Kwiecień 2022 r.				Firma : "SAWANDA-BUD" 47-400 Radobrz ul. Spółdzielca 4/5	