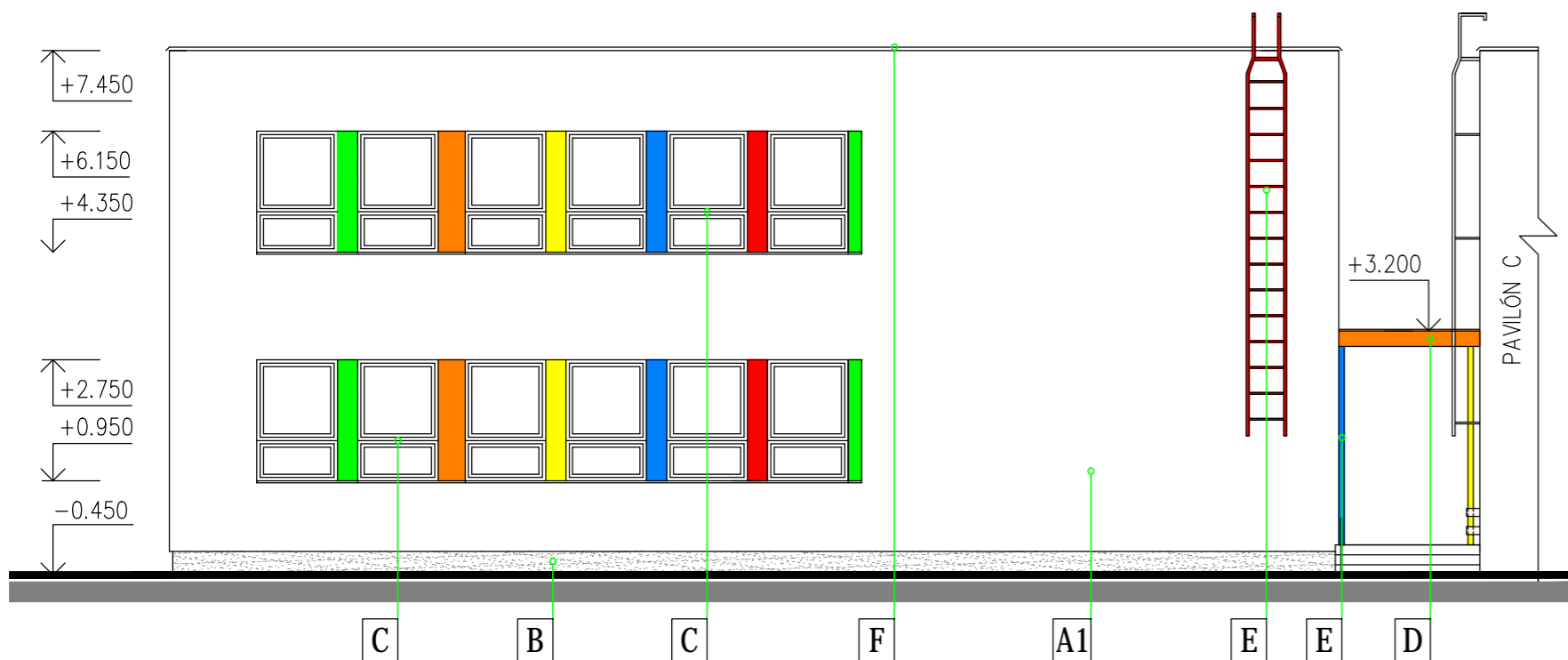
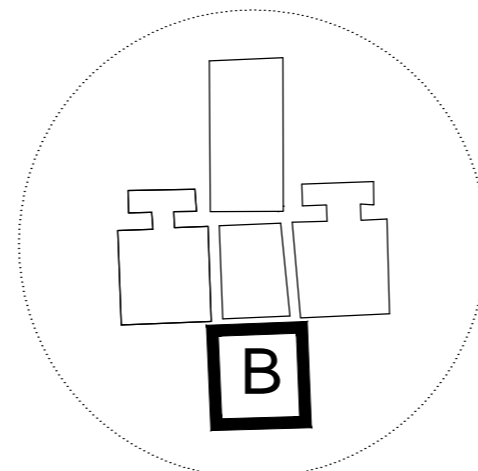
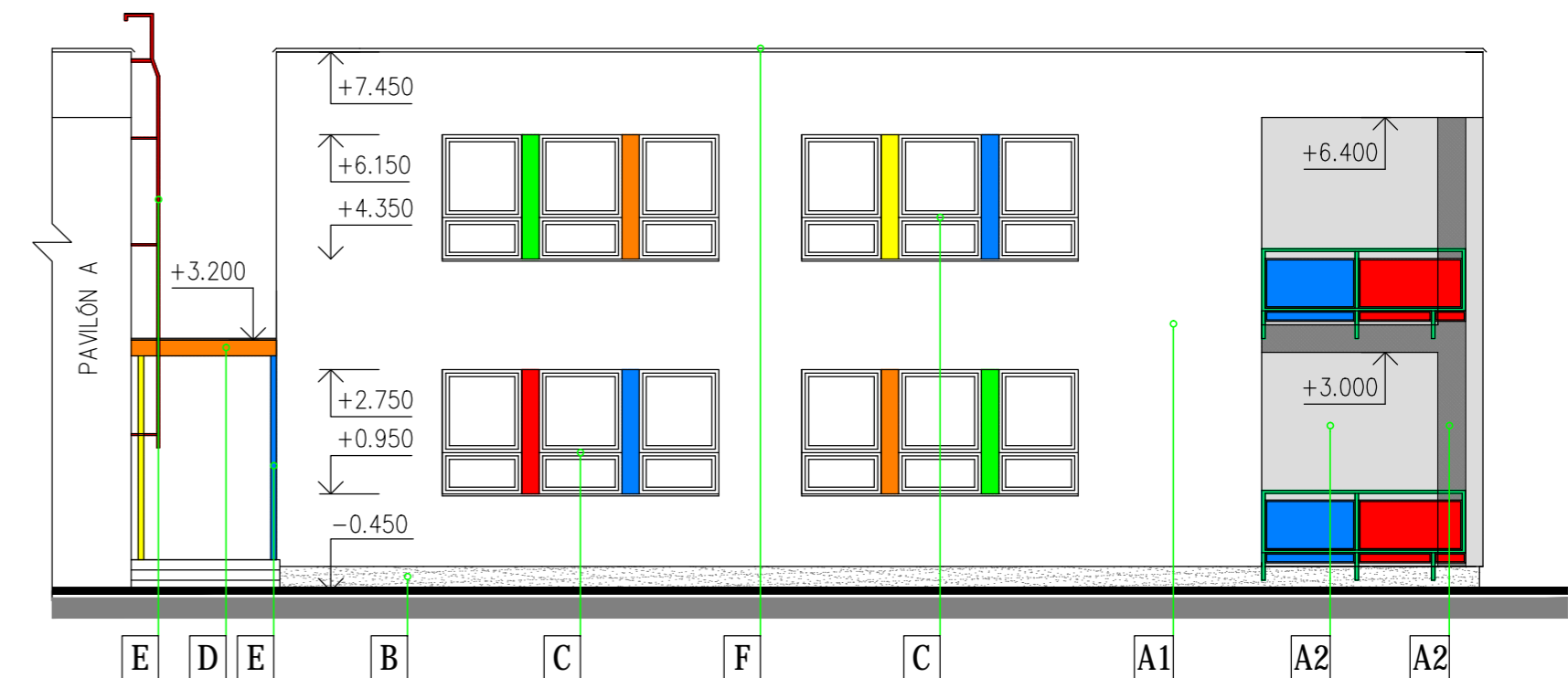


# POHĽAD VÝCHODNÝ



# POHĽAD ZÁPADNÝ



OBJEKTOVÁ MAPA:

## LEGENDA POHĽADOV

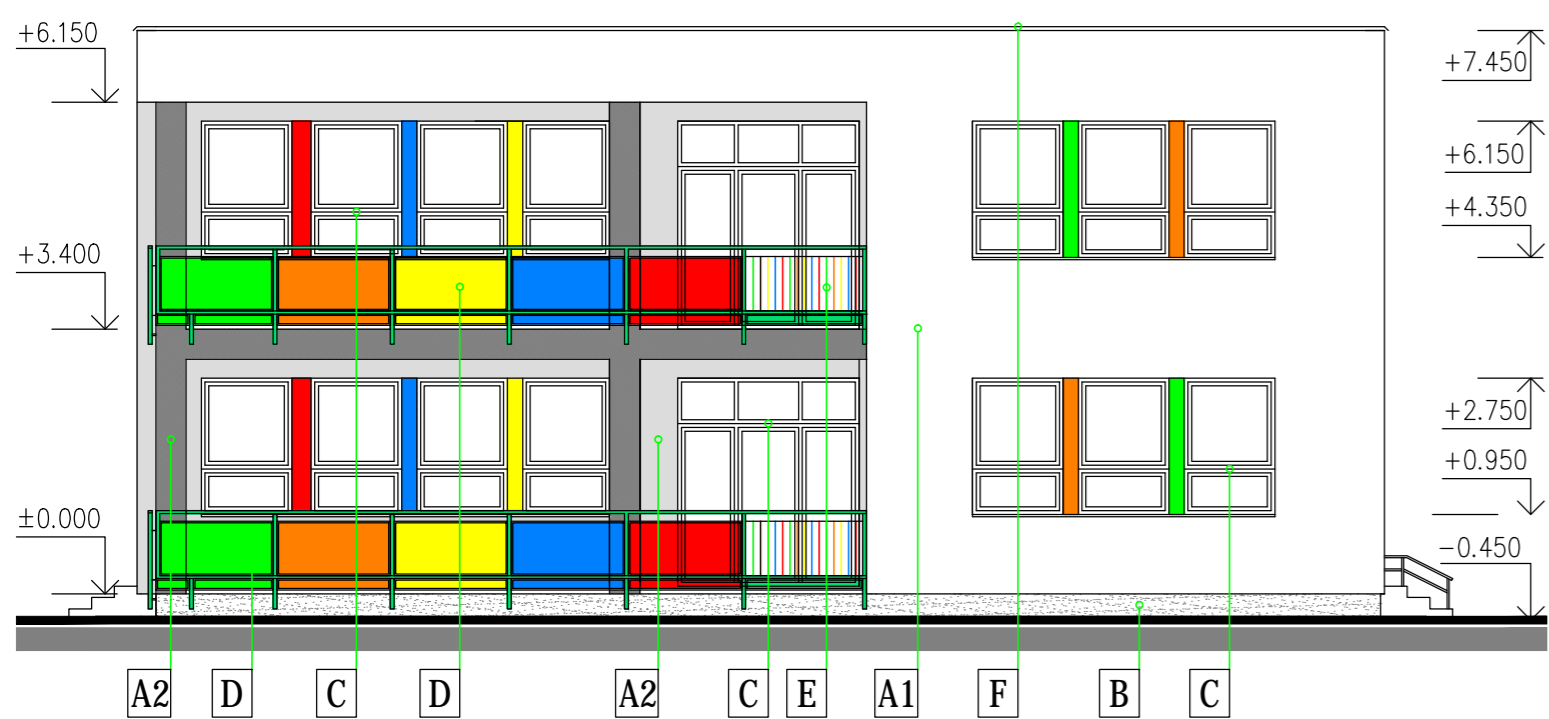
OZN. POVRCHOVÁ ÚPRAVA :

- (A1) OBVODOVÉ MURIVO  
POVRCH. ÚPR. - SILIKÁT. TENKOVRSŤV. OMIETKA BAUMIT- FARBA : BIELA 0019  
KONTAKTNÝ ZATEPLOVACÍ SYSTÉM - SKLADBA:  
- lepiaca malta BAUMIT  
- fasádne izolačné dosky - grafitový polystyrén hr. 200 mm  
- lepiaca malta BAUMIT vystužená sklotextilnou mriežkou  
- kotvenie - rozperné kotvy podľa typu podkladu - vykonať vytrhovú skúšku  
- univerzálny základ BAUMIT  
- silikónová tenkovrstvová omietka BAUMIT - štruktúra hr. 1.5mm  
UKONČOVACIE DETAILY - PODĽA SYSTÉMOVÝCH DETAILOV BAUMIT

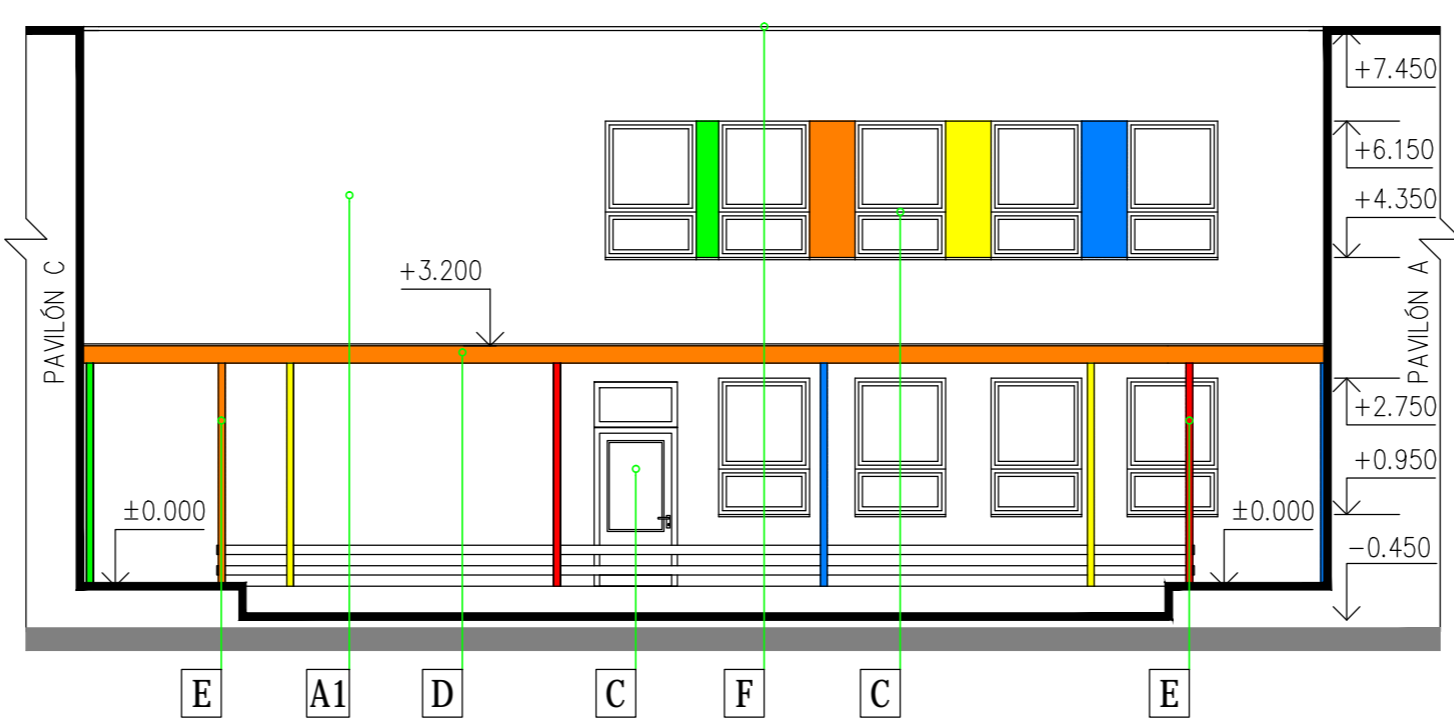
- (A2) POVRCH. ÚPR. - SILIKÁT. TENKOVRSŤV. OMIETKA BAUMIT- FARBA : PODĽA OBRÁZKA  
- svetlošedá 0017, tmavošedá 0015, červená 0512, žltá 0022  
- oranžová 0472, modrá 0722
- (B) SOKLOVÉ MURIVO  
POVRCH. ÚPR. - BAUMIT MOSAIK TOP - FARBA : ŠEDÁ 060  
KONTAKTNÝ ZATEPLOVACÍ SYSTÉM - SKLADBA:  
- lepiaca malta BAUMIT  
- fasádne izolačné dosky - EPS PERIMETER hr. 160 mm  
- lepiaca malta BAUMIT vystužená sklotextilnou mriežkou  
- kotvenie - rozperné kotvy podľa typu podkladu - vykonať vytrhovú skúšku  
- univerzálny základ BAUMIT  
- BAUMIT MOSAIK TOP  
UKONČOVACIE DETAILY - PODĽA SYSTÉMOVÝCH DETAILOV BAUMIT

- (C) PLASTOVÉ VÝPLNE OTVOROV, FARBA BIELA  
- plná medziokenná výplň - farba podľa obrázka: zelená RAL 6018 , oranžová RAL 2004 , žltá RAL RAL 1023 , modrá RAL 5005 , červená RAL 3020
- (D) VEĽKOFORMÁTOVE DOSKY CETRIS-FINISH, FARBA oranžová RAL 2004
- (E) NÁTER OCELOVÝCH KONŠTRUKCIÍ- SYNETICKÝ NÁTER, FARBA PODĽA OBRÁZKA  
- plná medziokenná výplň - farba podľa obrázka: zelená RAL 6018 , oranžová RAL 2004 , žltá RAL RAL 1023 , modrá RAL 5005 , červená RAL 3020
- (F) KLAMPIARSKÉ PRVKY - POPLASTOVANÝ PLECH, FARBA ŠEDÁ

# POHĽAD JUŽNÝ



# POHĽAD SEVERNÝ



## REALIZAČNÝ PROJEKT

**ENERGYLINE, s.r.o.** Ku Bratke 1, 934 01 Levice, mobil 0907 683 586

názov stavby: **Dopracovanie PD stavby "Modernizácia a rekonštrukcia materskej školy" na ul. Okružná č. 23 v Leviciach**

investor: Mesto Levice, Mestský úrad Levice, Námestie hrdinov 1, 934 01 Levice parcela č.: 470/1

generálny projektant :	ENERGYLINE, s.r.o. ING. RASTISLAV ILDŽA	dátum:	12 / 2018
spracovateľ projektovej časti:	ING. RASTISLAV ILDŽA Tichá 3, 934 01 Levice	stupeň:	RP
zodpovedný projektant:	ING. RASTISLAV ILDŽA	formát:	3 X A4
objekt :	PAVILÓN B	mierka:	1 : 100
časť :	ARCHITEKTONICKO STAVEBNÉ RIŠENIE	vypracoval:	ING. RASTISLAV ILDŽA
obsah :		číslo výkresu:	sada: pečiatka:

**POHĽADY  
nový stav**

**10**

rozmery v projekte je nutné pri realizácii prispôbiť reálnym mieram a podmienkam na stavbe