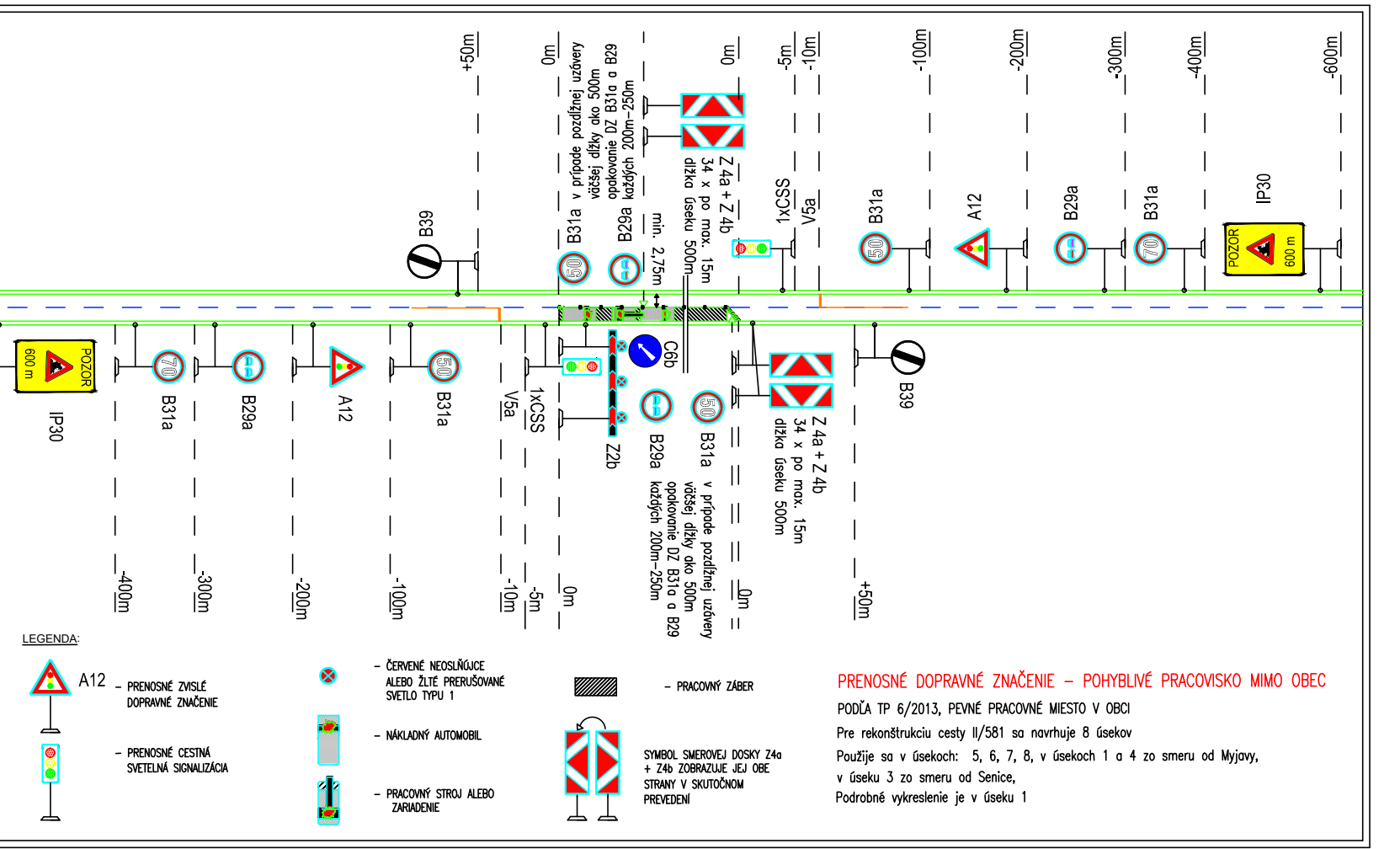
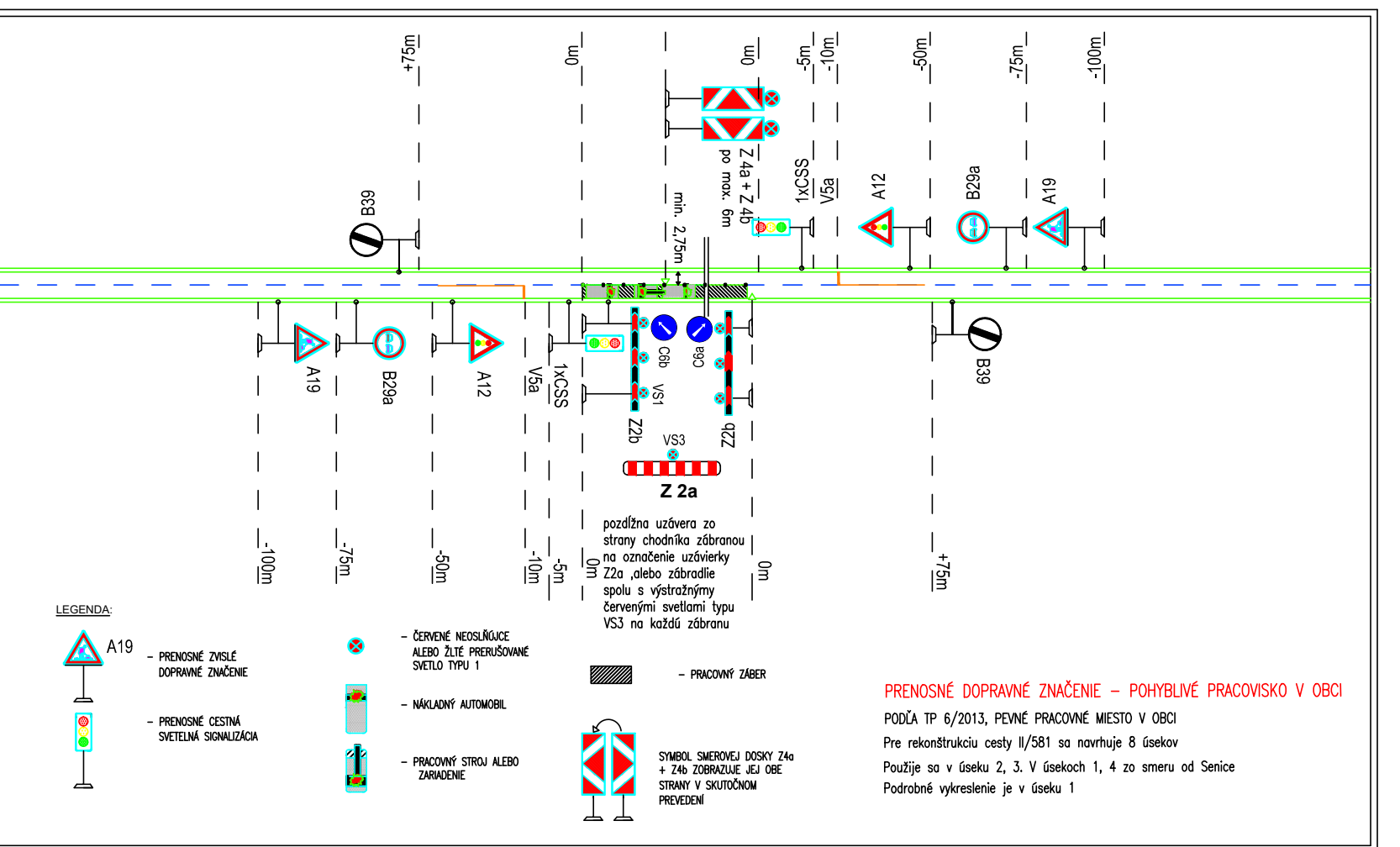


Poznámka:
Vyhodnotenie prenosných dopravných značiek – základné rozmery
trieda retroreflexie RA2 podľa STN EN 12899-1
Červené a biele pruhy na smerovacích doskách, na zábraniach na označenie
uzávierky a na vodičoch tabuliach sú z reflexnej fólie triedy RA2 podľa STN EN 12899-1
výstražné svetlá VS (trieda L8H) na každej druhej smerovacej doske



VEDÚCI PROJEKTU: ZODP. PROJEKTANT ING. MARCEL MALÍČEK			PROJEKTANT VYPRACOVAL		
INVESTOR: TRNAVSKÝ SAMOSPRÁVNÝ KRAJ, STAROHÁJSKA 10, 917 01 TRNAVA			OBJEDNÁVATEL PROJEKTU: TRNAVSKÝ SAMOSPRÁVNÝ KRAJ STAROHÁJSKA 10, 917 01 TRNAVA IČO 37 836 901 tel.: 033 7555550 e-mail: gabriela.hrebekova@trnava-svk.sk		
NÁZOV : REKONŠTRUKCIA A MODERNIZÁCIA CESTY			ZAK. ČÍSLO 04/2017		
CESTA : II/581 PODBRANČ - MYJAVA, hranica kraja			DÁTUM 04/2017		
ÚSEK : km 6,823 - 10,321			STUPEN' RP		
NÁZOV VÝKRESU: PRENOSNÉ DOPRAVNÉ ZNAČENIE			FORMÁT 9 A4		
			MIERKA 1:2000		
			PRIL. č.: 8		