

OS-UD-89/06, výška: 6m
VÝLOŽNÍK V1T-20-89, 2m

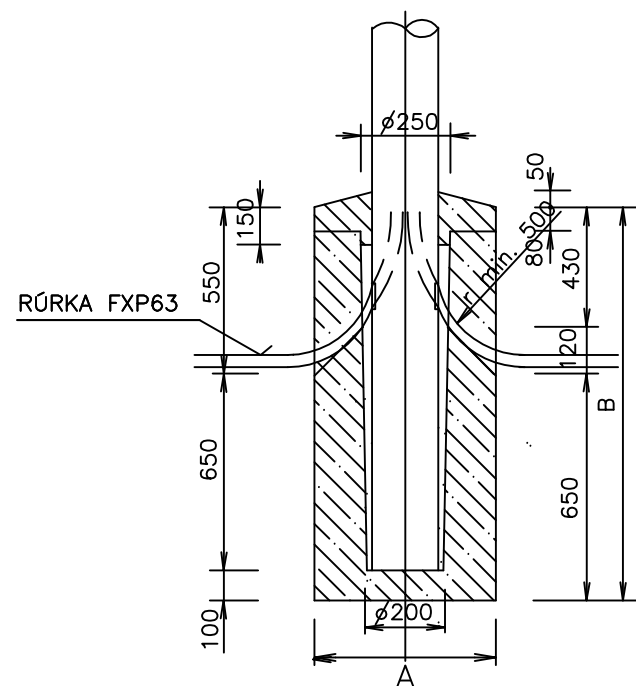
Technical drawing of a lighting pole (VÝLOŽNÍK) with dimensions and details.

Main Dimensions:

- Total height: 6000
- Section 1 (top): 2200, diameter 89
- Section 2: 2500, diameter 114
- Section 3: 2500, diameter 159
- Base dimensions: 1200 (width), 100 (depth), 150 (offset), 500 (height)

Details:

- ZÁKLAD PRE OSVETU:** Cross-section of the base showing a central hole and dimensions A and V.
- RÚRKA FXP63:** Detail of the pole section showing a 63mm diameter pipe (RÚRKA FXP63) and dimensions 150, 550, 650, 100, and 200.




	STOŽIAR PRIECHODU
A(m)	0,6
B(m)	1,35
VYLOŽENIE(m)	2
VÝKOP	0,5 m ³
BETONÁŽ	0,45 m ³
RÚRKA FXP63	2,0m

- NEODDELITELNOU SÚČASŤOU PROJEKTOVEJ DOKUMENTÁCIE JE VÝKRESOVÁ ČASŤ, SPRÁVA, VÝKAZ VÝMER.
- DODÁVATEL STAVBY MUSÍ PREŠTUDOVAŤ CELÚ PROJEKTOVÚ DOKUMENTÁCIU. V PRÍPADE ZISTENIA NEDOSTATKOV NA NE UPOZORNIŤ. PRED KAŽDÝM REALIZAČNÝM PROCESOM PREŠTUDOVAŤ DOTKNUTÉ, SÚVISIACE ČASTI PROJEKTOVEJ DOKUMENTÁCIE.
- PROJEKTOVÁ DOKUMENTÁCIA NENAHRÁDZA VÝROBNÚ, DIELENSKÚ A MONTÁŽNU DOKUMENTÁCIU DODÁVATELA!
- DODÁVATEL MUSÍ DODRŽAŤ PLATNÉ VYHLÁŠKY A STN.

- PRE BETÓNOVÝ ZÁKLAD POUŽIŤ STN EN 206-1 – C30/37- χ A1, χ F4(SK)-C10,4-D χ max16-S3
- PRI OHÝBANÍ KÁBLOV JE POTREBNÉ DODRŽAŤ PREDPISANÝ POLOMER PODLA TECHNICKÝCH PODMIENOK VÝROBCU A STN 33 2000-5-52

**D
SO 05**

 spol. s r.o. Inžinierske stavby Slovenská 86, 080 01 Prešov tel.: 051/74 636 95, 74 636 99	ZODP.PROJEKTANT: ING.M.GASPÁR	HL. PROJEKTANT: ING.M.DÚBRAVSKÝ
	VYPRACOVAL: ING.M.GASPÁR	KONTROLOVAL: ING.J.ANTOL
OBJEDNÁVATEL: Prešovský samosprávny kraj, Námestie mieru 2, 080 01 Prešov		
OKRES: BARDEJOV		KRAJ: PREŠOVSKÝ
KAT.ÚZEMIE: KOBYLY		DÁTUM: 04/2017
STAVBA: II/545 Janovce - Kľušov		STUPEŇ: DRS, DP
		Č.ŽAKAZKY: 2756/2016
		MIERKA: 1:25
OBJEKT: SO 05 Osvetlenie príchodov pre chodcov k.ú.Kobyly		Č. PRÍLOHY: 5
PRÍLOHA : DETAIL OSVETĽOVACÍCH STOŽIAROV		Č. SÚPRAVY: