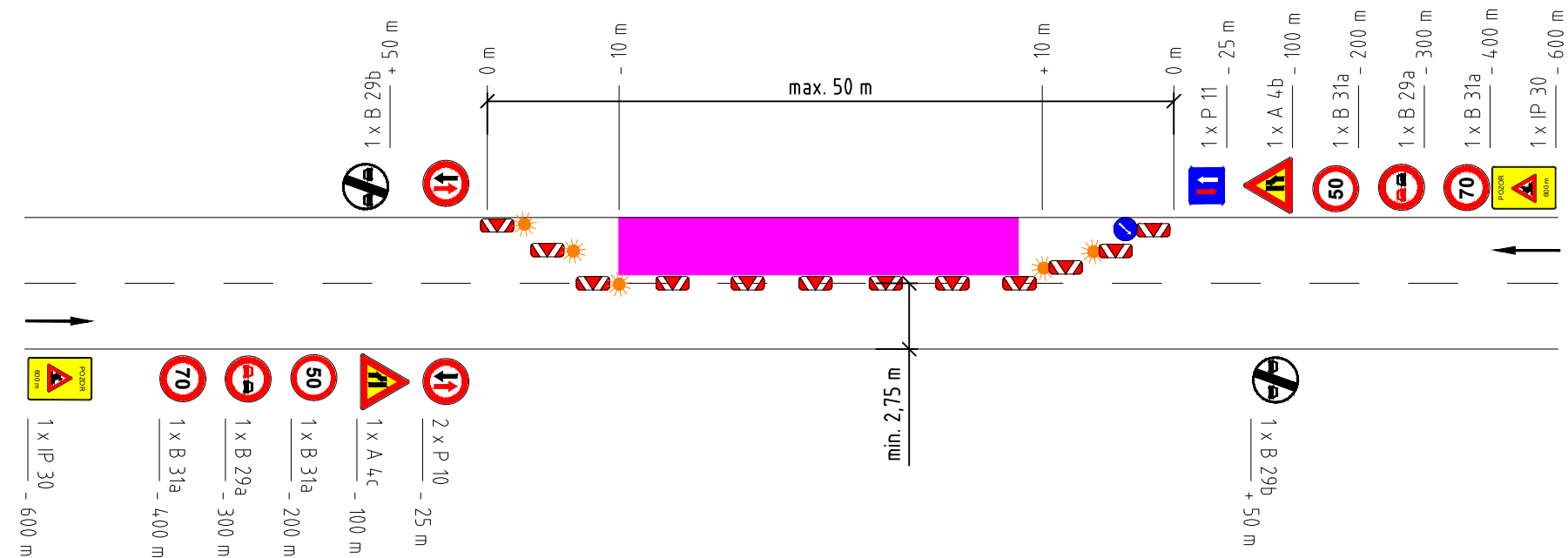
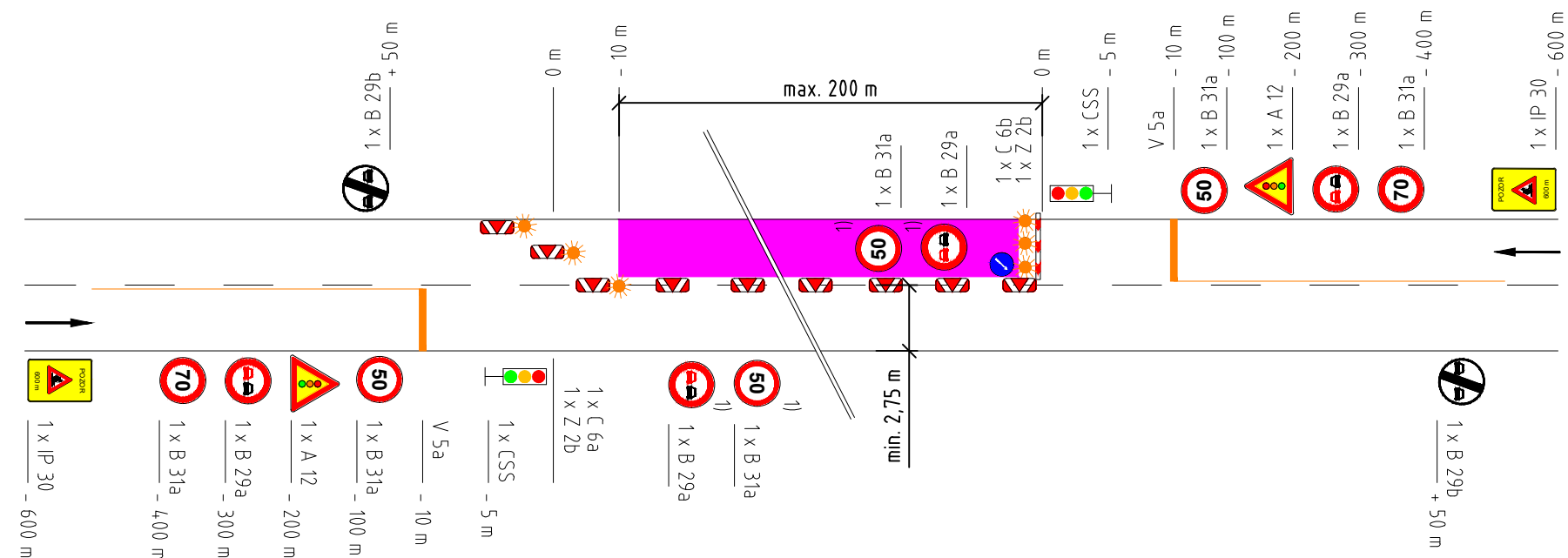


PRACOVNÉ MIESTO MIMO OBEC  
Schéma C 4



PRACOVNÉ Miesto mimo obec  
Schéma C 5



Poznámka:

Zabezpečenie oblasti dlhodobého pevného pracovného miesta.  
Zúženie vozovky na jeden jazdný pruh. Úprava prednosti  
dopravnými značkami v prípade, že je nutné upraviť prednosť  
odlišne od všeobecnej úpravy.

- Priehna uzáver a obojstrannými smerovacími doskami Z 4a, Z 4b - 5 ks.
- Pozdĺžna uzáver a obojstrannými smerovacími doskami Z 4a, Z 4b, odstup max. 15,0 m.
- Priehna uzáver a obojstrannými smerovacími doskami Z 4a, Z 4b- 5 ks na prvej smerovacej doske osadená DZ C 6b, osadená sada piatich funkcie viazaných výstražných svetiel typu VS1 (trieda L8H).

Poznámka:


Zabezpečenie oblasti dlhodobého pevného pracovného miesta.  
Zúženie vozovky na jeden jazdný pruh.  
Riadenie premávky cestnou svetelnou signalizáciou.

- Priečna a pozdĺžna súvislá čiara realizovaná odstrániteľným dočasným VZD alebo dopravnými gombíkmi (odstup 0,3 m - 0,5 m).
- Priečna uzávera obojstrannými smerovacími doskami Z 4a, Z 4b - 5 ks, osadená sada piatich funkčne viazaných výstražných svetiel typu VS1 (trieda L8H).
- Pozdĺžna uzávera obojstrannými smerovacími doskami Z 4a, Z 4b odstup max. 15,0 m.
- Priečna uzávera zábranou na označenie uzávierky Z 2b na zábrane osadená DZ C 6b, spolu s výstražnými svetlami typu VS1(trieda L8H).
- Priečna a pozdĺžna súvislá čiara realizovaná odstrániteľným dočasným VZD alebo dopravnými gombíkmi (odstup 0,3 m - 0,5 m).
- CSS - prenosná synchronizovaná trojfarebná sústava svetiel s plným signálom.

1) v prípade pozdĺžnej uzávery väčšej dĺžky ako 500 m opakovať každých 200 m - 500 m

110-00

D

VYPRACOVANÉ: Ing. MARIÁN DUBRAVSKÝ		HL. INŽ. PROJEKTU: Ing. ĽUBOSLAV NAGY		 Somotického 1/B, 811 06 Bratislava I. Telefón: +421 2 59 308 261 Fax: +421 2 59 308 260 E-mail: info@amberg.sk	
ZOD. PROJEKTANT: Ing. ĽUBOSLAV NAGY		TECH. KONTROLA: Ing. ZUZANA VARGOVÁ			
OBJEDNÁVATEL: Trenčiansky samosprávny kraj, K dolnej stanici 7282/20A, 911 01 Trenčín					
KRAJ: TREŇCIANSKÝ KRAJ		OKRES: MYJAVA, NOVÉ MESTO NAD VÁHOM			
STAVBA: <b>PROJEKT REKONŠTRUKCIA CESTY Č. II/581 NOVÉ MESTO NAD VÁHOM – MYJAVA</b>				ČÍSLO ZÁKAZKY:	AP-2016/175/01
				STUPEŇ:	DSP
STAVEBNÝ OBJEKT: <b>REKONŠTRUKCIA CESTY II/581, KM 14,875 – 17,030</b>				DÁTUM:	10/2016
				FORMÁT:	3x A4
				MIERKA:	
PRÍLOHA: <b>DOČASNÉ TRVALÉ DOPRAVNÉ ZNAČENIE</b>				ČÍSLO PRÍLOHY:	SÚPRAVA:
				6.3	