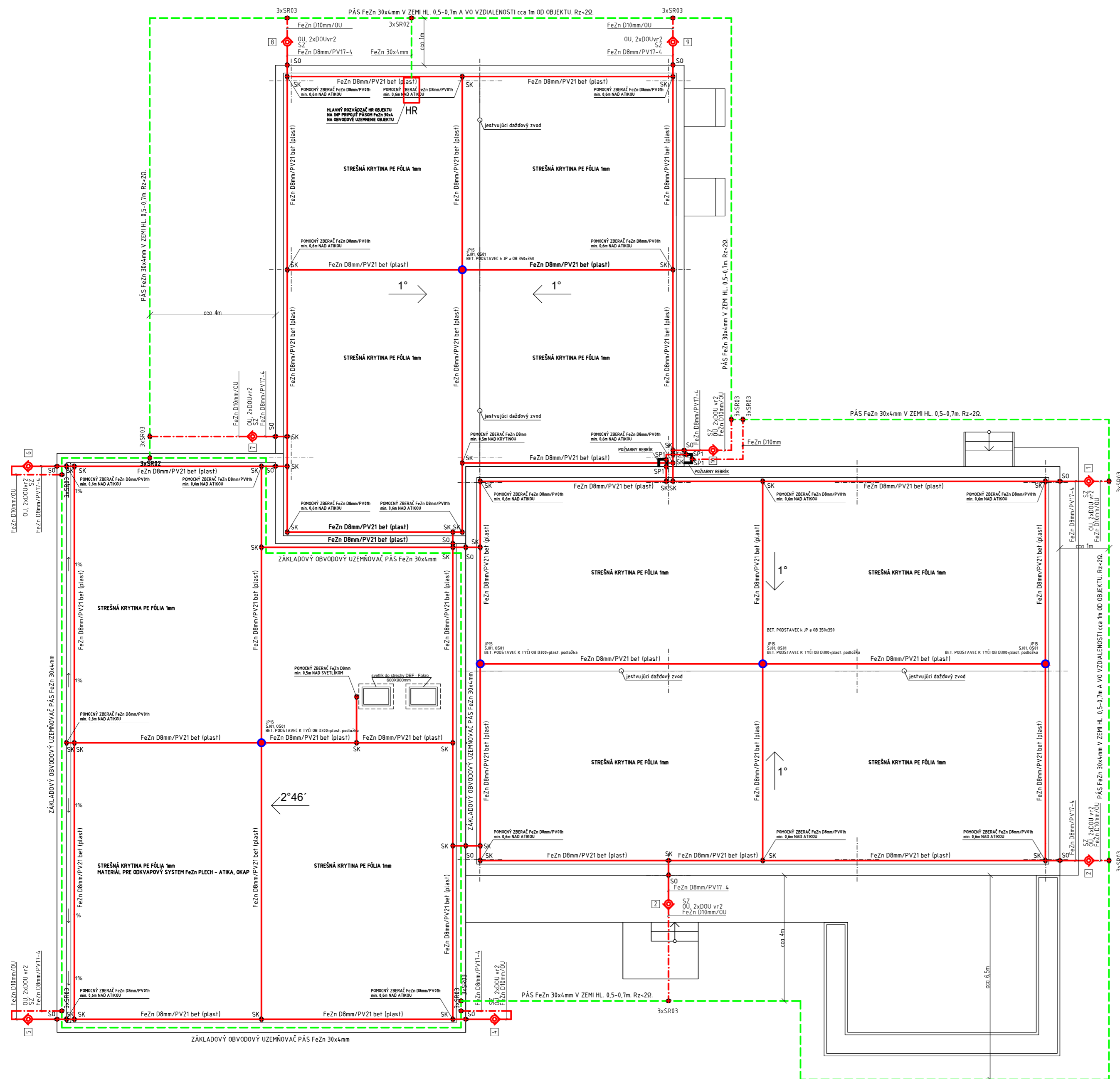


PBLESKOZVOD P6DORYS STRECHY A ZÁKLADOV M 1 : 50



POZNÁMKY:

- OBJEKT JE ZARADENÝ DO III. TRIEDY LPS, VZDIALENOSŤ MEDZI ZVODMI DO 15m (TOLERANCIA + 20%; 15m + 20% = 18m)
- BLESKOZVOD SA PREVEDIE PODLA STN EN 62 305 A TVORÍ HO MREŽOVÁ SÚSTAVA SO ZBERACÍMI TYČAMI NA STRECHE A POMOCNÝMI ZBERAČMI NA ATIKE STRECHY
- ZHOTOVENÝ ZÁKLADOVÝ UZEMŇOVAČ Z PÁSU FeZn 30x4mm SA ULOŽÍ AKO OBVODOVÝ UZEMŇOVAČ POD IZOLAČNÚ VRSTVU A cca 5cm NAD DNOM VÝKOPU, ABY BOL OBKLOPENÝ BETÓNOVOU ZMESOU
- ZHOTOVENÝ ZÁKLADOVÝ UZEMŇOVAČ SA PREVEDIE PODLA STN EN 62305-3, čl. 5.4
- K ZÁKLADOVÉMU UZEMNENIU SA PRIPOJA VŠETKY KOVOVÉ KONŠTRUKCIE ZÁBRADLÍ, HLAVNÁ A PODRUŽNÁ EKVIPOTENCIÁLNA PRÍPOJNICA (SVORKOVNICA) OBJEKTU A POD.
- PODLA STN EN 62305-3 MÁ BYŤ ODPOR UZEMNENIA ZVODU NIŽŠÍ AKO  $R_z < 10\Omega$
- MAX. HODNOTA ZEMNEHO ODPORU UZEMNENIA  $R_e < 2\Omega$
- ZÁKLADOVÝ UZEMŇOVAČ PÁSU FeZn 30x4mm SA ULOŽÍ DO ZÁKLADOV PRED ICH BETONÁŽOU
- VÝVODY FeZn D10 KU SKÚŠOBNÝM SVORKÁM SZ A EKVIPOTENCIÁLNEJ SVORKOVNICI ZO ZÁKLADOVÉHO UZEMŇOVAČA PÁSU FeZn 30x4mm SA PREVEDÚ A ULOŽIA DO ZÁKLADOV PRED ICH BETONÁŽOU
- OBVODOVÝ UZEMŇOVAČ Z PÁSU FeZn 30x4mm SA ULOŽÍ DO ZEME V HL. 0,7m AKO KRHOVÉ SPOLOČNÉ UZEMNENIE VO VZDIALENOSTI cca 1m AŽ 6,5m OD VONKAJŠEJ STENY OBJEKTU, UZEMNENIE SA PREPOJÍ S UZEMNENÍM ZÁKLADOVÉHO UZEMNENIA. VZDIALENOSŤ UZEMŇOVAČIEHO PÁSU OBVODOVÉHO OD VONKAJŠEJ STENY OBJEKTU JE URČENÁ OD EXIST. ASFALTOVÝCH A BETÓNOVÝCH PLŔCH OKOLO OBJEKTU MŠ.
- OBVODOVÝ UZEMŇOVAČ SA PREVEDIE PODLA STN EN 62305-3, čl. 5.4.2.2
- OBVODOVÝ UZEMŇOVAČ Z PÁSU FeZn 30x4mm V ZEMI SA PREPOJÍ SO ZHOTOVENÝM ZÁKLADOVÝM UZEMŇOVAČOM Z PÁSU FeZn 30x4mm A VYTVORÍ SA SPOLOČNÉ OBVODOVÉ UZEMNENIE OBJEKTU MATERSKEJ ŠKOLY

ŠTÍTKY UPOZORŇUJÚCE NA NEBEZPEČIE VZNIKU DOTYKOVÉHO A KROKOVÉHO NAPÄTIA PRI BÚRKE, ŠTÍTKY UMIESTNIŤ BLÍZKO ZVODU:

1. OHROZENIE ŽIVOTA PRI BÚRKE, DODRŽUJTE DOSTATOČNÝ ODSUP
2. PRI BÚRKE JE ZAKÁZANÉ ZDRŽOVAŤ SA PRI ZVODE DO VZDIALENOSTI 3m !

BESKOZVODNÝ MATERIÁL:

- VÝROBCA ZINKOVO (SR) A DEHN A SÖHNE (D)

POZNÁMKY – PODPERY VEDENIA:

PRE ZATEPLENÉ VONKAJŠIE STENY FASÁDY POUŽIJÚ SA PODPERY VEDENIA PV17-1, PV17-2, PV17-4 PODLA HRÚBKY ZATEPLOVACEJ VRSTVY

ZODP. PROJEKTANT	ING. FISCHER	MIESTO: PÚCHOV	<b>FISCHER</b> PROJEKTOVANIE ELEKTRICKÝCH ZARIADENÍ NN A VN TATRANSKÁ 302/18, POVAŽSKÁ BYSTRICA tel.: +421 42 4321041, mobil: 0907 773 002 email: afischer.projekt@gmail.com
ING. FISCHER	OKRES: PÚCHOV	PARCELA č.1293/264, 1293/285	
INVESTOR:	MESTSKÝ ÚRAD PÚCHOV		
	ŠTEFÁNIKOVA 821/21, 020 01 PÚCHOV		
AKCIA:	<b>PÚCHOV č. parcely KN C - 1293/264, 1293/285</b> <b>ROZŠÍRENIE KAPACITY MATERSKEJ ŠKOLY "LIENKA"</b>		FORMÁT 6xA4
	ČASŤ: BLESKOZVOD		DÁTUM 03/2017
			STUPEŇ DOK. DSP
			Č. ZÁKAZKY XX/2017
			MIERKA Č. VÝKRESU 1 : 100
			4