



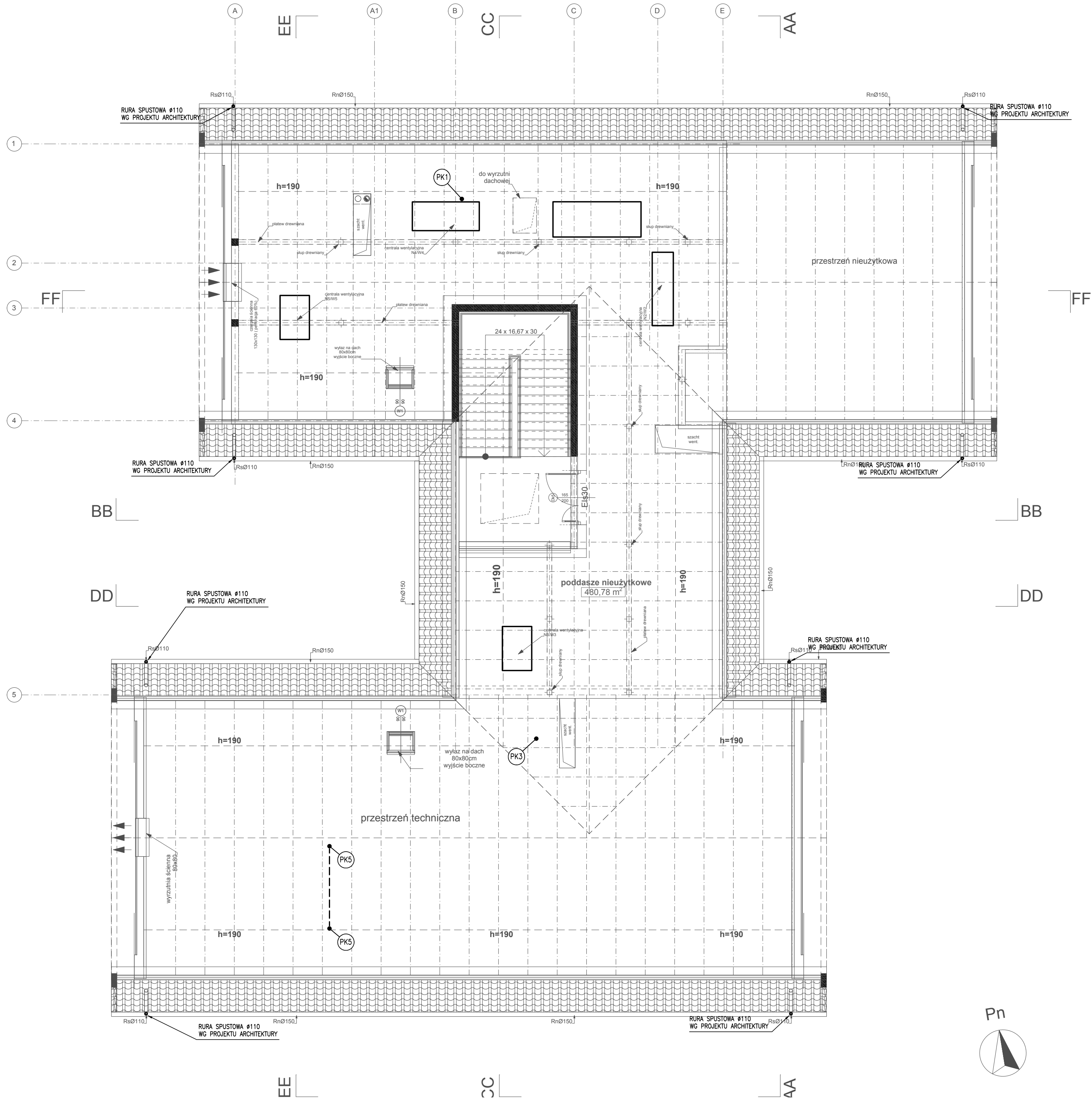
OZNACZENIA

PK PION KANALIZACJI SANITARNEJ
RURY PP

----- INSTALACJA KANALIZACJI SANITARNEJ
PRZEWINIECIE POD STROPEM
RURY PVC-u

UWAGI:

1. POD KAŻDYM PIONEM WODOCIĄGOWYM NALEŻY ZAMONTOWAĆ ZAWORY ODCINAJĄCE I SPUSTOWE.
2. MONTAŻ INSTALACJI WYKONAĆ WG ZALECEŃ PRODUCENTA RUR.
3. PIONY WODOCIĄGOWE ŁĄCZYĆ Z POZIOMYM Z ZASTOSOWANIEM POŁĄCZEŃ ROZŁĄCZNYCH (ŚRUBUNKI).
4. INSTALACJĘ WODY ZIMNEJ PROWADZONĄ W WARSTWACH POSADZKOWYCH UKŁADAĆ W RURACH OSŁONOWYCH TYPU: PESZEL.
5. INSTALACJĘ WODY CIEPŁEJ PROWADZONĄ W WARSTWACH POSADZKOWYCH IZOLOWAĆ TERMICZNIE PIANKĄ POLIETYLENOWĄ O GRUBOŚCI 6mm.
6. TRÓJNIKI INSTALACYJNE WODY CIEPŁEJ IZOLOWAĆ MATAMI THERMASHEET FR O GR. 6mm.
7. NA KAŻDYM PIONIE PK NALEŻY ZAMONTOWAĆ 0,5m NAD POSADZKĄ REWIZJĘ.
8. RURY KANALIZACYJNE W ZAKRESIE ŚREDNIC 50, 75, 90, 110 MOCOWAĆ PRZY POMOCY OBEJIM AKUSTYCZNYCH.
9. PRZEWODY KANALIZACYJNE PRZECHODZĄCE PRZEZ PRZEGRODY O ODOPORNOSCI POŻAROWEJ NALEŻY ZABEZPIECZYĆ KOLNIERZAMI OGNIOSCHRONNYMI PROD. NICZUK METALL.



**Krajowa Agencja
Poszanowania Energii SA**
Aleje Jerozolimskie 65/79
00-697 Warszawa

Inwestycja:

**Budowa budynku
biurowo-konferencyjnego
siedziby Nadleśnictwa Olkusz
wraz z towarzyszącą
infrastrukturą techniczną i
drogową, budowa budynku
gospodarczego ze stacją
uzdatniania wody i
generatorem prądu, budowa
wieży telekomunikacyjnej,
studni głębinowej,
biologicznej oczyszczalni
ścieków oraz przebudowa
istniejącego zbiornika p.poż.**

Adres inwestycji:

ul. Ponikowska 32, 32-300 Olkusz
działki nr ewid. 844/1
obręb: 0002 Pomorzany
jedn. ewid.: Olkusz-M

Inwestor:

Państwowe Gospodarstwo Leśne
Lasy Państwowe
Nadleśnictwo Olkusz
ul. Łukasieńskiego 3
32-300 Olkusz

Projektant:

mgr inż. Paweł Budziak
upr. bud. MAZ/0411/POOS/09

Sprawdzający:

mgr inż. Krzysztof Pajura
upr. bud. PDK/0007/POOS/08

Branża:

**SANITARNA
PROJEKT WYKONAWCZY**

Tytuł rysunku:

Instalacje wod-kan
Rzut poddasza

Data:

22.02.2019r

Nr arkusza:

SS-03

Skala rysunku:

1:100

Strona:

