

KATASTER
DRUH POVRCHU
VZDIALENOSTI ŠACHIET
OZNAČENIE ŠACHET

SMEROVÉ POMERY

MIERKA 1:1000/100

STOKA "SA"

Hĺbka výkopu

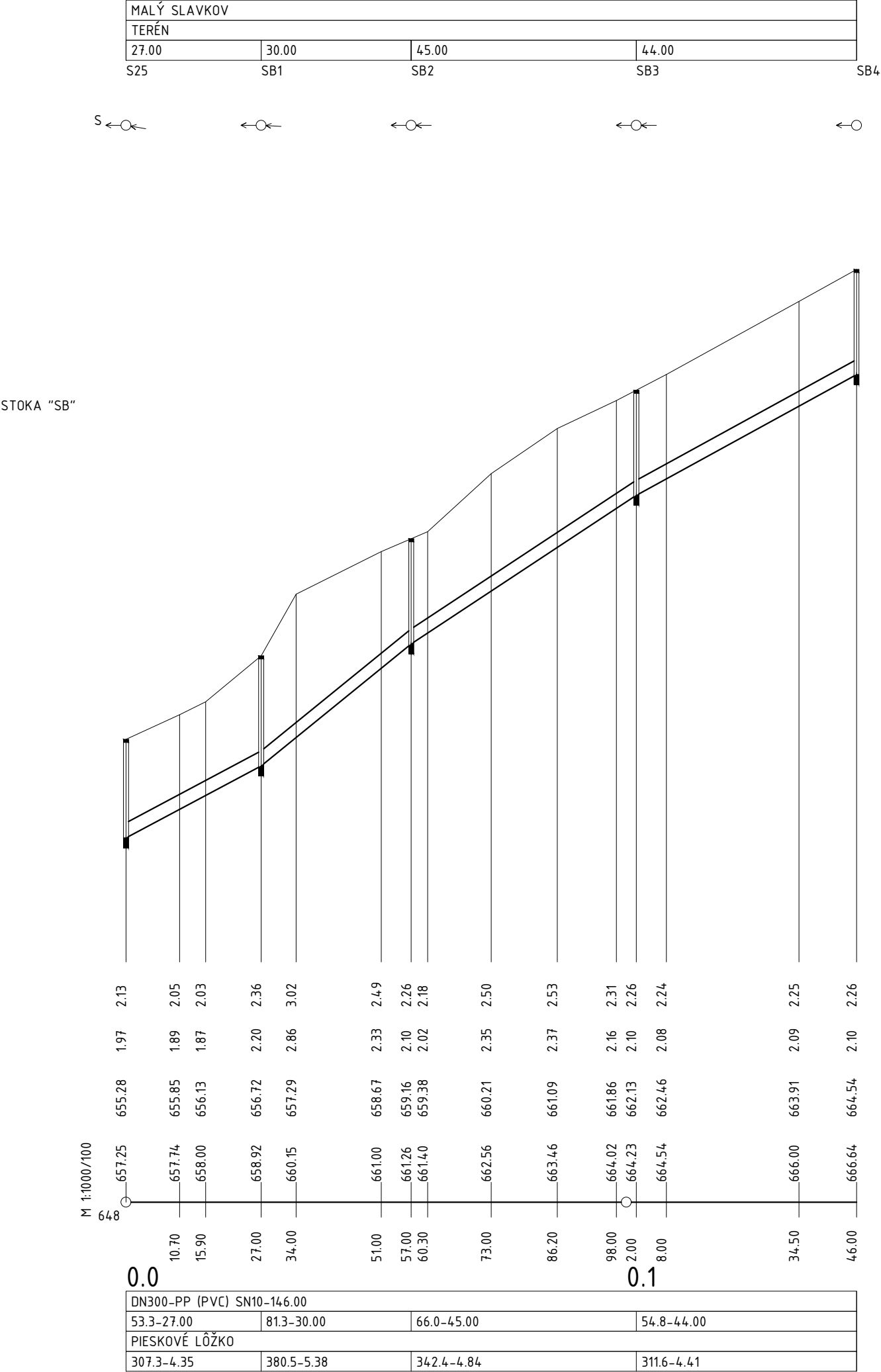
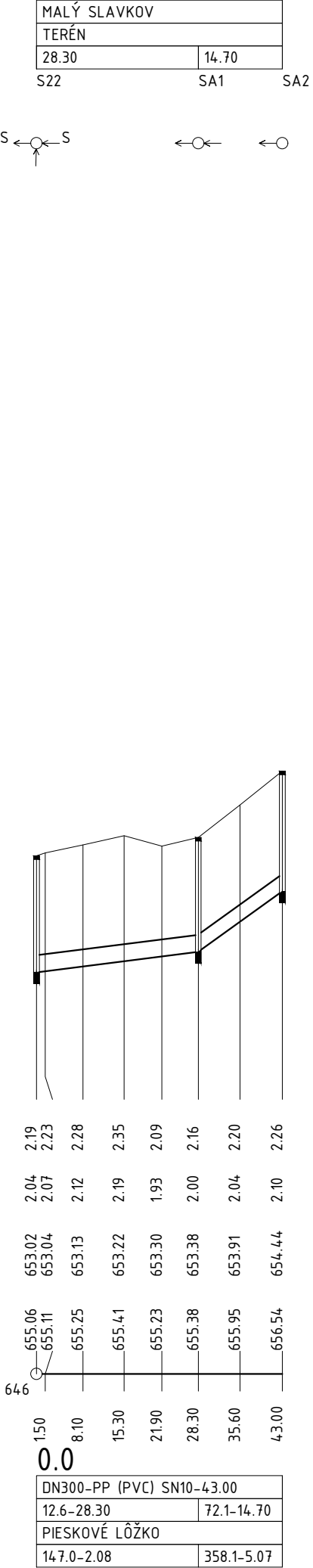
Hĺbka dna potrubia

Kóta dna potrubia

Kóta pôvodného terénu

Zrovnávacía rovina

Staničenie [km/m]
Profil[mm]-Materiál-Dĺžka[m]
Sklon[promile]-Dĺžka[m]
Uloženie
Kapacitný prietok[l/s]-rychlosť[m/s]



V ZMYSLE ZÁKONA č. 251/2012 Z.z. JE STANOVENÉ

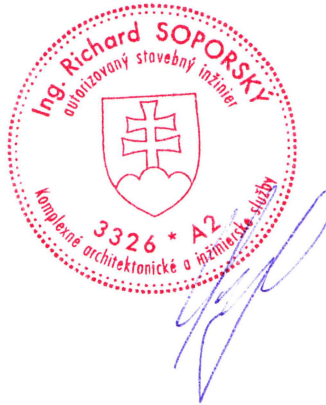
- OCHRANNÉ PÁSMO PLYNÁRENSKÝCH ZARIADENÍ
- a) 4 m PRE PLYNOVOD S MENOVIYOU SVETLOSŤOU DO 200 mm
 - b) 8 m PRE PLYNOVOD S MENOVIYOU SVETLOSŤOU OD 201 mm DO 500 mm
 - c) 12 m PRE PLYNOVOD S MENOVIYOU SVETLOSŤOU OD 501 mm DO 700 mm
 - d) 1 m PRE PLYNOVOD, v ZASTAVANOM ÚZEMÍ OBCE S PREVÁDZKOVANÝM TLAKOM NIŽŠÍM AKO 0,4 MPa
 - e) 8 m PRE TECHNOLOGICKÉ OBJEKTY

- BEZPEČNOSTNÉ PÁSMO
- a) 10 m PRI PLYNOVODOCH S TLAKOM NIŽŠÍM AKO 0,4 MPa NA VOĽNOM PRIESTRANSTVE A NA NEZASTAVANOM ÚZEMÍ
 - b) 20 m PRI PLYNOVODOCH S TLAKOM OD 0,4 MPa DO 4 MPa A S MENOVIYOU SVETLOSŤOU DO 350 mm
 - c) 50 m PRI PLYNOVODOCH S TLAKOM OD 0,4 MPa DO 4 MPa A S MENOVIYOU SVETLOSŤOU NAD 350 mm
 - d) 50 m PRI PLYNOVODOCH S TLAKOM NAD 4 MPa S MENOVIYOU SVETLOSŤOU DO 150 mm
 - e) 100 m PRI PLYNOVODOCH S TLAKOM NAD 4 MPa S MENOVIYOU SVETLOSŤOU DO 300 mm
 - f) 150 m PRI PLYNOVODOCH S TLAKOM NAD 4 MPa S MENOVIYOU SVETLOSŤOU DO 500 mm
 - g) 50 m PRI REGULAČNÝCH STANICIACH, FILTRAČNÝCH STANICIACH, ARMATÚRNYCH ÚZLOCHO

Pri plynovodoch s tlakom nižším ako 0,4 MPa, ak sa nimi rozvádza plyn v súvislej zástavbe, prevádzkovateľ distribučnej siete určí bezpečnostné pásma v súlade s technickými požiadavkami.

UPOZORNENIE :

- PRED ZAČATÍM VÝKOPOVÝCH PRÁČ JE DODÁVATEĽ POVINNÝ ZABEZPEČIŤ VYTÝČENIE JEDNOTLIVÝCH PODZEMNÝCH VEDENÍ, ABY NEDOŠLO K ICH PRÍPADNÉMU POŠKODENIU !!!
- PRED ZAČATÍM STAVEBNÝCH PRÁČ JE POTREBNÉ POMOCOU RUČNE KOPANEJ SONDY PREVERIŤ POLOHU, DIMENZIU A MATERIÁL EXISTUJÚCEHO POTRUBIA !
- DODÁVATEĽ JE POVINNÝ REALIZOVAŤ ZEMNÉ PRÁČE VO VZDIALENOSTI min. 1,0 m OD OBRYSU EXISTUJÚCEHO PLYNOVODU VÝHRADNE RUČNE A TO AŽ PO VYTÝČENÍ EXISTUJÚCEHO PLYNOVODU
- PRI KRÍŽENÍ A SÚBEHU S PODZEMNÝMI VEDENIAMÍ JE POTREBNÉ DODRŽAŤ min. VZDIALENOSTI STANOVENÉ V STN 73 6005 A TPP 906 01
- V PRÍPADE ODKRYTIA PLYNÁRENSKÉHO ZARIADENIA JE DODÁVATEĽ POVINNÝ PRED ZASYPANÍM VÝKOPU PRIZVAŤ ZODPOVEDNÉHO PRACOVNÍKA SPP-D NA VYKONANIE KONTROLY STAVU OBNAŽENÉHO PLYNÁRENSKÉHO ZARIADENIA, PODSYPU, OBSYPU PLYNOVODU A ULOŽENIA VÝSTRAŽNEJ FÓLIE.
- KAŽDÉ POŠKODENIE ZARIADENIA SPP-D, VRÁTANE POŠKODENIA IZOLÁCIE POTRUBIA, MUSÍ BYŤ IHNEĎ OHLÁSENÉ SPP-D.
- V PRÍPADE AKÝCHKOL'VEK NEJASNOSTÍ JE POTREBNÉ KONTAKTOVAŤ PROJEKTANTA.



SO 02

Poznámka: Dokumentácia je vypracovaná v rozsahu potrebnom pre vydanie stavebného povolenia a nie je podkladom pre realizáciu stavby.					
VYPRACOVAL :		KRESLIL :		ZOD. PROJEKTANT:	
ING. SOPORSKÝ		ING. SOPORSKÝ		ING. SOPORSKÝ	
MIESTO : MALÝ SLAVKOV				FORMÁT :	
INVESTOR: OBEC MALÝ SLAVKOV				3x A4	
STAVBA :				DÁTUM :	
DOBUDOVANIE KANALIZÁCIE V PROSTREDÍ MRK V OBCI MALÝ SLAVKOV				2022/05	
				STUPEŇ :	
				DSP	
				Č. ZÁKAZKY:	
OBJEKT : SO 02 - SPLAŠKOVÁ KANALIZÁCIA				2022/46	
				MIERKA:	
OBSAH : POZDĽŽNY PROFIL - STOKA "SA", STOKA "SB"				1:1000/100	
				Č.PRÍLOHY:	
				Č.PARÉ:	
				3.2	