

Kultúrny dom KUBÁŇ - obnova sociálneho zázemia

SPRIEVODNÁ SPRÁVA

Miesto stavby:

Kraj: Trnavský
Okres: Trnava
Kat. úz.: Trnava
parc. č.: 4772/5

Investor:

Mesto Trnava
Hlavná 1 Trnava
917 71
-

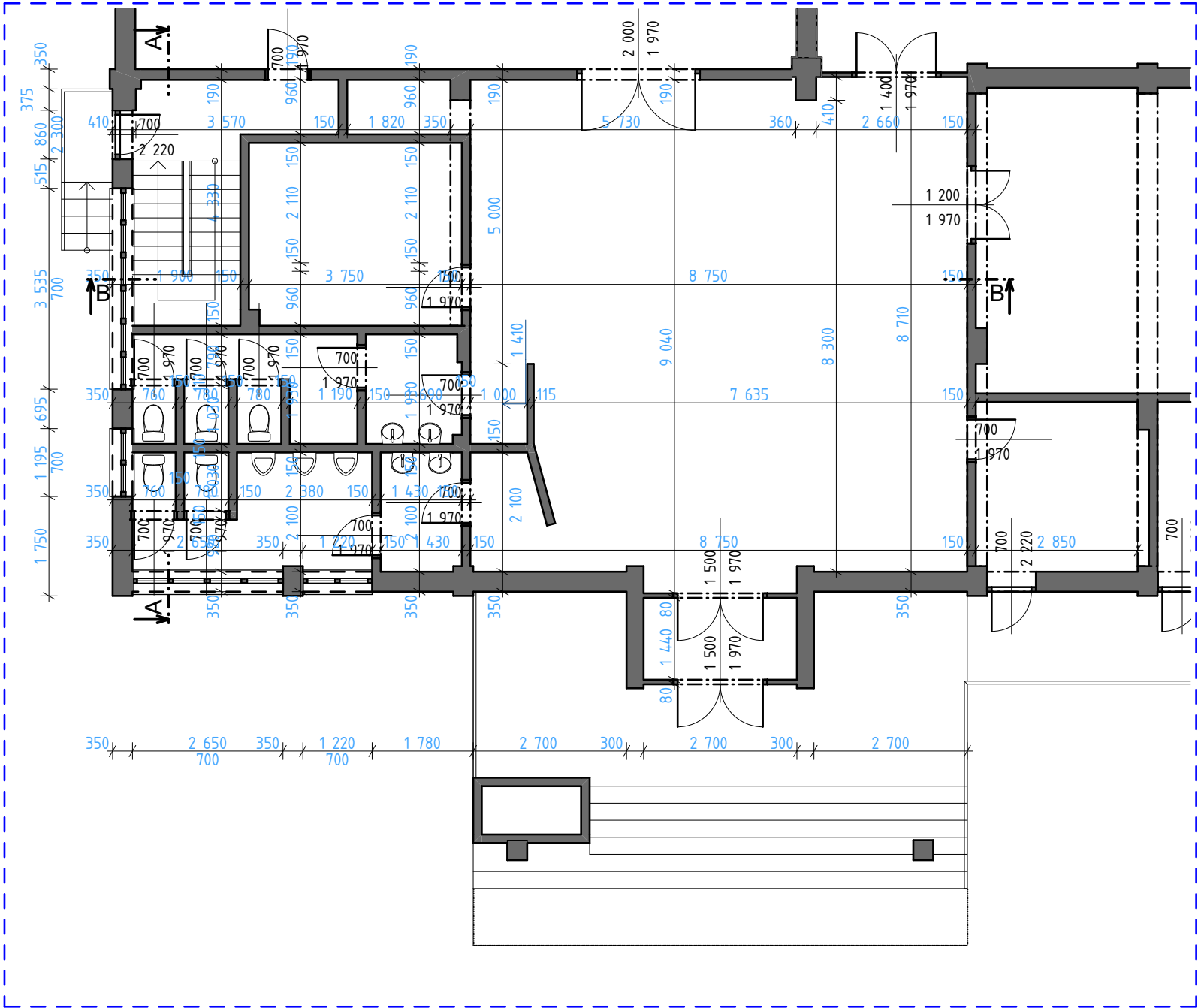
Projektant časti PD:

cm project, s.r.o.
Saleziánska 1794/13
Trnava 91701
IČO: 46 818 146

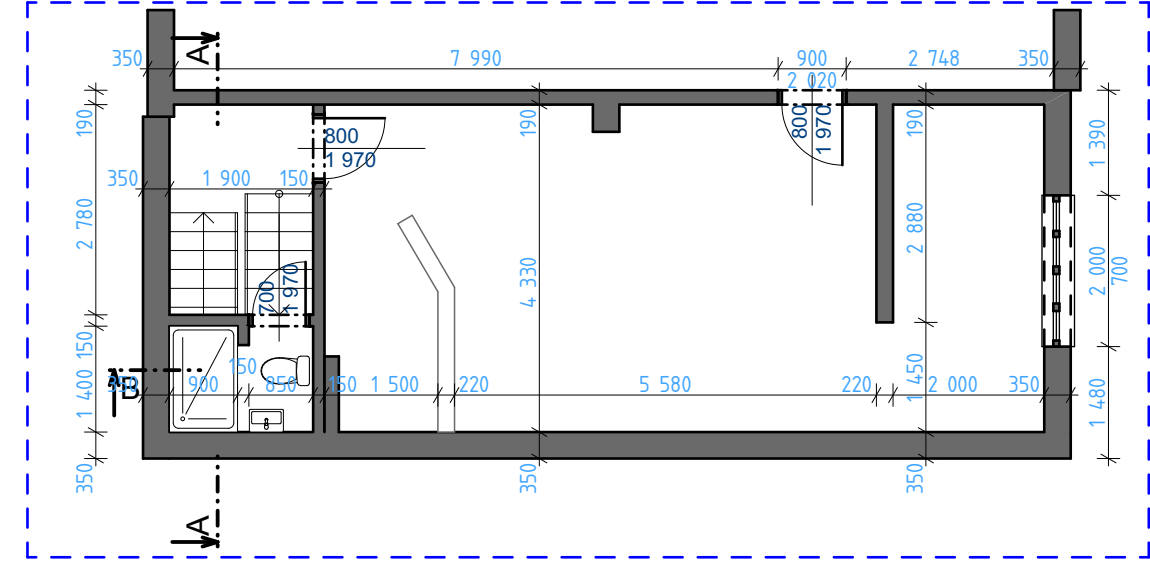
Okt/2021

SO01

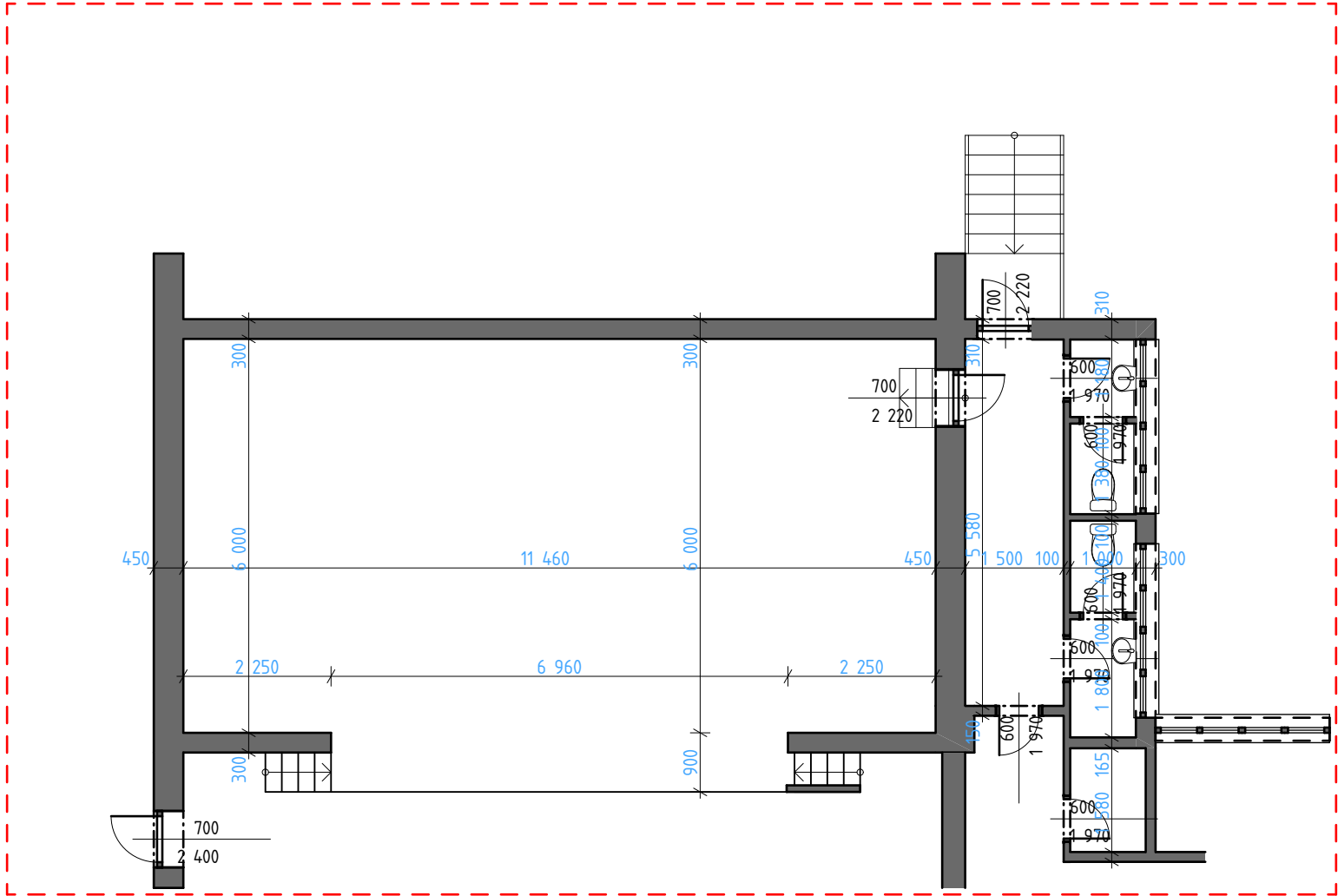




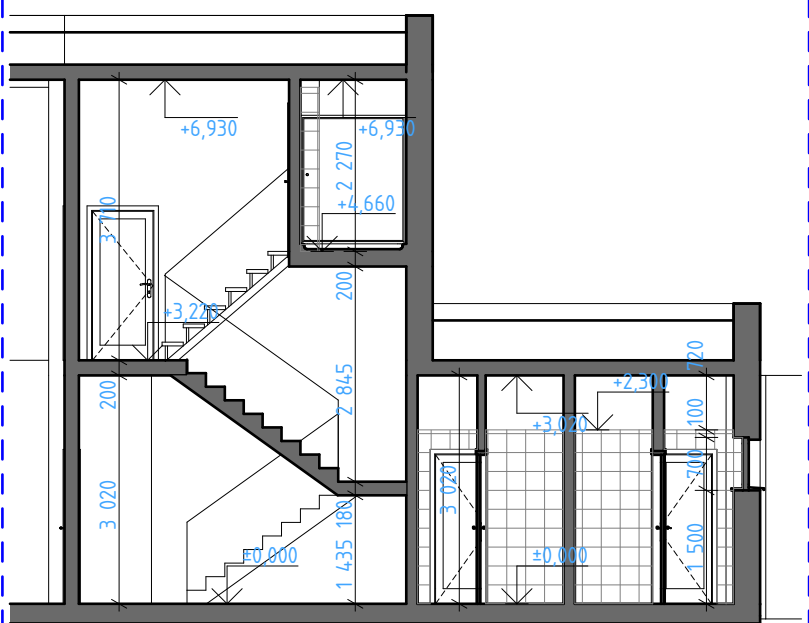
Pôdorys 1.NP časť A - pôvodný stav



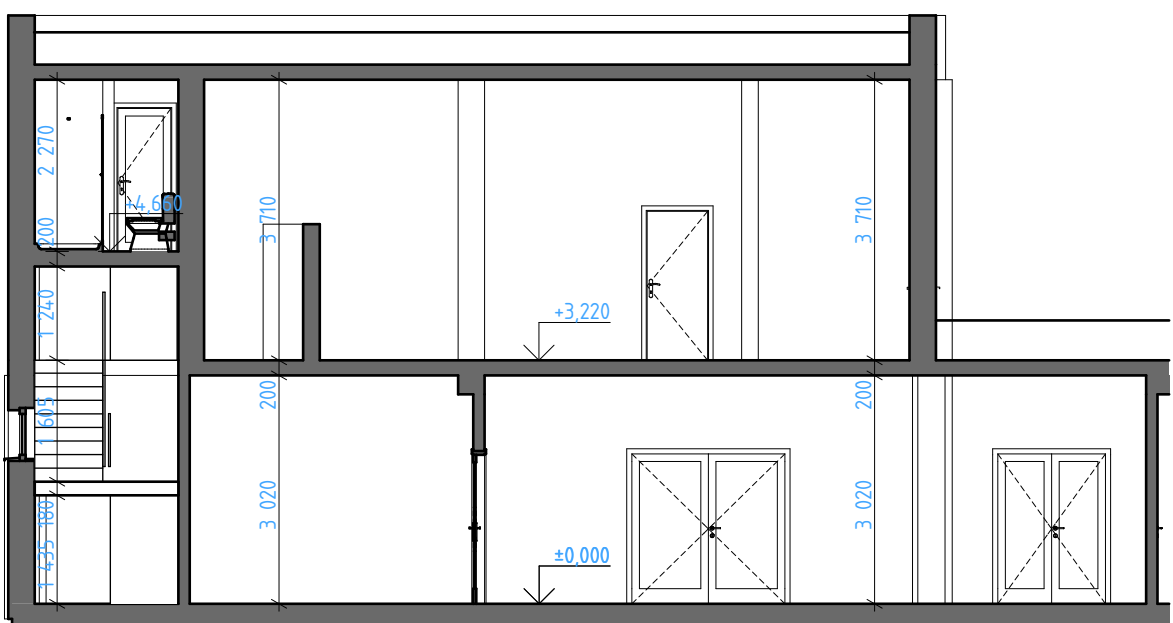
Pôdorys 2.NP časť A - pôvodný stav



Pôdorys 1.NP časť B - pôvodný stav



Rez A-A časť A - pôvodný stav

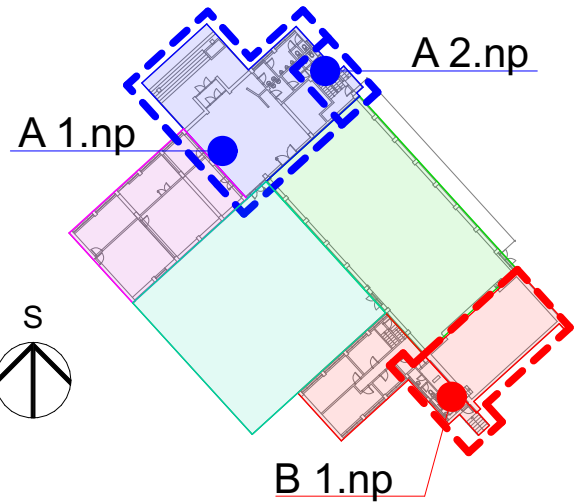


Rez B-B časť A - pôvodný stav

LEGENDA PÔVODNÝ STAV:

EXISTUJÚCE KONŠTRUKCIE



SCHÉMA ZOBRAZENIA



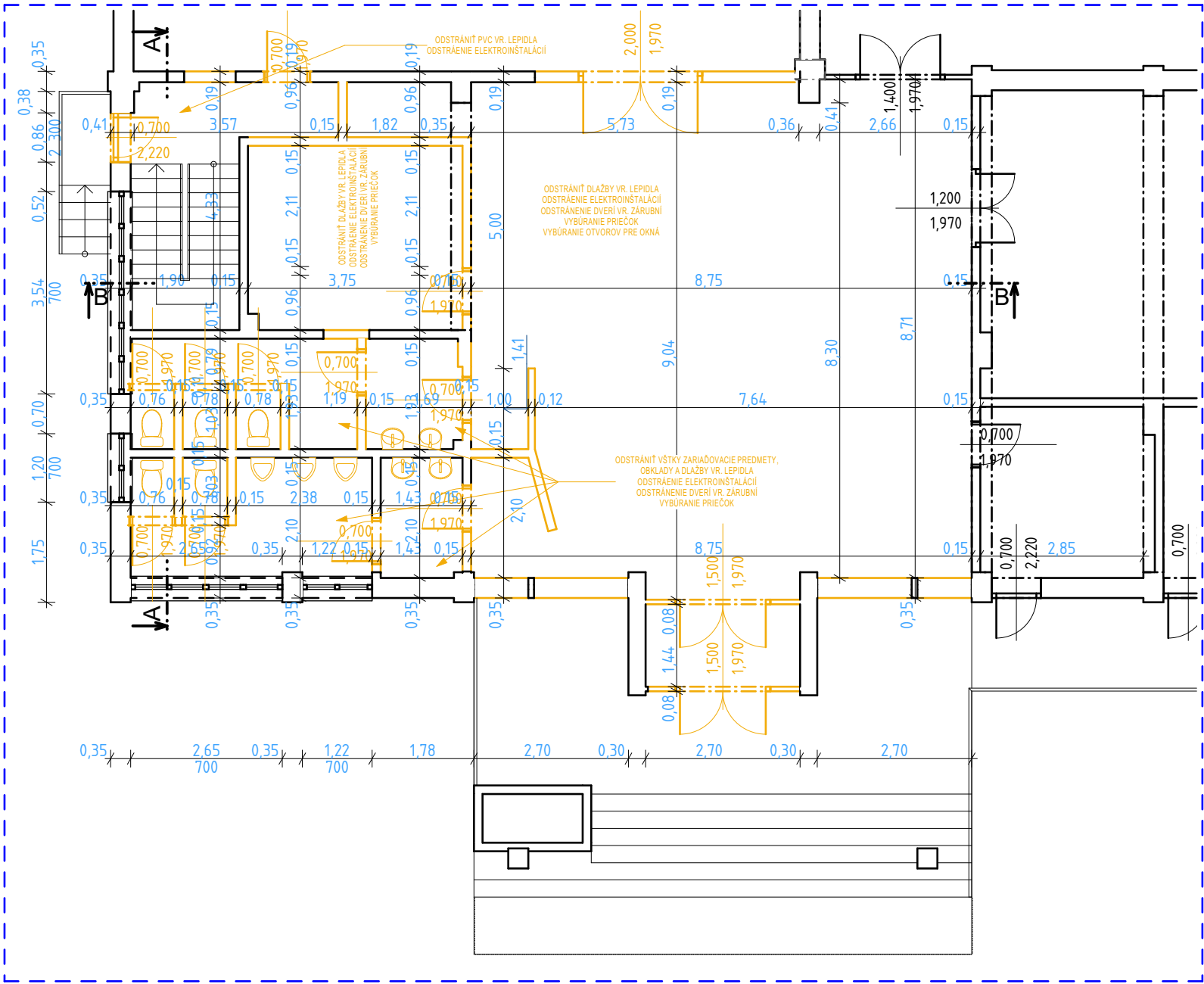
Súradnicový systém: S-JTSK
Výškový systém: Bpv
Trieda presnosti: 3

+0,000=existujúce

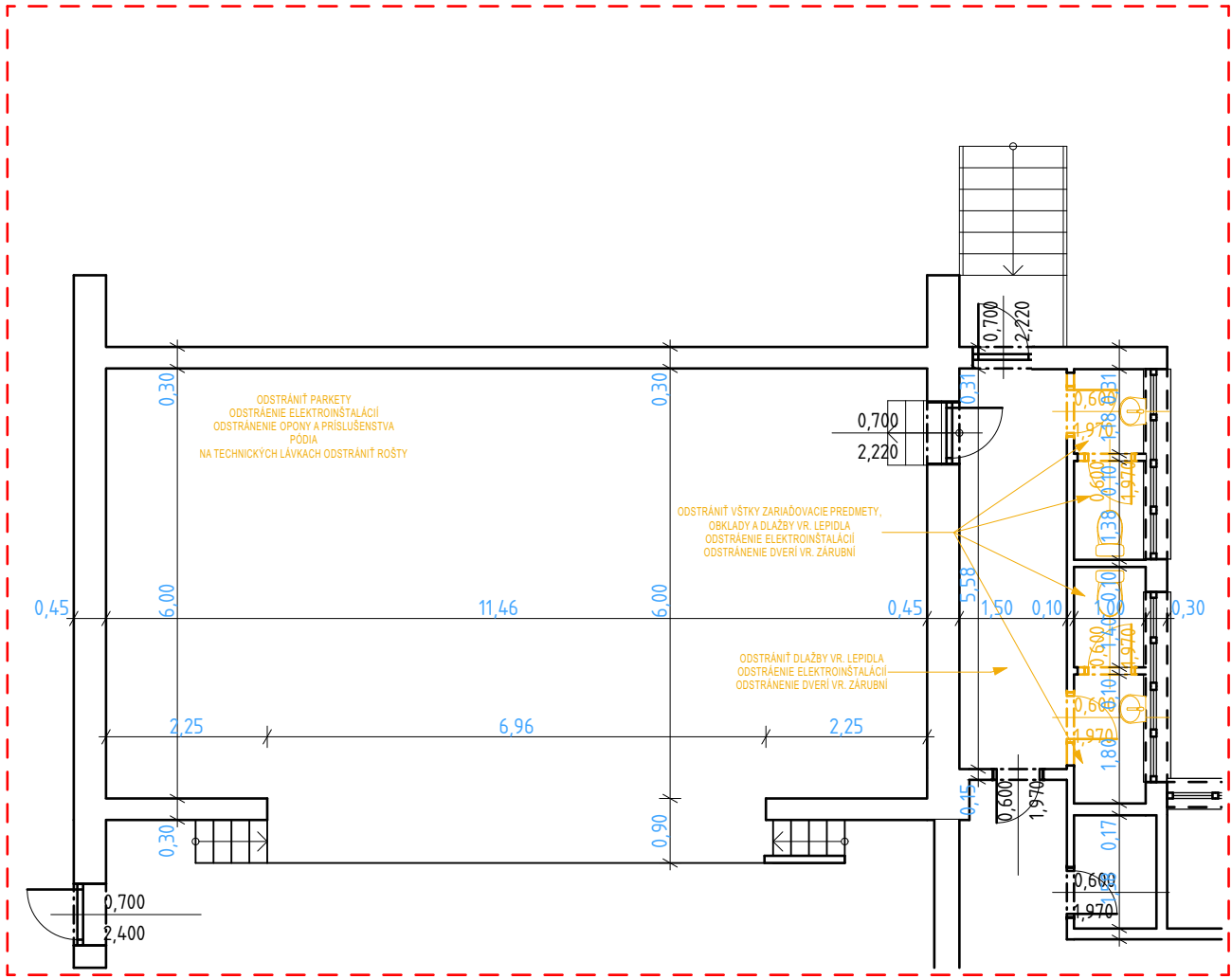
Zmena:	Popis zmeny:	Dátum:	Podpis:

GENERÁLNY PROJEKTANT:		PROJEKTANT ČASTI PD:	
			
cm project, s.r.o.		cm project, s.r.o.	
Saleziánska 1794/13 Trnava 917 01		Saleziánska 1794/13 Trnava 917 01	
+421 948 500 511 cmproject@cmproject.sk www.cmproject.sk		+421 948 500 511 cmproject@cmproject.sk www.cmproject.sk	
Zodp. projektant:	Ing. arch. Marian Remenár	Zodp. projektant:	Ing. arch. Marian Remenár
Vypracoval:	Ing. Martin Skala	Vypracoval:	Ing. Martin Skala
HIP:	Ing. Marian Remenár	Kontroloval:	Ing. Marian Remenár

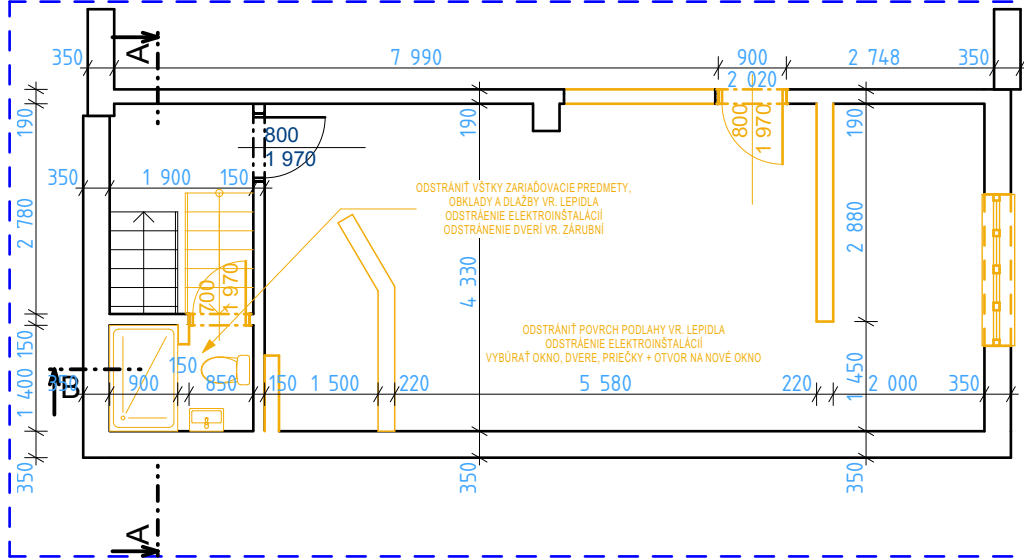
Názov stavby: Kultúrny dom KUBÁŇ - obnova sociálneho zázemia		PROJEKT	
Druh stavby: OBNOVA		Príloha k ohláseniu stavebných úprav	
Časť PD: SO01		Dátum:	Okt/2021
Miesto stavby: Trnava		Mierka:	M=1:100
parc. č.: 4772/5		Formát:	3x A4
Názov výkresu: Pôdorys a rez - pôvodný stav		Kópia:	
Investor: Mesto Trnava Hlavná 1 Trnava 917 71		Číslo výkresu: 02.	



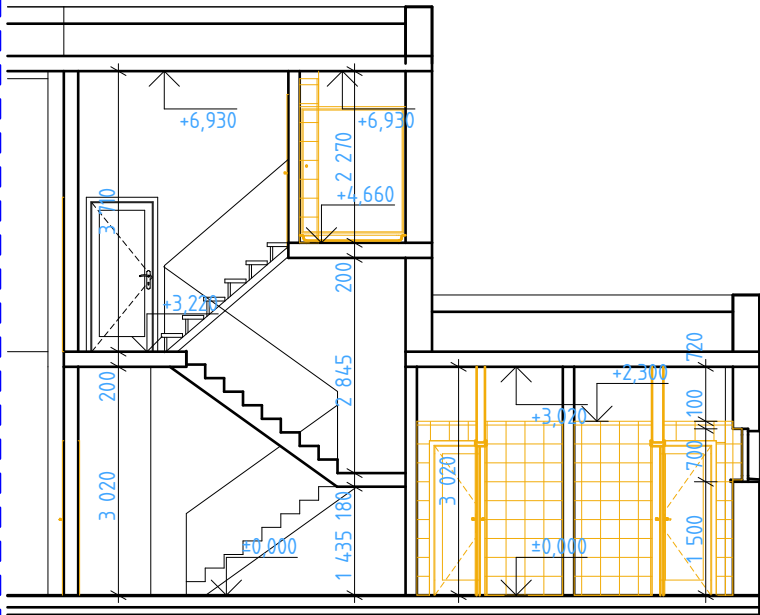
Pôdorys 1.NP časť A - búrané konštrukcie



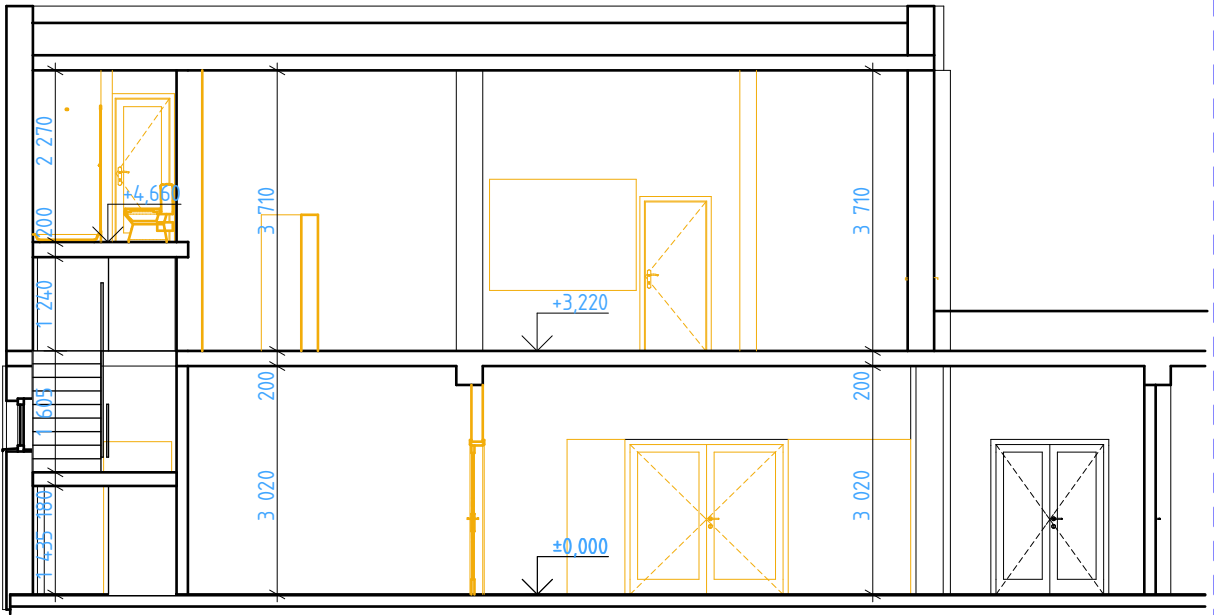
Pôdorys 1.NP časť B - búrané konštrukcie



Pôdorys 2.NP časť A - búrané konštrukcie



Rez A-A časť A - búrané konštrukcie

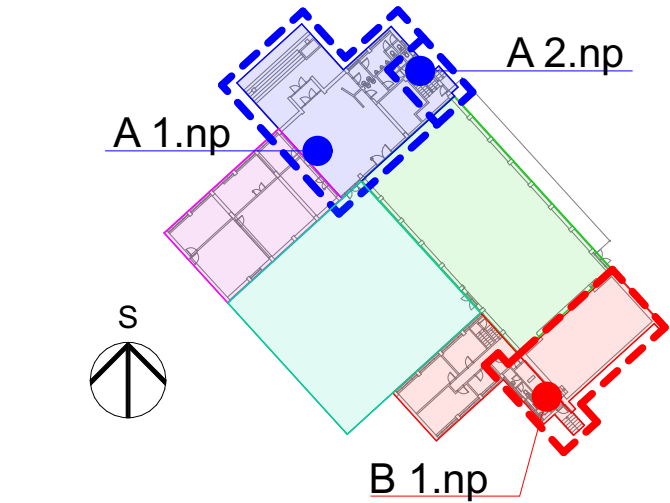


Rez B-B časť A - búrané konštrukcie

LEGENDA BÚRANÉ KONŠTRUKCIE:

- EXISTUJÚCE KONŠTRUKCIE
- BÚRANÉ KONŠTRUKCIE

SCHÉMA ZOBRAZENIA

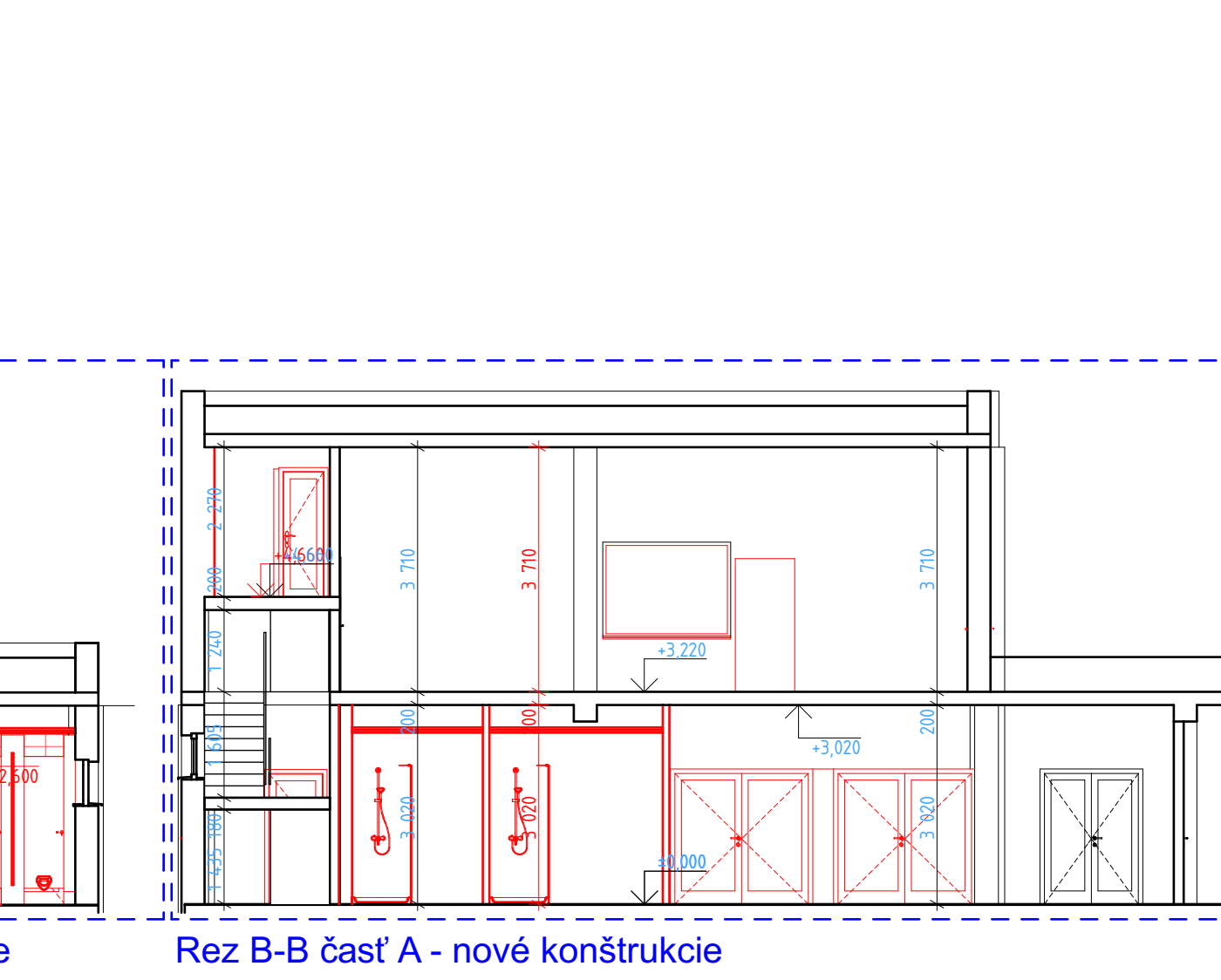
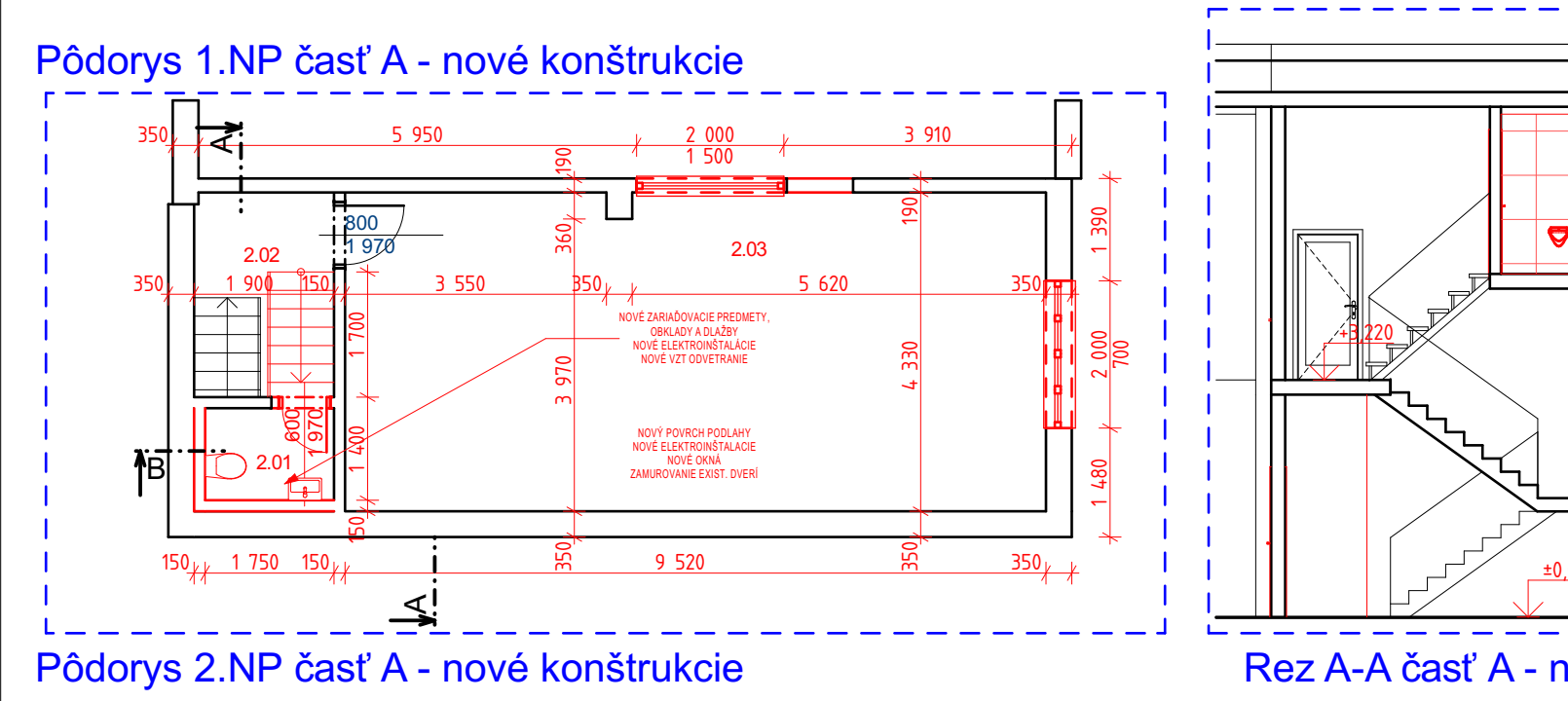


Súradnicový systém: S-JTSK
Výškový systém: Bpv
Trieda presnosti: 3

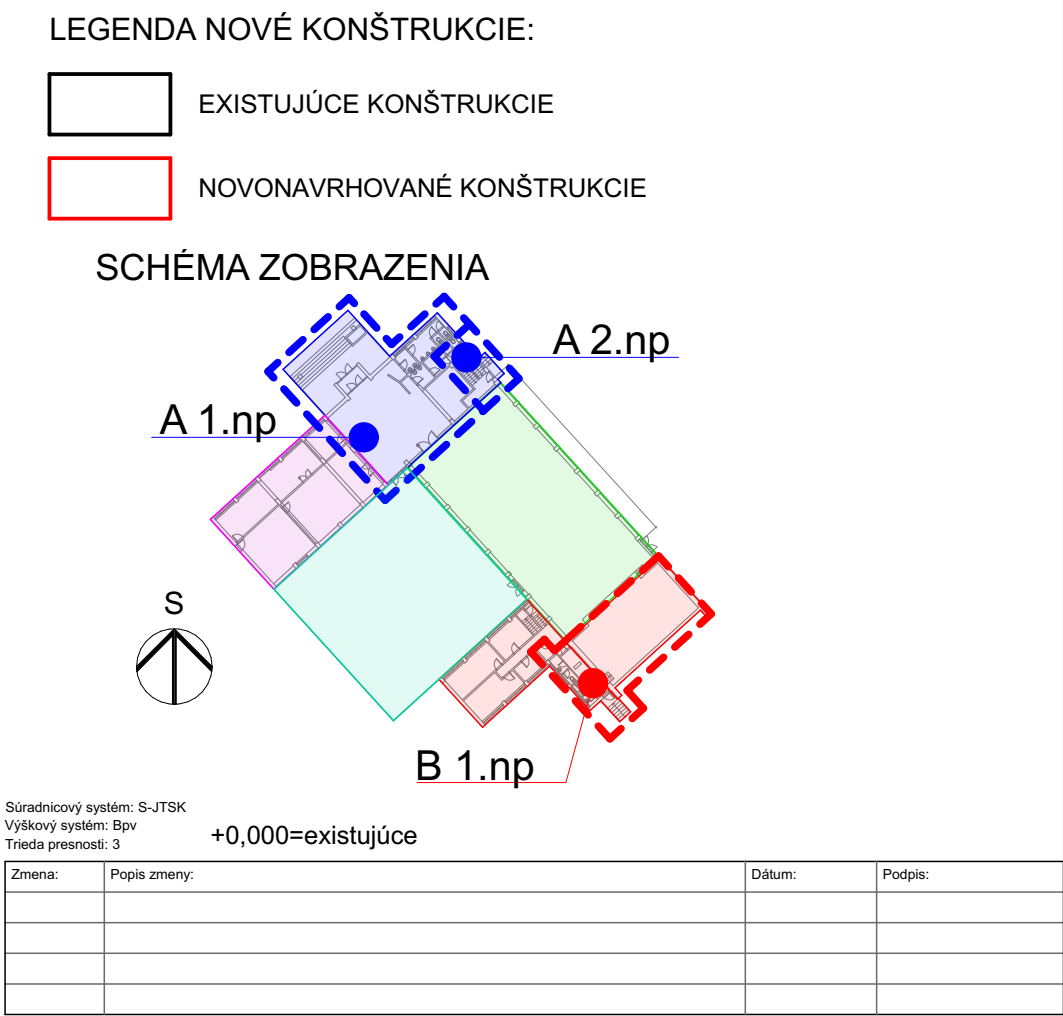
Zmena:	Popis zmeny:	Dátum:	Podpis:






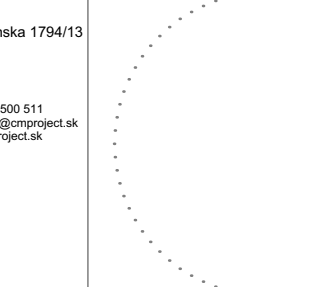
GENERÁLNY PROJEKTANT: CM PROJECT cm project, s.r.o. Salezianska 1794/13 Trnava 917 01 +421 948 500 511 cmproject@cmproject.sk www.cmproject.sk	PROJEKTANT ČASTI PD: CM PROJECT cm project, s.r.o. Salezianska 1794/13 Trnava 917 01 +421 948 500 511 cmproject@cmproject.sk www.cmproject.sk
Zodp. projektant: Ing. arch. Marian Remenár	Zodp. projektant: Ing. arch. Marian Remenár
Vypracoval: Ing. Martin Skala	Vypracoval: Ing. Martin Skala
HIP: Ing. Marian Remenár	Kontroloval: Ing. Marian Remenár

Názov stavby: Kultúrny dom KUBÁŇ - obnova sociálneho zázemia	PROJEKT Príloha k ohláseniu stavebných úprav
Druh stavby: OBNOVA	Dátum: Okt/2021
Časť PD: SO01	Mierka: M=1:100
Miesto stavby: Trnava parc. č.: 4772/5	Formát: 3x A4
Názov výkresu: Pôdorys a rez búrané konštrukcie	Kópia:
Investor: Mesto Trnava Hlavná 1 Trnava 917 71	Číslo výkresu : 03.



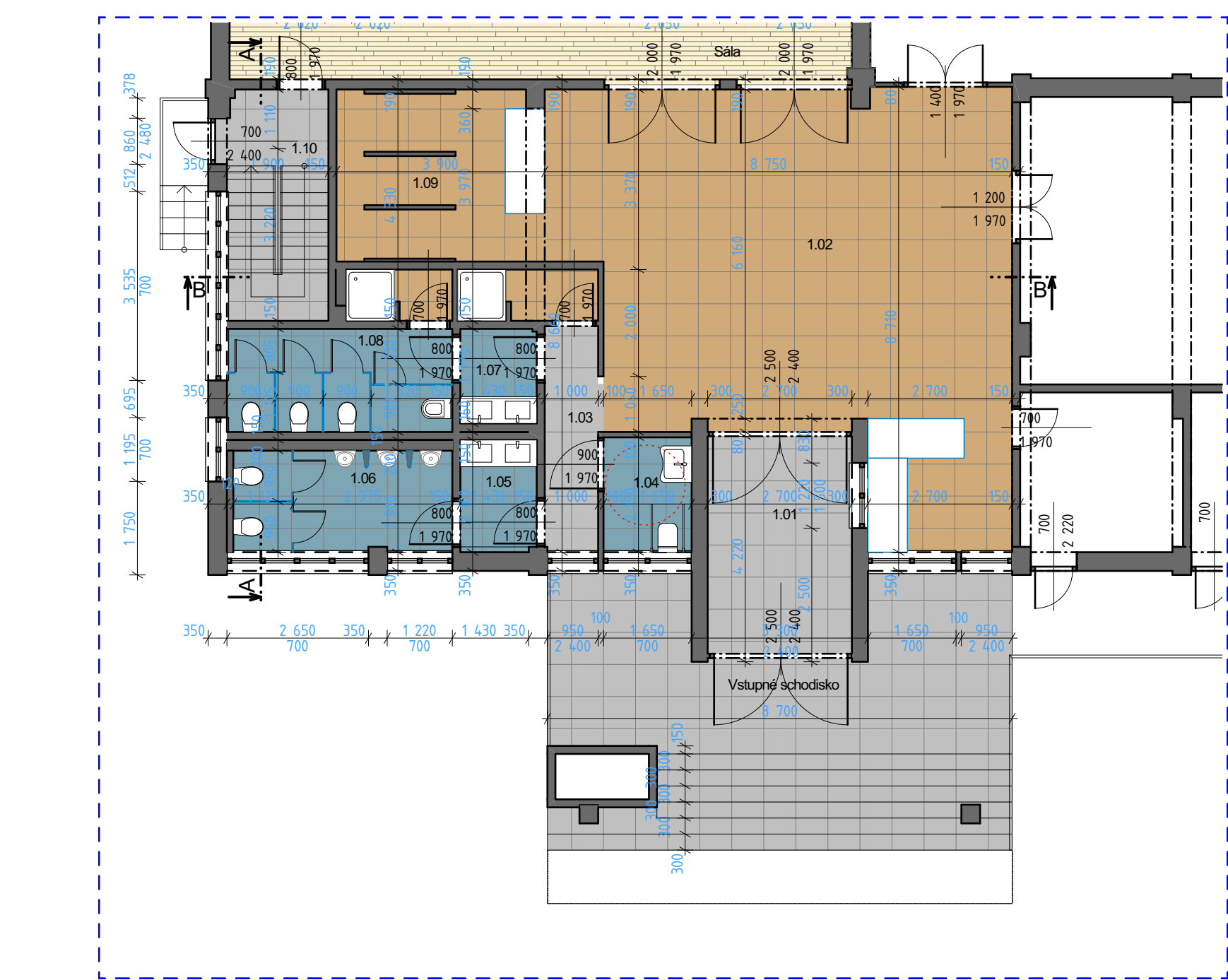
LEGENDA MIESTNOSTÍ 1.NP /úžitková plocha/ NAVRHOVANÉ POVRCHY						
č.m.	Názov miestnosti	Plocha (m2)	Nášlapná vrstva	sklad. podlahy	Povrch stropu	Povrch stien
A 1.NP						
1.01	Závetrie	10,99	Gresová dlažba	P1	Exteriérová omietka	omietka
1.02	Foyer s recepciou	59,73	Gresová dlažba	P1	Váp.-cem. omietka	Váp.-cem. omietka
1.03	Chodba WC	4,32	Gresová dlažba	P1	Váp.-cem. omietka	Váp.-cem. omietka
1.04	WC imobilný	3,55	Gresová dlažba	P1	Kazetový podhlád s.h.=2,6m	Keramický obklad v = 2,6m
1.05	Umyvanie Muži	2,99	Gresová dlažba	P1	Kazetový podhlád s.h.=2,6m	Keramický obklad v = 2,6m
1.06	WC Muži	7,76	Gresová dlažba	P1	Kazetový podhlád s.h.=2,6m	Keramický obklad v = 2,6m
1.07	Umyvanie Ženy	2,53	Gresová dlažba	P1	Kazetový podhlád s.h.=2,6m	Keramický obklad v = 2,6m
1.08	WC Ženy + upratovanie	8,14	Gresová dlažba	P1	Kazetový podhlád s.h.=2,6m	Keramický obklad v = 2,6m
1.09	Šatňa	16,71	Gresová dlažba	P1	Váp.-cem. omietka	Váp.-cem. omietka
1.10	Schodisko	8,37	Gresová dlažba	P1	Váp.-cem. omietka	Váp.-cem. omietka
		125,08 m ²				
A 2.NP						
2.01	WC	2,19	Gresová dlažba	P2	Váp.-cem. omietka	Keramický obklad v = 2,2m
2.02	Schodisko	5,14	Gresová dlažba	P3	Váp.-cem. omietka	Váp.-cem. omietka
2.03	Produkcia	41,10	Vinyl	P4	Váp.-cem. omietka	Váp.-cem. omietka
		48,42 m ²				
B 1.NP						
1.11	Chodba	8,48	Gresová dlažba	P1	Váp.-cem. omietka	Váp.-cem. omietka
1.12	Umyvanie Ženy	1,18	Gresová dlažba	P1	Kazetový podhlád s.h.=2,6m	Keramický obklad v = 2,6m
1.13	WC Ženy	1,23	Gresová dlažba	P1	Kazetový podhlád s.h.=2,6m	Keramický obklad v = 2,6m
1.14	Umyvanie Muži	1,80	Gresová dlažba	P1	Kazetový podhlád s.h.=2,6m	Keramický obklad v = 2,6m
1.15	WC Muži	1,25	Gresová dlažba	P1	Kazetový podhlád s.h.=2,6m	Keramický obklad v = 2,6m
1.16	Pódium	76,40	Parkety	P5	Váp.-cem. omietka	Váp.-cem. omietka
		90,35 m ²				
		263.85 m ²				



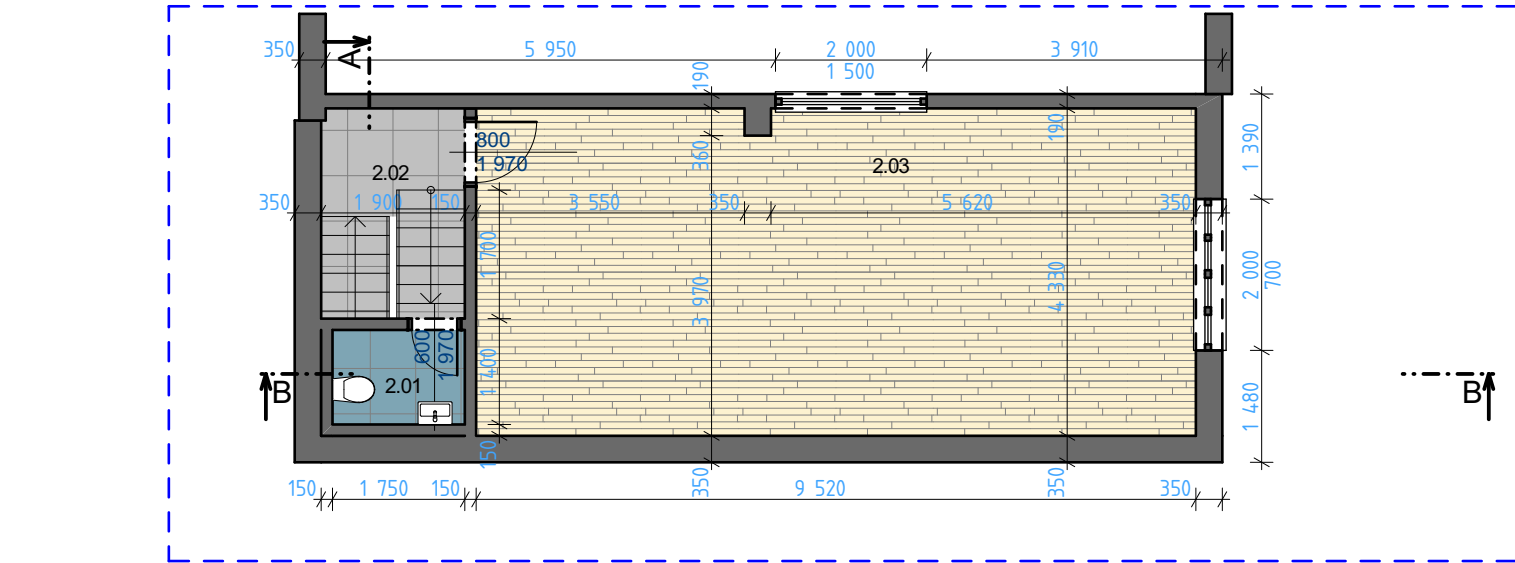
GENERÁLNY PROJEKT:		PROJEKT ČASTI PD:	
<div style="display: flex; align-items: center; justify-content: space-between;"> <div style="text-align: center;">  <p>CM PROJECT</p> </div> <div style="text-align: center;">  <p>CM PROJECT</p> </div> </div> <p>cm project, s.r.o.</p> <div style="display: flex; justify-content: space-between; align-items: flex-start; padding: 10px 0;"> <div style="width: 45%;"> <p>Saleziánska 1794/13 Trnava 917 01</p> <p>+421 948 500 511 cmproject@cmproject.sk www.cmproject.sk</p> </div> <div style="width: 45%; text-align: center;">  </div> </div>	<div style="display: flex; align-items: center; justify-content: space-between;"> <div style="text-align: center;">  <p>CM PROJECT</p> </div> <div style="text-align: center;">  <p>CM PROJECT</p> </div> </div> <p>cm project, s.r.o.</p> <div style="display: flex; justify-content: space-between; align-items: flex-start; padding: 10px 0;"> <div style="width: 45%;"> <p>Saleziánska 1794/13 Trnava 917 01</p> <p>+421 948 500 511 cmproject@cmproject.sk www.cmproject.sk</p> </div> <div style="width: 45%; text-align: center;">  </div> </div>		
Zodp. projektant: Ing. arch. Marian Remenár		Zodp. projektant: Ing. arch. Marian Remenár	
Vypracoval: Ing. Martin Skala		Vypracoval: Ing. Martin Skala	
HIP: Ing. Marian Remenár		Kontroloval: Ing. Marian Remenár	

<p>Názov stavby: Kultúrny dom KUBÁŇ - obnova sociálneho zázemia</p> <p>Druh stavby: OBNOVA</p> <p>Časť PD: SO01</p> <p>Miesto stavby: Trnava parc. č.: 4772/5</p>	<p style="text-align: center; font-weight: bold;">PROJEKT</p> <p>Príloha k ohláseniu stavebných úprav</p> <table style="width: 100%; border-collapse: collapse;"> <tr> <td style="width: 50%; border-bottom: 1px solid black;">Dátum:</td> <td style="width: 50%; border-bottom: 1px solid black;">Okt/2021</td> </tr> <tr> <td style="border-bottom: 1px solid black;">Mierka:</td> <td style="border-bottom: 1px solid black;">M=1:100</td> </tr> <tr> <td style="border-bottom: 1px solid black;">Formát:</td> <td style="border-bottom: 1px solid black;">4x A4</td> </tr> <tr> <td style="border-bottom: 1px solid black;">Kópia:</td> <td></td> </tr> </table> <p style="text-align: center; margin-top: 10px;">Číslo výkresu :</p>	Dátum:	Okt/2021	Mierka:	M=1:100	Formát:	4x A4	Kópia:	
Dátum:	Okt/2021								
Mierka:	M=1:100								
Formát:	4x A4								
Kópia:									
<p>Názov výkresu: Pôdorys a rez nové konštrukcie</p>									
<p>Investor : Mesto Trnava Hlavná 1 Trnava 917 71</p>									

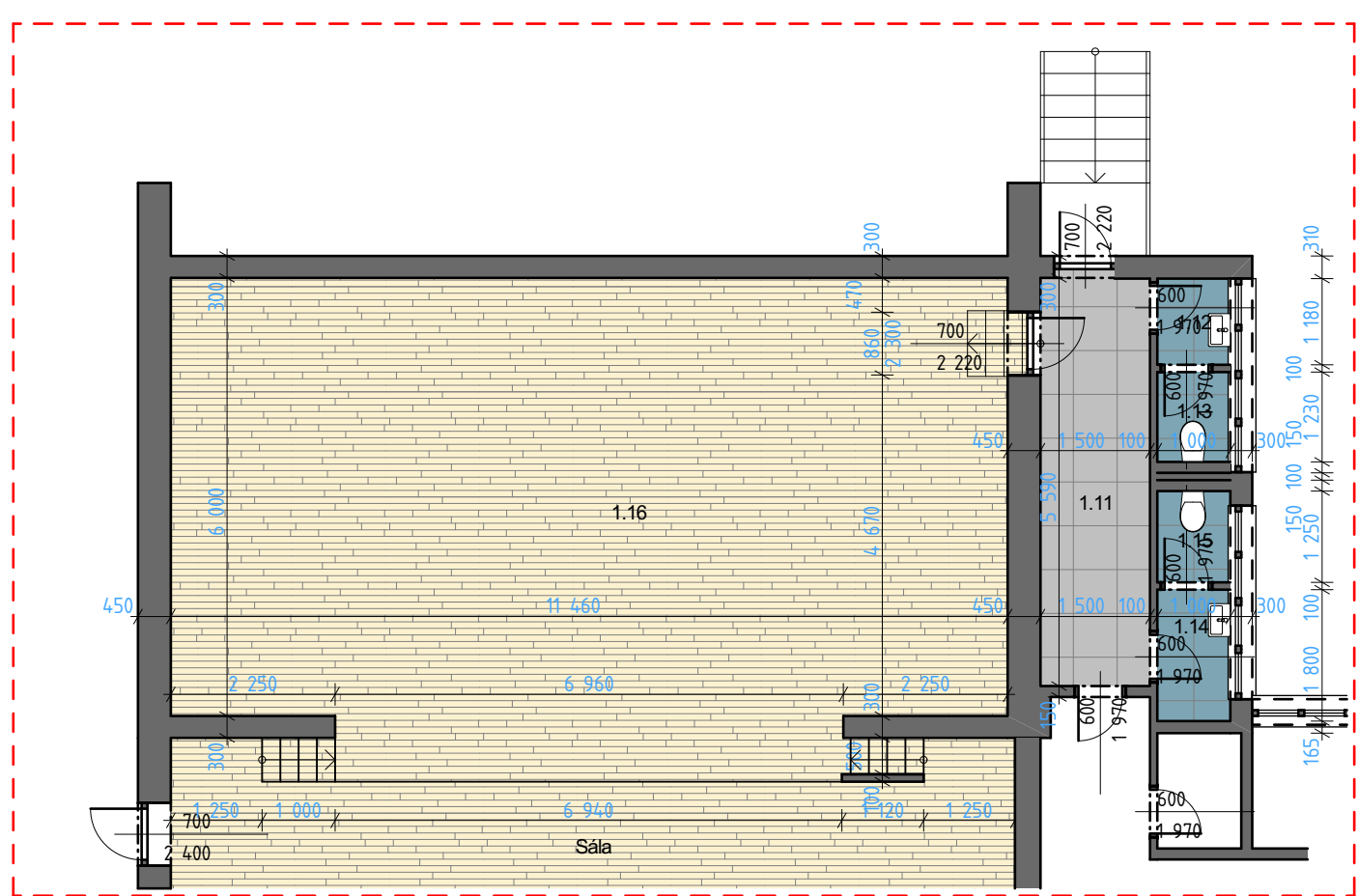
04.



Pôdorys 1.NP časť A - navrhovaný stav

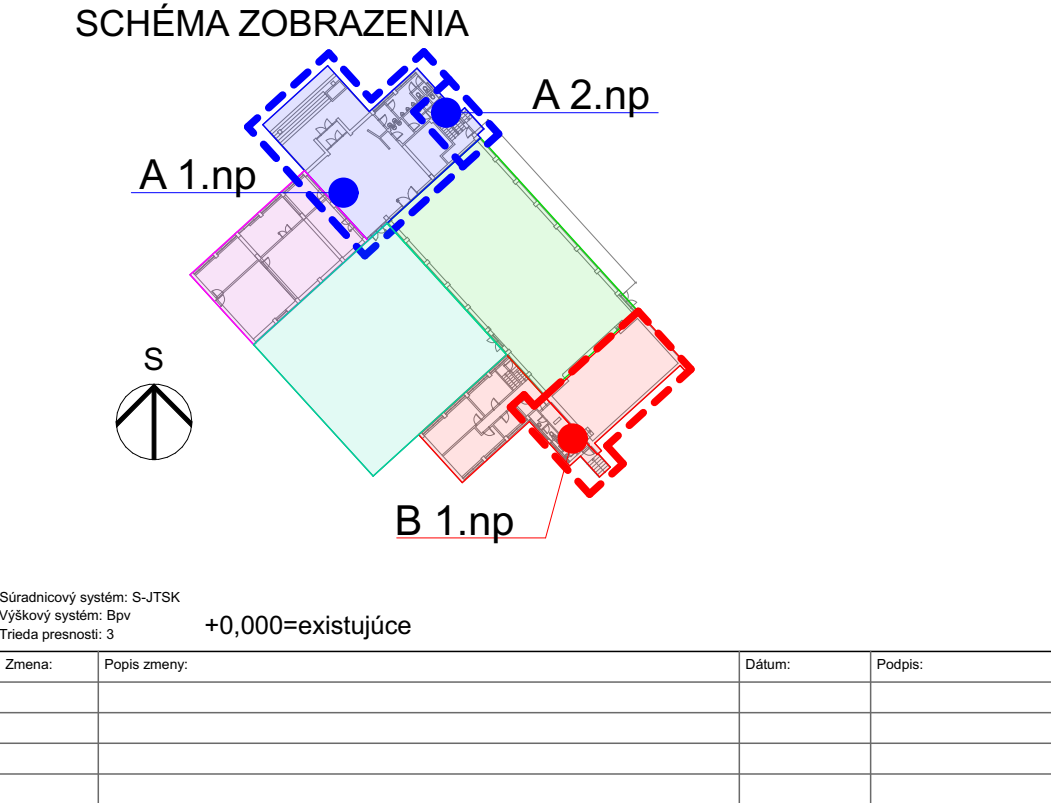


Pôdorys 2.NP časť A - navrhovaný stav



Pôdorys 1.NP časť B - navrhovaný stav

LEGENDA MIESTNOSTÍ 1.NP /úžitková plocha/ NAVRHOVANÉ POVRCHY					
č.m.	Názov miestnosti	Plocha (m2)	Nášlapná vrstva	sklad. podlahy	Povrch stien
A 1.NP					
1.01	Závetrie	10,99	Gresová dlažba	P1	Exteriérová omietka
1.02	Foyer s recepciou	59,73	Gresová dlažba	P1	Váp-cem. omietka
1.03	Chodba WC	4,32	Gresová dlažba	P1	Váp-cem. omietka
1.04	WC imobilný	3,55	Gresová dlažba	P1	Kazetový podhľad s.h.=2,6m
1.05	Umývanie Muži	2,99	Gresová dlažba	P1	Kazetový podhľad s.h.=2,6m
1.06	WC Muži	7,76	Gresová dlažba	P1	Kazetový podhľad s.h.=2,6m
1.07	Umývanie Ženy	2,53	Gresová dlažba	P1	Kazetový podhľad s.h.=2,6m
1.08	WC Ženy + upratovanie	8,14	Gresová dlažba	P1	Kazetový podhľad s.h.=2,6m
1.09	Šatňa	16,71	Gresová dlažba	P1	Váp-cem. omietka
1.10	Schodisko	8,37	Gresová dlažba	P1	Váp-cem. omietka
		125,08 m²			
A 2.NP					
2.01	WC	2,19	Gresová dlažba	P2	Váp-cem. omietka
2.02	Schodisko	5,14	Gresová dlažba	P3	Váp-cem. omietka
2.03	Produkcia	41,10	Vínyl	P4	Váp-cem. omietka
		48,42 m²			
B 1.NP					
1.11	Chodba	8,48	Gresová dlažba	P1	Váp-cem. omietka
1.12	Umývanie Ženy	1,18	Gresová dlažba	P1	Kazetový podhľad s.h.=2,6m
1.13	WC Ženy	1,23	Gresová dlažba	P1	Kazetový podhľad s.h.=2,6m
1.14	Umývanie Muži	1,80	Gresová dlažba	P1	Kazetový podhľad s.h.=2,6m
1.15	WC Muži	1,25	Gresová dlažba	P1	Kazetový podhľad s.h.=2,6m
1.16	Pódium	76,40	Parkety	P5	Váp-cem. omietka
		90,35 m²			
		263,85 m²			



Súradnicový systém: S-JTSK		Výškový systém: Bp	
Trieda presnosti: 3		+0,000=existujúce	
Zmena:	Popis zmeny:	Dátum:	Podpis:

GENERÁLNY PROJEKTANT:

cm project, s.r.o.

Salezianska 1794/13
Trnava
917 01

+421 948 500 511
cmproject@cmproject.sk
www.cmproject.sk

PROJEKTANT ČASTI PD:

cm project, s.r.o.

Salezianska 1794/13
Trnava
917 01

+421 948 500 511
cmproject@cmproject.sk
www.cmproject.sk

Zodp. projektant:	Ing. arch. Marian Remenár	Zodp. projektant:	Ing. arch. Marian Remenár
Vypracoval:	Ing. Martin Skala	Vypracoval:	Ing. Martin Skala
HIP:	Ing. Marian Remenár	Kontroloval:	Ing. Marian Remenár

Názov stavby: Kultúrny dom KUBAŇ - obnova sociálneho zázemia		PROJEKT Príloha k ohláseniu stavebných úprav	
Druh stavby: OBNOVA		Dátum:	Okt/2021
Časť PD: SO01		Mierka:	M=1:100
Miesto stavby: Trnava		Formát:	4x A4
parc. č.: 4772/5		Kópia:	
Názov výkresu: Pôdorys funkcie miestnosti		Číslo výkresu :	
Investor : Mesto Trnava Hlavná 1 Trnava 917 71		05.	