

LEGENDA

- Bednicí dílce tl. 150 mm (zalitý C15/20)
- Prostý beton C15/20
- Hydroizolace – asfaltový pás
- Štěrkopísky apod.
- Zemina z výkopu
- Rostlý terén

POPIS

- vodorovná výztuž zdiva 2xR6, svislá výztuž R8 á 25 cm
- do věnce 2x vodorovná výztuž R6
- zdivo bez povrchové úpravy, je zde vysoký požadavek na pohledovost a kvalitu provedení
- krytinou pozink. plech (spádovat dle podmínek na staveništi min. 1% do zelených ploch)
- dvířka v rámech z jeklů např. 40x40 mm PU černěno
- rámy křídel např. L profil 30x30 mm
- výplň prkýnka BK 22 mm + medová lazura (použito vyschlé a stabilizované řezivo)
- dveře doplnit petlicí s možností doplnění FAB zámku
- podlaha beton. dlažba zámková 20x10 cm dle okolní dlažby

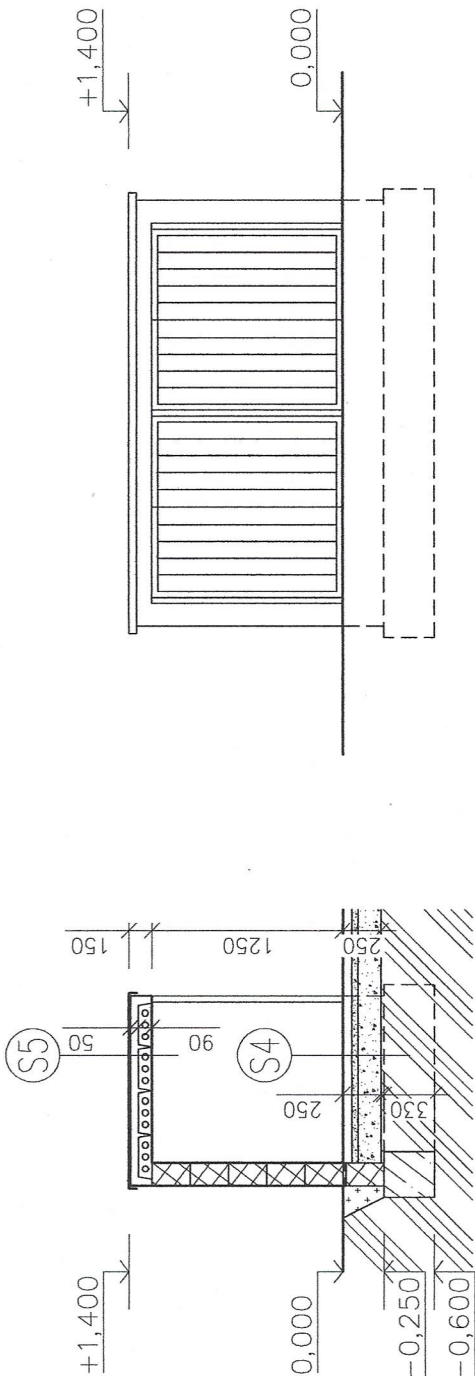
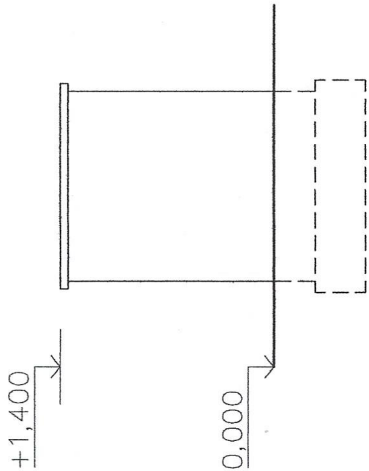
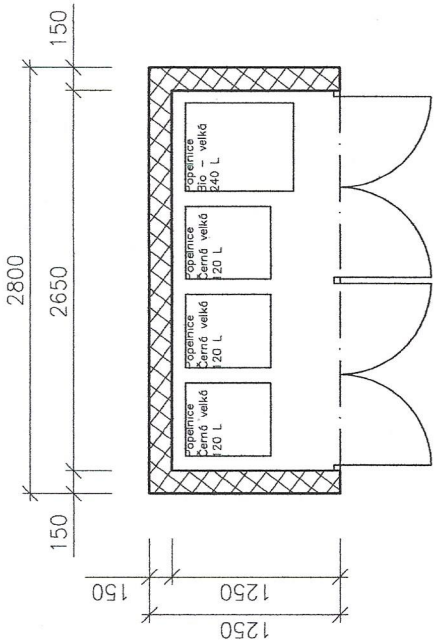
POZNÁMKA

Vzhledem ke snížení vstupu do objektu asi o 40 mm bude třeba po vyměření nové výšky vstupu do objektu přeložit část dlažby před objektem (asi 10 m2). Nutno spádovat směrem od vstupu do zelených ploch. Úroveň podlahy v přístřešku vyměřit dle nové úrovně dlažby před objektem. Dlažbu v přístřešku spádovat také směrem ven z přístřešku, dle podmínek na místě.



0,000 = úroveň nového vstupu do objektu = 337,94 m n. m. BALT

standesign		stancimichal@seznam.cz / +420 605 55 82 73			
Navrhl: Ing. arch. Michal Štancil				DOKUMENTACE PRO	
Vypracoval: Ing. arch. Michal Štancil				PROVEDENÍ STAVBY	
Zodpovědný projektant: Ing. A. Čeleda (2568/92)				Místo:	Znojmo
Rekonstrukce kuchyně MŠ Mramotice, p. č. 73, 65, k. ú. Mramotice				Rozměr:	A3
				Datum:	7/2022
Investor: Město Znojmo, Obroková 1/12, Znojmo, 669 22				Měřítko:	1:50
				Č. výkresu:	Č. revize:
Obsah: Přístřešek na popelnici				D.1.1.b.1.1	



- S4 – Skladba podlahy v přístřešku
- Dlažba beton
 - Štěrkopísek frakce 4–8 mm
 - Kamenná drt frakce 11–22 mm
 - Rostlý terén

- tl. 60 mm
- tl. 40 mm
- tl. 150 mm

- S5 – Skladba střechy
- Pozink. plech
 - Beton C15/20 + kari ø6 150/150
 - 4x PZD 269/29/9 V3

-
- tl. 50 mm
- tl. 90 mm