



martinka spusta architekti

Ing. arch. Pavel Martinka & Ondřej Spusta MSc.(A)
www.masparti.com



akce:
Domov pro seniory, Šternberk

generální projektant:
masparti s.r.o.
IČO 03198057
Nádražní 1790/22, Šternberk 785 01
www.masparti.com

zodpovědný projektant:
Ing. arch. Pavel Martinka
ČKA 4495
+420 775 914 146
pavel.martinka@masparti.com

architekt:
Ondřej Spusta MSc(A)
+420 777 204 622
ondrej.spusta@masparti.com

projektant části + HIP:
GROBER PROJECT, s.r.o.
Pasteurova 162/13c, 779 00 Olomouc
Ing. Jiří Grohmann
+420 776 577 933
j.grohmann@groberproject.cz

investor:
Město Šternberk
Horní náměstí 16, 785 01 Šternberk

místo:
p.č. 335/1, 1052, 1072, 1074, 1075, 1091/4
k.ú. Šternberk

stupeň:
Dokumentace pro provádění stavby

datum:
07/2022

objekt:
PS 03

část:
D.2
Dokumentace objektů a tech. a technol. zařízení

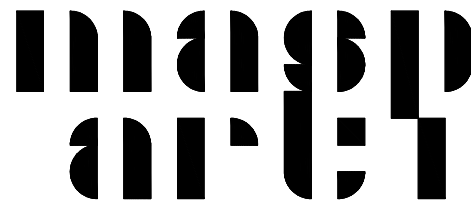
±0,000 = 281,000 Bpv

formát výkresu:
...

název výkresu, měřítko:
D.2 Dokumentace tech. a technol. z.
PS 03 - Prádelna

číslo výkresu:
PS 03

revize:
00



martinka spusta architekti

Ing. arch. Pavel Martinka & Ondřej Spusta MSc.(A)
www.masparti.com



akce:
Domov pro seniory, Šternberk

generální projektant:
masparti s.r.o.
IČO 03198057
Nádražní 1790/22, Šternberk 785 01
www.masparti.com

zodpovědný projektant:
Ing. arch. Pavel Martinka
ČKA 4495
+420 775 914 146
pavel.martinka@masparti.com

architekt:
Ondřej Spusta MSc(A)
+420 777 204 622
ondrej.spusta@masparti.com

projektant části + HIP:
GROBER PROJECT, s.r.o.
Pasteurova 162/13c, 779 00 Olomouc
Ing. Jiří Grohmann
+420 776 577 933
j.grohmann@groberproject.cz

investor:
Město Šternberk
Horní náměstí 16, 785 01 Šternberk

místo:
p.č. 335/1, 1052, 1072, 1074, 1075, 1091/4
k.ú. Šternberk

stupeň:
Dokumentace pro provádění stavby

datum:
07/2022

objekt:
PS 03

část:
D.2
Dokumentace objektů a tech. a technol. zařízení

±0,000 = 281,000 Bpv

formát výkresu:
...

název výkresu, měřítko:
D.2 Dokumentace tech. a technol. z.
PS 03 - Prádelna

číslo výkresu:
PS 03

revize:
00

Stavební objekt: -
Část: PS 03 – Prádelna
Seznam příloh:

číslo přílohy	obsah	formát	revize	datum
D.2. PS 03 Textová část				
D.2.PS 03.00	Technická zpráva	-	00	-
D.2.PS 03.01	Vybavení prádelny	-	00	-
D.2. PS 03 Výkresová část				
D.2.PS 03.02	NEOBSAZENO			
D.2.PS 03.03	Výkres vybavení prádelny	1:50	00	-

Stavební objekt: -
Část: PS 03 – Prádelna
Seznam příloh:

číslo přílohy	obsah	formát	revize	datum
D.2. PS 03 Textová část				
D.2.PS 03.00	Technická zpráva	-	00	-
D.2.PS 03.01	Vybavení prádelny	-	00	-
D.2. PS 03 Výkresová část				
D.2.PS 03.02	NEOBSAZENO			
D.2.PS 03.03	Výkres vybavení prádelny	1:50	00	-

Stavební objekt: -
Část: PS 03 – Prádelna
Seznam příloh:

číslo přílohy	obsah	formát	revize	datum
D.2. PS 03 Textová část				
D.2.PS 03.00	Technická zpráva	-	00	-
D.2.PS 03.01	Vybavení prádelny	-	00	-
D.2. PS 03 Výkresová část				
D.2.PS 03.02	NEOBSAZENO			
D.2.PS 03.03	Výkres vybavení prádelny	1:50	00	-



**martinka spusta
architekti**

Ing. arch. Pavel Martinka & Ondřej Spusta MSc.(A)
www.masparti.com



akce:
Domov pro seniory, Šternberk

generální projektant:
masparti s.r.o.
IČO 03198057
Nádražní 1790/22, Šternberk 785 01
www.masparti.com

zodpovědný projektant:
Ing. arch. Pavel Martinka
ČKA 4495
+420 775 914 146
pavel.martinka@masparti.com

architekt:
Ondřej Spusta MSc(A)
+420 777 204 622
ondrej.spusta@masparti.com

projektant části + HIP:
GROBER PROJECT, s.r.o.
Pasteurova 162/13c, 779 00 Olomouc
Ing. Jiří Grohmann
+420 776 577 933
j.grohmann@groberproject.cz

investor:
Město Šternberk
Horní náměstí 16, 785 01 Šternberk

místo:
p.č. 335/1, 1052, 1072, 1074, 1075, 1091/4
k.ú. Šternberk

stupeň:
Dokumentace pro provádění stavby

datum:
07/2022

objekt:
PS 03

část:
PS 03
Prádelna

±0,000 = 281,000 Bpv

formát výkresu:
7 x A4

název výkresu, měřítko:
Technická zpráva

číslo výkresu:

00

revize:

00

TECHNICKÁ ZPRÁVA – PRÁDELNA

OBSAH

TECHNICKÁ ZPRÁVA – PRÁDELNA.....	1
1. VSTUPNÍ ÚDAJE.....	2
2. KAPACITNÍ PROPOČET.....	2
PRANÍ.....	2
SUŠENÍ A PŘEDSUŠENÍ.....	2
ŽEHLENÍ.....	2
3. POPIS TECHNOLOGIE PRÁDELNY.....	3
4. POTŘEBY ENERGIÍ.....	3
ELEKTRICKÁ ENERGIE.....	3
VODA.....	3
5. POTŘEBY SUROVIN.....	4
6. POŽADAVKY NA PROSTŘEDÍ.....	4
VĚTRÁNÍ, ODTAH SPALIN.....	4
ODPADNÍ VODY.....	4
7. POŽADAVKY NA STAVEBNÍ ÚPRAVY.....	4
8. SEZNAM STROJŮ.....	5

1. VSTUPNÍ ÚDAJE

Prádelna Domova pro seniory ve Šternberku, Oblouková ul., je určena pro praní ložního prádla Domova, prádla klientů Domova, prádla z kuchyně a jídelny a pracovního prádla zaměstnanců.

Protože se jedná o prádlo ze zařízení zařazeného do sociální péče, je navržena varianta s prokládacími pračkami, oddělenou stranou pro špinavé a čisté prádlo. Návrh pro jednosměnný provoz, 5 pracovních dní za týden.

Ohřev – el. energie pro pračky, pro sušiče i žehliče. Možná plynová varianta sušičů a žehliče byla po domluvě s investorem přehodnocena a veškeré spotřebiče jsou navrženy v el. variantě.

Množství prádla:

vstupní data	50 klientů	
požadavek	odhad je cca 150 kg prádla denně	
z toho (odhad):	rovné k žehlení (ložní)	45 kg
	plné sušení (froté)	60 kg
	tvarové prádlo (oděvy, pláště)	45 kg

2. KAPACITNÍ PROPOČET

PRANÍ

<u>Bariérová pračka s odstředováním 18 kg</u>	2 ks
plnění 18 kg/1 náplň	
2 x 18 kg x 6 cyklů/směna	216 kg/sm.
na drobné osobní prádlo je doplněna pračka čelně plněná, umístěná v hygienické propusti	

<u>Průmyslová pračka s odstředováním 10,5 kg</u>	1 ks
plnění 10 kg/1 náplň	
1 x 10,5 kg x 6 cyklů/směna	63 kg/sm.
CELKEM PRANÍ: 216 + 63 =	279 kg / směna

SUŠENÍ A PŘEDSOUŠENÍ

Předsoušení k žehlení - snížení vlhkosti z 55% vlhkosti na 30%, doba cyklu cca 30 min.

Plné sušení - snížení vlhkosti z 55% vlhkosti na 0%, doba cyklu cca 45 min. – ručníky a froté prádlo

<u>Sušič bubnový 24 / 18 kg</u>	1 ks
plné sušení 18 kg/náplň	
předsoušení 24 kg/náplň	

<u>Sušič bubnový 11 / 8,5 kg</u>	1 ks
předsoušení 10,5 kg/náplň	

ŽEHLENÍ

rovné žehlení	
<u>Válcový žehlič Ø320mm, šířka 200 cm</u>	1 ks
kapacita žehlení 50 kg/hod	
1 x 50 kg x 1 hod	50 kg/sm.
tvarové žehlení	
<u>Žehlicí stůl s odsáváním a vestavěným generátorem páry</u>	1 ks

3. POPIS TECHNOLOGIE PRÁDELNY

Příjem a skladování špinavého prádla probíhá v určeném prostoru. Po rozdělení na jednotlivé dávky se prádlo pere v bariérových pračkách. Tyto pračky jsou určené na vestavění do příčky v prádelnách peroucích zdravotnické prádlo. Pračky jsou s elektrickým ohřevem vody, případně je možné využít zdroj horké vody. Pračky jsou vybavené programátorem pro volbu nejvhodnějšího programu a mají vysoké odstředění – G faktor 370. Zbytková vlhkost prádla po odstředění se pohybuje okolo 55%. Pračky mohou být vybaveny centrálním dávkováním tekutých pracích prostředků.

Po vyprání se prádlo suší v průmyslových sušičích, buď do sucha (froté ručníky, některé oděvy), nebo se předsouší pro další žehlení. Sušení a předsoušení se provádí v bubnových sušičích s elektrickým ohřevem. Prádlo pro žehlení na válcovém žehliči se předsušuje na zbytkovou vlhkost cca 30%, která je optimální pro žehlení. Na sušiči lze nastavit teplotu sušení, čas sušení a chlazení, aby nedocházelo k lomu textilních vláken. Odpařená voda z vysušeného prádla všech typů sušičů se odsává ventilátorem zabudovaným přímo v sušiči ven do exteriéru.

Prádlo, které se nežehlí (froté ručníky, případně např. montérky, některé osobní prádlo), se ihned po sušení skládá.

Po předsoušení se prádlo roztřídí a připraví k žehlení.

Rovné prádlo se žehlí na žehliči s vyhřívaným válcem s elektrickým ohřevem. Na žehliči je možné nastavit teplotu a rychlost žehlení, podle žehleného prádla a jeho vlhkosti. Šířka vkládaného prádla je max. 200cm.

Na žehlení tvarového prádla byl do prádelny navržen žehlicí stůl s vyhřívanou deskou a vestavěným vyvíječem páry. Po dohodě s investorem je možné změnit typ, případně vybavení žehlicí desky, případně zařízení doplnit podle typů žehlených oděvů a požadavků na množství a kvalitu.

Pro přepravu vypraného prádla se používají vozíky vhodného typu a velikosti.

Tato prádelna má oddělený prostor pro čisté a špinavé prádlo.

Provoz prádelny se řídí provozním řádem prádelny.

4. POTŘEBY ENERGIÍ

ELEKTRICKÁ ENERGIE

Instalovaný příkon 130,7 kW

Napětí 3x380-415V+N/50Hz

Ochranu před nebezpečným dotykovým napětím provést nulováním a přidavným pospojováním. Do přívodu každého stroje instalovat hlavní vypínače. Propojení se stroji provést volným kabelem. V prostoru prádelny instalovat zásuvkovou skříň 400/230V pro opravy strojů. V prostoru prádelny instalovat Stop vypínače pro centrální vypnutí strojů.

VODA

Požadované parametry:

- | | | |
|------------|------|-----------------|
| - tvrdost | max. | 10°N (1,8 mmol) |
| - složení | max. | 0,1 mg Fe/l |
| | max. | 0,05 mg Mn/l |
| - alkalita | | pH 6 ÷ 7,5 |
| - tlak | | 0,2 ÷ 0,6 MPa |

Spotřeba vody: závisí na zvoleném programu a druhu prádla

pro program s předepráním: 700 l/hod

Přívod vody ukončit uzavíracími ventily pro napojení praček hadic. Hadice jsou součástí dodávky praček.

5. POTŘEBY SUROVIN

Tvrdost vody je určujícím parametrem pro koncentraci dávkování pracích prostředků. Při vyšších tvrdostech je nutno vodu v pracích lázních změkčovat.

Dávkování pracích prostředků bude upřesněno ve zkušebním provozu na základě použitého typu pracího prostředku.

Pro všechny pračky v prádelně je možné využití centrálního dávkování tekutých pracích prostředků.

6. POŽADAVKY NA PROSTŘEDÍ

VĚTRÁNÍ, ODTAH SPALIN

Sušiče a žehliče při práci nasávají vzduch z okolního prostředí, průchodem strojem vzniká vlhký horký vzduch.

Při provozu je odváděno 2120 m³/hod horkého vlhkého vzduchu.

Odvedeny musí být do vnějšího prostředí – vyústění do exteriéru, zajišťuje VZT potrubí.

Z důvodu náhrady vzduchu, který sušiče a žehliče odsávají z vnitřního prostoru prádelny do exteriéru, je nutno přivést odpovídající množství zpět do místnosti. Odsávání vzduchu je zajištěno radiálním ventilátorem, který je zabudován ve stroji. U bubnového sušiče i žehliče je vývod vzduchu umístěn na zadní straně stroje.

ODPADNÍ VODY

Připojení odpadů vod z praček na vnitřní kanalizaci prádelny musí být v souladu s platnými normami a předpisy. Pračky budou připojeny k vnitřní kanalizaci prádelny pomocí pryžových hadic Ø76mm na jednotlivé odbočky odpadního potrubí. Pryžové hadice jsou součástí dodávky praček. Voda z pračky vytéká samospádem, připojovací odbočka musí být níž, než vypouštěcí hrdlo stroje. Do odpadního potrubí je třeba vsadit protizápachový uzávěr.

Množství odpadní vody: cca 680 l/hod

Teplota odpadních vod (směs) kolem 30÷90°C (podle programu)

7. POŽADAVKY NA STAVEBNÍ ÚPRAVY

1. Požadovaná minimální šířka vstupů do prádelny pro stěhování technologie 1200 mm, výška 2000mm
2. Podlahu pod pračkami provést s odpovídajícími vlastnostmi. Podlahy všech místností prádelny musí mít protiskluzovou úpravu povrchu.
3. Odpady z praček napojit přímo na vnitřní kanalizaci prádelny přes zápachovou uzávěru.
4. V prostoru praní doporučujeme obložit stěny omyvatelným keramickým obkladem.
5. Pračky vyvážit a kotvit do základů při montáži. Kotevní šrouby nejsou součástí dodávky strojů.

Požadavky na podlahy pod pračkami:

Typ stroje	max. stat. zatížení (s vodou a prádlem)	max. dynamické zatížení (střídavé otřesy při odstř.)	frekvence dyn. zat.
pračka bariér. 18 kg	5,32 kN	4,5 ± 0,65 kN	15,65 Hz
pračka 10,5 kg	2,6 kN	2,2 ± 0,5 N	17,9 Hz

8. SEZNAM STROJŮ

TYP STROJE	počet ks
Bariérová pračka s odstředováním	2
Průmyslová pračka s odstředováním	1
Profesionální pračka (na mopy)	1
Sušič bubnový	1
Sušič bubnový	1
Válcový žehlič	1
Žehlicí stůl	1
Pracovní stůl	
Váha	
Vozíky na špinavé prádlo	
Vozíky na mokré prádlo se zvedacím dnem	
Vozíky na mokré prádlo	
Vozíky - koše	
Vozíky klecové na čisté prádlo	
Regály	

TECHNICKÁ DATA

ks	STROJ	TYP	voda *	
			l/hod/ks	l/hod
2	Bariérová pračka s odstředěním	18 kg	280	560
1	Prům. pračka s odstředěním	10.5 kg	140	140
	CELKEM			700 l/hod

* platí pro program 90°C s přepráním

ks	STROJ	TYP	el. energie - instal.příkon	
			kW/ks	kW
2	Bariérová pračka s odstředěním	18 kg	19.6	39.2
1	Prům. pračka s odstředěním	10.5 kg	9.8	9.8
1	Prům. sušič	24/18 kg G	30.7	30.7
1	Prům. sušič	11/8.5 kg G	14.2	14.2
1	Válcový žehlič	ø320mm, š. 200cm G	28.3	28.3
1	Žehlicí stůl s vestavěným boilerem	5 l, 3.3 kW	5.5	5.5
1	Profesionální pračka	6,5 kg	3.0	3.0
	CELKEM			130.7 kW

ks	STROJ	TYP	odtah horkého vzduchu			
			průměr odtahového o potrubí	průtok horkého vzduchu m3/hour/p c	celk. průtok m3/hour	max. statický zpětný tlak
1	Bubnový sušič	24/18 kg G	ø200 mm	950	950	260 Pa
1	Bubnový sušič	11/8.5 kg G	ø200 mm	520	520	220 Pa
1	Válcový žehlič	ø320mm, š. 200cm G	ø150 mm	650	650	130-170 Pa
CELKEM					2120 m ³ /hod	

OBSAH

HYGIENICKÁ BARIÉROVÁ PRAČKA S KAPACITOU 18-20 KG SUCHÉHO PRÁDLA.....	2
VYSOKOOTÁČKOVÁ PRAČKA S KASKÁDOVÝM BUBNEM A S KAPACITOU 11 KG SUCHÉHO PRÁDLA.....	3
PRŮMYSLOVÝ BUBNOVÝ SUŠIČ S MIKROPROCESOROVÝM OVLÁDÁNÍM A S KAPACITOU 11 KG SUCHÉHO PRÁDLA.....	4
PRŮMYSLOVÝ BUBNOVÝ SUŠIČ S MIKROPROCESOROVÝM OVLÁDÁNÍM A S KAPACITOU 24 KG SUCHÉHO PRÁDLA.....	5
PROFESIONÁLNÍ VYSOKOOTÁČKOVÁ PRAČKA PRO PRANÍ MOPŮ.....	6
PRŮMYSLOVÝ VÁLCOVÝ ŽEHLIČ.....	7
ŽEHLÍČÍ KOMPLET S NAPAŘOVACÍ ŽEHLIČKOU A VYVÍJEČEM PÁRY.....	8

HYGIENICKÁ BARIÉROVÁ PRAČKA S KAPACITOU 18-20 KG SUCHÉHO PRÁDLA

POWERWASH®



- Kapacita náplně: **18 kg** suchého prádla
Ohřev: **elektrický**
Objem bubnu: 180 litrů
Otáčky- odstředění: vysoký stupeň odstředění 939 ot./min. s možností nastavení otacek
G-faktor: 370
Materiál: **nerez ocel** - vnitřní a vnější buben a ostatní díly, které přijdou do styku s vodou
Základy: odpružená konstrukce
Charakteristiky: plně ovladatelný programátor **XControl+**
frekvenční řízení otáček (možnost volby otáček motoru)
3 x napouštěcí ventil
vypouštění vody vyp. ventilem Ø 76mm
zkrácené programy / antishock systém
dezinfekční praní / ochlazovací cyklus
samodiagnostický systém / opožděný start
automatické dávkování sypkých i tekutých pracích prostředků
PowerWash – perforovaná zvedací žebra
ekonomické praní – dle množství prádla = snížení spotřeb energií
možnost napojení tek. pracích prostředků – **easySOAP**
plně automatický proces praní s výbornou prací schopností
vyvážené napouštění a ochlazování prací lázně
přesné nastavení požadovaných teplot
velký rozměr dveří pracího bubnu pro snadnou nakládku a vykládku prádla
robustní konstrukce stroje s dlouhou životností

VYSOKOOTÁČKOVÁ PRAČKA S KASKÁDOVÝM BUBNEM A S KAPACITOU 11 KG SUCHÉHO PRÁDLA



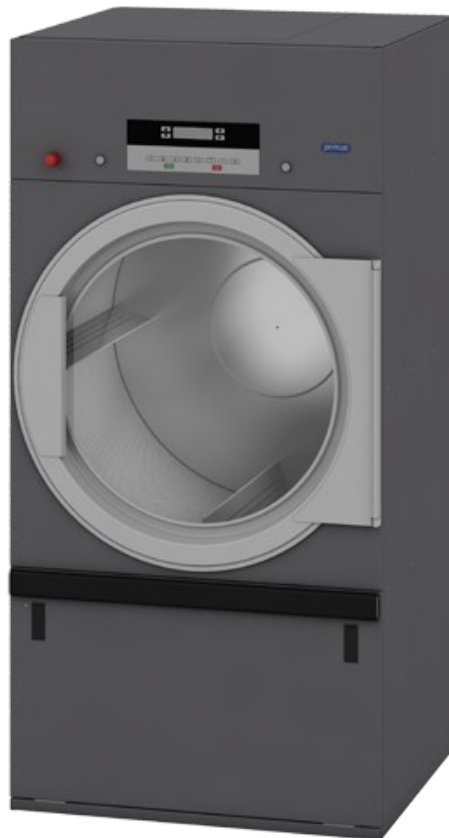
Kapacita náplně:	11 kg suchého prádla
Ohřev:	elektrický
Objem bubnu:	105 litrů
G-faktor:	400
Otáčky- odstředění:	vysoký stupeň odstředění 1075 ot./min.
Materiál:	nerez ocel - vnitřní a vnější buben a ostatní díly, které přijdou do styku s vodou
Základy:	<u>odpružená konstrukce</u>
Charakteristiky:	elektronický programátor XControl opožděný start / ochlazovací cyklus frekvenční řízení otáček (možnost volby otáček motoru) 2 x napouštěcí ventil /TV + SV vypouštění vody vyp. ventilem \varnothing 76mm antishock systém / dezinfekční praní samodiagnostický systém / zkrácené programy automatické dávkování sypkých i tekutých pracích prostředků PowerWash – perforovaná zvedací žebra ekonomické praní – dle množství prádla = snížení spotřeb energií možnost napojení tek. pracích prostředků – easySOAP plně automatický proces praní s výbornou prací schopností vyvážené napouštění a ochlazování prací lázně přesné nastavení požadovaných teplot velký rozměr dveří pracího bubnu pro snadnou nakládku a vykládku prádla 330 mm robustní konstrukce stroje s dlouhou životností

PRŮMYSLOVÝ BUBNOVÝ SUŠIČ S MIKROPROCESOROVÝM OVLÁDÁNÍM A S KAPACITOU 11 KG SUCHÉHO PRÁDLA



- Kapacita náplně: **11 kg** suchého prádla
Ohřev: **elektrický**
Objem bubnu: 250 litrů
Charakteristiky: programátor s mikroprocesorem **EC – Easy Control**
nerezový buben
reverzace bubnu
snadno čistitelný filtr
vestavěný ventilátor
velký Ø **vládacího otvoru 600mm**
Ø odvětracího potrubí 200mm
tlak vzduchu v odvodu, lze na sušiči regulovat
snadná údržba díky přednímu servisnímu panelu
volba teploty, času sušení, ochlazování
- pokovený plášť s povrchovou úpravou imitace nerez. oceli
kombinace radiálního a axiálního proudění vzduchu – **RADAX**

PRŮMYSLOVÝ BUBNOVÝ SUŠIČ S MIKROPROCESOROVÝM OVLÁDÁNÍM A S KAPACITOU 24 KG SUCHÉHO PRÁDLA



- Kapacita náplně: **11 kg** suchého prádla
Ohřev: **elektrický**
Objem bubnu: 250 litrů
Charakteristiky: programátor s mikroprocesorem **EC – Easy Control**
nerezový buben
reverzace bubnu
snadno čistitelný filtr
vestavěný ventilátor
velký \varnothing **vládacího otvoru 600mm**
 \varnothing **odvětracího potrubí 200mm**
tlak vzduchu v odvodu, lze na sušiči regulovat
snadná údržba díky přednímu servisnímu panelu
volba teploty, času sušení, ochlazování
pokovený plášť s povrchovou úpravou imitace nerez. oceli
kombinace radiálního a axiálního proudění vzduchu – **RADAX**

PROFESIONÁLNÍ VYSOKOOTÁČKOVÁ PRAČKA PRO PRANÍ MOPŮ

POWERWASH®



- Kapacita náplně: **6,5 kg** suchého prádla
Ohřev: **elektrický**
Objem bubny: 60 litrů
Otáčky- odstředění: až 1400 ot./min.
Materiál vněj. a vnitř. bubny: nerez
Materiál pláště: imitace nerez
Základy: odpružená konstrukce
Charakteristiky: elektronické ovládání
frekvenční řízení otáček bubny
2 x napouštěcí ventil /TV+SV
vypouštění vody vyp. ventilem (gravitace)
ochlazovací cyklus
samodiagnostický systém
PowerWash – perforovaná zvedací žebra
ekonomické praní – dle množství prádla = snížení spotřeb energií
podstavec z lakované oceli
relé pro připojení čerpadel tekutých pracích prostředků

PRŮMYSLOVÝ VÁLCOVÝ ŽEHLIČ



- Průměr válce min. Ø 320 mm
- Délka válce min. 2080 mm
- Ohřev: elektrický
- Automatická ochrana rukou bezpečností lištou
- Chromovaný válec pro lepší tepelnou vodivost
- Snadno ovladatelný mikroprocesor
- Centrálstop
- Možnost nastavení žehlicích programů
- Samodiagnostický systém hlášení chyb
- Volba teploty 0 – 180 st. C
- Vestavěný ventilátor k odsávání horkého vzduchu s průměrem min. 150 mm
- Plynulá volba rychlosti žehlení s frekvenčním řízením
- Vysoký žehlicí přitlak
- Kontrolní systém přehřátí (2x senzor)
- Min. proudění vzduchu ventilátoru 500 m3/hod.
- Přesně nastavitelná teplota podle elektronického termostatu
- Naváděcí stůl s nomexovými pásy
- Koryto pro žehlené prádlo
- Koryto pro vyžehlené prádlo
- V případě výpadku energie možnost manuálního vytočení prádla
- Nožní pedál pro zastavení a spuštění naváděcích pásů podávacího stolu
- Velký povrchový kontakt s prádlem po obvodu min. 300 stupňů
- Hmotnost max. 500 kg
- Rozměry (VxŠxH) max. 1110x2500x760 mm

ŽEHLÍČÍ KOMPLET S NAPAŘOVACÍ ŽEHLIČKOU A VYVÍJEČEM PÁRY



Požadovaný výkon: 230 V/1 nebo 400 V/3 + N/50 Hz

Rozměry desky: 1100 x 380 x 230 mm

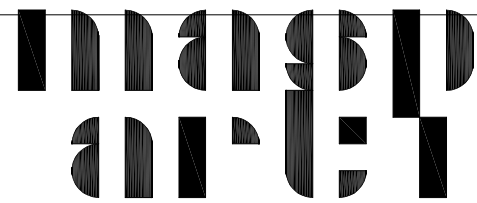
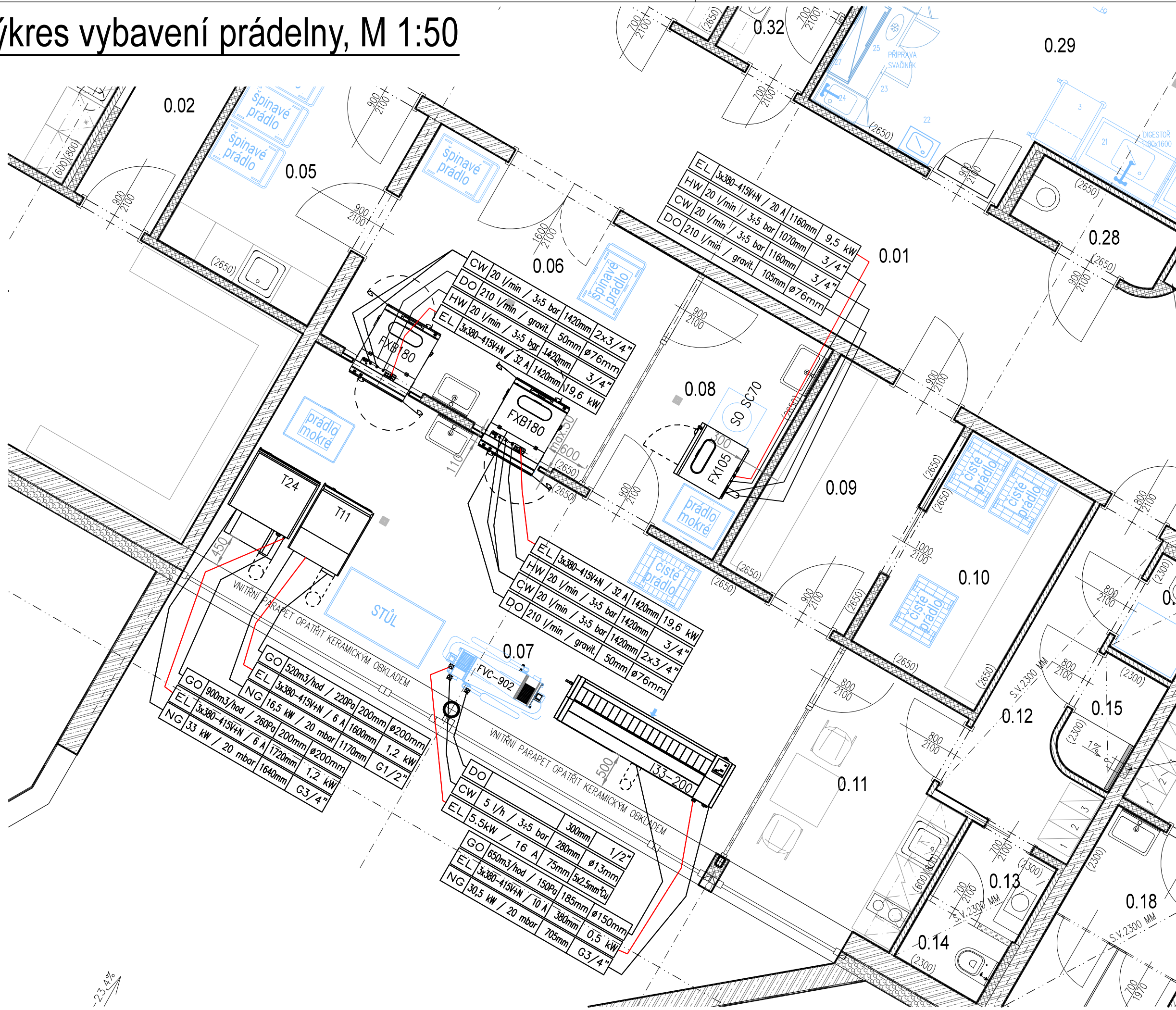
Čistá hmotnost: 87 kg

Celkové rozměry: 1550 x 580 x 1070 mm

Včetně rukávniku pro žehlení košil a tvarového prádla.

NOŽNÍ PEDÁL

Výkres vybavení prádelny, M 1:50



martinka spusta
architekti

Ing. arch. Pavel Martinka & Ondřej Spusta MSc.(A)
www.masparti.com



akce:
Domov pro seniory, Šternberk

generální projektant:
masparti s.r.o.
IČO 03198057
Nádražní 1790/22, Šternberk 785 01
www.masparti.com

zodpovědný projektant:
Ing. arch. Pavel Martinka
ČKA 4495
+420 775 914 146
pavel.martinka@masparti.com

architekt:
Ondřej Spusta MSc(A)
+420 777 204 622
ondrej.spusta@masparti.com

projektant části + HIP:
GROBER PROJECT, s.r.o.
Pasteurova 162/13c, 779 00 Olomouc
Ing. Jiří Grohmann
+420 776 577 933
j.grohmann@groberproject.cz

investor:
Město Šternberk
Horní náměstí 16, 785 01 Šternberk

místo:
p.č. 335/1, 1052, 1072, 1074, 1075, 1091/4
k.ú. Šternberk

stupeň:
Dokumentace pro provádění stavby

datum:
07/2022

objekt:
PS 03

část:
PS 03
Prádelna

±0,000 = 281,000 Bpv

formát výkresu:
2 x A4 (420x297 mm)

název výkresu, měřítko:
Výkres vybavení prádelny
1:50

číslo výkresu:
03

revize:
00

