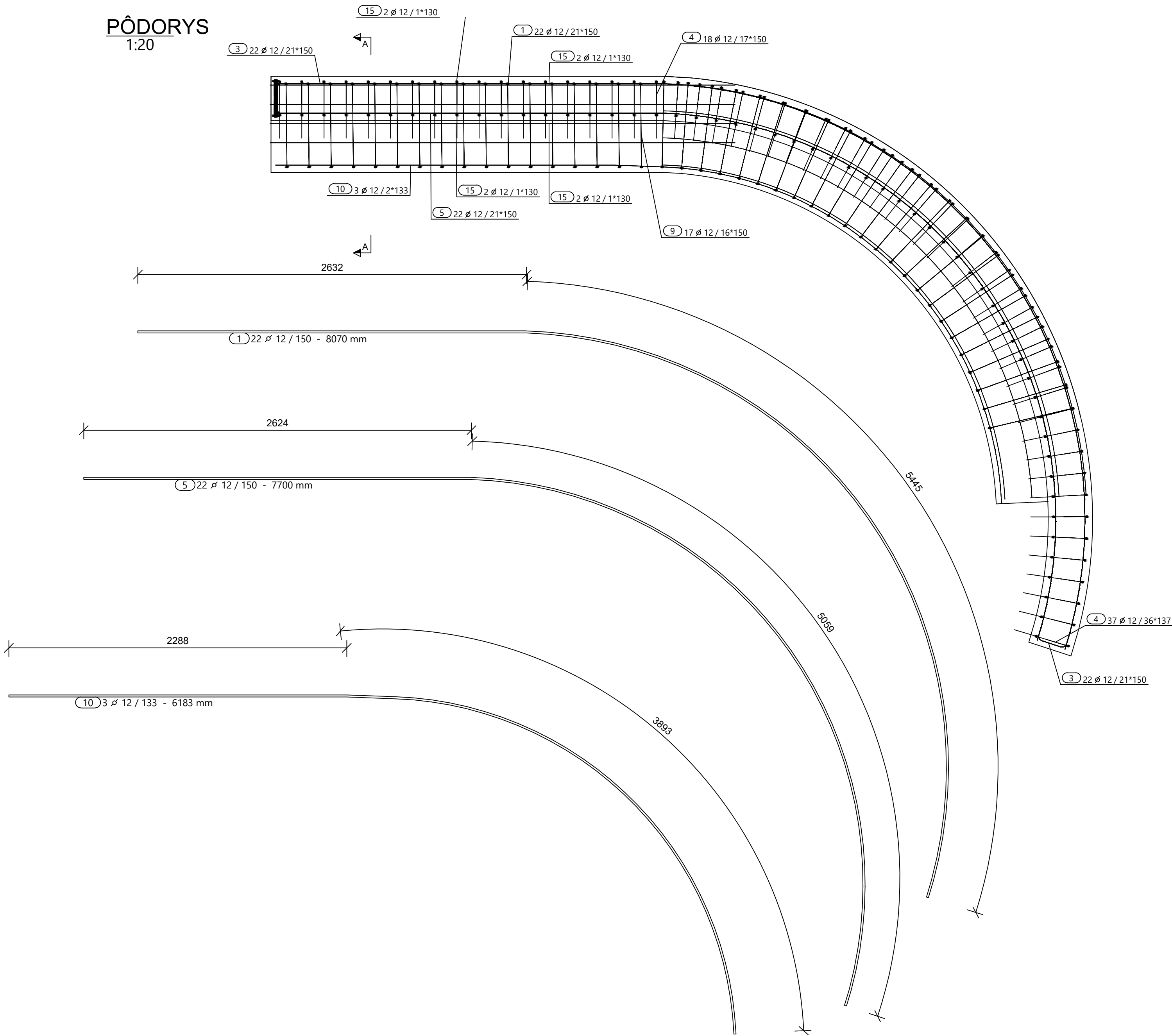
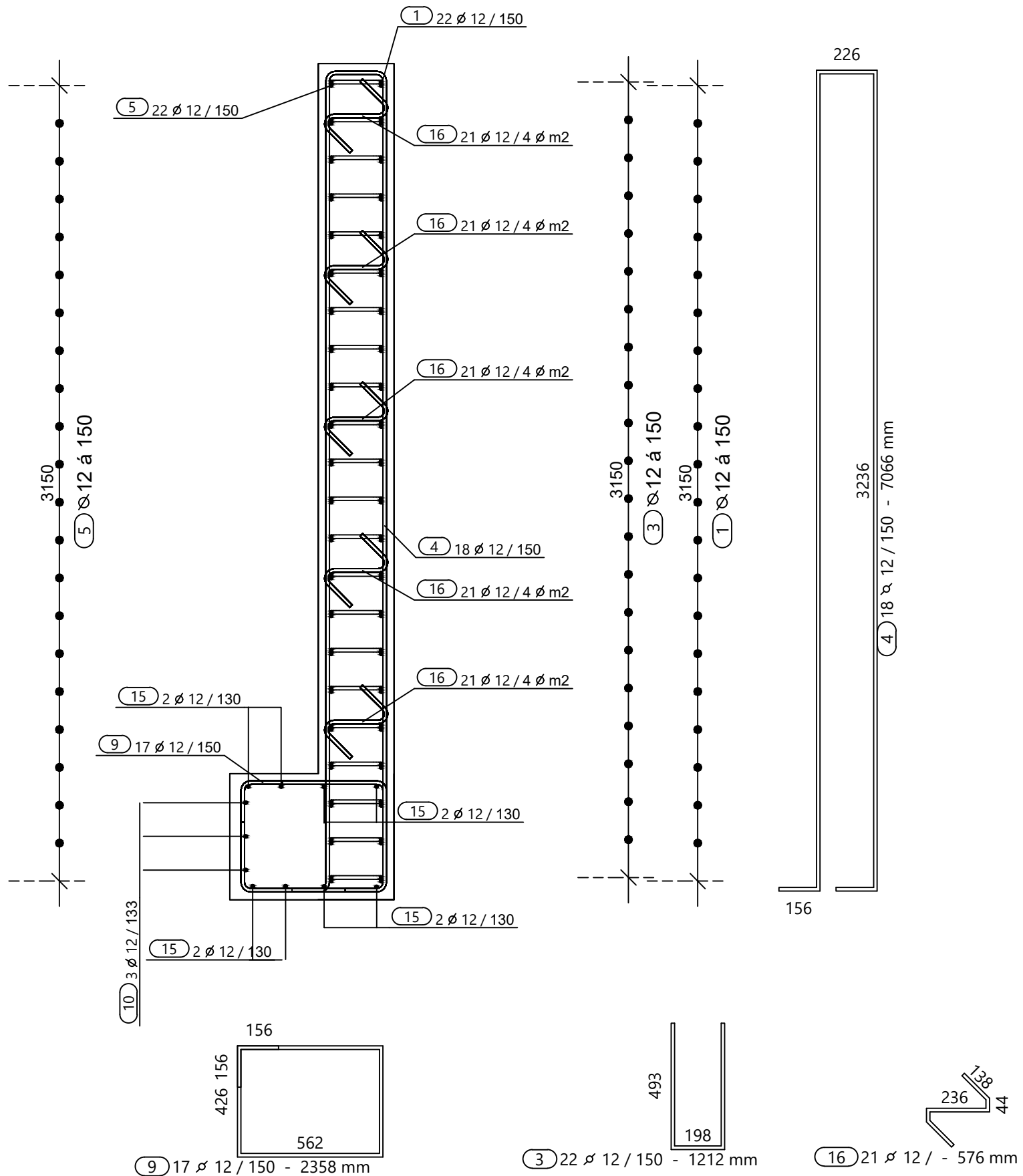


PÔDORYS
1:20



REZ
1:20



POZNÁMKA

BETÓN: STN EN 206-1 - C30/37 - XC2, XF1(SK) - CI 0,4 - Dmax 16 - S3
OCEL': B500 B
KRYTIE: 45mm v styku so zemínou, 25mm v styku so vzduchom,
ROZDELOVACIU VÝSTUŽ STYKOVAT' NA DL. = 10 Ø , STYKY VYSTRIEDAŤ
KOTEVNÁ DĹŽKA 50 Ø

VÝSTUŽ V MIESTE PRIERAZOV UPRAVIŤ NA STAVBE
VÝKAZ NEOBSAHUJE DIŠTANČNÚ VÝSTUŽ

- TVARY KOORDINOVAT' S POŽIADAVKAMI OSTATNÝCH PROFESIÍ
- ROZMERY OVERIŤ NA STAVBE
- ZMENY KONZULTOVAŤ SO STATIKOM

TABULKA VÝSTUŽE S TVARMI OHYBU NA VONKAJŠÍ POVRCH

Č. POL.	D (mm)	POČET	TRIEDA	DĹŽKA	Kg/m	HMOTNOSŤ	TVARY VÝSTUŽE
15	12	8	B500B	3150	2.80	22.4	3145
1	12	22	B500B	8060	7.16	157.5	
3	12	44	B500B	1160	1.03	22.7	500
4	12	55	B500B	6960	6.18	339.9	160 210 3250 235
5	12	22	B500B	7690	6.83	150.2	
6	12	22	B500B	2250	2.00	44.0	160 440 585
7	12	1	B500B	2120	1.88	1.9	160 440 585
8	12	1	B500B	2250	2.00	2.0	160 440 590
9	12	17	B500B	2230	1.98	33.7	160 440 575
10	12	3	B500B	6180	5.49	16.5	
11	12	2	B500B	3560	3.16	6.3	360 380
12	12	2	B500B	3840	3.41	6.8	360 380
13	12	2	B500B	4110	3.65	7.3	410 410
14	12	2	B500B	4380	3.89	7.8	430 430
16	12	105	B500B	570	0.51	53.1	160 250 45° 45°
CELKOVÁ HMOTNOSŤ VÝSTUŽE (kg):						894.6	

AUTOR PROJEKTU:		Ing. Branislav Meliš, PhD.		Doff s.r.o. Klemensova 1091/5 01001 Žilina IČO: 44 710 721				
ZODPOVEDNÝ PROJEKTANT:		Ing. Branislav Valent						
VYPRACOVAL:		Ing. Branislav Valent						
INVESTOR: OBEČ STREČNO, Sokolská 487, 013 24 STREČNO, IČO: 321648, DIČ: 2020677615				STUPEŇ		RP		
PROJEKT: ZVÝŠENÍ PRÍSTUPNOSTI A BEZPEČNOSTI KE KULTURNÍM PAMÁTKAM V ČESKO - SLOVENSKÉM POHRANIČÍ				PROFESIA		STATIKA		SADA
				FORMAT		840x420		
				MIERKA		1:20		
				DÁTUM		08/2022		
				REVÍZIA				
OBJEKT: SO-01 STAVEBNÉ ÚPRAVY LÁVKY PRE PEŠÍCH PONAD RIEKU VÁH SO ZVÝŠENÍM ZAŤAŽITEĽNOSTI A ÚPRAVOU ŠÍRKOVÝCH PARAMETROV PRE CYKLODOPRAVU								
VÝKRES: VÝKERS VÝSTUŽE				Č.VÝKRESU		OM2		